

## 【かいやの煮貝】

あわび煮貝のかいや 鮑姿煮2個入 (AP-50)



あわび煮貝のかいや 極 鮑煮貝2粒入 (KW-60)



あわび煮貝のかいや 鮑殻詰2粒入 (I-80)



あわび煮貝のかいや 極 鮑煮貝3粒入 (KW-80)



## 【まめ吉ヨーグルト】

まめ吉 山梨ワイン酵母使用 大豆で作った飲むヨーグルト 12本入



まめ吉 山梨ワイン酵母使用 大豆で作った飲むヨーグルト（葡萄果汁入） 12本入



まめ吉 山梨ワイン酵母使用 大豆で作った飲むヨーグルト（桃果汁入） 12本入



まめ吉 山梨ワイン酵母使用 大豆で作った飲むヨーグルト 24本入



まめ吉 山梨ワイン酵母使用 大豆で作った飲むヨーグルト（葡萄果汁入） 24本入



まめ吉 山梨ワイン酵母使用 大豆で作った飲むヨーグルト（桃果汁入） 24本入





# 麴チーズ 蔵 KURA

*Koji Cheese Kura*

蔵王山麓の新鮮な生乳と、厳選した麴と酒粕の働きにより、深い味わいへと変化していくソフトタイプのナチュラルチーズ・麴チーズ蔵 KURA。国内の大学・研究機関・企業の産学連携による共同研究によって誕生した日本の新しいチーズです。



- ◆麴で熟成させた味わいを楽しみたい方、和食をもっと引き立たせたい方に…
- ◆日本酒と一緒にそのままお召し上がりください。
- ◆麴の働きで熟成が進み、深い味わいへと変化していきます。
- ◆パスタに混ぜたり肉や魚に乗せて焼いたりといった加熱料理に利用すると香りが引き立ちます。フルーツと合わせても美味しさがプラスされます。

種 類 別	ナチュラルチーズ
原 材 料 名	生乳（宮城県産）、酒粕、食塩
内 容 量	100g
賞 味 期 限	製造日+37日
保 存 方 法	10℃以下で冷蔵してください
製 造 者	一般財団法人蔵王酪農センター 宮城県刈田郡蔵王町遠刈田温泉字七日原 251-4 TEL0224-34-3311（代表）

- ・開封後は賞味期限にかかわらず、できるだけ早くお召し上がりください。  
（保存する場合は、包装紙で包んで外側をラップでくるみ密閉容器に入れて冷蔵してください）
- ・麴と乳酸菌の働きにより味が日々変化していきます。

〔栄養成分表示（100g 当たり）〕

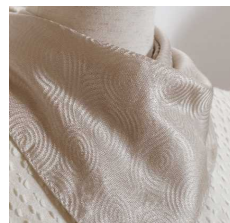
エネルギー310kcal・たんぱく質 18.0g・脂質 25.5g・炭水化物 2.1g・食塩相当量 0.93g・カルシウム 269mg

**【やまなし縄文シルクスカーフ】**

やまなし縄文シルクスカーフ・【サイズ54cm×54cm】・ネイビー



やまなし縄文シルクスカーフ・【サイズ54cm×54cm】・ベージュ



やまなし縄文シルクスカーフ・【サイズ54cm×54cm】・ピンク



【榎田商店 こもれび カエデ 折りたたみ傘】

こもれび カエデ 折りたたみ傘 ライトグリーン



こもれび カエデ 折りたたみ傘 イエロー



こもれび カエデ 折りたたみ傘 オレンジ



こもれび カエデ 折りたたみ傘 ピンク



【榎田商店 こもれび ブナ 折りたたみ傘】

こもれび ブナ 折りたたみ傘 グレー



こもれび ブナ 折りたたみ傘 ライトブルー



こもれび ブナ 折りたたみ傘 グリーン



こもれび ブナ 折りたたみ傘 カーキ



【榎田商店 こもれび ブナ スライドショート傘】

こもれび ブナ スライドショート傘 グリーン



こもれび ブナ スライドショート傘 ライトブルー



こもれび ブナ スライドショート傘 グレー



こもれび ブナ スライドショート傘 カーキ



【榎田商店 こもれび カエデ スライドショート傘】

こもれび カエデ スライドショート傘 オレンジ



こもれび カエデ スライドショート傘 イエロー



こもれび カエデ スライドショート傘 ライトグリーン



こもれび カエデ スライドショート傘 ピンク





【榎田商店 星降る森 Midnight (真夜中)】

星降る森 Midnight (真夜中)

