

新型コロナウイルス感染症にかかわる学生の登校禁止対応フローチャート I

学生向け

I. 本人が発熱等体調不良の場合

1. 担当部署に電話連絡 (甲府: 保健管理センター 055-220-8081)
(医学部: 学務課 055-273-9341)
2. 授業担当教員にCNS連絡
3. 登校せず自宅待機 健康チェック表¹⁾記入

かかりつけ医に相談³⁾

COVIDスクリーナー(学生用)に該当

担当部署から紹介

平日の午前中に電話

午後は、かかりつけ医へ

甲府キャンパス学生支援課
055-220-8045
医学部キャンパス学務課
学生グループ 055-273-9346

紹介

医学部附属病院医事課
13時迄に附属病院受診

解熱後2日を経過し、かつ症状消失するまで自宅療養 [登校禁止]

- * 登校しないオンライン授業は、症状があっても受講可能であれば、出席してください。
- * 登校前日までに症状が出た場合は、再度担当部署へ連絡して下さい。

かかりつけ医の判断にて

陰性

または担当医の判断で実施せず

陽性

1. 担当部署に電話連絡
2. 授業担当教員にCNS連絡
3. 保健所の指示に従う

新型コロナウイルス感染症と診断
治癒するまで [登校禁止]

登校禁止期間
終了翌日

担当部署にメールまたはCNS連絡
「健康チェック表」と「登校許可証明書²⁾」を
添付で提出

担当部署から本人に
「確認印をした登校許可
証明書」をCNSで添付

療養終了

授業担当教員に
「確認印済の登校許可証明書」をCNS等で提出

登校

* 他のケースについては、各学域の状況に応じ、その裁量に任せます。

* 授業担当教員への登校許可証明書提出は、登校後報告となる場合もあります。

- 1) COVIDスクリーナー(学生用)・健康チェック表・登校許可証明書は、保健管理センターHPからダウンロードしてください。
- 2) 登校許可証明書は、本人記入欄のみをご自身でご記入ください。

<https://health.yamanashi.ac.jp/syusseki>

3) 受診先に迷う場合は、保健管理センター
または、受診・相談センターへ電話

- ・夜間や休日に体調不良となった方は
受診・相談センターへ電話

山梨県 受診・相談センター 055-223-8896
外国語対応 092-687-7953
甲府市 受診・相談センター 055-237-8952

担当部署

- ◆ 甲府キャンパス所属者
保健管理センター 055-220-8081
health@yamanashi.ac.jp
- ◆ 医学部キャンパス所属者
学務課教務グループ 055-273-9341
kyomu-med@yamanashi.ac.jp

新型コロナウイルス感染症にかかわる学生の登校禁止対応フローチャート II

学生向け

II. 基礎疾患等があり、重症化のリスクが高いと主治医から判断された場合

1. 担当部署に電話連絡(甲 府:保健管理センター 055-220-8081)
(医学部:学務課 055-273-9341)
2. 授業担当教員にCNS連絡
3. 登校せず自宅待機

主治医が登校を許可するまでの期間自宅待機[登校禁止]

* 登校しないオンライン授業は、症状があっても受講可能であれば、出席してください。

登校禁止期間
終了翌日登校の前日までに主治医に「登校許可
証明書²⁾」を記入してもらう担当部署にメールまたはCNS連絡
「登校許可証明書²⁾」を
添付で提出担当部署から本人に
「確認印をした登校許可証明書」
をCNSで添付授業担当教員に
「確認印済の登校許可証明書」をCNS等で提出

登校

* 他のケースについては、各学域の状況に応じ、その裁量に任せます。

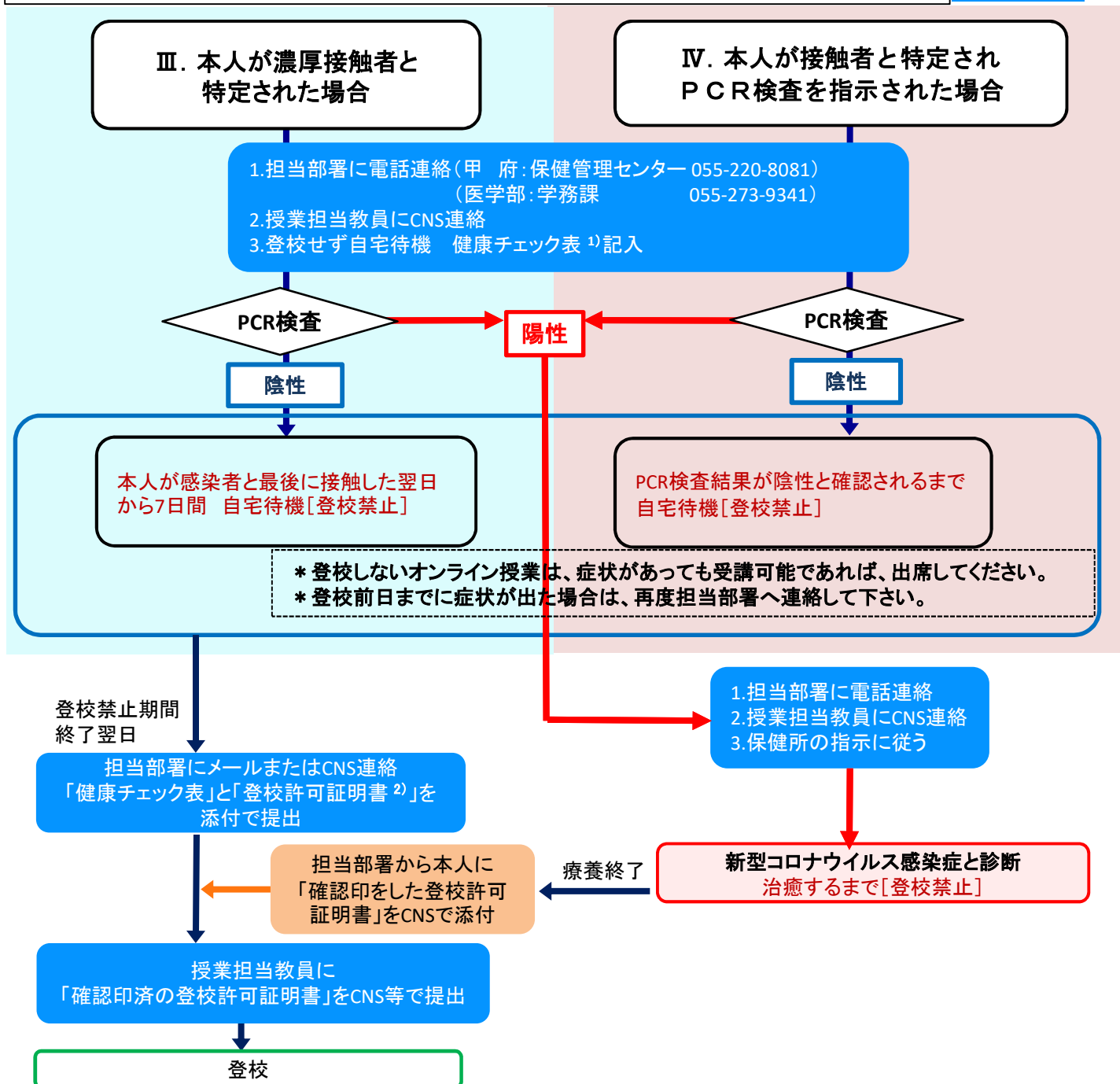
* 授業担当教員への登校許可証明書提出は、登校後報告となる
場合もあります。1) COVIDスクリーナー(学生用)・健康チェック表・
登校許可証明書は、保健管理センターHPからダウンロード
してください。2) 登校許可証明書は、本人記入欄のみをご自身でご記入く
ださい。<https://health.yamanashi.ac.jp/syusseki>

担当部署

◆甲府キャンパス所属者
保健管理センター 055-220-8081
health@yamanashi.ac.jp◆医学部キャンパス所属者
学務課教務グループ 055-273-9341
kyomu-med@yamanashi.ac.jp

新型コロナウイルス感染症にかかわる学生の登校禁止対応フローチャート Ⅲ・Ⅳ

学生向け



* 他のケースについては、各学域の状況に応じ、その裁量に任せます。

* 授業担当教員への登校許可証明書提出は、登校後報告となる場合もあります。

- 1) COVIDスクリーナー(学生用)・健康チェック表・登校許可証明書は、保健管理センターHPからダウンロードしてください。
- 2) 登校許可証明書は、本人記入欄のみをご自身でご記入ください。

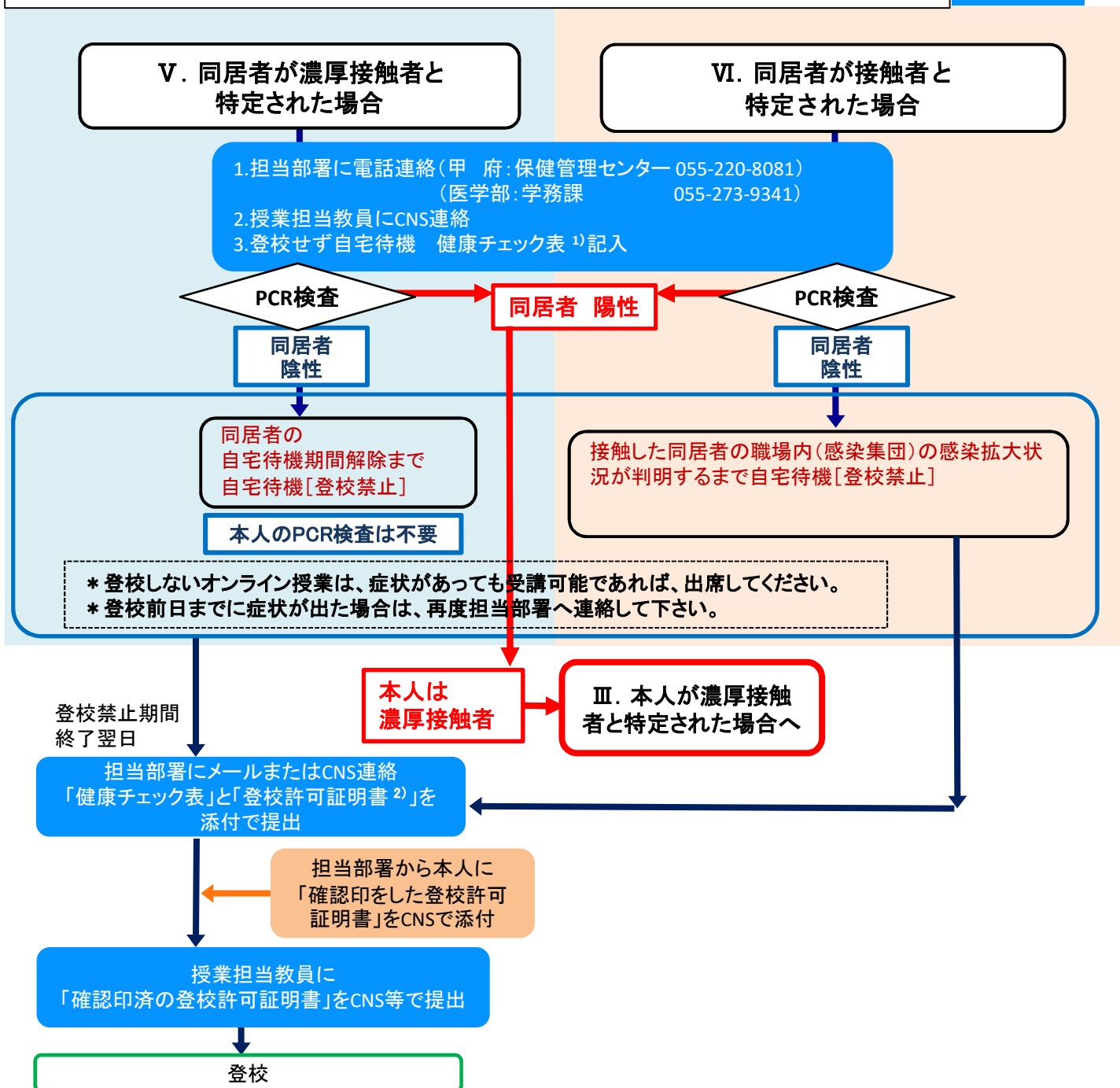
<https://health.yamanashi.ac.jp/syusseki>

担当部署

- ◆甲府キャンパス所属者
保健管理センター 055-220-8081
health@yamanashi.ac.jp
- ◆医学部キャンパス所属者
学務課教務グループ 055-273-9341
kyomu-med@yamanashi.ac.jp

新型コロナウイルス感染症にかかわる学生の登校禁止対応フローチャート V・VI

学生向け



* 他のケースについては、各学域の状況に応じ、その裁量に任せます。

* 授業担当教員への登校許可証明書提出は、登校後報告となる場合もあります。

- 1) COVIDスクリーナー(学生用)・健康チェック表・登校許可証明書は、保健管理センターHPからダウンロードしてください。
- 2) 登校許可証明書は、本人記入欄のみをご自身でご記入ください。

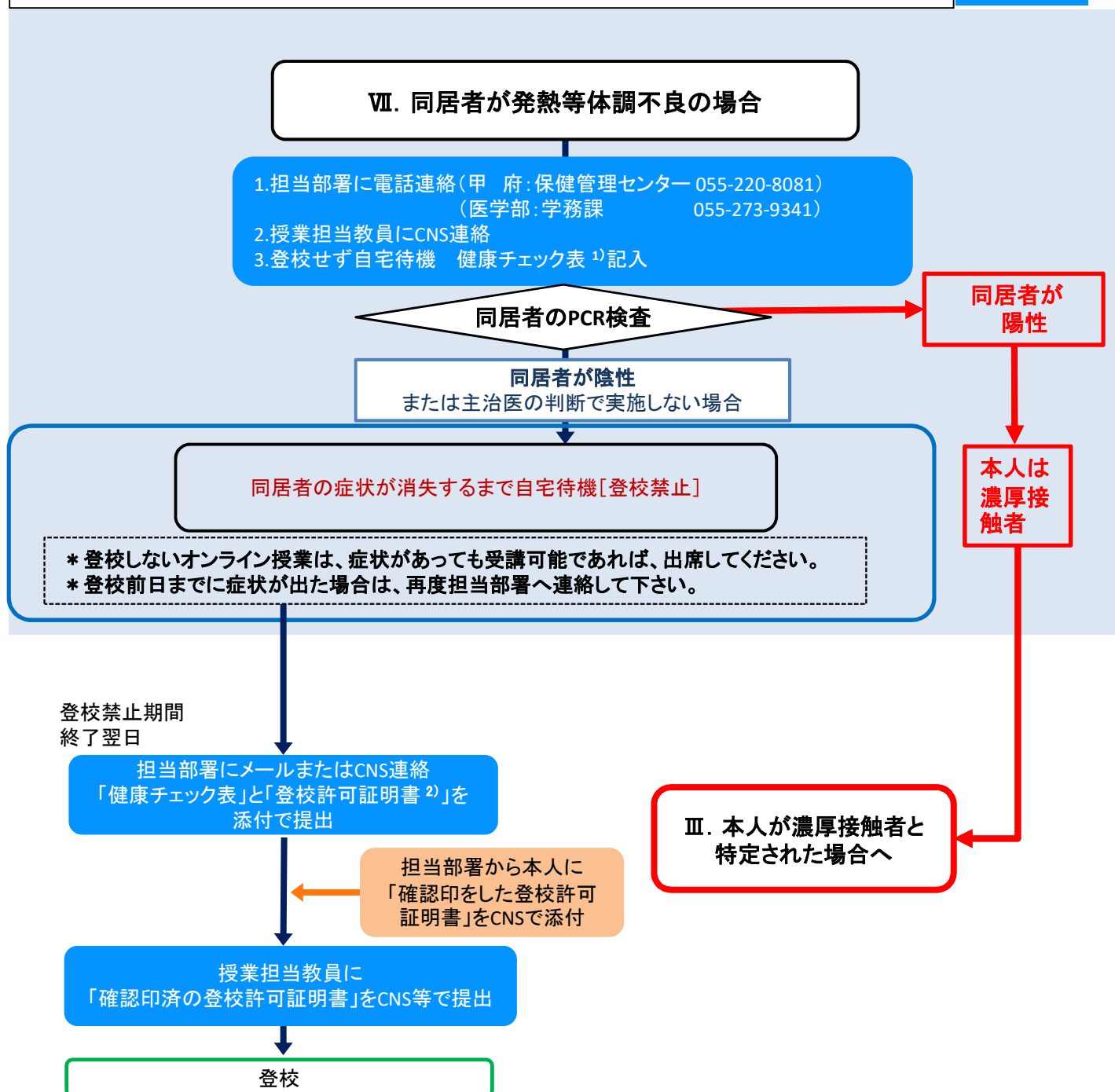
<https://health.yamanashi.ac.jp/syusseki>

担当部署

- ◆ 甲府キャンパス所属者
保健管理センター 055-220-8081
health@yamanashi.ac.jp
- ◆ 医学部キャンパス所属者
学務課教務グループ 055-273-9341
kyomu-med@yamanashi.ac.jp

新型コロナウイルス感染症にかかわる学生の登校禁止対応フローチャート VII

学生向け



* 他のケースについては、各学域の状況に応じ、その裁量に任せます。

* 授業担当教員への登校許可証明書提出は、登校後報告となる場合もあります。

1) COVIDスクリーナー(学生用)・健康チェック表・
登校許可証明書は、保健管理センターHPからダウンロード
してください。

2) 登校許可証明書は、本人記入欄のみをご自身でご記入く
ださい。

<https://health.yamanashi.ac.jp/syusseki>

担当部署

◆ 甲府キャンパス所属者
保健管理センター 055-220-8081
health@yamanashi.ac.jp

◆ 医学部キャンパス所属者
学務課教務グループ 055-273-9341
kyomu-med@yamanashi.ac.jp

新型コロナウイルス感染症にかかわる学生の登校禁止対応フローチャート VIII

学生向け

VIII. 海外から入国・帰国した場合

1. 連絡

2. 授業担当教員にCNS連絡

3. 「外国人の新規入国制限の見直しに伴う本学の対応について(令和4年4月26日付け国際交流センター長通知)」を準用した期間(登校禁止) 健康チェック表¹⁾に記入

* 登校しないオンライン授業は、出席してください。
* 登校前日までに症状が出た場合は、再度担当部署へ連絡して下さい。

- 甲府キャンパス所属
- ◆ 私事渡航の場合:
各学域支援課
・教育学域教務グループ 055-220-8732
・工学域教務グループ 055-220-8734
・生命環境学域教務グループ 055-220-8807
- ◆ 留学生の場合:
国際企画課055-220-8373
- 医学部キャンパス所属
学務課学生グループ 055-273-9346

I. 発熱、または
体調不良がある
場合へ

登校禁止期間
終了翌日

担当部署にメールまたはCNS連絡
「健康チェック表」と「登校許可証明書²⁾」を添付で提出

担当部署から
本人に
「確認印をした
登校許可証明書」を
CNSで添付

授業担当教員に
「確認印済の登校許可証明書」を
CNS等で提出

登校

※外国人の新規入国制限の見直しに伴う本学の対応について(抜粋)

新規に入国する外国人のうち本学の寮等で集団生活を行うことのない者については、国の措置に従い、渡日前滞在国や有効なワクチン3回接種の有無により待機期間の短縮を可能とします。なお、本人または受け入れ教員によって自宅待機や指定検査機関による自主検査が実施できない者、及び本学の寮等で集団生活を行う者は、これまでどおり7日間の待機期間を設けることとします。

	ワクチン 3回接種	国の措置	本学の措置
指定国・ 地域	無し	3日間検査施設待機 (+施設検査陰性)	3日間検査施設待機(+施設検査陰性)+ 7日間ホテル待機
	有り	3日間自宅等待機+ 自主検査陰性 (検査を受けない場合は7日間待機)	
非指定国・ 地域	無し	待機無し	7日間ホテル待機
	有り		

* 他のケースについては、各学域の状況に応じ、その裁量に任せます。

* 授業担当教員への登校許可証明書提出は、登校後報告となる場合もあります。

1) COVIDスクリーナー(学生用)・健康チェック表・登校許可証明書は、保健管理センターHPからダウンロードしてください。

2) 登校許可証明書は、本人記入欄のみをご自身でご記入ください。

<https://health.yamanashi.ac.jp/syusseki>

担当部署

- ◆ 甲府キャンパス所属者
保健管理センター 055-220-8081
health@yamanashi.ac.jp
- ◆ 医学部キャンパス所属者
学務課教務グループ 055-273-9341
kyomu-med@yamanashi.ac.jp