

令和元年 10 月 17 日

各報道機関 御中

国立大学法人山梨大学

「手でみる展覧会 2019」及びその関連イベントの開催について（ご案内）

この度、本学・山梨県立大学・山梨県立図書館の共催により、下記の通り「手で見る展覧会 2019」及びその関連イベントを開催します。

つきましては、当イベントを多くの方に知っていただくためにも、イベント情報欄等でご紹介のほどお願い申し上げます。また、当日の取材もよろしくお願い申し上げます。

※詳細は、別添ご案内チラシをご覧ください。

記

【展覧会】「手でみる展覧会」

日時：令和元年 11 月 1 日（金）～3 日（日）各日 10：00～18：00（3 日のみ 16：00 まで）

会場：山梨県立図書館 交流ルーム 101（甲府市北口 2 丁目 8 番 1 号）

○「さわれる彫刻」・「さわれる絵本」

山梨の彫刻家・県内大学教員及び学生による作品を手で触れながらご鑑賞いただけます。

【関連イベント】

○ワークショップ「ちいさな彫刻をつくろう」

日時：令和元年 11 月 1 日（金）10：00～12：00

会場：山梨県立図書館 交流ルーム 102

対象：山梨県立盲学校小・中学部（本ワークショップは一般の方はご参加いただけません）

○レクチャー「触れてみる美術鑑賞・国内外事例紹介」

日時：令和元年 11 月 1 日（金）15：00～16：00

会場：山梨県立図書館 多目的ホール

※事前申し込みは不要です。当日会場にお越しください。

○出品者解説「触れてみる観賞会」

日時：令和元年 11 月 2 日（土）13：30～14：10

会場：山梨県立図書館 交流ルーム 101

※事前申し込みは不要です。当日会場にお越しください。

■お問い合わせ先

山梨大学教育学部芸術文化教育講座 武末裕子
E-mail：htakesue@yamanashi.ac.jp

■広報担当

山梨大学総務部総務課広報企画室
TEL：055-220-8006 FAX：055-220-8799
E-mail：koho@yamanashi.ac.jp

豊かな感性を育む美術教育

その中でも立体は一見難しく考えられがちですが、実際は触れることができるため、たくさんの鑑賞の糸口があるジャンルです。

本展は国際的にも活躍する県内作家と大学の連携により、実際に作品を手で触れて鑑賞することで素材や形の面白さをよりわかりやすく体感できる展覧会です。

作品は全て触れることができ、点字や映像で作品について知ることができるよう工夫をしていきます。また、今回は図書館での開催ということもあり、学生が作成した触って楽しめる手作り絵本なども紹介します。

子どもも大人も視覚に障がいのあるかたもお楽しみいただけたらと考えております。

関連イベント

ワークショップ 01 「ちいさな彫刻をつくろう」

対象／山梨県立盲学校小・中学部
日時／11月1日(金) 10:00~12:00
会場／山梨県立図書館 交流ルーム 102
※一般参加募集は今年度はございません。

レクチャー 02 「触れてみる美術鑑賞・国内外事例紹介」

日時／11月1日(金) 15:00~16:00
会場／山梨県立図書館 2F 多目的ホール
※主に学生対象・見学可能・事前申込不要

ギャラリー・トーク 03 出品者解説「触れてみる鑑賞会」

日時／11月2日(土) 13:30~14:10
会場／交流ルーム 101 ※事前申込不要

お問い合わせ

「手でみる展覧会」実行委員会 事務局
○国立大学法人 山梨大学 武末裕子
〒400-0016 甲府市武田 4-4-37 山梨大学 教育学部
E-mail: htakesue@yamanashi.ac.jp

○公立大学法人 山梨県立大学 古屋祥子
〒400-0035 甲府市飯田 5-11-1 山梨県立大学人間福祉学部
E-mail: s-furuya@yamanashi-ken.ac.jp

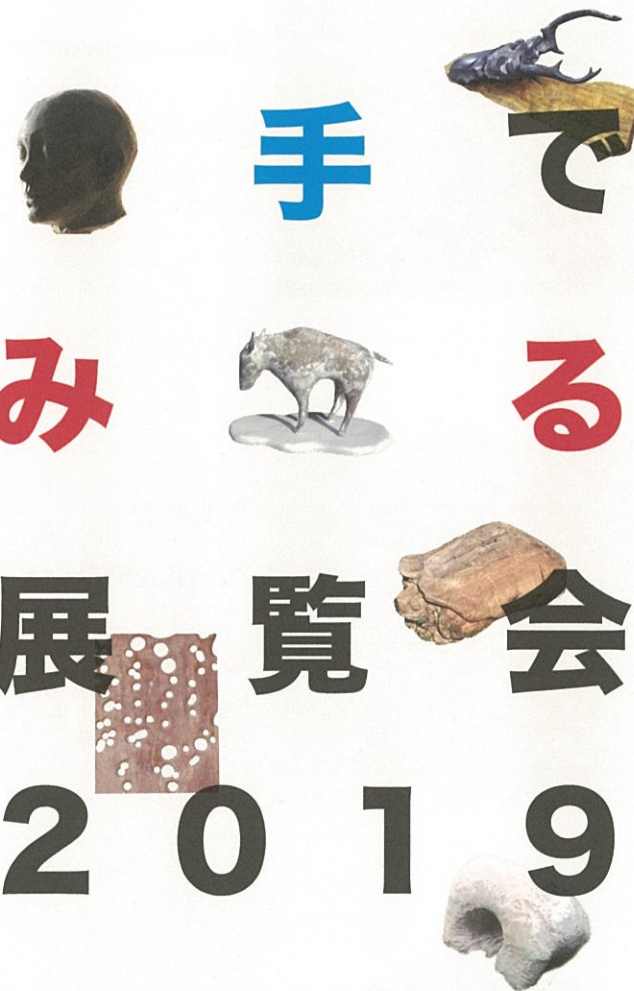
会場

山梨県立図書館 甲府市北口 2-8-1 TEL:(055)255-1040



■電車でお越しの方
JR 中央本線および身延線で甲府駅下車、北口のペDESTリアンデッキ(歩行者専用道)を利用して徒歩3分

■お車でお越しの方
中央自動車道「甲府・昭和IC」より国道20号線、昭和通り、平和通りを経由していただき、舞鶴通りの北側(5km・15分)



2019年
11/1 (金) ▶ 3日 (日)

10:00 ▶ 18:00 (最終日 16:00 まで)

山梨県立図書館 交流ルーム 101

|共催| 山梨大学 / 山梨県立大学 / 山梨県立図書館

|協力| 社会福祉法人山梨ライトハウス(点訳) / 山梨県立盲学校(ワークショップ)

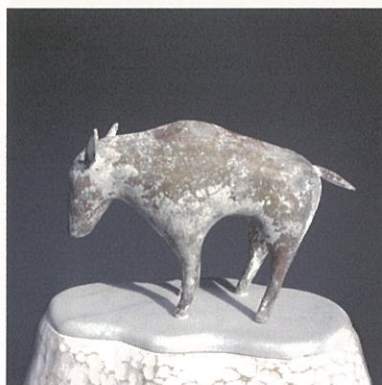
さわれる彫刻



賛助出品
西ノ森の大鹿
- Rhaetulus westwoodi -
Seiwashigeyoshi Sato

佐藤 正和重孝

H68×W60×D139cm
黒御影石・ブロンズ・樟



森で
Hiroko Takesue

武末 裕子

H60×W49×D40cm
ブロンズ・樟・大理石



こもれび
Noriko Shibata

芝田 典子

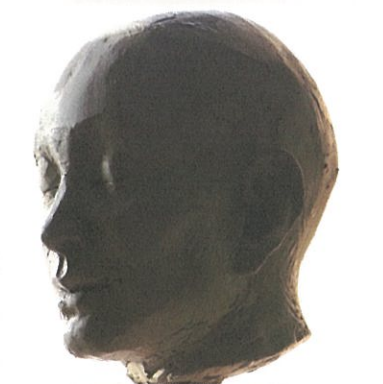
H60×W49×D40cm
トラパーチン・大理石



いきもの
Fumiya Ichikawa

市川 郁弥

山梨大学 3年
H37×W34×D51cm
ヒマラヤ杉



耳の時代
**Shioko Furuya
Tomoya Ishikawa**

古屋 祥子
石川 智弥

H40×W35×D35cm
樟・樹脂



うちのかめ
Yui Shimizu

清水 優衣

山梨大学 2年
H12.5×W21×D36cm
樟

さわれる絵本



山梨県立大学 学生・卒業生

にんじゃ みならいちゅう / 赤ずきん
Shiho Kawai 河合 志穂

H18.5×W18.5×D6.5cm
フェルト・糸・ゴム 等

H18.5×W18.5×D11cm
フェルト・糸 等

うみのなかへ こんにちは
Haruka Tsuchiya 土屋 はるか

H22×W25×D10cm
布・フェルト・毛糸 等

どんなおと？
Mayumi Ishida 石田 真弓

H18×W18×D12.5cm
フェルト・糸・テープ 等

らんちゃんのおいちにち
Ai Asazuma 朝妻 愛

H20×W16×D12cm
布・羊毛フェルト・糸 等

作品はすべて触れてご鑑賞いただけます。
点字や映像で作品について知ることができます。