

平成30年9月11日

各報道機関 御中

国立大学法人山梨大学

「山梨から発信する21世紀の音楽創造
～山梨の作曲家による作品コンサート PartⅢ」開催のご案内

この度、本学教育学部主催「山梨から発信する21世紀の音楽創造～山梨の作曲家による作品コンサート PartⅢ」を開催します。

現代を先駆ける新たな音楽の世界を分かりやすくお届けし、現代音楽の面白さを知っていただけるコンサートとなっています。また、山梨県で同時代の作曲作品をまとめてお聴きいただける貴重な機会です。

つきましては、当イベントを多くの方に知っていただくためにも、イベント情報欄等でご紹介のほどお願い申し上げます。また、当日の取材もよろしく申し上げます。

記

【日時】平成30年10月20日（土）14：00開演（13：30開場）

【場所】キングスウェルホール（山梨県甲斐市下今井2446）

【出演】植村朋世、上野隼、原千夏、山本雅一、藤原嘉文、高野大夢、山下久幸、佐藤晶子
コーディネーター：藤原嘉文（教育学部教授）、池山洋子（教育学部准教授）

※プログラム詳細等は、別添ご案内チラシをご覧ください。

（お問合せ先）
山梨大学芸術文化推進委員会
TEL：055-220-8250
E-mail：geibun-music@yamanashi.ac.jp



平成30年度 文化庁
大学における文化芸術推進事業

山梨から発信する 21世紀の音楽創造

～山梨の作曲家による 作品コンサート part III

植村朋世

UNO - 2人の打楽器奏者のために -

上野隼

幽境に寄せる礼賛詩 (日本の古い伝統芸能の主題による狂詩曲)

原千夏

五月雨と私

山本雅一

Pre-Zoom II ~ 2台のピアノのための

藤原嘉文

Metamorphosis IV ~ 2台のピアノのための

高野大夢

Skew Position (Variation or Transcription)

山下久幸

〈キメラI〉 - フルート、クラリネット、ピアノの為に - 第2楽章、第3楽章

佐藤晶子

『Beat of Soul』尺八、三味線、打楽器のための

現代を先駆ける新たな音楽の世界を、

わかりやすく

2018年 **10月20日** (土)

14:00 開演 (13:30 開場) キングスウェルホール 入場無料

(山梨県甲斐市下今井 2446)

主催：国立大学法人 山梨大学 教育学部

後援：山梨県、山梨県教育委員会、NHK 甲府放送局、山梨日日新聞社・山梨放送、テレビ山梨、テレビ朝日甲府支局、朝日新聞甲府総局、産経新聞甲府支局、日本経済新聞社甲府支局、毎日新聞甲府支局、読売新聞甲府支局、共同通信社甲府支局、時事通信社甲府支局、エフエム富士、日本音楽表現学会

お問い合わせ先：山梨大学 教育学部 **Mail** geibun-music@yamanashi.ac.jp **Tel** 055-220-8250 (土日・祝日を除く 9時～17時)

やまなみ文化基金助成事業

BIOGRAPHY

作曲家プロフィールと演奏者

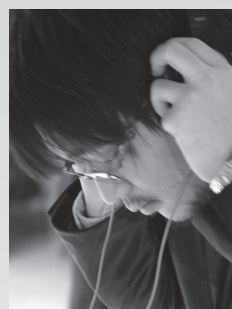


植村朋世

山梨県立甲府東高等学校を経て、山梨大学教育学部学校教育課程芸術身体教育コースに入学。現在、同学部3年在学中。マリンバを宮崎仁、ピアノを氏丸直子、古屋真木子、作曲を藤原嘉文の各氏に師事。高校在学中、第15回やまなし県民文化祭音楽祭にマリンバ独奏で出演。

【曲目】
UNO - 2人の打楽器奏者のために -

【演奏者】
打楽器Ⅰ：植村朋世
打楽器Ⅱ：萩原舞



上野隼

山梨県北杜市出身、在住。韭崎高校、山梨大学芸術運営コースを経て、現在大学院教育学研究科（作曲・指揮法）在籍。作曲、音楽理論を藤原嘉文氏に師事。第22回東京国際室内楽作曲コンクール第2位（1位なし）入賞
文化の湖プロジェクト「ヤマガヒ」楽曲提供他。

【曲目】
幽境に寄せる礼賛詩（日本の古い伝統芸能の主題による狂詩曲）

【演奏者】
ピアノ：山本かおり
フルート：横内絢
ヴァイオリン：上敷領藍子



原千夏

山梨県立吉田高等学校、山梨大学を経て同大学院を修了。現在、山梨県の中学校教諭。作曲を藤原嘉文氏に師事。第7回東京国際歌曲作曲コンクール入選。

【曲目】
五月雨と私

【演奏者】
ソプラノ：高橋侑希
ピアノ：池山洋子



山本雅一

1975年甲府市生まれ。山梨大学大学院修了。藤原嘉文氏に師事。
ピティナ新曲課題曲作曲賞（'04、'05、'08）、奏楽堂日本歌曲コンクール作曲部門第一位（'12）、朝日作曲賞（吹奏楽）入選（'15）他。山梨大学非常勤講師、日本作曲家協議会会員。2018年CD「まどろみの中で」リリース。

【曲目】
Pre-Zoom II～2台のピアノのための

【演奏者】
ピアノ：山本雅一
ピアノ：山本かおり



藤原嘉文

東京藝術大学作曲科卒、同大学院修了。日本交響楽振興財団第4回作曲賞、FMW 2001 in Melbourne 等に入選。作品集CD「巡りあう時空」発刊(KMUR-10034)。日本現代音楽協会、日本作曲家協議会、オーケストラプロジェクト各会員。山梨大学大学院教授、附属中学校長を併任。

【曲目】
Metamorphosis IV～2台のピアノのための

【演奏者】
ピアノ：池山洋子
ピアノ：藤原嘉文



高野大夢

山梨県出身。電子音響音楽を中心に、音楽作品の成立という事象そのものを捉え直す試みとしての創作研究を行う。自作品を発表するほか、コンサートの音響システムのエンジニア/インタープリターとして国内外の多くの作曲家の作品上演にも携わる。日本電子音楽協会会員。

【曲目】
Skew Position (Variation or Transcription)

【演奏者】
ピアノ：山本雅一



山下久幸

静岡県焼津市生まれ。山梨大学大学院教育学研究科修了。作曲を藤原嘉文氏に師事。第7回TIAA作曲家コンクールにて入選。2013年には山梨県甲府市にて「山下久幸作品展」を開催。現在、山梨と静岡を中心に作曲活動を精力的に行っている。代表作品に「春と修羅 - mental sketch modified-」、「交響する阿修羅の嘆き - 打楽器8重奏の為に」などがある。

【曲目】
〈キメラ〉 - フルート、クラリネット、ピアノの為に -
第2楽章、第3楽章

【演奏者】
フルート：尾沢茉莉花
クラリネット：近藤千昌
ピアノ：稲本志保



佐藤晶子

富士吉田市出身。昭和音楽大学作曲学科卒業、同大学研究生修了。山梨大学大学院教育学研究科音楽教育専修修了。作曲を藤原嘉文氏に師事。リーデンローズ箏曲作曲コンクール3位入賞。現代の音楽展三味線フェスタ入選。

【曲目】
「Beat of Soul」尺八、三味線、打楽器のための

【演奏者】
尺八：中島翔
三味線：大友美由奈
打楽器：富田慎平