



平成30年1月9日

各報道機関 御中

山梨大学

『やまなし合同 JIBUN (ジブン) 説明会 2018』
一般観覧及び交流会への参加企業等の募集について
～ 学生と県内企業の交流会！ 1分のプレゼンが新たな未来を切り開く～

このたび、山梨大学「地(知)の拠点大学による地方創生推進事業(COC+)」と甲府市「こふうフューチャーサーチ普及促進事業」との連携により、昨年度に引き続き「やまなし合同 JIBUN (ジブン) 説明会 2018」を開催いたします。

当イベントは、大学生による1分間のプレゼンテーションを通じて JIBUN (ジブン) の未来をアピールし、県内企業との交流を図ろうとするものであります。

本学では、当イベントへの一般観覧及び交流会への参加企業等を募集しております。詳細につきましては別紙チラシをご確認ください。

つきましては、当イベントを多くの方に知っていただくため、イベント情報欄等でのご紹介のほどお願い申し上げます。また、説明会・プレゼンテーションへの取材につきましても、よろしく願いたします。

記

1. 一般観覧及び交流会への参加企業等の募集について

申し込み期限：平成30年2月9日(金)

申し込み方法：以下のWEBサイトから申込項目をご記入の上お申し込みください。

miraiken.yamanashi.jp/jibun2018/

2. 開催日時等

○やまなし合同 JIBUN (ジブン) 説明会

平成30年2月19日(月) 13:00～16:00 山梨県立図書館 イベントスペース

参加予定者：各大学生50名、中小企業100社(イベント観覧、学生・企業交流会)

○参加学生向け事前セミナー

1日目：「自分の志向・価値観を知る」(終了しました)

平成29年12月16日(土) 13:00～17:00 山梨県防災新館 オープンスクエア

2日目：「自分を分かりやすく説明する」

平成30年2月3日(土) 10:00～17:00 山梨大学 大学会館多目的ホール

詳細は別紙チラシをご覧ください。

(問合せ先)

山梨大学地域未来創造センターCOC+部門

TEL 055-220-8450 FAX 055-220-8702

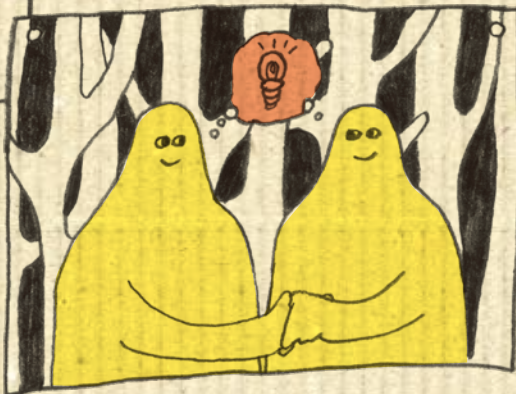
E-mail: cocplus-info@yamanashi.ac.jp

(広報担当)

山梨大学総務部総務課広報企画室

TEL 055-220-8006 FAX 055-220-8799

E-mail: koho@yamanashi.ac.jp



面白い学生には、
ここで会える。

やまなし 合同JIBUN説明会



観覧申込
受付中!



2018
2/19
MON

時間: 13:00~
16:00

場所: 山梨県立
図書館
イベントスペース

入場
無料



企業や学生、一般の方のプレゼン観覧、
及び交流会参加の申し込みは裏面へ!

面白い学生には、 ここで出会える。



未来にアツい思いをもつ大学生が
「自分」をプレゼンする交流イベント

やまなし合同JIBUN説明会とは、未来を考えアツい思いを持つ大学生たちが、自分の魅力や将来やりたいことなどを自由に1分でプレゼンするイベントです。大学生と企業がより「じぶん」らしく出会えるための新しいマッチングの形です。通常の就職活動や求人活動では見れないような学生たちの個性や素顔をぜひ見にきてください。

「自分」を発信できる
個性的な大学生との出会いが！

就職活動やインターン
共同研究などへの
足がかりに！



やまなし合同JIBUN説明会

日時：2018年2月19日(月)

13:00~16:00(開場 12:30)

会場：山梨県立図書館イベントスペース
(山梨県甲府市北口2-8-1)

内容：学生プレゼンテーション
学生・企業交流会



12:30 開場・受付開始
13:00 開会
13:15 学生プレゼンスタート
14:30 休憩
14:45 交流会
16:00 終了

※時間は前後する場合があります。

「未来計画研究社」
ハンドブック
を発行します。

本イベントでプレゼンを行う学生のPRコメントや学生と企業が協働で取り組む「Mirai プロジェクト」の様子を掲載した、「未来計画研究社」ハンドブックを発行します。このハンドブックは、県内外の大学や高等学校、企業・団体などに配布します。

入場無料 観覧申し込みはWEBで!

miraiken.yamanashi.jp/jibun2018/

参加申し込み期間：2018年2月9日(金)まで



【主催】インターンシップ・フューチャーサーチ運営委員会/地(知)の拠点大学による地方創生推進事業実施委員会/山梨大学地域未来創造センター

【お申し込み・お問い合わせ先】 武田オフィス | 〒400-8510 山梨県甲府市武田4-4-37 山梨大学B-1号館328 山梨大学 地域未来創造センター内
TEL:055-220-8562 FAX:055-220-8563

飯田オフィス | 〒400-0035 山梨県甲府市飯田5-11-1 山梨県立大学 地域戦略総合センター内
TEL: 055-225-5412 FAX: 055-225-1150

未来計画
研究社



未来計画研究社

Facebookで最新情報を発信しています

Email : info@miraiken.yamanashi.jp

<https://www.facebook.com/miraiken.yamanashi/>

文部科学省
地(知)の拠点