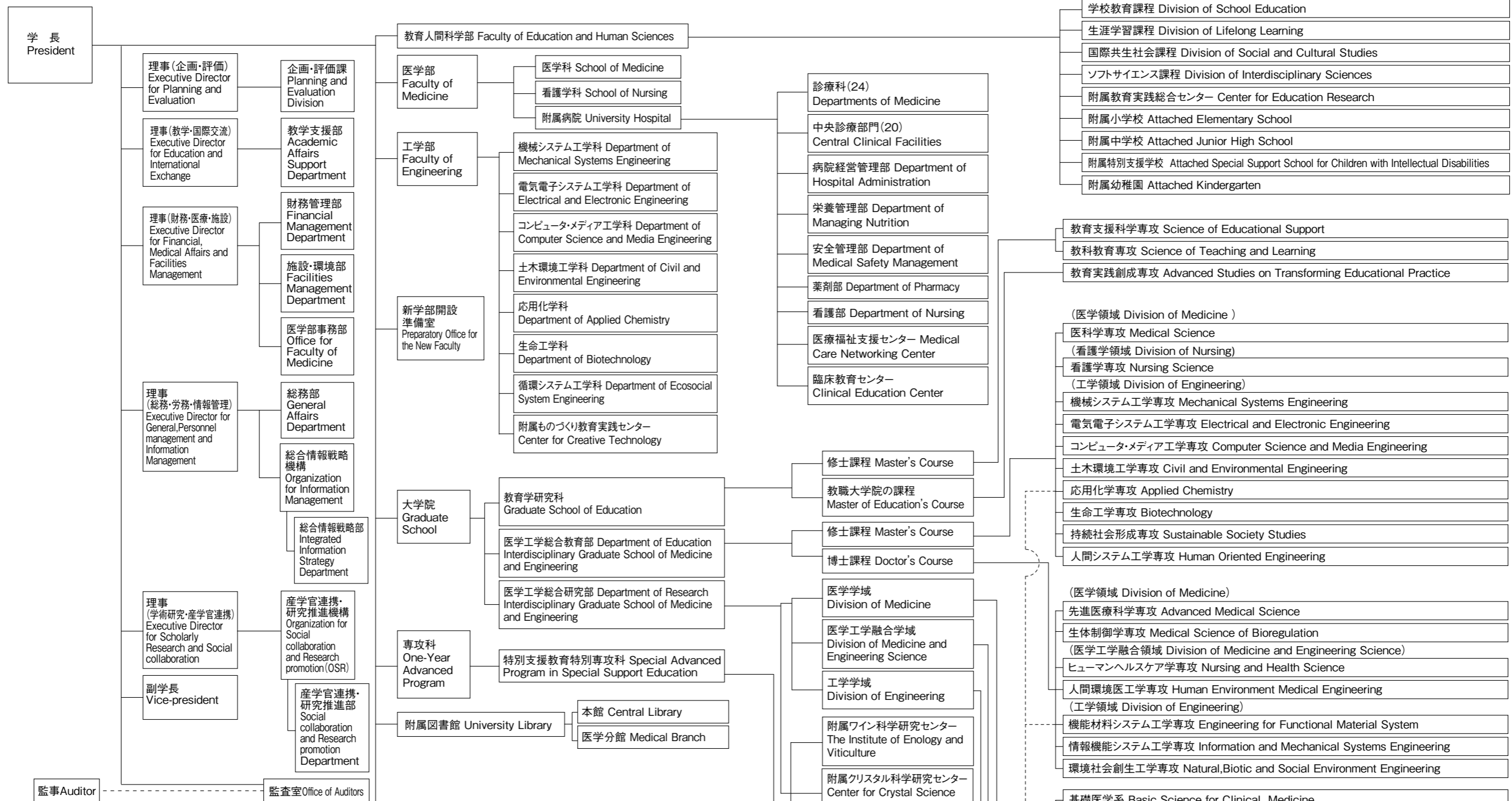


2011
NATIONAL UNIVERSITY CORPORATION
UNIVERSITY OF YAMANASHI
[地域の中核、世界の人材]
山梨大学 2011 データ版

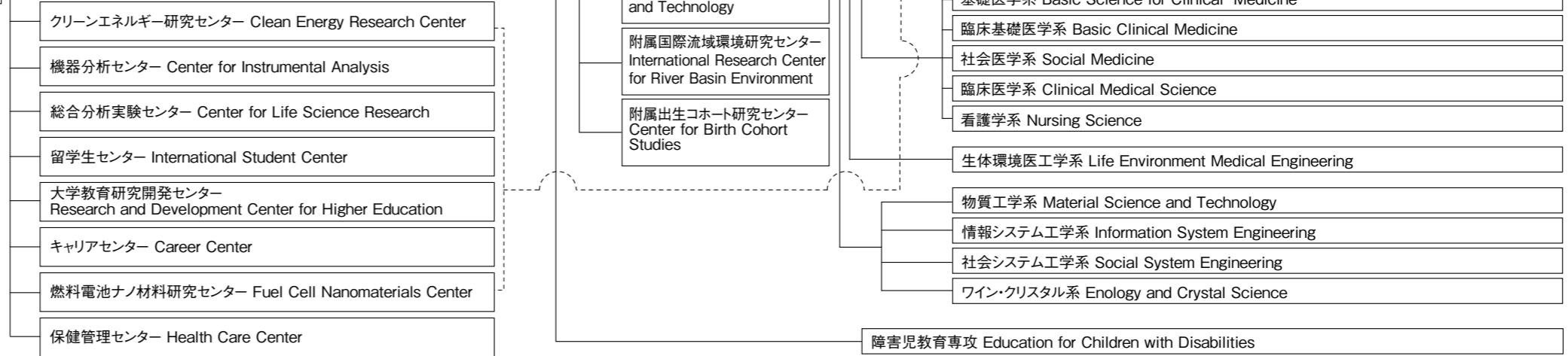
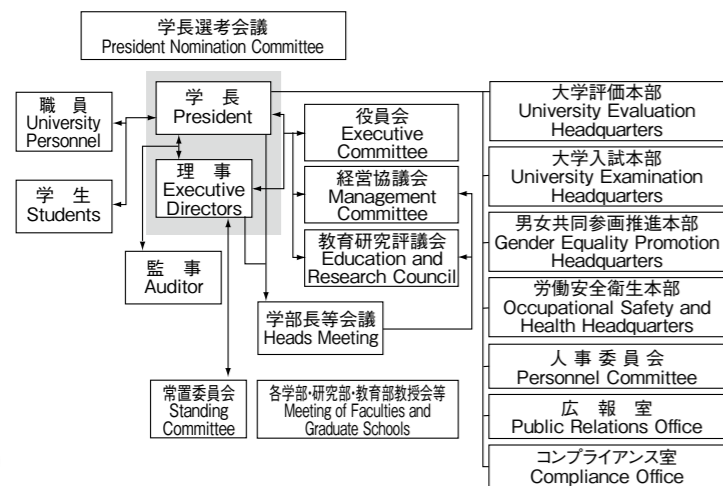
CONTENTS

組織図 Organization	2 ~ 3	包括・研究連携協定 Cooperation Agreements	13
運営組織図 Administrative Structure	2	図書館利用状況 University Library	14
年表・沿革 History	4 ~ 5	保健管理センター利用状況 Health Care Center	14
職員数 University Personnel	5	附属病院診療実績 University Hospital	14
役職員等及び運営組織 Administrative Staff	6 ~ 7	特許出願件数 Patents	14
学生の定員及び現員数 Students	8	財務年度計画 Financial Year-planning	15
入学志願者・入学者数 Applicants & Entrants	9	外部資金等 Outside Funds	15
卒業生・修了者数 Graduates	10	土地・建物面積 Land & Buildings	15
卒業・修了後の進路 Postgraduate Activities	11	所在地・電話番号 Location & Telephone No.	16
国際交流 International Exchange	12 ~ 13		

組織図 ORGANIZATION



運営組織図 ADMINISTRATIVE STRUCTURE

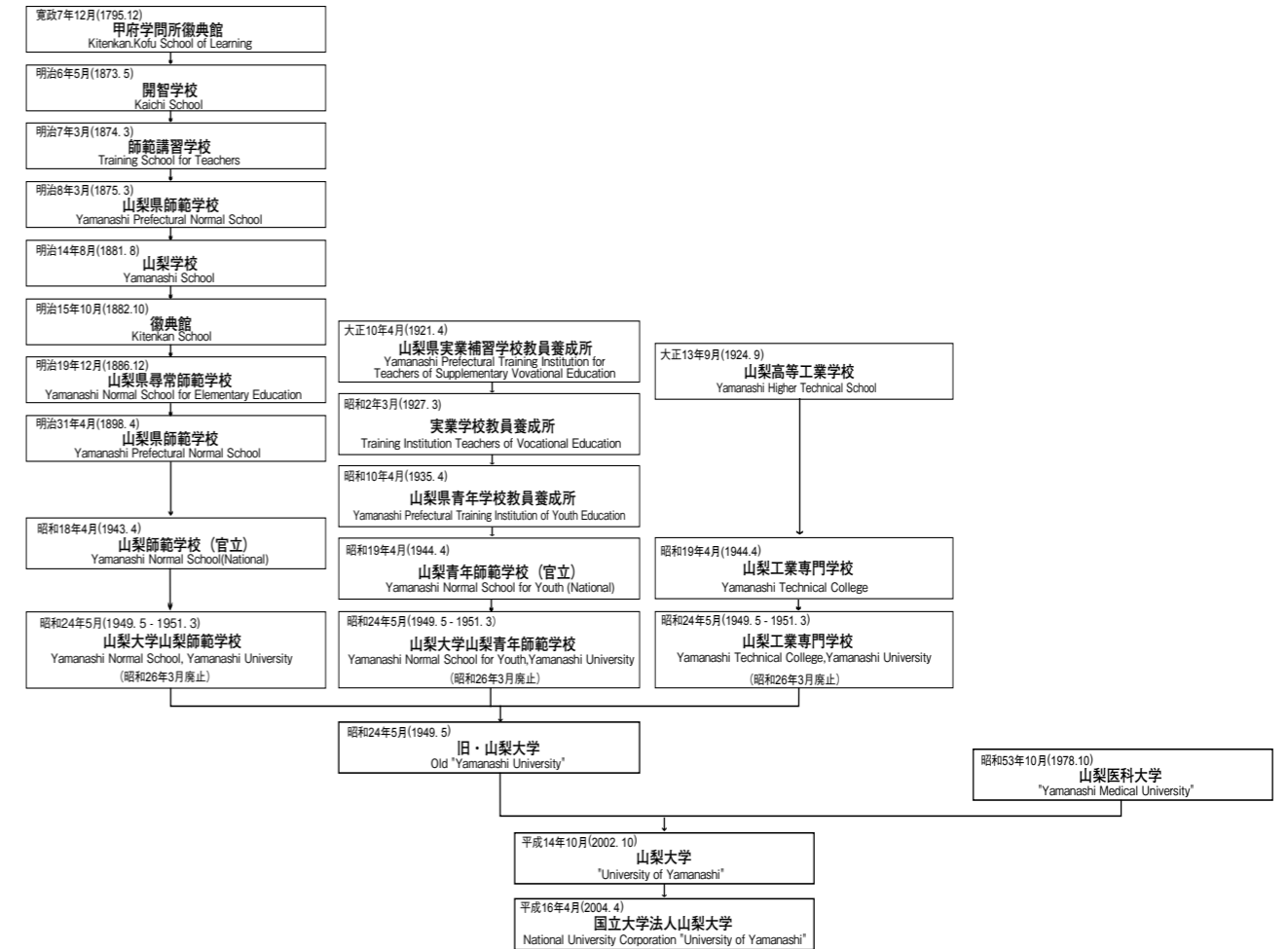


年表・沿革 HISTORY

年表 Chronological Table

年月 Date	旧・山梨大学 Old "Yamanashi University"	旧・山梨医科大学 Old "Yamanashi Medical University"
昭和24年5月 1949.5	山梨大学開学。山梨師範学校と山梨青年師範学校を合わせて学芸学部とし、山梨工業専門学校を工学部とする。 Yamanashi University was established. ("Faculty of Liberal Arts and Science" and "Faculty of Engineering")	
昭和25年4月 1950.4	工学部附属発酵化学研究施設設置 "Institute of Enology and Viticulture"	
昭和32年4月 1957.4	工学専攻科設置 "Advanced Program of Engineering"	
昭和37年4月 1962.4	工学部附属無機合成研究施設設置 "Institute of Inorganic Synthesis"	
昭和40年4月 1965.4	大学院工学研究科(修士課程)設置 "Graduate School of Engineering (Master's Course)"	
昭和41年4月 1966.4	学芸学部を教育学部に改組 "Faculty of Liberal Arts and Science" was changed to "Faculty of Liberal Arts and Education"	
昭和42年4月 1967.4	教育専攻科設置 "Advanced Program of Education"	
昭和44年4月 1969.4	保健管理センター設置 "Health Care Center"	
昭和53年10月 1978.10		山梨大学構内において山梨医科大学開学 "Yamanashi Medical University" was established.
昭和54年4月 1979.4	特殊教育特別専攻科設置 "Special Advanced Program in Special Education"	
昭和58年4月 1983.4		附属病院設置 "University Hospital"
昭和58年10月 1983.10		附属病院診療業務開始 Medical Examination and Treatment were begun.
昭和61年4月 1986.4		大学院医学研究科博士課程設置 "Graduate School of Medicine"
平成元年4月 1989.4	工学部改組(全学科を改組し、4学科を設置) "Faculty of Engineering" was altered.	
平成元年5月 1989.5	教育学部附属実践研究指導センター設置 "Center for Educational Research and Teacher Development"	
平成2年6月 1990.6	地域共同開発研究センター設置 "Cooperative Research and Development Center"	附属実験実習機器センター設置 "Instrumental Analysis Center for Experiment"
平成4年4月 1992.4	大学院工学研究科(博士後期課程)設置 "Graduate School of Engineering (Doctoral Course)" 大学院工学研究科(修士課程)を同(博士前期課程)に改組 "Graduate School of Engineering (Master's Course)" was altered.	附属動物実験施設設置 "Facility of Laboratory Animals"
平成7年4月 1995.4	大学院教育学研究科(修士課程)設置 "Graduate School of Education (Master's Course)" 機器分析センター設置 "Center for Instrumental Analysis"	看護学科設置 "School of Nursing"
平成9年4月 1997.4	総合情報処理センター設置 "Integrated Information Processing Center"	
平成10年4月 1998.4	教育学部を教育人間科学部に改組 "Faculty of Liberal Arts and Education" was changed to "Faculty of Education and Human Sciences" 工学部改組(循環システム工学科を設置) "Faculty of Engineering" was altered.	保健管理センター設置 "Health Care Center"
平成11年4月 1999.4		大学院医学研究科を同医学系研究科に改称 "Graduate School of Medical Research" was altered. 大学院医学系研究科(修士課程)看護学専攻設置 "Graduate School of Nursing (Master's Course)"
平成12年4月 2000.4	工学部附属発酵化学研究施設を同ワイン科学研究センターに改組 "Institute of Enology and Viticulture" was altered.	
平成12年5月 2000.5	「山梨医科大学との統合推進に関する合意書」に調印 "Statement of Mutual Agreement for Promoting Integration with "Yamanashi Medical University" was signed.	「山梨大学との統合推進に関する合意書」に調印 "Statement of Mutual Agreement for Promoting Integration with "Yamanashi University" was signed.
平成13年4月 2001.4	クリーンエネルギー研究センター設置 Clean Energy Research Center 教育人間科学部附属実践研究指導センターを同教育実践総合センターに改組 "Center for Educational Research and Teacher Development" was changed to "Center for Educational Research"	
平成14年4月 2002.4	工学部附属無機合成研究施設を同クリスタル科学研究センターに改組 "Institute of Inorganic Synthesis" was changed to "Center for Crystal Science Technology" 大学院工学研究科(博士前期課程)を改組 "Graduate School of Engineering (Master's Course)" was altered.	附属実験実習機器センターおよび動物実験施設を廃止し、総合分析実験センターを設置 "Instrumental Analysis Center for Experiment" and "Facility of Laboratory Animals" were changed to "Center for Life Science Research"
平成14年10月 2002.10	旧・山梨大学と旧・山梨医科大学を統合し、山梨大学が開学 "Yamanashi University" and "Yamanashi Medical University" were unified, and "University of Yamanashi" was established. 医学部附属病院経営管理部、安全管理部設置 "Department of Hospital Administration" and "Department of Medical Safety Management"	
平成15年4月 2003.4	大学院医学系研究科および工学研究科を廃止し、大学院医学工学総合研究部・教育部を設置 "Graduate School of Medical Research" and "Graduate School of Engineering" were changed to "Interdisciplinary Graduate School of Medicine and Engineering" 留学生センター設置 "Center for Foreign Students" 医学部附属病院卒後臨床研修センター、医療福祉支援センター設置 "Postgraduate Clinical Training Center" and "Medical Care Networking Center"	
平成15年10月 2003.10	知的財産経営戦略本部設置 "Intellectual Property Management-strategy Headquarters"	
平成16年4月 2004.4	国立大学法人山梨大学が発足 "National university Corporation University of Yamanashi" was established.	
平成17年4月 2005.4	大学教育研究開発センター設置 "Research and Development Center for Higher Education" 工学部附属ものづくり教育実践センター設置 "Center for Creative Technology" 医学部附属病院栄養管理部設置 "Department of Managing Nutrition"	
平成17年10月 2005.10	医学部附属病院生殖医療センター設置 "Center for Reproductive Medicine and Intertility"	
平成19年4月 2007.4	キャリアセンター設置 "Career Center" 工学部附属国際流域環境研究センター設置 "International Research Center for River Basin Environment"	
平成20年4月 2008.4	燃料電池ナノ材料研究センター設置 "Fuel Cell Nanomaterials Center"	
平成22年4月 2010.4	教職大学院(教育実践創成専攻)設置 "Advanced Studies on Transforming Educational Practice"	
平成23年1月 2011.1	附属出生コホート研究センター設置 "Center for Birth Cohort Studies"	

沿革図 Chart



職員数 UNIVERSITY PERSONNEL

平成23年5月1日現在 As of May.1,2011

区分 Classification	学長 President	理事 Executive Director	監事*1 Auditor	教授 Professors	准教授 Associate Professors	講師 Assistant Professors	助教 Research Associates	教諭 Teachers	養護教諭 School Nurses	栄養教諭 School Dietitians	一般職員 General Official	助手 Research Assistants	医療職員 Medical Official	計 Total
役員等 Officers	1	5	1 (1)											7 (1)
教育人間科学部(附属教育実践総合センターを含む。) Faculty of Education and Human Sciences				49	45	1	1					3		99
教育人間科学部附属学校・園 Attached Schools and Kindergarten								77 (1)	4	2				83 (1)
医学部 Faculty of Medicine											1 (3)	5		6 (3)
医学部附属病院 University Hospital				2	5 (3)	29	60 (28)				23 (9)		373 (224)	492 (264)
工学部(附属ものづくり教育実践センターを含む。) Faculty of Engineering					1						21	2		24
大学院教育学研究科 Graduate School of Education				7	1									8
大学院医学工学総合研究部 Department of Research Interdisciplinary Graduate School of Medicine and Engineering				117	98 (2)	9 (3)	127 (19)				1	2 (2)		354 (26)
総合情報戦略機構 Organization for Information Management				(1)										(1)
産学官連携・研究推進機構 Organization for Social collaboration and Research promotion(OSR)				1 (1)	1	1	1 (1)				(3)			4 (5)
クリーンエネルギー研究センター Clean Energy Research Center				3 (1)	2									5 (1)
機器分析センター Center for Instrumental Analysis							1							1
総合分析実験センター Center for Life Science Research				2	2		2							6
留学生センター International Student Center				2	1	2								5
大学教育研究開発センター*2 Research and Development Center for Higher Education				1	(2)	(1)	1							2 (3)
キャリアセンター Career Center				(1)							(1)			(2)
燃料電池ナノ材料研究センター Fuel Cell Nanomaterials Center				(10)	(2)	(1)	(4)							(17)
保健管理センター Health Care Center					2	1							3	6
事務部門 Administrative Section											262 (1)			262 (1)
計 Total	1	5	1 (1)	184(14)	158 (9)	44 (5)	192 (52)	77 (1)	4	2	308(17)	12 (2)	376 (224)	1,364 (1) (324)

*1 () は非常勤の数で外数 () indicate the Fixed number of the part-time personnel.
*2 大学教育研究開発センターにおける教授、助教以外は外国人教員を示す。 The number except for a professor and Research Associate indicates the language instructors.
*3 () は特任教職員等の数で外数 () indicate the Fixed number of the Specially Appointed personnel.

役職員等及び運営組織 ADMINISTRATIVE STAFF

学長・理事・監事 President, Executive Directors and Auditors	
学長 President	前田 秀一郎 MAEDA Shuichiro
理事(企画・評価) Executive Director for Planning and Evaluation	古屋 長一 FURUYA Nagakazu
理事(教学・国際交流) Executive Director for Education and International Exchange	川村 隆明 KAWAMURA Takaaki
理事(財務・医療・施設) Executive Director for Financial, Medical Affairs and Facilities Management	星 和彦 HOSHI Kazuhiko
理事(総務・労務・情報管理) Executive Director for General, Personnel management and Information Management	栗山 雅秀 KURIYAMA Masahide
理事(学術研究・産学官連携) Executive Director for Scholarly Research and Social collaboration	田中 正男 TANAKA Masao
監事 Auditor	木村 富司雄 KIMURA Fujio
監事・非常勤 Auditor (Part-time)	早川 正秋 HAYAKAWA Masaaki

役員会 Members of Executive Committee	
学長 President	前田 秀一郎 MAEDA Shuichiro
理事(企画・評価) Executive Director for Planning and Evaluation	古屋 長一 FURUYA Nagakazu
理事(教学・国際交流) Executive Director for Education and International Exchange	川村 隆明 KAWAMURA Takaaki
理事(財務・医療・施設) Executive Director for Financial, Medical Affairs and Facilities Management	星 和彦 HOSHI Kazuhiko
理事(総務・労務・情報管理) Executive Director for General, Personnel management and Information Management	栗山 雅秀 KURIYAMA Masahide
理事(学術研究・産学官連携) Executive Director for Scholarly Research and Social collaboration	田中 正男 TANAKA Masao

学長選考会議 Members of President Nomination Committee	
今村企業経営研究所長 Head, Imamura Institute of Economics	今村 義男 IMAMURA Yoshio
桜美林大学大学院国際学国際学教授 Professor, Graduate School of International Studies Obirin University	潮木 守一 USHIOGI Morikazu
学校法人二階堂学園常務理事 Executive Director, School Foundation Nikaido Gakuen	内田 弘保 UCHIDA Hiroyasu
お茶の水女子大学理学部教授 Professor, Department of Biology, School of Science, Ochanomizu University	室伏 きみ子 MUROFUSHI Kimiko
株式会社マルモ代表取締役社長 Chief Executive Officer, Marumo Co.,Ltd	丸茂 紀彦 MARUMO Toshihiko
東京エレクトロン株式会社取締役 Corporate Director, Tokyo Electron Limited	原 護 HARA Mamoru
教育人間科学部長(大学院教育学研究科長) Dean, Faculty of Education and Human Sciences/Graduate School of Education	寺崎 弘昭 TERASAKI Hiroaki
医学部長(大学院医学工学総合研究部長) Dean, Faculty of Medicine/Department of Research Interdisciplinary Graduate School of Medicine and Engineering	有田 順 ARITA Jun
工学部長(大学院医学工学総合教育部長) Dean, Faculty of Engineering/Department of Education Interdisciplinary Graduate School of Medicine and Engineering	豊木 博泰 TOYOKI Hiroyasu
医学部附属病院長 Director, University Hospital	島田 眞路 SHLMADA Shinji
教育学研究科 教授 Professor, Graduate School of Education	中村 享史 NAKAMURA Takashi
大学院医学工学総合研究部 教授 Professor, Department of Research Interdisciplinary Graduate School of Medicine and Engineering	杉山 俊幸 SUGIYAMA Toshiyuki

経営協議会 Members of Management Committee	
学長 President	前田 秀一郎 MAEDA Shuichiro
理事(企画・評価) Executive Director for Planning and Evaluation	古屋 長一 FURUYA Nagakazu
理事(教学・国際交流) Executive Director for Education and International Exchange	川村 隆明 KAWAMURA Takaaki

理事(財務・医療・施設) Executive Director for Financial, Medical Affairs and Facilities Management	星 和彦 HOSHI Kazuhiko
理事(総務・労務・情報管理) Executive Director for General, Personnel management and Information Management	栗山 雅秀 KURIYAMA Masahide
理事(学術研究・産学官連携) Executive Director for Scholarly Research and Social collaboration	田中 正男 TANAKA Masao
財務管理部長 Director, Financial Management Department	吉留 義史 YOSHIDOME Yoshifumi
山梨県副知事 Deputy Govenor, Yamanashi Prefecture	小沼 省二 ONUMA Seiji
今村企業経営研究所長 Head, Imamura Institute of Economics	今村 義男 IMAMURA Yoshio
桜美林大学大学院国際学国際学教授 Professor, Graduate School of International Studies Obirin University	潮木 守一 USHIOGI Morikazu
学校法人二階堂学園常務理事 Executive Director, School Foundation Nikaido Gakuen	内田 弘保 UCHIDA Hiroyasu
お茶の水女子大学理学部教授 Professor, Department of Biology, School of Science, Ochanomizu University	室伏 きみ子 MUROFUSHI Kimiko
株式会社マルモ代表取締役社長 Chief Executive Officer, Marumo Co.,Ltd	丸茂 紀彦 MARUMO Toshihiko
東京エレクトロン株式会社取締役 Corporate Director, Tokyo Electron Limited	原 護 HARA Mamoru

教育研究評議会 Members of Education and Research Council	
学長 President	前田 秀一郎 MAEDA Shuichiro
理事(企画・評価) Executive Director for Planning and Evaluation	古屋 長一 FURUYA Nagakazu
理事(教学・国際交流) Executive Director for Education and International Exchange	川村 隆明 KAWAMURA Takaaki
理事(財務・医療・施設) Executive Director for Financial, Medical Affairs and Facilities Management	星 和彦 HOSHI Kazuhiko
理事(総務・労務・情報管理) Executive Director for General, Personnel management and Information Management	栗山 雅秀 KURIYAMA Masahide
理事(学術研究・産学官連携) Executive Director for Scholarly Research and Social collaboration	田中 正男 TANAKA Masao
教育人間科学部長(大学院教育学研究科長) Dean, Faculty of Education and Human Sciences/Graduate School of Education	寺崎 弘昭 TERASAKI Hiroaki
医学部長(大学院医学工学総合研究部長) Dean, Faculty of Medicine/Department of Research Interdisciplinary Graduate School of Medicine and Engineering	有田 順 ARITA Jun
工学部長(大学院医学工学総合教育部長) Dean, Faculty of Engineering/Department of Education Interdisciplinary Graduate School of Medicine and Engineering	豊木 博泰 TOYOKI Hiroyasu
附属図書館長 Director, University Library	須貝 千里 SUGAI Senri
医学部附属病院長 Director, University Hospital	島田 眞路 SHLMADA Shinji
教育学研究科 教授 Professor, Graduate School of Education	進藤 聡彦 SHINDO Toshihiko
教育人間科学部 教授 Professor, Faculty of Education and Human Sciences	村松 俊夫 MURAMATSU Toshio
教育学研究科 教授 Professor, Graduate School of Education	中村 享史 NAKAMURA Takashi
大学院医学工学総合研究部 教授 Professor, Department of Research Interdisciplinary Graduate School of Medicine and Engineering	香川 知晶 KAGAWA Chiaki
大学院医学工学総合研究部 教授 Professor, Department of Research Interdisciplinary Graduate School of Medicine and Engineering	佐藤 悠 SATO Yu
大学院医学工学総合研究部 教授 Professor, Department of Research Interdisciplinary Graduate School of Medicine and Engineering	武田 正之 TAKEDA Masayuki
大学院医学工学総合研究部 教授 Professor, Department of Research Interdisciplinary Graduate School of Medicine and Engineering	柴田 正実 SHIBATA Masami
大学院医学工学総合研究部 教授 Professor, Department of Research Interdisciplinary Graduate School of Medicine and Engineering	藤間 一美 FUJIMA Kazumi
大学院医学工学総合研究部 教授 Professor, Department of Research Interdisciplinary Graduate School of Medicine and Engineering	杉山 俊幸 SUGIYAMA Toshiyuki
クリーンエネルギー研究センター長 Director, Clean Energy Research Center	内田 裕之 UCHIDA Hiroyuki
教学支援部長 Director, Academic Affairs Support Department	柿澤 稔 KAKIZAWA Minoru

教育人間科学部 Faculty of Education and Human Sciences	
教育人間科学部長(大学院教育学研究科長) Dean, Faculty of Education and Human Sciences/Graduate School of Education	寺崎 弘昭 TERASAKI Hiroaki
教育人間科学部附属小学校長 Principal, Attached Elementary School	岩永 正史 IWANAGA Masafumi
教育人間科学部附属中学校長 Principal, Attached Junior High School	佐藤 一郎 SATO Ichiro
教育人間科学部附属特別支援学校長 Principal, Attached Special School for Children with Intellectual Disabilities	廣瀬 信雄 HIROSE Nobuo
教育人間科学部附属幼稚園長 Principal, Attached Kindergarten	藤本 俊 FUJIMOTO Shun
教育人間科学部附属教育実践総合センター長 Director, Center for Educational Resesarch	加藤 繁美 KATO Shigemmi

医学部 Faculty of Medicine	
医学部長(大学院医学工学総合研究部長) Dean, Faculty of Medicine/Department of Research Interdisciplinary Graduate School of Medicine and Engineering	有田 順 ARITA Jun
医学部附属病院長 Director, University Hospital	島田 眞路 SHLMADA Shinji
工学部 Faculty of Engineering	
工学部長(大学院医学工学総合教育部長) Dean, Faculty of Engineering/Department of Education Interdisciplinary Graduate School of Medicine and Engineering	豊木 博泰 TOYOKI Hiroyasu
工学部附属ものづくり教育実践センター長 Director, Center for Creative Technology	大内 英俊 OHUCHI Hidetoshi

大学院医学工学総合研究部 Department of Research Interdisciplinary Graduate School of Medicine Engineering	
附属ワイン科学研究センター長 Director, Institute of Enology and Viticulture	奥田 徹 OKUDA Toru
附属クリスタル科学研究センター長 Director, Center for Crystal Science and Technology	中川 清和 NAKAGAWA Kiyokazu
附属国際流域環境研究センター長 Director, International Research Center for River Basin Environment	坂本 康 SAKAMOTO Yasushi
附属出生コホート研究センター長 Director, Center for Birth Cohort Studies	山縣 然太郎 YAMAGATA Zentaro

附属図書館 University Library	
附属図書館長 Director, University Library	須貝 千里 SUGAI Senri
附属図書館医学分館長 Director, University Library Medical Branch	大野 伸一 OHNO Shinichi

クリーンエネルギー研究センター Clean Energy Research Center	
クリーンエネルギー研究センター長 Director, Clean Energy Research Center	内田 裕之 UCHIDA Hiroyuki

機器分析センター Center for Instrumental Analysis	
機器分析センター長 Director, Center for Instrumental Analysis	鈴木 章泰 SUZUKI Akihiro

総合分析実験センター Center for Life Science Research	
総合分析実験センター長 Director, Center for Life Science Research	中尾 篤人 NAKAO Atsuhito

留学生センター International Student Center	
留学生センター長 Director, International Student Center	川村 隆明 KAWAMURA Takaaki

大学教育研究開発センター Research and Development Center for Higher Education	
大学教育研究開発センター長 Director, Research and Development Center for Higher Education	川村 隆明 KAWAMURA Takaaki

キャリアセンター Career Center	
キャリアセンター長 Director, Career Center	川村 隆明 KAWAMURA Takaaki

燃料電池ナノ材料研究センター Fuel Cell Nanomaterials Center	
燃料電池ナノ材料研究センター長 Director, Fuel Cell Nanomaterials Center	渡辺 政廣 WATANABE Masahiro

保健管理センター Health Care Center	
保健管理センター長 Director, Health Care Center	山縣 然太郎 YAMAGATA Zentaro

総合情報戦略機構 Organization for Information Management	
総合情報戦略機構長 Director, Organization for Information Management	栗山 雅秀 KURIYAMA Masahide

産学官連携・研究推進機構 Organization for Social collaboration and Research promotion(OSR)	
産学官連携・研究推進機構長 Director, Organization for Social collaboration and Research promotion	田中 正男 TANAKA Masao

事務部門 Administrative Section	
企画・評価課長(兼任) Head, Planning and Evaluation Division	高村 清 TAKAMURA Kiyoshi
総合情報戦略部長 Director, Integrated Information Strategy Department	土屋 治彦 TSUCHIYA Haruhiko
情報支援室長 Head, Information Support Office	越石 武彦 KOSHIISHI Takehiko
総務部長 Director, General Affairs Department	嶋原 猛 SHIGIHARA Takeshi
総務部総務・広報課長 Head, General Affairs and Public Relations Division	高村 清 TAKAMURA Kiyoshi
総務部人事課長 Head, Personnel Division	木村 義徳 KIMURA Yoshinori
総務部教育人間科学部支援課長 Head, Office for Faculty of Education and Human Sciences	小澤 理 OZAWA Osamu
総務部工学部支援課長 Head, Office for Faculty of Engineering	石原 義和 ISHIHARA Yoshikazu
総務部新学部開設準備支援室長 Head, Preparatory Support Office for the New Faculty	平出 正樹 HIRAIDE Masaki
総務部燃料電池研究拠点支援室長 Head, Fuel Cell Nanomaterials Center	原品 光許 HARASHINA Mitsumoto
産学官連携・研究推進部長 Director, Social collaboration and Research promotion Department	窪田 洋二 KUBOTA Yoji
産学官連携・研究推進部課長 Head, Social collaboration and Research promotion Department	山田 徹 YAMADA Toru
財務管理部長 Director, Financial Management Department	吉留 義史 YOSHIDOME Yoshifumi
財務管理部財務管理課長 Head, Financial Management Division	高崎 淳也 TAKASAKI Junya
財務管理部会計課長 Head, Accounting Division	功刀 清雄 KUNUGI Kiyoo
施設・環境部長 Director, Facilities Management Department	小谷 隆男 KODANI Takao
施設・環境部施設企画課長 Head, Facility Planning Division	外山 渉 TOYAMA Wataru
施設・環境部施設管理課長 Head, Facility Management Division	中澤 知幸 NAKAZAWA Tomoyuki
教学支援部長 Director, Academic Affairs Support Department	柿澤 稔 KAKIZAWA Minoru
教学支援部教務課長 Head, Educational Affairs Division	橋田 昇 KITTA Noboru
教学支援部学務課長 Head, Academic Affairs Division	小林 義彦 KOBAYASHI Yoshihiko
教学支援部学生支援課長 Head, Student Supporting Division	山村 勝美 YAMAMURA Katsumi
教学支援部入試課長 Head, Admission Division	原 哲夫 HARA Tetsuo
教学支援部図書・情報課長 Head, Library and Information Affairs Division	有泉 あけみ ARIIZUMI Akemi
医学部事務部長 Chief Manager, Office for Faculty of Medicine	白沢 一男 SHIRASAWA Kazuo
医学部総務課長 Head, General Affairs Division	市川 雅一 ICHIKAWA Masakazu
医学部管理課長 Head, Hospital Administrative Division	佐野 靖彦 SANO Yasuhiko
医学部医事課長 Head, Medical Affairs Division	相川 勝則 AIKAWA Katsunori
医学部経営企画室長 Head, Hospital Management Office	山田 芳男 YAMADA Yoshio
監査室長 Head, Office of Auditors	深沢 修一 FUKASAWA Shuichi

学生の定員及び現員数 STUDENTS

平成 23 年 5 月 1 日現在 As of May.1, 2011

区分 Classification	入学定員 Capacity	現員 Present Enrollment			
		男 Male	女 Female	計 Total	
教育人間科学部 Faculty of Education and Human Sciences	学校教育課程 Division of School Education	100	172 (3)	289 (5)	461 (8)
	生涯学習課程 Division of Lifelong Learning	20	37 (1)	54	91 (1)
	国際共生社会課程 Division of Social and Cultural Studies	40	59 (1)	109 (1)	168 (2)
	ソフトサイエンス課程 Division of Interdisciplinary Sciences	40	116 (3)	53	169 (3)
	計 Total	200	384 (8)	505 (6)	889 (14)
医学部 Faculty of Medicine	医学科 School of Medicine	125	531 (7)	177	708 (7)
	看護学科 School of Nursing	60 [10]	24	241 (1)	265 (1)
計 Total	185 [10]	555 (7)	418 (1)	973 (8)	
工学部 Faculty of Engineering	機械システム工学科 Department of Mechanical Systems Engineering	90 [10]	429 (6)	16 (1)	445 (7)
	電気電子システム工学科 Department of Electrical and Electronic Engineering	70 [5]	333 (4)	11	344 (4)
	コンピュータ・メディア工学科 Department of Computer Science and Media Engineering	75 [5]	319 (5)	46	365 (5)
	土木環境工学科 Department of Civil and Environmental Engineering	75	291 (4)	31	322 (4)
	応用化学科 Department of Applied Chemistry	50	184 (2)	49	233 (2)
	生命工学科 Department of Biotechnology	35	71 (1)	71	142 (1)
	循環システム工学科 Department of Ecosocial System Engineering	45	142 (3)	62 (1)	204 (4)
	クリーンエネルギー特別教育プログラム Special Educational Program on Clean Energy	[5]	22	2	24
	ワイン科学特別教育プログラム Wine Science Education Program	[5]	15	8	23
	計 Total	440 [20]	1,806 (25)	296 (2)	2,102 (27)
学部合計 Total of Faculties	825 [30]	2,745 (40)	1,219 (9)	3,964 (49)	
大学院教育学研究科 (修士課程) Graduate School of Education Master's Course	教育支援科学専攻 Science of Educational Support	6	4	7	11
	教科教育専攻 Science of Teaching and Learning	22	27 (1)	19	46 (1)
	計 Total	28	31 (1)	26	57 (1)
大学院教育学研究科 (教職大学院の課程) Graduate School of Education Master of Education's Course	教育実践創成専攻 Advanced Studies on Transforming Educational Practice	14	22	8	30
	計 Total	14	22	8	30
大学院医学工学総合教育部 (修士課程) Department of Education Interdisciplinary Graduate School of Medicine and Engineering Master's Course	医科学専攻 Medical Science	20	14	11 (1)	25 (1)
	看護学専攻 Nursing Science	16	3	29	32
	機械システム工学専攻 Mechanical Systems Engineering	33	89	2	91
	電気電子システム工学専攻 Electrical and Electronic Engineering	27	73	3	76
	コンピュータ・メディア工学専攻 Computer Science and Media Engineering	30	92 (1)	10 (1)	102 (2)
	土木環境工学専攻 Civil and Environmental Engineering	27	33 (1)	3	36 (1)
	物質・生命工学専攻 Applied Chemistry and Biotechnology		1 (1)	0	1 (1)
	応用化学専攻 Applied Chemistry	30	78 (1)	11	89 (1)
	生命工学専攻 Biotechnology	22	38 (1)	22	60 (1)
	人間システム工学専攻 Human-Oriented Engineering	18	36	2	38
	持続社会形成専攻 Sustainable Society Studies	30 <6>	21	7 (1)	28 (1)
	組込み型統合システム開発教育プログラム Embedded and Integrated System Development	[9]	17 (1)	2	19 (1)
	国際流域環境科学特別教育プログラム River Basin Environmental Science	[8]	19 (1)	2	21 (1)
クリーンエネルギー特別教育プログラム Special Educational Program on Clean Energy	[5]	6	0	6	
ワイン科学特別教育プログラム Wine Science Education Program	[5]	3	1	4	
計 Total	253 <6>	523 <7>	105 (3)	628 (10)	
大学院医学工学総合教育部 (4年博士課程) Department of Education Interdisciplinary Graduate School of Medicine and Engineering Doctor's Course (4 Year's)	先進医療科学専攻 Advanced Medical Science	17	69 (1)	18 (1)	87 (2)
	生体制御学専攻 Medical Science of Bioregulation	10	14 (1)	3	17 (1)
計 Total	27	83 (2)	21 (1)	104 (3)	
大学院医学工学総合教育部 (3年博士課程) Department of Education Interdisciplinary Graduate School of Medicine and Engineering Doctor's Course (3 Year's)	ヒューマンヘルスケア学専攻 Nursing and Health Science	4	2	23 (4)	25 (4)
	人間環境医学専攻 Human Environment Medical Engineering	16	26 (2)	14 (2)	40 (4)
	機能材料システム工学専攻 Engineering for Functional Material Systems	10	35 (6)	4	39 (6)
	情報機能システム工学専攻 Information and Mechanical System Engineering	9	17 (5)	2	19 (5)
	環境社会創生工学専攻 Natural, Biotic and Environment Engineering	10	18	16 (2)	34 (2)
	計 Total	49	98 (13)	59 (8)	157 (21)
	障害児教育専攻 Education for Children with Disabilities	30	3	16	19
計 Total	30	3	16	19	
大学院・専攻科合計 Total of Graduate Schools and Department of Education and One-Year Advanced Program	401 <6>	760 (23)	235 (12)	995 (35)	
その他 etc.	研究生 Research Students		16	14	30
	科目等履修生 Partial Students		12	10	22
	特別聴講生 Occasional Students		2	5	7
計 Total		30	29	59	
総合計 Grand Total	1,226 [30]<6>	3,535 (63)	1,483 (21)	5,018 (84)	

1 []内は外数で3年次編入学を示し、()内は休学者を、<>内は修士課程短期特別コースの学生を内数で示す。
 2 []内は外数で3年次編入学を示し、()内は休学者を、<>内は修士課程短期特別コースの学生を内数で示す。
 3 クリーンエネルギー特別教育プログラム及びワイン科学特別教育プログラムの []内の数字は内数で、機械システム工学科、コンピュータ・メディア工学科及び生命工学科の入学定員から各2人、電気電子システム工学科、土木環境工学科、応用化学科及び情報機能システム工学科の入学定員から各1人を充当している。
 4 組込み型統合システム開発教育プログラムの []内の数字は内数で、機械システム工学専攻、電気電子システム工学専攻、コンピュータ・メディア工学専攻の入学定員から各3人を充当している。
 5 国際流域環境科学特別教育プログラムの []内の数字は内数で、土木環境工学専攻の入学定員から6人、持続社会形成専攻の入学定員から2人を充当している。
 6 医学工学総合教育部博士課程のクリーンエネルギー特別教育プログラムの []内の数字は内数で、応用化学専攻の入学定員から、ワイン科学特別教育プログラムの []内の数字は内数で、生命工学専攻の入学定員から充当している。| indicate the number of Capacity of Faculty of Engineering.

附属小学校・附属中学校 Elementary School and Junior High School

平成 23 年 5 月 1 日現在 As of May.1,2011

学校 Schools	入学定員 Fixed Enrollment	総定員 Total	学級数 Classes							現員 Present Enrollment	
			1学年当り Per School Year	全学年 Total	1学年 1st Year	2学年 2nd Year	3学年 3rd Year	4学年 4th Year	5学年 5th Year		6学年 6th Year
小学校 Elementary School	120	720	3	18	98	107	100	91	90	95	581
中学校 Junior High School	160	480	4	12	160	159	158				477

附属特別支援学校 Special Support School for Children with Intellectual Disabilities

平成 23 年 5 月 1 日現在 As of May.1,2011

部 Level	総定員 Fixed Enrollment	学級数 Classes	現員 Present Enrollment					計 Total
			低学年 1st & 2nd Years	中学年 3rd & 4th Years	高学年 5th & 6th Years	1学年 1st Year	2学年 2nd Year	
小学部 Elementary School Level	18	3	6	5	5			16
中学部 Junior High School Level	18	3				6	5	16
高等部 Senior High School Level	24	3				7	10	26
計 Total	60	9	6	5	5	13	15	58

附属幼稚園 Kindergarten

平成 23 年 5 月 1 日現在 As of May.1,2011

教育区分 Division	総定員 Fixed Enrollment	組数 Classes	現員 Present Enrollment
3歳児 3-Years Olds	35	2	35
4歳児 4-Years Olds	35	1	29
5歳児 5-Years Olds	35	1	33
合計 Total	105	4	97

入学志願者・入学者数 APPLICANTS & ENTRANTS

平成 23 年度入学志願者・入学者数 Applicants and Entrants, 2011

平成 23 年 4 月 1 日現在 As of April 1, 2011

区分 Classification	入学定員 Capacity	入学志願者数 Applicants	入学者数 Entrants			
			男 Male	女 Female	計 Total	
教育人間科学部 Faculty of Education and Human Sciences	学校教育課程 Division of School Education	100	633	36	74	110
	生涯学習課程 Division of Lifelong Learning	20	217	7	18	25
	国際共生社会課程 Division of Social and Cultural Studies	40	206	17	22	39
	ソフトサイエンス課程 Division of Interdisciplinary Sciences	40	163	29	12	41
	計 Total	200	1,219	89	126	215
医学部 Faculty of Medicine	医学科 School of Medicine	125	1,763	90	35	125
	看護学科 School of Nursing	60 (10)	260 (23)	8 (0)	54 (5)	62 (5)
計 Total	185 (10)	2,023 (23)	98 (0)	89 (5)	187 (5)	
工学部 Faculty of Engineering	機械システム工学科 Department of Mechanical Systems Engineering	90 (10)	284 (41)	96 (7)	4 (0)	100 (7)
	電気電子システム工学科 Department of Electrical and Electronic Engineering	70 (5)	188 (28)	75 (7)	0 (0)	75 (7)
	コンピュータ・メディア工学科 Department of Computer Science and Media Engineering	75 (5)	209 (18)	73 (3)	10 (1)	83 (4)
	土木環境工学科 Department of Civil and Environmental Engineering	75	192 (8)	68 (0)	8 (0)	76 (0)
	応用化学科 Department of Applied Chemistry	50	192 (9)	39 (1)	15 (1)	54 (2)
	生命工学科 Department of Biotechnology	35	130 (1)	18	20 (0)	38 (0)
	循環システム工学科 Department of Ecosocial System Engineering	45	104 (7)	33 (1)	18 (0)	51 (1)
	クリーンエネルギー特別教育プログラム Special Educational Program on Clean Energy	[5]	16	6	0	6
	ワイン科学特別教育プログラム Wine Science Education Program	[5]	17	4	2	6
	計 Total	440 (20)	1,332 (112)	412 (19)	77 (2)	489 (21)
学部合計 Total of Faculties	825 (30)	4,574 (135)	599 (19)	292 (7)	891 (26)	
大学院教育学研究科 修士課程 Graduate School of Education Master's Course	教育支援科学専攻 Science of Educational Support	6	8	1	3	4
	教科教育専攻 Science of Teaching and Learning	22	34	9	11	20
	計 Total	28	42	10	14	24
大学院教育学研究科 教職大学院の課程 Master of Education's Course	教育実践創成専攻 Advanced Studies on Transforming Educational Practice	14	20	11	4	15
	計 Total	14	20	11	4	15
大学院医学工学総合教育部 修士課程 Department of Education Interdisciplinary Graduate School of Medicine and Engineering Master's Course	医科学専攻 Medical Science	20	18	7	6	13
	看護学専攻 Nursing Science	16	15	1	13	14
	機械システム工学専攻 Mechanical Systems Engineering	36	49	38	0	38
	電気電子システム工学専攻 Electrical and Electronic Engineering	27	42	34	1	35
	コンピュータ・メディア工学専攻 Computer Science and Media Engineering	30	49	36	4	40
	土木環境工学専攻 Civil and Environmental Engineering	27	19	18	0	18
	応用化学専攻 Applied Chemistry	30	51	45	4	49
	生命工学専攻 Biotechnology	22	38	20	9	29
	持続社会形成専攻 Sustainable Society Studies	15	15	11	3	14
	人間システム工学専攻 Human Oriented Engineering	30	18	17	0	17
	組込み型統合システム開発教育プログラム Embedded and Integrated System Development		12	10	2	12
	国際流域環境科学特別教育プログラム River Basin Environmental Science		11	10	0	10
	クリーンエネルギー特別教育プログラム Special Educational Program on Clean Energy		6	6	0	6
ワイン科学特別教育プログラム Wine Science Education Program		4	3	1	4	
計 Total	253	347	256	43	299	
大学院医学工学総合教育部 博士課程 Department of Education Interdisciplinary Graduate School of Medicine and Engineering Doctor's Course	先進医療科学専攻 Advanced Medical Science	17	30	26	2	28
	生体制御学専攻 Medical Science of Bioregulation	10	10	9	1	10
	ヒューマンヘルスケア学専攻 Nursing and Health Science	4	5	1	4	5
	人間環境医学専攻 Human Environment Medical Engineering	16	9	7	5	12
	機能材料システム工学専攻 Engineering for Functional Material Systems	10	6	7	1	8
	情報機能システム工学専攻 Information and Mechanical System Engineering	9	1	4	0	4
	環境社会創生工学専攻 Natural, Biotic and Social Environment Engineering	10	1	2	1	3
計 Total	76	62	56	14	70	
大学院合計 Total of Graduate Schools	371	471	322	86	408	
特別支援教育特別専攻科 Special Advanced Program in Special Support Education	障害児教育専攻 Education for Children with Disabilities	30	32	3	16	19
大学院・専攻科合計 Total of Graduate Schools and One-Year Advanced Program		401	503	325	102	427
総合計 Grand Total	1,226 (30)	5,077 (135)	925 (19)	393 (7)	1,318 (26)	

(注) 1 ()内の数字は外数で、3年次編入学を示す。() indicate the Fixed numbers of 3rd-year transfer students.
 2 特別教育プログラムの []内の数字は内数で、機械システム工学科、コンピュータ・メディア工学科及び生命工学科の入学定員から各2人、電気電子システム工学科、土木環境工学科、応用化学科及び循環システム工学科の入学定員から各1人を充当している。
 3 []内は外数で3年次編入学を示し、()内は休学者を、<>内は修士課程短期特別コースの学生を内数で示す。
 4 工学部 (循環システム工学科を除く)の入学志願者数は第1志望のみを、入学者数は第2志望を含む数を示す。
 5 大学院 (循環システム工学科を除く)の入学志願者数は第1志望のみを、入学者数は第2志望を含む数を示す。
 6 医学工学総合教育部 (博士課程)の入学志願者数は修士課程からの進学者を含む。
 7 医学工学総合教育部 (博士課程)の入学志願者数は修士課程からの進学者を含む。
 8 大学院医学工学総合教育部 (博士課程)の入学志願者数は修士課程からの進学者を含む。
 9 大学院医学工学総合教育部 (博士課程)の入学志願者数は修士課程からの進学者を含む。

卒業生・修了者数 GRADUATES

平成 22 年度卒業生・修了者数 Graduates, 2010

平成 23 年 3 月現在 As of Mar. 2011

区分 Classification	男 Male	女 Female	計 Total			
				区 分	Classification	男 Male
教育人間科学部 Faculty of Education and Human Sciences	学校教育課程 Division of School Education	42 (1)	65 (1)	107 (2)		
	生涯学習課程 Division of Lifelong Learning	9	15	24		
	国際共生社会課程 Division of Social and Cultural Studies	13	27	40		
	ソフトサイエンス課程 Division of Interdisciplinary Sciences	36 (2)	8	44 (2)		
計 Total	100 (3)	115 (1)	215 (4)			
工学部 Faculty of Engineering	機械システム工学科 Department of Mechanical Systems Engineering	95	2	97		
	電気電子システム工学科 Department of Electrical and Electronic Engineering	69	3	72		
	コンピュータ・メディア工学科 Department of Computer Science and Media Engineering	65 (2)	8	73 (2)		
	土木環境工学科 Department of Civil and Environmental Engineering	67 (2)	8	75 (2)		
	応用化学科 Department of Applied Chemistry	46	10	56		
	生命工学科 Department of Biotechnology	24	13	37		
	循環システム工学科 Department of Ecosocial System Engineering	32	15	47		
	クリーンエネルギー特別教育プログラム Special Educational Program on Clean Energy	6		6		
	ワイン科学特別教育プログラム Wine Science Education Program	3	1	4		
	計 Total	407 (4)	60	467 (4)		
医学部 Faculty of Medicine	医学科 School of Medicine	65	21	86		
	看護学科 School of Nursing	5	63	68		
	計 Total	70	84	154		
卒業生合計 Total of Faculties				577 (7)	259 (1)	836 (8)
大学院教育学研究科(修士課程) Graduate School of Education Master's Course	学校教育専攻 School Education	2	4	6		
	障害児教育専攻 Education for Children with Disabilities	2	1	3		
	教科教育専攻 Science of Teaching and Learning	11	9	20		
	計 Total	15	14	29		
大学院医学工学総合教育部(修士課程) Department of Education Interdisciplinary Graduate School of Medicine and Engineering Master's Course	医科学専攻 Medical Science	6	4	10		
	看護学専攻 Nursing Science	1	11 (3)	12 (3)		
	機械システム工学専攻 Mechanical Systems Engineering	35	1	36		
	電気電子システム工学専攻 Electrical and Electronic Engineering	27		27		
	コンピュータ・メディア工学専攻 Computer Science and Media Engineering	36	3	39		
	土木環境工学専攻 Civil and Environmental Engineering	11	1	12		
	応用化学専攻 Applied Chemistry	39 (1)	5	44 (1)		
	生命工学専攻 Biotechnology	9	8	17		
	自然機能開発専攻 Materials and Environment Technology	1 (1)	1	2 (1)		
	人間システム工学専攻 Human-Oriented Engineering	15	1	16		
	持続社会形成専攻 Sustainable Society Studies	2	3	5		
	組込み型統合システム開発教育プログラム Embedded and Integrated System Development	7	1	8		
	国際流域環境科学特別教育プログラム River Basin Environmental Science	7	1	8		
計 Total	196 (2)	40 (3)	236 (5)			
大学院医学工学総合教育部(4年博士課程) Department of Education Interdisciplinary Graduate School of Medicine and Engineering Doctor's Course(4Year's)	先進医療科学専攻 Advanced Medical Science	11	4	15		
	生体制御学専攻 Medical Science of Bioregulation	1	1	2		
	計 Total	12	5	17		
大学院医学工学総合教育部(3年博士課程) Department of Education Interdisciplinary Graduate School of Medicine and Engineering Doctor's Course(3Year's)	ヒューマンヘルスケア学専攻 Nursing and Health Science		3	3		
	人間環境医学専攻 Human Environment Medical Engineering	3	6 (1)	9 (1)		
	機能材料システム工学専攻 Engineering for Functional Material Systems	9 (2)	3 (2)	12 (4)		
	情報機能システム工学専攻 Information and Mechanical System Engineering	1 (1)		1 (1)		
	環境社会創生工学専攻 Natural,Biotic and Environment Engineering	6 (1)	2	8 (1)		
計 Total	19 (4)	14 (3)	33 (7)			
大学院工学研究科博士後期課程(旧山梨大学) Graduate School of Engineering Doctoral Course(before Integration)	物質工学専攻 Material Science and Technology	1		1		
	計 Total	1	0	1		
大学院医学系研究科博士課程(旧山梨医科大学) Graduate School of Medicine Doctor's Course	形態系専攻 Morphology	1 (1)		1 (1)		
	計 Total	1 (1)	0	1 (1)		
特別支援教育特別専攻科 Special Advanced Program in Special Support Education	障害児教育専攻 Education for Children with Disabilities	9	14	23		
	計 Total	9	14	23		
修了生合計 Total of Schools and One-Year Advanced Program				253 (7)	87 (6)	340 (13)
総合計 Grand Total				830 (14)	346 (7)	1,176 (21)

() 内は年度途中の卒業生数・修了生数で内数。() indicate the number of graduate in the middle of a year.

学位授与者数 Number of Masters and Doctors

平成 23 年 4 月 1 日現在 As of April 1, 2011

区分 Classification	2010 年度修士 Masters	修士累計 Total of Masters	2010 年度博士 Doctors	博士累計 Total of Doctors
大学院教育学研究科 Graduate school of Education	29	519		
大学院医学工学総合教育部 Department of Education Interdisciplinary Graduate School of Medicine and Engineering	236	1,692	50	294

卒業・修了後の進路 POSTGRADUATE ACTIVITIES

平成 23 年 4 月 1 日現在 As of April 1, 2011

区分 Classification	就職 Job	進学その他 Graduate School and Others					合計 Grand Total						
		企業 Company Employee	教員 Teacher	公務員 Public Employee	医療従事者等 Medical Staff	看護師等 Nurse/Hygienist and Midwife		計 Total	臨床研修医 Clinical Trainee	進学 Graduate School	諸学校 Various Schools	その他 Others	計 Total
教育人間科学部 Faculty of Education and Human Sciences	学校教育課程 Division of School Education	12	60	6			78		17		12	29	107
	生涯学習課程 Division of Lifelong Learning	14	3				17		3	1	3	7	24
	国際共生社会課程 Division of Social and Cultural Studies	25		4			29		2		9	11	40
	ソフトサイエンス課程 Division of Interdisciplinary Sciences	13	11	2			26		9	1	8	18	44
医学部 Faculty of Medicine	医学科 School of Medicine						0	83			3	86	86
	看護学科 School of Nursing					66	66		1	1		2	68
工学部 Faculty of Engineering	機械システム工学科 Department of Mechanical Systems Engineering	46		1			47		45	1	4	50	97
	電気電子システム工学科 Department of Electrical and Electronic Engineering	25		1			26		43	1	2	46	72
	コンピュータ・メディア工学科 Department of Computer Science and Media Engineering	28					28		40		5	45	73
	土木環境工学科 Department of Civil and Environmental Engineering	32		13			45		28	1	1	30	75
	応用化学科 Department of Applied Chemistry	3		1			4		49		3	52	56
	生命工学科 Department of Biotechnology	7		2			9		25	1	2	28	37
	循環システム工学科 Department of Ecosocial System Engineering	24		2			26		14	3	4	21	47
	クリーンエネルギー特別教育プログラム Special Educational Program on Clean Energy						0		6			6	6
	ワイン科学特別教育プログラム Wine Science Education Program						0		4			4	4
	計 Total	229	74	32	0	66	401	83	286	10	56	435	836
学部合計 Total of Faculties		229	74	32	0	66	401	83	286	10	56	435	836
大学院教育学研究科修士課程 Graduate School of Education Master's Course	学校教育専攻 School Education	1	1	2			4		1		1	2	6
	障害児教育専攻 Education for Children with Disabilities		2	1			3					0	3
	教科教育専攻 Science of Teaching and Learning	3	15				18		1		1	2	20
	計 Total	4	18	3			25		2		2	4	33
大学院医学工学総合教育部 Department of Education Interdisciplinary Graduate School of Medicine and Engineering	医科学専攻 Medical Science	2	2	2	1		7		2		1	3	10
	看護学専攻 Nursing Science	1	3			5	9				3	3	12
	機械システム工学専攻 Mechanical Systems Engineering	31		1			32		2		2	4	36
	電気電子システム工学専攻 Electrical and Electronic Engineering	25		1			26		1			1	27
	コンピュータ・メディア工学専攻 Computer Science and Media Engineering	34					34		1		4	5	39
	土木環境工学専攻 Civil and Environmental Engineering	8		4			12					0	12
	応用化学専攻 Applied Chemistry	37		1			38		3		3	6	44
	生命工学専攻 Biotechnology	12		1			13		2		2	4	17
	自然機能開発専攻 Materials and Environment Technology				1		1				1	1	2
	人間システム工学専攻 Human-Oriented Engineering	15		1			16					0	16
	持続社会形成専攻 Sustainable Society Studies	1	1	2			4				1	1	5
	組込み型統合システム開発教育プログラム Embedded and Integrated System Development	7		1			8					0	8
	国際流域環境科学特別教育プログラム River Basin Environmental Science	7					7		1			1	8
計 Total	15	16	11			42		14		1	1	58	
4年博士課程 Doctor's Course(4Year's)	先進医療科学専攻 Advanced Medical Science	2	1		11		14				1	1	15
	生体制御学専攻 Medical Science of Bioregulation		1				1				1	1	2
3年博士課程 Doctor's Course(3Year's)	ヒューマンヘルスケア学専攻 Nursing and Health Science		3				3					0	3
	人間環境医学工学専攻 Human Environment Medical Engineering	1	7	1			9					0	9
	機能材料システム工学専攻 Engineering for Functional Material Systems	9	2	1			12					0	12
特別支援教育特別専攻科 Special Advanced Program in Special Support Education	情報機能システム工学専攻 Information and Mechanical System Engineering		1				1					0	1
	環境社会創生工学専攻 Natural,Biotic and social Environment Engineering	8					8					0	8
(旧山梨医科大学) 大学院医学系研究科 Graduate School of Medicine Doctor's Course	形態系専攻 Morphology				1		1					0	1
	計 Total				1		1					0	1
(旧山梨大学) 大学院工学研究科 ("Yamanashi Univ." before Integration) Graduate School of Engineering Doctoral Course	物質工学専攻 Material Science and Technology			1			1					0	1
	計 Total			1			1					0	1
大学院・専攻科合計 Total of Graduate Schools and One-Year Advanced Program		204	56	22	13	5	300	0	15	1	24	40	340
合計 Grand Total		433	130	54	13	71	701	83	301	11	80	475	1,176

国際交流 INTERNATIONAL EXCHANGE

国際交流協定一覧 International Exchange Agreements

2011年5月1日現在 AS of May 1, 2011

部局名 Faculty	国名 Country	大学等名 Institution	締結年月日 Agreement date
山梨大学 University of Yamanashi	中国 China	四川大学 Sichuan University	1986.5.29
		天津師範大学 Tianjin Normal University	1991.7.16
		中国医科大学 China Medical University	1996.3.11
		中国科学院应用化学研究所 Institute of Chemistry, Chinese Academy of Sciences	2002.3.1
		内蒙古医学院 Inner Mongolia Medical College	2002.7.2
	タイ Thailand	アジア工科大学院 The Asian Institute of Technology	2004.3.3
		コンケン大学 Khon Kaen University	2010.5.11
	インドネシア Indonesia	インドネシア大学医学部 The Faculty of Medicine University of Indonesia	1997.5.11
	アメリカ合衆国 U.S.A.	イースタンケンタッキー大学 Eastern Kentucky University	1992.7.31
		アイオワ大学 The University of Iowa	2002.1.29
	イギリス U.K.	オックスフォード・ブルックス大学 Oxford Brookes University	2006.7.10
	オーストラリア Australia	シドニー工科大学 University of Technology, Sydney	1998.6.5
	ドイツ Germany	ドレスデン工科大学 Dresden University of Technology	2005.3.30
	韓国 Korea	ソウル大学 Seoul National University	2009.1.8
テグキョンブク科学技術院 Daegu Gyeonbuk Institute of Science and Technology		2011.1.21	
カナダ Canada	ブリティッシュ・コロンビア大学イングリッシュ・ランゲージ・インスティテュート English Language Institute University of British Columbia	2008.10.29	
教育人間科学部 Faculty of Education and Human Sciences	ドイツ Germany	ルートヴィヒスブルク教育大学 Ludwigsburg University of Education	2002.3.27
	フランス France	リヨン第三大学 University of Jean Moulin, Lyon 3	2001.10.3
医学部 Faculty of Medicine	タイ Thailand	ボロマラジョナニナバラーバジラ看護大学 Boromarajonani College of Nursing Nopparat Vajira	2000.9.13
	スウェーデン Sweden	ストックホルム医科大学カロリンスカ研究所 Karolinska Institute, Medical University of Stockholm	1999.1.25
	パキスタン Pakistan	フォウンデーション大学医学部 The Foundation University Medical College	2005.6.7
	インド India	日印再生医療センター Nichi-In Centre for Regenerative Medicine	2007.4.9
	中国 China	大連医科大学 Dalian Medical University	2008.10.27
工学部 Faculty of Engineering	韓国 Korea	漢陽大学セラミック工程研究センター Ceramic Processing Research Center, Hanyang University	1999.10.20
		全北大学工学部 College of Engineering, Chonbuk National University	2007.3.19
		全北大学新・再生エネルギー融合科学技術養成事業団 e-REST, Chonbuk National University	2007.3.19
	中国 China	中国科学院長春応用化学研究所 Changchun Institute of Applied Chemistry, China Academy of Sciences	2000.11.24
		西南交通大学交通運輸学院 College of Traffic and Transportation, Southwest Jiaotong	2005.11.21
	マレーシア Malaysia	北部マレーシア工科大学 Northern Malaysia University College of Engineering	2006.12.11
インドネシア Indonesia	ブラビジャヤ大学工学部 Faculty of Engineering, Brawijaya University	2007.10.4	

過去5年間の留学生数 Number of Foreign Students (2007-2011)

受入年度 Term	国費 Mext							政府派遣学生等 Foreign Government							私費 Private							合計 Total
	学部 Undergraduates			大学院 Graduate Students				学部 Undergraduates			大学院 Graduate Students				学部 Undergraduates			大学院 Graduate Students				
	正規 Regular	非正規 Irregular	小計 Total	正規 Regular	非正規 Irregular	小計 Total	合計 Total	正規 Regular	非正規 Irregular	小計 Total	正規 Regular	非正規 Irregular	小計 Total	合計 Total	正規 Regular	非正規 Irregular	小計 Total	合計 Total				
2007	2	0	2	19	0	19	21	28	0	28	1	0	1	29	49	22	71	71	7	78	149	199
2008	3	0	3	17	0	17	20	28	0	28	3	0	3	31	43	16	59	65	3	68	127	178
2009	0	0	0	24	2	26	26	30	0	30	2	0	2	32	50	21	71	72	4	76	147	205
2010	0	0	0	20	1	21	21	23	0	23	2	0	2	25	49	30	79	92	5	97	176	222
2011	0	0	0	16	1	17	17	24	0	24	2	0	2	26	48	13	61	92	3	95	156	199

各年度の在籍者数は、5月1日現在の人数。 As of May 1, Every Year.

国籍別留学生数 Number of Foreign Students by nationalities

平成23年5月1日現在 As of May 1, 2011

国・地域 Nationalities	大学院生 Graduate Students			学部生 Undergraduates			研究生 Research Students			特別聴講学生等 Occasional Students and etc.			計 Total			合計 Total
	国費 Mext	政府派遣 Foreign Government	私費 Private	国費 Mext	政府派遣 Foreign Government	私費 Private	国費 Mext	政府派遣 Foreign Government	私費 Private	国費 Mext	政府派遣 Foreign Government	私費 Private	国費 Mext	政府派遣 Foreign Government	私費 Private	
中国 China	6		74			22	1		7			1	7		104	111
マレーシア Malaysia		2	2		24	6									26	34
ベトナム Vietnam	2		7			19							2		26	28
韓国 Korea			1													1
インドネシア Indonesia	3		1												3	4
タイ Thailand												3			3	3
ネパール Nepal	2		1										2		1	3
ドイツ Germany												2			2	2
バングラデシュ Bangladesh	1		2										1		2	3
パキスタン Pakistan			1												1	1
イギリス Britain												2			2	2
カンボジア Cambodia	1												1			1
台湾 Taiwan			1												1	1
ウクライナ Ukraine			1												1	1
モンゴル Mongolia						1						1			2	2
ウズベキスタン Uzbekistan	1												1			1
ロシア Russia			1												1	1
計 Total	16	2	92	0	24	48	1	0	7	0	0	9	17	26	156	199

海外派遣学生 Studying Abroad

平成22年度 In2010-2011

派遣国名 Countries	大学名 Universities	派遣学生数 Number of Students
アメリカ U.S.A	イースタンケンタッキー大学 Eastern Kentucky University	1
イギリス U.K	オックスフォード・ブルックス大学 Oxford Brookes University	2
オーストラリア Australia	シドニー工科大学 University of Technology Sydney	1
ドイツ Germany	ドレスデン工科大学 Dresden University of Technology	1

包括・研究連携協定 COOPERATION AGREEMENTS

平成23年5月1日現在 As of May 1, 2011

区分 Classification	連携先 Name	締結日 Agreement Date
包括的連携協定 Comprehensive Cooperation Agreements	山梨県 Yamanashi Pref	2005. 3.28
	甲府市 Kofu City	2005.10.7
	山梨市 Yamanashi City	2006.11.22
	中央市 Chuo City	2006.12.19
	北杜市 Hokuto City	2010. 3.24
	甲府商工会議所 The Kofu Chamber of Commerce & Industry	2005. 8.23
	富士吉田商工会議所 Fujiyoshida Chamber of Commerce & Industry	2005.12.13
	山梨県ワイン酒造組合 Yamanashi Prefecture Wine Manufacture's Association	2005. 3.8
	山梨県水晶宝飾連合会 Yamanashi Federation of Crystal, Gem and Jewelry Associations	2005. 8.25
包括的業務連携協定 Comprehensive Cooperation Business Agreements	山梨中央銀行 Yamanashi Chuo Bank	2005. 7.11
	甲府信用金庫 Kofu Shinkin Bank	2005.12.21
	山梨信用金庫 Yamanashi Shinyokinko	2006. 4.25
包括的研究連携協定 Comprehensive Cooperation Research Agreements	東京エレクトロン(株) Tokyo Electron Ltd.	2004. 6.25
	田中貴金属工業(株) Tanaka Kinkinzoku Kogyo Ltd.	2005.10.1
事業連携協定 Cooperation Business Agreement	岡谷市 Okaya City	2004. 6.30
研究連携協定 Cooperation Research Agreements	タマ生化学(株) Tama Biochemical Co.,Ltd.	2005. 5.25
	(株) シャトレーゼ Chateraise Co.,Ltd.	2005.12.7
	(株) 連携 Renkei Co.,Ltd.	2005.12.13
	(株) はくばく Hakubaku Co.,Ltd.	2006.11.1
	古河電工産業電線(株) Furukawa Electric Industrial Cable Co.,Ltd.	2007. 5.1

図書館利用状況 UNIVERSITY LIBRARY

蔵書数 Holdings

平成23年3月31日現在 As of March 31, 2011

区分 Classification	図書 (単位:冊) Books			雑誌 (単位:種) Journals		
	和図書 Japanese Books	洋図書 Foreign Books	合計 Total	和雑誌 Japanese Journals	洋雑誌 Foreign Journals	合計 Total
本館 Central Library	389,105	141,731	530,836	8,267	3,121	11,388
分館 Medical Library	50,003	42,927	92,930	2,100	1,370	3,470
合計 Total	439,108	184,658	623,766	10,367	4,491	14,858

電子ジャーナル利用統計 E-Journals
全文ダウンロード件数 Fulltext Downloads
(2010.1.1-2010.12.31)

名称 E-Journals	件数 Numbers
Science Direct	102,816
Nature Group	11,921
Science	3,443
Oxford University Press	3,396

図書・雑誌受入数 Annual Acquisition

平成23年3月31日現在 As of March 31, 2011

区分 Classification	図書 (単位:冊) Books			雑誌 (単位:種) Journals		
	和図書 Japanese Books	洋図書 Foreign Books	合計 Total	和雑誌 Japanese Journals	洋雑誌 Foreign Journals	合計 Total
本館 Central Library	7,279	793	8,072	2,425	209	2,634
分館 Medical Library	1,919	574	2,493	497	127	624
合計 Total	9,198	1,367	10,565	2,922	336	3,258

サービス状況 Services

平成23年3月31日現在 As of March 31, 2011

区分 Classification	開館日数 Open Days	入館者数 Visitors			館外貸出冊数 Lending			参考調査件数 Reference Services	貸借 (単位:冊) Interlibrary Loan Service		文献複写 (単位:件) Interlibrary Copying Service	
		学内者 University Member	学外者 Others	学生 Students	教職員 Staff	学外者 Others	貸出 Lending		借受 Borrowing	受付 Request Received	依頼 Request Made	
本館 Central Library	259日	125,997	2,148	29,996	2,457	994	2,905	107	447	1,798	2,022	
分館 Medical Library	284日	144,450	360	14,658	2,874	361	2,889	105	110	2,290	3,730	
合計 Total		270,447	2,508	44,654	5,331	1,355	5,794	212	557	4,088	5,752	

保健管理センター利用状況 HEALTH CARE CENTER

<甲府キャンパス> Kofu Campus

平成22年度 In2010

区分 Classification	健康相談 Consultation	医療機関紹介 Recommendation	休養 Bed Rest	検査 Clinical Examination	カウンセリング Counseling	定期健康診断 Regular Examination	健康診断証明書発行 Medical Certificate for Health
学生 Students	758	16	94	45	1,177	3,361	2,621
職員 Staff	239	62	12	28	270	533	2
計 Total	997	78	106	73	1,447	3,894	2,623

<医学部キャンパス> Medical Campus

平成22年度 In2010

区分 Classification	健康相談 Consultation	医療機関紹介 Recommendation	休養 Bed Rest	検査 Clinical Examination	カウンセリング 及び薬物療法 Counseling & Pharmacotherapy	定期健康診断 Regular Examination	健康診断証明書発行 Medical Certificate for Health
学生 Students	258	100	27	17	49	645	106
職員 Staff	587	408	4	16	178	1,452	7
計 Total	845	508	31	33	227	2,097	113

附属病院診療実績 UNIVERSITY HOSPITAL

診療科別病床及び患者数 Bedspace and Patients Classified

平成22年度 In2010-2011

診療科 Clinical Departments	病床数 Bedspace	延患者数 Number of Patients		
		入院患者 Inpatients	外来患者 Outpatients	救急患者数 Emergency Patients
第一内科 Internal Medicine1	51	20,425	26,381	253
第二内科 Internal Medicine2	37	11,990	15,535	342
第三内科 Internal Medicine3	38	10,879	21,696	209
神経内科 Neurology	13	4,980	9,618	106
血液内科 Hematology	14	6,070	6,267	148
小児科 Pediatrics	40	10,118	9,255	187
精神神経科 Neuropsychiatry	40	11,625	18,700	85
皮膚科 Dermatology	20	5,902	17,363	133
第一外科 Surgery1	55	17,725	19,083	266
第二外科 Surgery2	28	8,726	6,915	159
整形外科 Orthopaedic Surgery	46	15,364	19,755	203
脳神経外科 Neurosurgery	33	10,342	7,636	149
麻酔科 Anesthesiology	0	293	6,264	13
産婦人科 Obstetrics and Gynecology	54	17,210	32,706	2,935
泌尿器科 Urology	33	9,992	16,205	341
眼科 Ophthalmology	34	10,485	25,982	187
耳鼻咽喉科 Otorhinolaryngology	31	10,278	17,862	296
放射線科 Radiology	9	2,539	9,884	22
歯科口腔外科 Oral and Maxillofacial Surgery	7	1,828	15,812	236
各科共通 (救急部・R1) Common Use (Emergency Medicine, Radiotherapy)	17	947	959	809
計 Total	600	187,718	303,878	7,079

特許出願件数 PATENTS

特許権・特許出願 Patents and Patent Applications

平成23年4月1日現在 As of April 1, 2011

国内 Japan	PCT出願 (指定国移行前) International Application (International Stage)	外国 Foreign								
		米国 U.S.A.		ヨーロッパ Europe		アジア Asia		その他 Others		
出願 Pending	登録 Registered	出願 Pending	登録 Registered	出願 Pending	登録 Registered	出願 Pending	登録 Registered	出願 Pending	登録 Registered	
192	47	17	26	16	19	8	17	11	5	1

財務年度計画 FINANCIAL YEAR-PLANNING

平成23年度 In 2011-2012
(単位:百万円) (In Million Yen)

収入 Income

区分 Division	金額 Amount of Money
運営費交付金 Grant for Administration	9,907
施設整備費補助金 Subsidy for Maintenance of Institutions	131
船舶建造費補助金 Subsidy for Ship Building Expenses	0
施設整備資金貸付金償還時補助金 Subsidy for Settlement of Maintenance of Institutions	0
補助金等収入 Profits from Subsidy etc.	157
国立大学財務・経営センター施設費交付金 Grant from the Center for National University Finance and Management	54
自己収入 Self-Incomes	2,887
授業料・入学金及び検定料収入 Tuition, Entrance Fee and Examination Fee	13,972
附属病院収入 Hospital Profit	0
財産処分収入 School Property	328
雑収入 Miscellany	1,698
産学連携等研究収入及び寄附金収入等 Profit of Industry-University Corporation, Domination for Education and Study, etc.	0
引当金取崩 Breakdown of a Reserve Fund	359
長期借入金収入 Subsidy for Long-term Debt	0
貸付回収金 Collection of Loan	0
承継剰余金 Succession Surplus Fund	0
旧法人承継積立金 Succession Financial Reserve (Old Corporation)	0
目的積立金取崩 Purpose Financial Reserve Conversion	0
計 Total	29,493

支出 Outgo

平成22年度 In 2010-2011
(単位:百万円) (In Million Yen)

区分 Division	金額 Amount of Money
業務費 Expenses	10,895
教育研究経費 Education and Study	15,535
診療経費 Medical Examination and Treatment	544
施設整備費 Expense of Maintenance of Institutions	0
船舶建造費 Ship Building Expenses	157
補助金等 Subsidy etc.	1,698
産学連携等研究経費及び寄附金事業費等 Expenses of Industry-University Corporation, Domination business, etc.	0
貸付金 Loan	664
長期借入金償還金 Repayment of Long-term Debt	0
国立大学財務・経営センター施設費納付金 CUFM Payment of Institution	0
計 Total	29,493

外部資金等 OUTSIDE FUNDS

補助金等 Subsidy etc.

平成22年度 In 2010-2011
(単位:円) (In Yen)

区分 Classification	件数 Numbers	金額 Amount of Money
受託研究 Commissioned Research	168	1,593,231,338
共同研究 Joint Research	91	164,602,833
受託事業 Commissioned Project	139	65,273,572
奨学寄附金 Grant and Endowment	629	471,271,101
教育研究支援基金 Endowment for Education and Research	278	19,502,000
その他の補助金 Others	14	1,174,020,251
科学研究費補助金 Subsidies e.g. Grant-in-Aid for Scientific Research	354	655,482,561

土地・建物面積 LAND & BUILDINGS

区分 Division	敷地面積 Land	建物延面積 Building
甲府西キャンパス Kofu West Campus	66,860 m ²	48,865 m ²
甲府東キャンパス Kofu East Campus	91,413 m ²	45,058 m ²
教育人間科学部附属小・中学校・幼稚園及び工学部附属ワイン科学研究センター Elementary School and Junior High School, Kindergarten, The Institute of Enology and Viticulture	59,262 m ²	17,067 m ²
医学部キャンパス Medical Campus	223,403 m ²	93,410 m ²
その他 Others	131,550 m ²	38,001 m ²
計 Total	572,488 m ²	242,401 m ²

所在地・電話番号 LOCATION & TELEPHONE No.

部局 Section	所在地 Location	電話番号 Telephone No.
事務部門 (企画・評価課、総合情報戦略部、総務部、産学官連携・研究推進部、財務管理部、施設・環境部、教学支援部) Administrative Section (Planning and Evaluation Division, Integrated Information Strategy Department, General Affairs Development, Social collaboration and Research promotion Department, Financial Management Department, Facilities Management Department, Academic Affairs Support Department)		055-220-8004
教育人間科学部 Faculty of Education and Human Sciences	〒 400-8510 甲府市武田 4-4-37	055-220-8103
附属教育実践総合センター Center for Educational Research		055-220-8325
附属図書館 (本館) University Library (Central Library)	4-4-37, Takeda, Kofu, 400-8510	055-220-8063
留学生センター International Student Center		055-220-8373
大学教育研究開発センター Research and Development Center for Higher Education		055-220-8044
キャリアセンター Career Center		055-220-8319
保健管理センター (甲府) Health Care Center (Kofu)		055-220-8081
教育人間科学部附属小学校 Attached Elementary School	〒 400-0005 甲府市北新 1-4-1 1-4-1, Kitashin, Kofu, 400-0005	055-220-8290
教育人間科学部附属中学校 Attached Junior High School	〒 400-0005 甲府市北新 1-4-2 1-4-2, Kitashin, Kofu, 400-0005	055-220-8300
教育人間科学部附属特別支援学校 Attached Special Support School for Children with Intellectual Disabilities	〒 400-0006 甲府市天神町 17-35 17-35, Tenjin-cho, Kofu, 400-0006	055-220-8282
教育人間科学部附属幼稚園 Attached Kindergarten	〒 400-0005 甲府市北新 1-2-1 1-2-1, Kitashin, Kofu, 400-0005	055-220-8320
医学部 Faculty of Medicine		
附属病院 University Hospital		
附属図書館 (医学分館) University Library (Medical Branch)	〒 409-3898 中央市下河東 1110 番地	055-273-1111
総合分析実験センター Center for Life Science Research	1110, Shimokato, Chuo, 409-3898	
玉穂地区保健センター (医学部) Health Care Center (Medical)		
附属出生コホート研究センター Center for Birth Cohort Studies		
工学部 Faculty of Engineering		055-220-8403
機器分析センター Center for Instrumental Analysis	〒 400-8511 甲府市武田 4-3-11	055-220-8667
工学部附属ものづくり教育実践センター Center for Creative Technology	4-3-11, Takeda, Kofu, 400-8511	055-220-8622
医学工学総合研究部附属国際流域環境研究センター International Research Center for River Basin Environment		055-220-8603
クリーンエネルギー研究センター Clean Energy Research Center	〒 400-0021 甲府市宮前町 7-32 7-32, Miyamae-cho, Kofu, 400-0021	055-220-8618
燃料電池ナノ材料研究センター Fuel Cell Nanomaterials Center	〒 400-0021 甲府市宮前町 6-43 6-43, Miyamae-cho, Kofu, 400-0021	055-254-7092
医学工学総合研究部附属クリスタル科学研究センター Center for Crystal Science and Technology	〒 400-0021 甲府市宮前町 7-32 7-32, Miyamae-cho, Kofu, 400-0021	055-220-8611
医学工学総合研究部附属ワイン科学研究センター Institute of Enology and Viticulture	〒 400-0005 甲府市北新 1-13-1 1-13-1, Kitashin, Kofu, 400-0005	055-220-8604
学生寄宿舎・芙蓉寮 Student Dormitory, 'Fuyoryo'	〒 400-0013 甲府市岩窪町中道東 162-1 162-1, Nakamichihigashi, Iwakubo-cho, Kofu, 400-0013	055-252-2452
学生寄宿舎・紫蓮館 Student Dormitory, 'Siyou Kan'	〒 400-0015 甲府市大手 1-2-11 1-2-11, Oote, Kofu, 400-0015	-
甲府国際交流会館 International Residence Hall (Kofu)	〒 400-0013 甲府市岩窪町中道東 180 180, Nakamichihigashi, Iwakubo-cho, Kofu, 400-0013	055-252-1122
甲斐路荘 Guest House 'Kaiji Sou'	〒 400-0016 甲府市武田 4-2-5 4-2-5, Takeda, Kofu, 400-0016	(受付) 055-220-8384
玉穂国際交流会館 International Residence Hall (Tamaho)	〒 409-3821 中央市下河東 472 472, Simokato, Chuo, 409-3821	055-273-0996
鴻臚館 Guest House 'Kouro Kan'		(受付) 055-273-9253 (会館) 055-273-8105

国立大学法人山梨大学 2011 データ版
Data of National University Corporation
"University of Yamanashi" 2011
平成 23 年 7 月発行
編集・発行：山梨大学総務部総務・広報課
URL：http://www.yamanashi.ac.jp/

