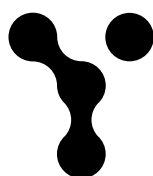


2006
NATIONAL UNIVERSITY CORPORATION
UNIVERSITY OF YAMANASHI
[地域の中核、世界の人材]
山梨大学 2006 データ版

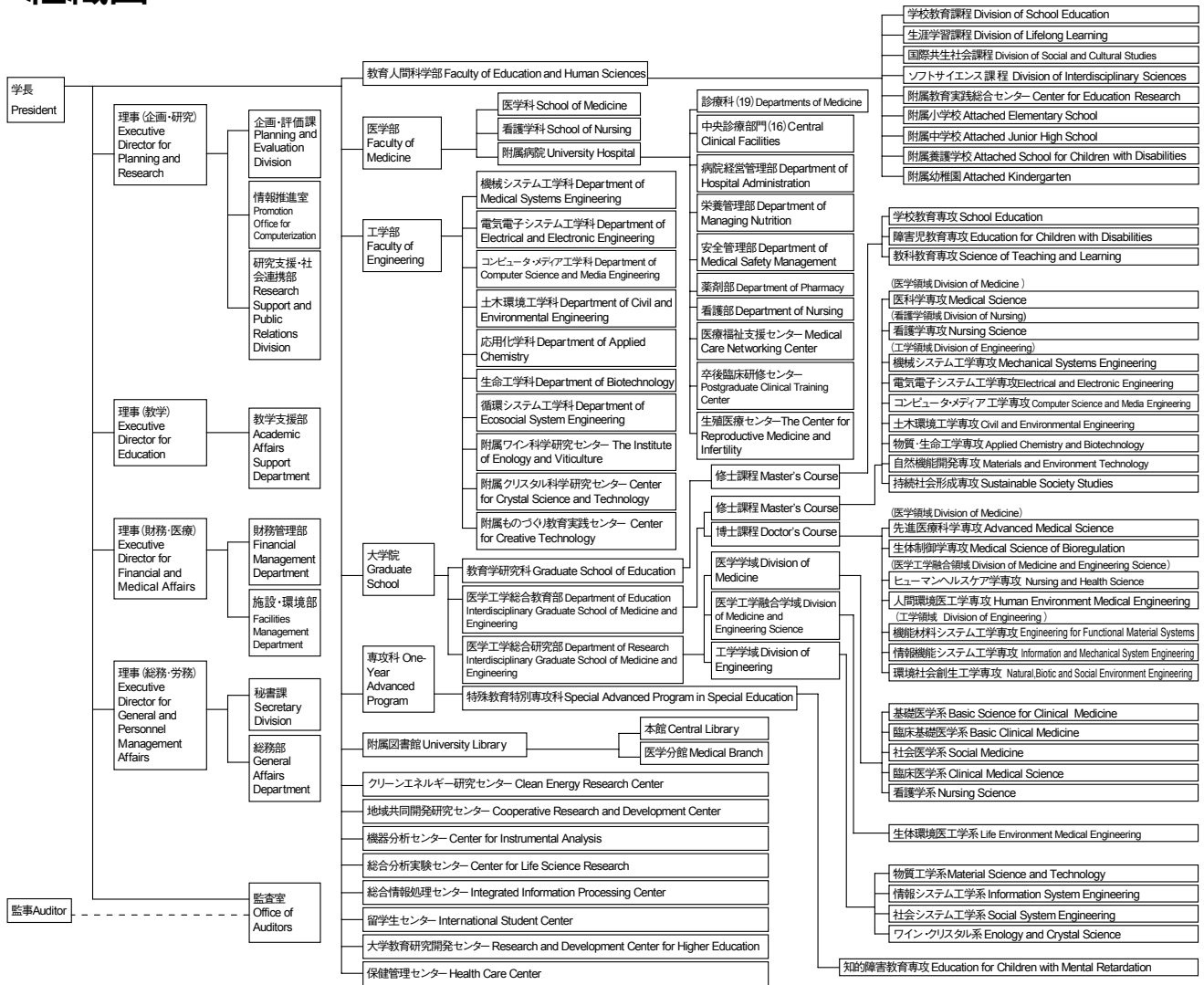


UNIVERSITY
OF
YAMANASHI

CONTENTS

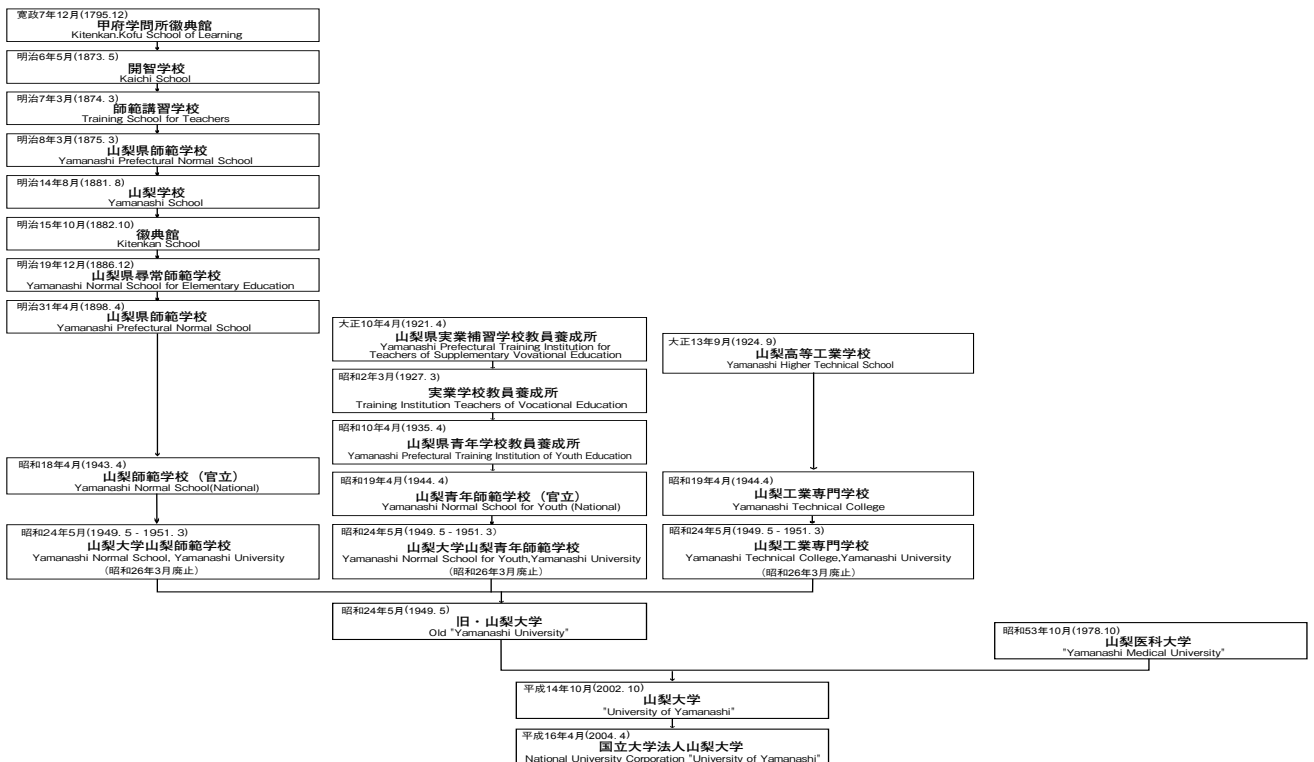
組織図 Organization	2	保健管理センター利用状況 Health Care Center	12
沿革・年表 History	2～3	附属病院診療実績 University Hospital	12
役職員及び運営組織 Administrative Staff	4～5	公開講座 University Extension Course	13
職員数 University Personnel	5	包括・研究連携協定 Cooperation Agreements	13
学生の定員及び現員数 Students	6	財務年度計画 Financial Year-planning	14
志願者・入学者数 Applicants & Entrants	7	外部資金等 Outside Funds	14
卒業生・修了者数 Graduates	8	特許出願件数 Patents	14
卒業・修了後の進路 Postgraduate Activities	9	学内プロジェクト University Projects	15
国際交流 International Exchange	10～11	土地・建物面積 Land & Buildings	15
図書館利用状況 University Library	12	所在地・電話番号 Location & Telephone No.	16

組織図 ORGANIZATION



沿革・年表 HISTORY

沿革図 Chart



年表 Chronological Table

年月 Date	旧・山梨大学 Old "Yamanashi University"	旧・山梨医科大学 Old "Yamanashi Medical University"
昭和 24 年 5 月 1949. 5	・山梨大学開学。山梨師範学校と山梨青年師範学校を合わせて学芸学部とし、山梨工業専門学校を工学部とする Yamanashi University was established. ("Faculty of Liberal Arts and Science" and "Faculty of Engineering") ・工学部附属発酵化学研究施設設置 "Institute of Enology and Viticulture"	
昭和 32 年 4 月 1957. 4	・工学専攻科設置 "Advanced Program of Engineering"	
昭和 37 年 4 月 1962. 4	・工学部附属無機合成研究施設設置 "Institute of Inorganic Synthesis"	
昭和 40 年 4 月 1965. 4	・大学院工学研究科 (修士課程) 設置 "Graduate School of Engineering (Master's Course)"	
昭和 41 年 4 月 1966. 4	・学芸学部を教育学部に改組 "Faculty of Liberal Arts and Science" was changed to "Faculty of Liberal Arts and Education"	
昭和 42 年 4 月 1967. 4	・教育専攻科設置 "Advanced Program of Education"	
昭和 44 年 4 月 1969. 4	・保健管理センター設置 "Health Care Center"	
昭和 53 年10月 1978.10		・山梨大学構内において山梨医科大学開学 "Yamanashi Medical University" was established.
昭和 54 年 4 月 1979. 4	・特殊教育特別専攻科設置 "Special Advanced Program in Special Education"	
昭和 55 年 4 月 1980. 4		・学生受け入れ開始 Acceptance of Students was begun.
昭和 58 年 4 月 1983. 4		・附属病院設置 "University Hospital"
昭和 58 年10月 1983.10		・附属病院診療業務開始 Medical Examination and Treatment were begun.
昭和 61 年 4 月 1986. 4		・大学院医学研究科博士課程設置 "Graduate School of Medicine"
平成元年 4 月 1989. 4	・工学部改組 (全学科を改組し、4 学科を設置) "Faculty of Engineering" was altered.	
平成元年 5 月 1989. 5	・教育学部附属実践研究指導センター設置 "Center for Educational Research and Teacher Development"	
平成 2 年 6 月 1990. 6	・地域共同開発研究センター設置 "Cooperative Research and Development Center"	・附属実験実習機器センター設置 "Instrumental Analysis Center for Experiment"
平成 4 年 4 月 1992. 4	・大学院工学研究科 (博士後期課程) 設置 "Graduate School of Engineering (Doctoral Course)" ・大学院工学研究科 (修士課程) を同 (博士前期課程) に改組 "Graduate School of Engineering (Master's Course)" was altered.	・附属動物実験施設設置 "Facility of Laboratory Animals"
平成 7 年 4 月 1995. 4	・大学院教育学研究科 (修士課程) 設置 "Graduate School of Education (Master's Course)" ・機器分析センター設置 "Center for Instrumental Analysis"	・看護学科設置 "School of Nursing"
平成 9 年 4 月 1997. 4	・総合情報処理センター設置 "Integrated Information Processing Center"	
平成10年 4 月 1998. 4	・教育学部を教育人間科学部に改組 "Faculty of Liberal Arts and Education" was changed to "Faculty of Education and Human Sciences" ・工学部改組 (循環システム工学科を設置) "Faculty of Engineering" was altered.	・保健管理センター設置 "Health Care Center"
平成11年 4 月 1999. 4		・大学院医学研究科を同医学系研究科に改称 "Graduate School of Medical Research" was altered. ・大学院医学系研究科 (修士課程) 看護学専攻設置 "Graduate School of Nursing (Master's Course)"
平成12年 4 月 2000. 4	・工学部附属発酵化学研究施設を同ワイン科学研究センターに改組 "Institute of Enology and Viticulture" was altered.	
平成12年 5 月 2000. 5	・「山梨医科大学との統合推進に関する合意書」に調印 "Statement of Mutual Agreement for Promoting Integration with "Yamanashi Medical University" was signed.	・「山梨大学との統合推進に関する合意書」に調印 "Statement of Mutual Agreement for Promoting Integration with "Yamanashi University" was signed.
平成13年 4 月 2001. 4	・クリーンエネルギー研究センター設置 Clean Energy Research Center ・教育人間科学部附属実践研究指導センターを同教育実践総合センターに改組 "Center for Educational Research and Teacher Development" was changed to "Center for Educational Research"	
平成 14 年 4 月 2002. 4	・工学部附属無機合成研究施設を同クリスタル科学研究センターに改組 "Institute of Inorganic Synthesis" was changed to "Center for Crystal Science Technology" ・大学院工学研究科 (博士前期課程) を改組 "Graduate School of Engineering (Master's Course)" was altered.	・附属実験実習機器センターおよび動物実験施設を廃止し、総合分析実験センターを設置 "Instrumental Analysis Center for Experiment" and "Facility of Laboratory Animals" were changed to "Center for Life Science Research"
平成 14 年10月 2002. 10	・旧・山梨大学と旧・山梨医科大学を統合し、山梨大学が開学 "Yamanashi University" and "Yamanashi Medical University" were unified, and "University of Yamanashi" was established. ・医学部附属病院経営管理部、安全管理部設置 "Department of Hospital Administration" and "Department of Medical Safety Management"	
平成 15 年 4 月 2003. 4	・大学院医学系研究科および工学研究科を廃止し、大学院医学工学総合研究部・教育部を設置 "Graduate School of Medical Research" and "Graduate School of Engineering" were changed to "Interdisciplinary Graduate School of Medicine and Engineering" ・留学生センター設置 "Center for Foreign Students" ・医学部附属病院卒後臨床研修センター、医療福祉支援センター設置 "Postgraduate Clinical Training Center" and "Medical Care Networking Center"	
平成 15 年10月 2003.10	・知的財産経営戦略本部設置 "Intellectual Property Management-strategy Headquarters"	
平成 16 年 4 月 2004. 4	・国立大学法人山梨大学が発足 "National university Corporation University of Yamanashi" was established.	
平成 17 年 4 月 2005. 4	・大学教育研究開発センター設置 "Research and Development Center for Higher Education" ・工学部附属ものづくり教育実践センター設置 "Center for Creative Technology" ・医学部附属病院栄養管理部設置 "Department of Managing Nutrition"	
平成 17 年10月 2005.10	・医学部附属病院生殖医療センター設置 "Center for Reproductive Medicine and Intertility"	

役職員及び運営組織 ADMINISTRATIVE STAFF

学長・理事・監事 President, Executive Directors and Auditors	
学長 President	貫井 英明 NUKUI Hideaki
理事（企画・研究） Executive Director for Planning Research	横塚 弘毅 YOKOTSUKA Koki
理事（教学） Executive Director for Education	黒澤 幸昭 KUROSAWA Sachiaki
理事（財務・医療） Executive Director for Financial and Medical Affairs	塚原 重雄 TSUKAHARA Shigeo
理事（総務・労務） Executive Director for General and Personnel management Affairs	鎌田 徹 KAMADA Toru
監事 Auditor	深澤 克己 FUKASAWA Katsumi
監事・非常勤 Auditor (Part-time)	早川 正秋 HAYAKAWA Masaaki

役員会 Members of Executive Committee	
学長 President	貫井 英明 NUKUI Hideaki
理事（企画・研究） Executive Director for Planning and Research	横塚 弘毅 YOKOTSUKA Koki
理事（教学） Executive Director for Education	黒澤 幸昭 KUROSAWA Sachiaki
理事（財務・医療） Executive Director for Financial and Medical Affairs	塚原 重雄 TSUKAHARA Shigeo
理事（総務・労務） Executive Director for General and Personnel management Affairs	鎌田 徹 KAMADA Toru

教育人間科学部 Faculty of Education and Human Sciences	
教育人間科学部長 Dean, Faculty of Education and Human Sciences	堀 哲夫 HORI Tetsuo
教育人間科学部附属教育実践総合センター長 Director, Center for Educational Research	勢田 二郎 SETA Jiro
教育人間科学部附属小学校長 Principal, Attached Elementary School	岡村 祐輔 OKAMURA Yusuke
教育人間科学部附属中学校長 Principal, Attached Junior High School	常秋 美作 TSUNEAKI Misaku
教育人間科学部附属養護学校長 Principal, Attached School for Children with Disabilities	手塚 実 TEDUKA Minoru
教育人間科学部附属幼稚園長 Principal, Attached Kindergarten	福永 茂 FUKUNAGA Shigeru

事務部門 Administrative Section	
秘書課長 Head, Secretary Division	齋藤 勇郎 SAITO Isao
企画・評価課長 Head, Planning and Evaluation Division	齋藤 勇郎 SAITO Isao
情報推進室長 Head, Promotion Office for Computerization	原 哲夫 HARA Tetsuo
総務部長 Director, General Affairs Department	大澤 弘和 OSAWA Hirokazu
総務部総務課長 Head, General Affairs Division	鷹野 信悟 TAKANNO Shingo
総務部人事課長 Head, Personnel Division	山田 重美 YAMADA Shigemi
総務部教育人間科学部支援課長 Head, Office for Faculty of Education and Human Sciences	小林 哲郎 KOBAYASHI Tetsuro
総務部工学部支援課長 Head, Office for Faculty of Engineering	河口 洋光 KAWAGUCHI Hiromitsu
研究支援・社会連携部長 Director, Research Support and Public Relations Division	田中 正男 TANAKA Masao
研究支援・社会連携部研究協力課長 Head, Research Promotion Division	山名 貴之 YAMANA Takayuki
財務管理部長 Director, Financial Management Department	西岡 正徳 NISHIOKA Masanori
財務管理部財務管理課長 Head, Financial Management Division	成田 憲隆 NARITA Noritaka
財務管理部会計課長 Head, Accounting Division	有井 博文 ARII Hirofumi
施設・環境部長 Director, Facilities Management Department	香月 賢治 KATSUKI Kenji
施設・環境部施設企画課長 Head, Facility Planning Division	香月 賢治 KATSUKI Kenji
施設・環境部施設管理課長 Head, Facility Management Division	村上 武 MURAKAMI Takeshi
教学支援部長 Director, Academic Affairs Support Department	大原 邦夫 OHARA Kunio
教学支援部教務課長 Head, Educational Affairs Division	米山 文雄 YONEYAMA Fumio
教学支援部学務課長 Head, Academic Affairs Division	上條 啓治 KAMIJO Keiji
教学支援部学生支援課長 Head, Student Supporting Division	尾川 裕二 OGAWA Yuji
教学支援部入試課長 Head, Admission Division	高橋 政親 TAKAHASHI Masachika
教学支援部図書課長 Head, Library Affairs Division	大野 透 ONO Toru
医学部事務部長 Chief Manager, Office for Faculty of Medicine	藤原 定夫 FUJIIWARA Sadao
医学部総務課長 Head, General Affairs Division	佐々木 順三 SASAKI Junzo
医学部管理課長 Head, Hospital Administrative Division	寺坂 和記 TERASAKA Kazunori
医学部医事課長 Head, Medical Affairs Division	堀口 幸典 HORIGUCHI Yukinori
医学部経営企画室長 Head, Hospital Management Office	石原 義久 ISHIHARA Yoshihisa
監査室長 Head, Office of Auditors	野澤 仁 NOZAWA Hitoshi

医学部 Faculty of Medicine	
医学部長（大学院医学工学総合研究部長） Dean, Faculty of Medicine and Department of Research Interdisciplinary Graduate School of Medicine and Engineering	前田 秀一郎 MAEDA Syuichiro
医学部附属病院長 Director, University Hospital	星 和彦 HOSHI Kazuhiko

工学部 Faculty of Engineering	
工学部長（大学院医学工学総合教育部長） Dean, Faculty of Engineering and Department of Education Interdisciplinary Graduate School of Medicine and Engineering	鈴木 嘉彦 SUZUKI Yoshihiko
工学部附属ワイン科学研究センター長 Director, Institute of Enology and Viticulture	高柳 勉 TAKAYANAGI Tsutomu
工学部附属クリスタル科学研究センター長 Director, Center for Crystal Science and Technology	中川 清和 NAKAGAWA Kiyokazu
工学部附属ものづくり教育実践センター長 Director, Center for Creative Technology	吉岡 正人 YOSHIOKA Masato

附属図書館 University Library	
附属図書館長 Director, University Library	大友 敏明 OTOMO Toshiaki
附属図書館医学分館長 Director, University Library Medical Branch	久保田 健夫 KUBOTA Takeo

クリーンエネルギー研究センター Clean Energy Research Center	
クリーンエネルギー研究センター長 Director, Clean Energy Research Center	渡辺 政廣 WATANABE Masahiro

地域共同開発研究センター Cooperative Research and Development Center	
地域共同開発研究センター長 Director, Cooperative Research and Development Center	岡田 勝蔵 OKADA Katsuzo

機器分析センター Center for Instrumental Analysis	
機器分析センター長 Director, Center for Instrumental Analysis	松本 俊 MATSUMOTO Takashi

総合分析実験センター Center for Life Science Research	
総合分析実験センター長 Director, Center for Life Science Research	佐藤 悠 SATO Yu

総合情報処理センター Integrated Information Processing Center	
総合情報処理センター長 Director, Integrated Information Processing Center	岩沼 宏治 IWANUMA Koji

留学生センター International Student Center	
留学生センター長 Director, International Student Center	須貝 千里 SUGAI Senri

大学教育研究開発センター Research and Development Center for Higher Education	
大学教育研究開発センター長 Director, Research and Development Center for Higher Education	黒澤 幸昭 KUROSAWA Sachiaki

保健管理センター Health Care Center	
保健管理センター長 Director, Health Care Center	山口 勝弘 YAMAGUCHI Katsuhiko

経営協議会 Members of Management Committee	
学長 President	貫井 英明 NUKUI Hideaki
理事 (企画・研究) Executive Director for Planning and Research	横塚 弘毅 YOKOTSUKA Koki
理事 (教学) Executive Director for Education	黒澤 幸昭 KUROSAWA Sachiaki
理事 (財務・医療) Executive Director for Financial and Medical Affairs	塚原 重雄 TSUKAHARA Shigeo
理事 (総務・労務) Executive Director for General and Personnel management Affairs	鎌田 徹 KAMADA Toru
財務管理部長 Director, Financial Management Department	西岡 正徳 NISHIOKA Masanori
今村企業経営研究所長 Head, Imamura Institute of Economics	今村 義男 IMAMURA Yoshio
桜美林大学大学院国際研究科教授 Professor, Graduate School of International Studies Obirin University	潮木 守一 USHIOGI Morikazu
学校法人二階堂学園常務理事 Executive Director, School Foundation Nikaido Gakuen	内田 弘保 UCHIDA Hiroyasu
山梨県副知事 Deputy Governor, Yamanashi Prefecture	北崎 秀一 KITAZAKI Syuichi
早稲田大学大学院公共経営研究科教授 Professor, The Okuma School of Public Management Waseda University	小林 麻理 KOBAYASHI Mari
富士急行株式会社代表取締役社長 Chief Executive Officer, Fujiyuko Co.,Ltd	堀内 光一郎 HORIUCHI Koichiro

教育研究評議会 Members of Education and Research Council	
学長 President	貫井 英明 NUKUI Hideaki
理事 (企画・研究) Executive Director for Planning and Research	横塚 弘毅 YOKOTSUKA Koki
理事 (教学) Executive Director for Education	黒澤 幸昭 KUROSAWA Sachiaki
理事 (財務・医療) Executive Director for Financial and Medical Affairs	塚原 重雄 TSUKAHARA Shigeo
理事 (総務・労務) Executive Director for General and Personnel management Affairs	鎌田 徹 KAMADA Toru
教育人間科学部長 Dean, Faculty of Education and Human Sciences	堀 哲夫 HORI Tetsuo
医学部長 (大学院医学工学総合研究部長) Dean, Faculty of Medicine and Department of Research Interdisciplinary Graduate School of Medicine and Engineering	前田 秀一郎 MAEDA Syuichiro
工学部長 (大学院医学工学総合教育部長) Dean, Faculty of Engineering and Department of Education Interdisciplinary Graduate School of Medicine and Engineering	鈴木 嘉彦 SUZUKI Yoshihiko
附属図書館長 Director, University Library	大友 敏明 OTOMO Toshiaki
医学部附属病院長 Director, University Hospital	星 和彦 HOSHI Kazuhiko
教育人間科学部 教授 Professor, Faculty of Education and Human Sciences	川村 隆明 KAWAMURA Takaaki
教育人間科学部 教授 Professor, Faculty of Education and Human Sciences	橋本 朝生 HASHIMOTO Asao
教育人間科学部 教授 Professor, Faculty of Education and Human Sciences	廣瀬 信雄 HIROSE Nobuo
大学院医学工学総合研究部 教授 Professor, Department of Research Interdisciplinary Graduate School of Medicine and Engineering	北原 哲夫 KITAHARA Tetsuo
大学院医学工学総合研究部 教授 Professor, Department of Research Interdisciplinary Graduate School of Medicine and Engineering	中澤 眞平 NAKAZAWA Shinpei
大学院医学工学総合研究部 教授 Professor, Department of Research Interdisciplinary Graduate School of Medicine and Engineering	有田 順 ARITA Jun
大学院医学工学総合研究部 教授 Professor, Department of Research Interdisciplinary Graduate School of Medicine and Engineering	木野村 暢一 KINOMURA Nobukazu
大学院医学工学総合研究部 教授 Professor, Department of Research Interdisciplinary Graduate School of Medicine and Engineering	新藤 久和 SHINDO Hisakazu
大学院医学工学総合研究部 教授 Professor, Department of Research Interdisciplinary Graduate School of Medicine and Engineering	古屋 長一 FURUYA Nagakazu
クリーンエネルギー研究センター長 Director, Clean Energy Research Center	渡辺 政廣 WATANABE Masahiro
教学支援部長 Director, Academic Affairs Support Department	大原 邦夫 OHARA Kunio

学長選考会議 Members of President Nomination Committee	
今村企業経営研究所長 Head, Imamura Institute of Economics	今村 義男 IMAMURA Yoshio
桜美林大学大学院国際研究科教授 Professor, Graduate School of International Studies Obirin University	潮木 守一 USHIOGI Morikazu
学校法人二階堂学園常務理事 Executive Director, School Foundation Nikaido Gakuen	内田 弘保 UCHIDA Hiroyasu
山梨県副知事 Deputy Governor, Yamanashi Prefecture	北崎 秀一 KITAZAKI Syuichi
早稲田大学大学院公共経営研究科教授 Professor, The Okuma School of Public Management Waseda University	小林 麻理 KOBAYASHI Mari
富士急行株式会社代表取締役社長 Chief Executive Officer, Fujiyuko Co.,Ltd	堀内 光一郎 HORIUCHI Koichiro
教育人間科学部長 Dean, Faculty of Education and Human Sciences	堀 哲夫 HORI Tetsuo
医学部長 (大学院医学工学総合研究部長) Dean, Faculty of Medicine and Department of Research Interdisciplinary Graduate School of Medicine and Engineering	前田 秀一郎 MAEDA Syuichiro
工学部長 (大学院医学工学総合教育部長) Dean, Faculty of Engineering and Department of Education Interdisciplinary Graduate School of Medicine and Engineering	鈴木 嘉彦 SUZUKI Yoshihiko
附属図書館長 Director, University Library	大友 敏明 OTOMO Toshiaki
医学部附属病院長 Director, University Hospital	星 和彦 HOSHI Kazuhiko
大学院医学工学総合研究部 教授 Professor, Department of Research Interdisciplinary Graduate School of Medicine and Engineering	木野村 暢一 KINOMURA Nobukazu

職員数 UNIVERSITY PERSONNEL

平成 18 年 5 月 1 日現在 As of May.1,2006

区分 Classification	学長 President	理事 Executive Director	監事 Auditor ※1	教授 Professors	助教授 Associate Professors	講師 Assistant Professors	助手 Research Associates	教諭 Teachers	養護教諭 School Nurses	一般職員 General Official	教務職員 Educational Official	医療職員 Medical Official	計 Total
役員 Officer	1	4	2 (1)										7 (1)
事務部門 Administrative Section										318			318
教育人間科学部 (附属教育実践総合センターを含む。) Faculty of Education and Human Sciences				61	43	4	1				5		114
教育人間科学部附属学校・園 Attached Schools and Kindergarten								75	4			2	81
医学部 Faculty of Medicine											7		7
医学部附属病院 University Hospital				7	6	30	61			25		380	509
工学部 (附属研究センターを含む。) Faculty of Engineering					1		2				2		5
大学院医学工学総合研究部 Department of Research Interdisciplinary Graduate School of Medicine and Engineering				114	91	11	125						341
クリーンエネルギー研究センター Clean Energy Research Center				2	2								4
地域共同開発研究センター Cooperative Research and Development Center					1								1
機器分析センター Center for Instrumental Analysis					1					2			3
総合分析実験センター Center for Life Science Research					4		2						6
総合情報処理センター Integration Information Processing Center					1					1			2
留学生センター International Student Center				2	1	2							5
大学教育研究開発センター - Research and Development Center for Higher Education ※2					1	2							3
保健管理センター Health Care Center					2	1						3	6
計 Total	1	4	2 (1)	186	154	50	191	75	4	346	14	385	1,412 (1)

※1 () は非常勤の数で内数 () indicate the number of the part-time personnel.

※2 大学教育研究開発センターにおける数は外国人教員を示す。The number indicates the one of language instructors.

学生の定員及び現員数 STUDENTS

平成 18 年 5 月 1 日現在 As of May.1, 2006

区分 Classification	入学定員 Capacity	現員 Present Enrollment				
		男 Male	女 Female	計 Total		
学部 Faculties	教育人間科学部 Faculty of Education and Human Sciences	学校教育課程 Division of School Education	100	165 (1)	270 (5)	435 (6)
		生涯学習課程 Division of Lifelong Learning	20	40	47 (1)	87 (1)
		国際共生社会課程 Division of Social and Cultural Studies	40	55	119 (3)	174 (3)
		ソフトサイエンス課程 Division of Interdisciplinary Sciences	40	110 (1)	62	172 (1)
	計 Total	200	370 (2)	498 (9)	868 (11)	
	医学部 Faculty of Medicine	医学科 School of Medicine	100	473 (5)	151	624 (5)
		看護学科 School of Nursing	60 [10]	27	238 (3)	265 (3)
	計 Total	160 [10]	500 (5)	389 (3)	889 (8)	
	工学部 Faculty of Engineering	機械システム工学科 Department of Mechanical Systems Engineering	90 [10]	445 (5)	12	457 (5)
		電気電子システム工学科 Department of Electrical and Electronic Engineering	70 [5]	331 (4)	10	341 (4)
コンピュータ・メディア工学科 Department of Computer Science and Media Engineering		75 [5]	331 (8)	48	379 (8)	
土木環境工学科 Department of Civil and Environmental Engineering		75	307 (2)	32	339 (2)	
物質・生命工学科 (改組前) Department of Applied Chemistry and Biotechnology (Prior to Reform)			91 (1)	38	129 (1)	
応用化学科 Department of Applied Chemistry		50	139	25	164	
生命工学科 Department of Biotechnology		35	69 (1)	49	118 (1)	
循環システム工学科 Department of Ecosocial System Engineering		45	121 (2)	71 (1)	192 (3)	
計 Total	440 [20]	1,834 (23)	285 (1)	2,119 (24)		
学部合計 Total of Faculties		800 [30]	2,704 (30)	1,172 (13)	3,876 (43)	
大学院教育学研究科 School of Education Master's Course	学校教育専攻 School Education	6	3	8	11	
	障害児教育専攻 Education for Children with Disabilities	3	2	3 (1)	5 (1)	
	教科教育専攻 Science of Teaching and Learning	33	32	23	55	
	計 Total	42	37	34 (1)	71 (1)	
	大学院医学工学総合教育部修士課程 Department of Education Interdisciplinary Graduate School of Medicine and Engineering Master's Course	医科学専攻 Medical Science	20	13	9 (2)	22 (2)
		看護学専攻 Nursing Science	16	1	31 (2)	32 (2)
		機械システム工学専攻 Mechanical Systems Engineering	36	107 (2)	2	109 (2)
		電気電子システム工学専攻 Electrical and Electronic Engineering	27	88 (1)	3	91 (1)
		コンピュータ・メディア工学専攻 Computer Science and Media Engineering	30	71	7 (1)	78 (1)
		土木環境工学専攻 Civil and Environmental Engineering	27	46	10 (2)	56 (2)
物質・生命工学専攻 Applied Chemistry and Biotechnology		30	65	31 (2)	96 (2)	
循環システム工学専攻 (改組前) Ecosocial System Engineering (Prior Reform)			1 (1)	0	1 (1)	
自然機能開発専攻 Materials and Environment Technology		37	53 (1)	8	61 (1)	
持続社会形成専攻 Sustainable Society Studies		30 (6)	21 (1)	8 (1)	29 (2)	
計 Total	253 (6)	466 (6)	109 (10)	575 (16)		
大学院医学工学総合教育部博士課程 Department of Education Interdisciplinary Graduate School of Medicine and Engineering Doctor's Course	先進医療科学専攻 Advanced Medical Science	21	55 (3)	18 (1)	73 (4)	
	生体制御学専攻 Medical Science of Bioregulation	12	12 (1)	2	14 (1)	
	ヒューマンヘルスケア学専攻 Nursing and Health Science	4	0	13	13	
	人間環境医学工学専攻 Human Environment Medical Engineering	18	34 (3)	42 (3)	76 (6)	
	機能材料システム工学専攻 Engineering for Functional Material Systems	13	25 (2)	6 (1)	31 (3)	
	情報機能システム工学専攻 Information and Mechanical System Engineering	12	14 (1)	2	16 (1)	
	環境社会創生工学専攻 Natural, Biotic and Environment Engineering	13	19	8	27	
	計 Total	93	159 (10)	91 (5)	250 (15)	
大学院医学系研究科修士課程 (旧山梨医科大学) Graduate School of Medicine Master's Course	看護学専攻 Nursing Science		0	1	1	
計 Total		0	1	1		
大学院医学系研究科博士課程 (旧山梨医科大学) Graduate School of Medicine Doctor's Course	形態系専攻 Morphology		3	0	3	
	生理系専攻 Physiology		3	0	3	
	生化学専攻 Biochemistry		3 (2)	0	3	
	生態系専攻 Human Ecology		2 (1)	0	2	
	計 Total		11 (3)	0	11	
大学院工学研究科博士後期課程 (旧山梨大学) Graduate School of Engineering Doctoral Course	物質工学専攻 Material Science and Technology		6 (4)	1	7	
	社会・情報システム工学専攻 Social and Information System Engineering		2	0	2	
	計 Total		8 (4)	1	9	
大学院合計 Total of Graduate Schools		388 (6)	681 (23)	236 (16)	917 (39)	
特殊教育特別専攻科 Special Advanced Program in Special Education	知的障害教育専攻 Education for Children with Mental Retardation	30	4	4	8	
計 Total	30	4	4	8		
大学院・専攻科合計 Total of Graduate Schools and Department of Education and One-Year Advanced Program		418 (6)	685 (23)	240 (16)	925 (39)	
その他 etc.	研究生 Research Students		17	26	43	
	科目等履修生 Partial Students		18	17	35	
	特別聴講学生 Occasional Students		28	14	42	
	計 Total		63	57	120	
総合計 Grand Total		1,218 [30] (6)	3,452 (53)	1,469 (29)	4,921 (82)	

[] 内は外数で3年次編入学を示し、() 内は休学者を、() 内は修士課程短期特別コースの学生を内数で示す。

[] indicate the Fixed numbers of 3rd-year transfer students, () indicate the number of the students who are withdrawing from school temporarily.

() indicate the number of the students of Short-term Special Master's Course.

附属小学校・附属中学校 Elementary School and Junior High School

平成 18 年 5 月 1 日現在 As of May.1, 2006

学校 Schools	入学定員 Fixed Enrollment	総定員 Total	学級数 Classes		現員 Present Enrollment						
			1学年当り Per School Year	全学年 Total	1学年 1st Year	2学年 2nd Year	3学年 3rd Year	4学年 4th Year	5学年 5th Year	6学年 6th Year	計 Total
小学校 Elementary School	120	720	3	18	102	102	114	110	117	113	658
中学校 Junior High School	160	480	4	12	160	158	158				476

附属養護学校 School for Children with Disabilities

平成 18 年 5 月 1 日現在 As of May.1, 2006

部 Level	総定員 Fixed Enrollment	学級数 Classes	現員 Present Enrollment							
			低学年 1st & 2nd Years	中学年 3rd & 4th Years	高学年 5th & 6th Years	1学年 1st Year	2学年 2nd Year	3学年 3rd Year	計 Total	
小学部 Elementary School Level	18	3	7	4	7					18
中学部 Junior High School Level	18	3				6	5	5		16
高等部 Senior High School Level	24	3				7	9	7		23
計 Total	60	9	7	4	7	13	14	12		57

附属幼稚園 Kindergarten

平成 18 年 5 月 1 日現在 As of May.1, 2006

教育区分 Division	総定員 Fixed Enrollment	組数 Classes	現員 Present Enrollment
3歳児 3-Years Olds	35	2	31
4歳児 4-Years Olds	35	1	30
5歳児 5-Years Olds	35	1	31
合計 Total	105	4	92

入学志願者・入学者数 APPLICANTS & ENTRANTS

平成18年度入学志願者・入学者数 Applicants and Entrants, 2006

平成18年4月現在 As of April, 2006

区分 Classification	入学定員 Capacity	入学志願者数 Applicants	入学者数 Entrants			
			男 Male	女 Female	計 Total	
学部 Faculties	学校教育課程 Division of School Education	100	749	35	66	101
	生涯学習課程 Division of Lifelong Learning	20	156	13	9	22
	国際共生社会課程 Division of Social and Cultural Studies	40	374 (3)	10	33	43
	ソフトサイエンス課程 Division of Interdisciplinary Sciences	40	177	28	15	43
	計 Total	200	1,456 (3)	86	123	209
	医学部 Faculty of Medicine	100	1,774	87	18	105
	看護学科 School of Nursing	60 (10)	166 (30)	6	54 (11)	60 (11)
	計 Total	160 (10)	1,940 (30)	93	72 (11)	165 (11)
	工学部 Faculty of Engineering	90 (10)	389 (20)	105 (6)	3	108 (6)
	電気電子システム工学科 Department of Electrical and Electronic Engineering	70 (5)	156 (20)	76 (5)	3	79 (5)
コンピュータ・メディア工学科 Department of Computer Science and Media Engineering	75 (5)	265 (6)	74 (4)	10	84 (4)	
土木環境工学科 Department of Civil and Environmental Engineering	75	216 (9)	72	9	81	
応用化学科 Department of Applied Chemistry	50	128 (6)	50 (1)	6	56 (1)	
生命工学科 Department of Biotechnology	35	114 (4)	25 (1)	12	37 (1)	
循環システム工学科 Department of Ecosocial System Engineering	45	105	28	19	47	
計 Total	440 (20)	1,373 (65)	430 (17)	62	492 (17)	
学部合計 Total of Faculties	800 (30)	4,769 (98)	609 (17)	257 (11)	866 (28)	
大学院 Graduate Schools and One-Year Advanced Program	大学院教育学研究科修士課程 Graduate School of Education Master's Course	6	10	1	3	4
	障害児教育専攻 Education for Children with Disabilities	3	6	2	1	3
	教科教育専攻 Science of Teaching and Learning	33	43	19	11	30
	計 Total	42	59	22	15	37
	大学院医学工学総合教育部修士課程 Department of Education Interdisciplinary Graduate School of Medicine and Engineering Master's Course	20	15	7	4	11
	医科学専攻 Medical Science	16	14	1	12	13
	看護学専攻 Nursing Science	36	62	46		46
	機械システム工学専攻 Mechanical System Engineering	27	44	41		41
	電気電子システム工学専攻 Electrical and Electronic Engineering	30	37	28	5	33
	コンピュータ・メディア工学専攻 Computer Science and Media Engineering	27	30	22	4	26
土木環境工学専攻 Civil and Environmental Engineering	30	48	25	19	44	
物質・生命工学専攻 Applied Chemistry and Biotechnology	37	23	19	3	22	
自然機能開発専攻 Materials and Environment Technology	30	17	13	2	15	
持続社会形成専攻 Sustainable Society Studies	253	290	202	49	251	
計 Total	21	8	8		8	
大学院医学工学総合教育部博士課程 Department of Education Interdisciplinary Graduate School of Medicine and Engineering Doctor's Course	12					
先進医療科学専攻 Advanced Medical Science	4	4		4	4	
生体制御学専攻 Medical Science of Bioregulation	18	7	10	8	18	
ヒューマンヘルスケア学専攻 Nursing and Health Science	13	8	7	2	9	
人間環境医学専攻 Human Environment Medical Engineering	12	1	2		2	
機能材料システム工学専攻 Engineering for Functional Material Systems	13	4	4	2	6	
情報機能システム工学専攻 Information and Mechanical System Engineering	13	4	4	2	6	
環境社会創生工学専攻 Natural, Biotic and Social Environment Engineering	93	32	31	16	47	
計 Total	388	381	255	80	335	
大学院合計 Total of Graduate Schools	30	12	4	4	8	
特殊教育特別専攻科 Special Advanced Program in Special Education	30	12	4	4	8	
知的障害教育専攻 Education for Children with Mental Retardation	418	393	259	84	343	
大学院・専攻科合計 Total of Graduate Schools and One-Year Advanced Program	1,218 (30)	5,162 (98)	868 (17)	341 (11)	1,209 (28)	
総合計 Grand Total						

() 内の数字は、外数で3年次編入学を示す。() indicate the fixed numbers of 3rd year transfer students.

注) 医学工学総合教育部博士課程において、入学者数は修士課程からの進学者を含む。

都道府県別一覧

※下記の数字は、個別学力検査(前期日程・後期日程)、欠員補充第2次募集、推薦入試選択、AO入試における志願者、入学者を集計したものである。

北海道	1	46
青森	4	28
秋田	3	28
岩手	4	29
山形	4	4
宮城	4	36
新潟	9	5
福島	80	59
福井	11	41
石川	4	49
富山	8	51
群馬	16	87
栃木	21	128
茨城	18	113
山口	2	10
島根	4	22
鳥取	1	16
兵庫	5	80
京都	4	45
滋賀	0	15
岐阜	20	88
長野	52	288
山梨	321	1,080
埼玉	13	96
千葉	20	126
佐賀	1	15
福岡	1	41
広島	4	54
岡山	9	45
大阪	8	85
奈良	3	31
三重	7	54
愛知	84	315
静岡	99	491
神奈川	19	220
東京	38	462
長崎	20	2
熊本	2	20
大分	1	11
愛媛	2	24
香川	1	9
和歌山	0	11
徳島	2	14
高知	0	13
徳島	2	14
鹿児島	3	36
宮崎	4	25
沖縄	4	22
その他	0	21
都道府県別合計	入学者847	志願者4,715

卒業生・修了者数 GRADUATES

平成 17 年度卒業生・修了者数 Graduates, 2005

平成 18 年 3 月 24 日現在 As of Mar. 24, 2006

区 分 Classification		男 Male	女 Female	計 Total	
学 部 Faculty of Education and Human Sciences	学校教育課程 Division of School Education	29	79 (2)	108 (2)	
	生涯学習課程 Division of Lifelong Learning	8	10	18	
	国際共生社会課程 Division of Social and Cultural Studies	7	25	32	
	ソフトサイエンス課程 Division of Interdisciplinary Sciences	25 (2)	12	37 (2)	
	計 Total	69 (2)	126 (2)	195 (4)	
学 部 Faculty of Engineering	機械システム工学科 Department of Mechanical Systems Engineering	125 (1)	0	125 (1)	
	電気電子システム工学科 Department of Electrical and Electronic Engineering	68	5	73	
	コンピュータ・メディア工学科 Department of Computer Science and Media Engineering	75 (1)	18	93 (1)	
	土木環境工学科 Department of Civil and Environmental Engineering	81	7	88	
	物質・生命工学科 Department of Applied Chemistry and Biotechnology	51	30	81	
	循環システム工学科 Department of Ecosocial System Engineering	32	11	43	
	計 Total	432 (2)	71	503 (2)	
学 部 Faculty of Medicine	医学科 School of Medicine	68	26	94	
	看護学科 School of Nursing	2	60	62	
	計 Total	70	86	156	
卒業生合計 Total of Faculties		571 (4)	283 (2)	854 (6)	
大学院・専攻科 Graduate Schools and One-Year Advanced Program	大学院教育学研究科修士課程 Graduate School of Education Master's Course	学校教育専攻 School Education	6	3	9
		障害児教育専攻 Education for Children with Disabilities	0	1	1
		教科教育専攻 Science of Teaching and Learning	11	12	23
		計 Total	17	16	33
	大学院医学工学総合教育部修士課程 Department of Education Interdisciplinary Graduate School of Medicine and Engineering Master's Course	医科学専攻 Medical Science	7	5	12
		看護学専攻 Nursing Science	0	13 (1)	13 (1)
		機械システム工学専攻 Mechanical System Engineering	44	0	44
		電気電子システム工学専攻 Electrical and Electronic Engineering	43	1	44
		コンピュータ・メディア工学専攻 Computer Science and Media Engineering	22	2	24
		土木環境工学専攻 Civil and Environmental Engineering	26	3	29
		物質・生命工学専攻 Applied Chemistry and Biotechnology	31	10	41
		循環システム工学専攻 Ecosocial System Engineering	2	2	4
		自然機能開発専攻 Materials and Environment Technology	27	5	32
	持続社会形成専攻 Sustainable Society Studies	4	3	7	
		計 Total	206	44 (1)	250 (1)
	大学院医学工学総合教育部 (博士課程) Department of Education Interdisciplinary Graduate School of Medicine and Engineering Doctor's Course	生体制御学専攻 Medical Science of Bioregulation	1	0	1
		ヒューマンヘルスケア学専攻 Nursing and Health Science		1	1
		人間環境医工学専攻 Human Environment Medical Engineering	5	7	12
		機能材料システム工学専攻 Engineering for Functional Material Systems	8	0	8
		情報機能システム学専攻 Information and Mechanical System Engineering	1	0	1
環境社会創生工学専攻 Natural,Biotic and Environment Engineering		4	0	4	
計 Total		19	8	27	
大学院医学系研究科博士課程 (旧山梨医科大学) Graduate School of Medicine Doctor's Course (before Integration)	形態系専攻 Morphology	5	3 (1)	8 (1)	
	生理系専攻 Physiology	7 (1)	1	8 (1)	
	生化系専攻 Biochemistry	5	4	9	
	生態系専攻 Human Ecology	6	3 (1)	9 (1)	
	計 Total	23 (1)	11 (2)	34 (3)	
大学院工学研究科博士前期課程 (旧山梨大学) Graduate School of Engineering Master's Course (before Integration)	持続社会形成専攻 Sustainable Society Studies	1	0	1	
	計 Total	1	0	1	
大学院工学研究科博士後期課程 (旧山梨大学) Graduate School of Engineering Doctoral Course (before Integration)	物質工学専攻 Material Science and Technology	4 (2)	0	4 (2)	
	社会・情報システム工学専攻 Social and Information System Engineering	1	0	1	
	計 Total	5 (2)	0	5 (2)	
特殊教育特別専攻科 Special Advanced Program in Special Education	知的障害教育専攻 Education for Children with Mental Retardation	1	4	5	
	計 Total	1	4	5	
修了生合計 Total of Graduate Schools and One-Year Advanced Program		272 (3)	84 (3)	356 (6)	
総 合 計 Grand Total		843 (7)	367 (5)	1210 (12)	

() 内は年度途中の卒業生数・修了生数で内数。() indicates the numbers of graduate in the middle of a year.

学位授与者数 Number of Masters and Doctors

平成 18 年 4 月 1 日現在 As of April 1, 2006

区 分 Classification	2005 年度修士 Masters	修士累計 Total of Masters	2005 年度博士 Doctors	博士累計 Total of Doctors
大学院教育学研究科 Graduate school of Education	34	353		
大学院医学工学総合教育部 Department of Education Interdisciplinary Graduate School of Medicine and Engineering	250	496	27	30

卒業・修了後の進路 POSTGRADUATE ACTIVITIES

平成 18 年 4 月 1 日現在 AS of April 1, 2006

区分 Classification	就職 Job						進学その他 Graduate School and Others					合計 Grand Total	
	企業 Company Employee	教師 Teacher	公務員 Public Employee	医療従事者等 Medical Staff	看護師等 Nurse, Hygienist, and Midwife	計 Total	臨床研修医 Clinical Trainee	進学 Graduate School	諸学校 Various Schools	その他 Others	計 Total		
学部 Faculties	教育人間科学部 Faculty of Education and Human Sciences	学校教育課程 Division of School Education	24	60	2		86		10	4	8	22	108
		生涯学習課程 Division of Lifelong Learning	15				15		1	2		3	18
		国際共生社会課程 Division of Social and Cultural Sciences	18				18		4	3	7	14	32
		ソフトサイエンス課程 Division of Interdisciplinary Sciences	14	5			19		10	1	7	18	37
	医学部 Faculty of Medicine	医学科 Schhol of Medicine					0	87			7	94	94
		看護学科 School of Nursing		1			54	55	4	1	2	7	62
	工学部 Faculty of Engineering	機械システム工学科 Department of Mechanical Systems Engineering	69		2		71	51		3	54	125	
		電気電子システム工学科 Department of Electrical and Electronic Engineering	31		1		32	41			41	73	
		コンピュータ・メディア工学科 Department of Computer Science and Media Engineering	58				58	27		8	35	93	
		土木環境工学科 Department of Civil and Environmental Engineering	49		7		56	26		6	32	88	
		物質・生命工学科 Department of Applied Chemistry and Biotechnology	16		2		18	61		2	63	81	
	循環システム工学科 Department of Ecosocial System Engineering	31				31	10		2	12	43		
学部合計 Total of Faculties	325	66	14	0	54	459	87	245	11	52	395	854	
大学院教育学研究科修士課程 Graduate School of Education Master's Course	学校教育専攻 School Education		5	1		6				3	3	9	
	障害児教育専攻 Education for Children with Disabilities		1			1					0	1	
	教科教育専攻 Science of Teaching and Learning	3	18	1		22			1	1	2	24	
大学院医学工学総合教育部 Department of Education Interdisciplinary Graduate School of Medicine and Engineering	修士課程 Master's Course	医科学専攻 Medical Science				3	3	4	2	3	9	12	
		看護学専攻 Nursing Science		1		8	9	2		2	4	13	
		機械システム工学専攻 Mechanical System Engineering	42	1			43				1	1	44
		電気電子システム工学専攻 Electrical and Electronic Engineering	44				44					0	44
		コンピュータ・メディア工学専攻 Computer Science and Media Engineering	22				22		2			2	24
		土木環境工学専攻 Civil and Environmental Engineering	21		6		27		2			2	29
		物質・生命工学専攻 Applied Chemistry and Biotechnology	37		1		38		3			3	41
		循環システム工学専攻 Ecosocial System Engineering	4				4						0
	自然機能開発専攻 Materials and Environment Technology	27				27		2		3	5	32	
	持続社会形成専攻 Sustainable Society Studies	6		1		7						0	7
	博士課程 Doctor's Course	生体制御学専攻 Medical Science of Bioregulation					0				1	1	1
		ヒューマンヘルスケア学専攻 Nursing and Health Science		1			1					0	1
		人間環境医学専攻 Human Environment Medical Engineering	1	5	1	1	8		1		3	4	12
		機能材料システム工学専攻 Engineering for Functional Material Systems	6	1			7				1	1	8
		情報機能システム学専攻 Information and Mechanical System Engineering	1				1					0	1
環境社会創生工学専攻 Natural, Biotic and Environment Engineering		4				4						0	4
知的障害教育専攻 Education for Children with Mental Retardation			3			3		1		1	2	5	
(旧山梨大学) 大学院工学研究科 (before Integration) Graduate School of Engineering	博士前期課程 Master's Course	持続社会形成専攻 Sustainable Society Studies	1			1					0	1	
	博士後期課程 Doctoral Course	物質工学専攻 Material Science and Technology	4			4					0	4	
		社会・情報システム工学専攻 Social and Information System Engineering	1			1					0	1	
(旧山梨医科大学) 大学院医学系研究科 (before Integration) Graduate School of Medicine	博士課程 Doctor's Course	形態系専攻 Morphology				6	6			2	2	8	
		生理系専攻 Physiology				7	7			1	1	8	
		生化系専攻 Biochemistry				7	7			2	2	9	
		生態系専攻 Human Ecology		1		6	7			2	2	9	
大学院・専攻科合計 Total of Graduate Schools and One-Year Advanced Program		224	37	11	38	0	310	0	17	3	26	46	356
合計 Grand Total		549	103	25	38	54	769	87	262	14	78	441	1,210

国際交流 INTERNATIONAL EXCHANGE

国籍別留学生数 Number of Foreign Students by nationalities

平成 18 年 5 月 1 日現在 As of May 1, 2006

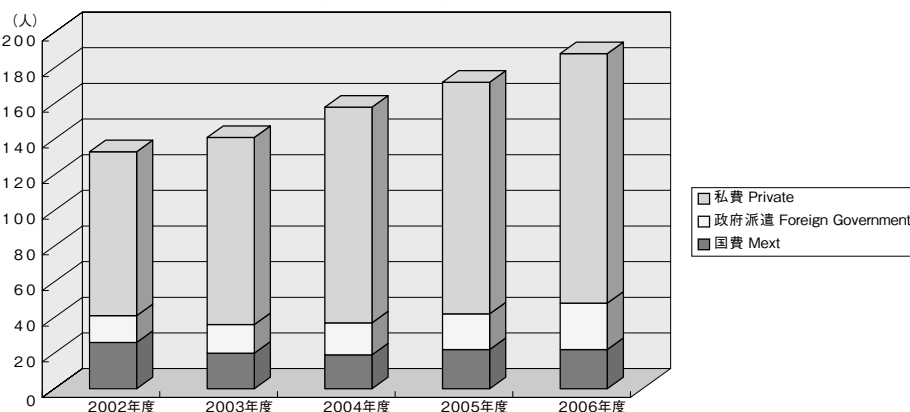
国・地域 Nationalities	大学院生 Graduate Students			学部生 Undergraduates			研究生 Research Students			特別聴講学生等 Occasional Students and etc.			計 Total			合計 Total
	国費 Mext	政府派遣 Foreign Government	私費 Private	国費 Mext	政府派遣 Foreign Government	私費 Private	国費 Mext	政府派遣 Foreign Government	私費 Private	国費 Mext	政府派遣 Foreign Government	私費 Private	国費 Mext	政府派遣 Foreign Government	私費 Private	
中国 China	10		45			42	1		7			2	11	0	96	107
中国(香港) Hong Kong			1										0	0	1	1
マレーシア Malaysia	2	1	2	1	23	1							3	24	3	30
韓国 Korea			1		2	2			1				0	2	4	6
インドネシア Indonesia	1		4										1	0	4	5
タイ Thailand			4						1				0	0	5	5
ネパール Nepal	3		2										3	0	2	5
ベトナム Vietnam			3			2							0	0	5	5
オーストラリア Australia												4	0	0	4	4
台湾 Taiwan			2			1			1				0	0	4	4
ドイツ Germany												3	0	0	3	3
アフガニスタン Afghanistan	1		1										1	0	1	2
フランス France												2	0	0	2	2
モンゴル Mongolia			2										0	0	2	2
イラク Iraq							1						1	0	0	1
イラン Iran			1										0	0	1	1
エチオピア Ethiopia	1												1	0	0	1
スリランカ Sri Lanka												1	0	0	1	1
バングラデシュ Bangladesh			1										0	0	1	1
ブルネイ Brunei	1												1	0	0	1
ロシア Russia			1										0	0	1	1
計 Total	19	1	70	1	25	48	2		10			12	22	26	140	188

過去 5 年間の留学生数 Number of Foreign Students (2002-2006)

平成 18 年 5 月 1 日現在 As of May 1, 2006

受入年度 Term	国費 Mext						政府派遣学生等 Foreign Government						私費 Private						合計 Total			
	学部 Undergraduates			大学院 Graduate Students			合計 Total	学部 Undergraduates			大学院 Graduate Students			合計 Total	学部 Undergraduates			大学院 Graduate Students			合計 Total	
	正規 Regular	非正規 Irregular	小計 Total	正規 Regular	非正規 Irregular	小計 Total		正規 Regular	非正規 Irregular	小計 Total	正規 Regular	非正規 Irregular	小計 Total		正規 Regular	非正規 Irregular	小計 Total	正規 Regular		非正規 Irregular		小計 Total
2002	1		1	21	4	25	26	14		14	1		1	15	19	25	44	47	1	48	92	133
2003	2		2	15	3	18	20	15		15	1		1	16	28	28	56	49		49	105	141
2004	1		1	13	5	18	19	18		18				18	33	16	49	60	12	72	121	158
2005	2		2	17	3	20	22	20		20				20	48	14	62	63	5	68	130	172
2006	1		1	19	2	21	22	25		25	1		1	26	48	19	67	70	3	73	140	188

過去 5 年間の留学生数の推移 Change of Number(200-2006)



海外派遣学生 Studying Abroad

平成 17 年度 | n 2005-2006

派遣国名 Countries	大学名 Universities	派遣学生数 Number of Students
アメリカ U.S.A.	イースタン・ケンタッキー大学 Eastern Kentucky University	1
オーストラリア Australia	シドニー工科大学 University of Technology, Sydney	4
ドイツ Germany	ドレスデン工科大学 Technical University of Dresden	2

国際交流協定一覧 International Exchange Agreements

(1) 大学間交流協定 Exchange Agreements -University Level-

2006 年 4 月現在 AS of April, 2006

国名 Country	大学等名 Institution	締結年月日 Agreement date
インドネシア Indonesia	インドネシア大学医学部 The Faculty of Medicine, University of Indonesia	1997.11.5
中国 China	四川大学 Sichuan University	1986.5.29
	天津師範大学 Tianjin Normal University	1991.7.16
	中国医科大学 China Medical University	1996.3.11
	中国科学院化学研究所 Institute of Chemistry, Chinese Academy of Sciences	2002.3.1
	内蒙古医学院 Inner Mongolia Medical College	2002.7.2
	中国水利水電科学研究所 Institute of Water Resources and Hydropower Research	2002.7.11
タイ Thailand	アジア工科大学院 The Asian Institute of Technology	2004.3.3
アメリカ合衆国 U.S.A.	イースタンケンタッキー大学 Eastern Kentucky University	1992.7.31
	アイオワ大学 The University of Iowa	2001.10.4
イギリス U.K.	ダーラム大学 The University of Durham	2001.2.20
オーストラリア Australia	シドニー工科大学 University of Technology, Sydney	1998.6.5
ドイツ Germany	ドレスデン工科大学 Dresden University of Technology	2005.3.30
フランス France	リヨン第三大学 University of Jean Moulin, Lyon 3	2006.4.1

(2) 部局間交流協定 Exchange Agreements - Faculty Level -

2005 年 3 月現在 AS of March, 2005

部局名 Faculty	国名 Country	大学等名 Institution	締結年月日 Agreement date
教育人間科学部 Faculty of Education and Human Sciences	ドイツ Germany	ルートヴィヒスブルク教育大学 Ludwigsburg University of Education	2002.3.20
	フランス France	リヨン第三大学 University of Jean Moulin, Lyon 3	2004.3.2
医学部 Faculty of Medicine	タイ Thailand	ボロマラジョナニナバラートバジラ看護大学 Boromarajonani College of Nursing Nopparat Vajira	2000.7.18
	スウェーデン Sweden	ストックホルム医科大学カロリンスカ研究所 Karolinska Institute, Medical University of Stockholm	1999.1.20
	パキスタン Pakistan	FOUNDATION 大学医学部 The Foundation University Medical College	2005.6.7
工学部 Faculty of Engineering	韓国 Korea	漢陽大学校セラミック工程研究センター Ceramic Processing Research Center, Hanyang University	1999.10.20
	中国 China	武漢工業大学光ファイバーセンサー研究センター Fiber Optic Sensing Technology Center, Wuhan University of Technology	2000.8.1
		中国科学院長春応用化学研究所 Changchun Institute of Applied Chemistry, Chinese Academy of Sciences	2000.11.24
		西南交通大学交通運輸学院 College of Traffic and Transportation, Southwest Jiaotong University	2005.11.21

図書館利用状況 UNIVERSITY LIBRARY

蔵書数 Holdings

平成 18 年 3 月 31 日現在 As of March 31, 2006

区分 Classification	図 書 (単位:冊) Books			雑 誌 (単位:種) Journals			電子ジャーナル E-Journals
	和図書 Japanese Books	洋図書 Foreign Books	合計 Total	和雑誌 Japanese Journals	洋雑誌 Foreign Journals	合計 Total	
本館 Central Library	345,789	130,805	476,594	6,782	2,207	8,989	-
分館 Medical Library	52,655	48,023	100,678	2,036	1,443	3,479	-
合計 Total	398,444	178,828	577,272	8,818	3,650	12,468	8,187

図書・雑誌受入数 Annual Acquisition

平成 18 年 3 月 31 日現在 As of March 31, 2006

区分 Classification	図 書 (単位:冊) Books			雑 誌 (単位:種) Journals		
	和図書 Japanese Books	洋図書 Foreign Books	合計 Total	和雑誌 Japanese Journals	洋雑誌 Foreign Journals	合計 Total
本館 Central Library	6,061	972	7,033	2,269	254	2,523
分館 Medical Library	2,696	1,488	4,184	523	393	916
合計 Total	8,757	2,460	11,217	2,792	647	3,439

サービス状況 Services

平成 18 年 3 月 31 日現在 As of March 31, 2006

区分 Classification	開館日数 Open Days	入館者数 Visitors		館外貸出冊数 Lending			参考調査 件数 Reference Services	貸借 (単位:冊) Interlibrary Loan Service		文献複写 (単位:件) Interlibrary Copying Service	
		学内者 University Member	学外者 Others	学生 Students	教職員 Staff	学外者 Others		貸出 Lending	借受 Borrowing	受付 Request Received	依頼 Request Made
		本館 Central Library	265 日	113,503	2,532	19,427		1,532	474	3,062	337
分館 Medical Library	287 日	120,964	496	11,176	2,152	544	3,283	150	60	4,592	5,151
合計 Total		234,467	3,028	30,603	3,684	1,018	6,345	487	382	7,462	7,434

保健管理センター利用状況 HEALTH CARE CENTER

<甲府キャンパス> Kofu Campus

平成 17 年度 in2005

区分 Classification	健康相談 Consultation	医療機関紹介 Recommendation	休 養 Bed Rest	検 査 Clinical Examination	カウンセリング Counseling	定期健康診断 Regular Examination	健康診断証明書発行 Medical Certificate for Health
学 生 Students	849	20	70	113	1,163	3,197	3,422
職 員 Staff	260	19	13	52	156	448	3
計 Total	1,109	39	83	165	1,319	3,645	3,425

<医学部キャンパス> Medical Campus

平成 17 年度 in2005

区分 Classification	健康相談 Consultation	医療機関紹介 Recommendation	休 養 Bed Rest	検 査 Clinical Examination	カウンセリング Counseling	定期健康診断 Regular Examination	健康診断証明書発行 Medical Certificate for Health
学 生 Students	465	67	17	7	148	535	64
職 員 Staff	308	199	0	1	131	1,211	3
計 Total	773	266	17	8	279	1,746	67

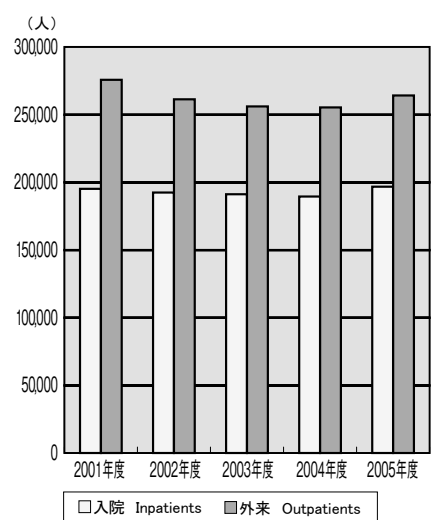
附属病院診療実績 UNIVERSITY HOSPITAL

診療科別病床及び患者数 Bedspace and Patients Classified

平成 17 年度 in2005-2006

診療科 Clinical Departments	病床数 Bedspace	延患者数 Number of Patients		
		入院患者 Inpatients	外来患者 Outpatients	救急患者数 Emergency Patients
第一内科 Internal Medicine1	49	17,744	23,144	295
第二内科 Internal Medicine2	37	13,121	14,046	364
第三内科 Internal Medicine3	40	13,915	20,593	163
神経内科 Neurology	12	4,621	8,606	103
血液内科 Hematology	10	4,839	3,818	25
小児科 Pediatrics	40	11,577	9,580	279
精神神経科 Neuropsychiatry	40	11,665	18,592	118
皮膚科 Dermatology	20	6,686	17,657	211
第一外科 Surgery1	55	20,082	13,936	244
第二外科 Surgery2	28	9,428	6,395	155
整形外科 Orthopaedic Surgery	46	16,727	17,820	243
脳神経外科 Neurosurgery	36	11,425	6,131	177
麻酔科 Anesthesiology	0	85	4,743	11
産婦人科 Obstetrics and Gynecology	53	18,601	25,459	2,439
泌尿器科 Urology	33	11,685	13,761	168
眼科 Ophthalmology	34	11,047	29,094	548
耳鼻咽喉科 Otorhinolaryngology	31	10,136	15,804	243
放射線科 Radiology	9	2,403	7,581	29
歯科口腔外科 Oral and Maxillofacial Surgery	13	293	6,437	65
各科共通 (救急部・R I) Common Use (Emergency Medicine, Radiotherapy)	14	665	921	933
計 Total	600	196,745	264,118	6,813

過去 5 年間の患者数の推移
Change of Number (2001-2005)



公開講座 UNIVERSITY EXTENSION COURSE

平成18年度公開講座実施予定一覧

講座名	講師等	募集人員	開設期間等	募集対象	受講料(円)
すこやかに生きる	医学部 教授 山縣然太郎 外	200	未定 (全1回2時間30分)	一般	無料
すこやかに生きる (都留会場)	医学部 教授 山縣然太郎 外	100	未定 (全1回2時間30分)	一般	無料
医学と工学の境界領域の話 —医学と工学が融合する—	工学部 教授 清弘智昭 外3名	50	平成18年10月～11月 (全4回 計6時間)	一般 高校生 中学生	無料
楽しいスポーツ教室 エコールドゥスポーツ (サッカー、バレーボール 柔道・護身術)	教育人間科学部 助教授 加藤朋之 助教授 遠藤俊郎 助教授 小山勝弘	各コース 50	平成18年5月～ 平成19年3月 10:00～12:00 (各コースとも 全11回、22時間)	一般 高校生 キッズ	高校生以下は無料 成人は9,200
クリスタル体験講座 —人工宝石を作るう—	工学部 教授 中川清和 外11名	10	平成18年10月21日～ 平成18年11月18日 (全3回、12時間)	一般 高校生	7,200
みんなで一緒にからだ を動かしましょう	留学生センター 教授 高田谷久美子 外3名	20	平成18年9月～11月 (全6回、15時間)	一般	7,200
親子で一緒にからだ を動かしましょう	留学生センター 教授 高田谷久美子 外3名	15組	平成18年9月～11月 (全6回、9時間)	一般 (原則として何ら かの障害をもつ子 どもとその親)	無料
持続可能な都市を構想する	工学部 助教授 高橋智子 外9名	100	平成18年9月～10月 19:00～21:00 (全8回、16時間)	一般	無料

包括・研究連携協定 COOPERATION AGREEMENTS

平成18年5月1日現在 As of May 1, 2006

区分 Classification	連携先 Name of Agreement Partner	締結日 Agreement Date
包括的連携協定 Comprehensive Cooperation Agreements	山梨県 Yamanashi Pref	2005. 3.28
	甲府市 Kofu City	2005.10.7
	玉穂町 Tamaho Town	2005.12.9
	甲府商工会議所 The Kofu Chamber of Commerce & Industry	2005. 8.23
	富士吉田商工会議所 Fujiyoshida Chamber of Commerce & Industry	2005.12.13
	山梨県ワイン酒造組合 Yamanashi Prefecture Wine Manufacture's Association	2005. 3.8
	山梨県水晶宝飾連合会 Yamanashi Federation of Crystal, Gem and Jewelry Associations	2005. 8.25
包括的業務連携協定 Comprehensive Cooperation Business Agreements	山梨中央銀行 Yamanashi Chuo Bank	2005. 7.11
	甲府信用金庫 Kofu Shinkin Bank	2005.12.21
	山梨信用金庫 Yamanashi Shinyokinko	2006.4.25
包括的研究連携協定 Comprehensive Cooperation Research Agreement	東京エレクトロン(株) Tokyo Electron Ltd.	2004. 6.25
事業連携協定 Cooperation Business Agreement	岡谷市 Okaya City	2004. 6.30
研究連携協定 Cooperation Research Agreements	タマ生化学(株) Tama Biochemical Co.,Ltd.	2005. 5.25
	(株) シャトレーゼ Chateraise Co.,Ltd.	2005.12.7
	(株) 連携 Renkei Co.,Ltd.	2005.12.13
	スズラン酒造工業(有) Suzuran Winely Limited Company	2006. 2.3

財務年度計画 FINANCIAL YEAR-PLANNING

収入 Income

平成 18 年度 In 2006-2007
(単位：百万円) (In Million Yen)

区分 Division		金額 Amount of Money
運営費交付金 Grant for Administration		9,938
施設整備費補助金 Subsidy for Maintenance of Institutions		417
施設整備資金貸付金償還時補助金 Subsidy for Settlement of Maintenance of Institutions		0
国立大学財務・経営センター施設費交付金 Grant from the Center for National University Finance and Management		51
自己収入 Self-Incomes	授業料及入学金検定料収入 Tuition, Entrance Fee and Examination Fee	2,833
	附属病院収入 Hospital Profit	11,181
	財産処分収入 School Property	0
	雑収入 Miscellany	129
産学連携等研究収入及び寄附金収入等 Profit of Industry-University Corporation, Domination for Education and Study, and etc		1,453
長期借入金収入 Subsidy for Long-term Debt		301
貸付回収金 Collection of Loan		0
承継剰余金 Succession Surplus Fund		0
旧法人承継積立金 Succession Financial Reserve (Old Corporation)		0
目的積立金取崩 Purpose Financial Reserve Conversion		219
計 Total		26,522

支出 Outgo

平成 18 年度 In 2006-2007
(単位：百万円) (In Million Yen)

区分 Division		金額 Amount of Money
業務費 Expenses	教育研究経費 Education and Study	8,536
	診療経費 Medical Examination and Treatment	11,327
	一般管理費 General Admiration	2,869
施設整備費 Expense of Maintenance of Institutions		769
補助金等 Subsidy etc		0
産学連携等研究経費及び寄附金事業費等 Expence of Industry-University Corporation, Domination business, and etc		1,453
貸付金 Loan		0
長期借入金償還金 Repayment of Long-term Debt		1,568
施設費納付金 (国立大学財務・経営センター) Payment of Institution (CUFM)		0
計 Total		26,522

外部資金等 OUTSIDE FUNDS

補助金等 Subsidies and etc.

平成 17 年度 In 2005-2006
(単位：円) (In Yen)

区分 Classification	件数 Numbers	金額 Amount of Money
科学研究費補助金 Grant-in-Aid for Scientific Research	160	317,752,798
受託研究 Commissioned Research	41	618,948,915
民間等との共同研究 Joint Research with the Private Sector	91	133,245,728
奨学寄附金 Grant and Endowment	652	500,882,633
教育研究支援基金 Endowment for Education and Research	319	13,633,070
その他の補助金等 Others	25	101,598,000

21世紀COEプログラム The 21 Century Center Of Excellence Program

平成 17 年度 In 2005-2006
(単位：円) (In Yen)

拠点のプログラム名称 Program Name	金額 Amount of Money
アジアモンスーン域流域総合水管理研究教育 Research and Education of Integrated Water Resources Management for the Asian Monsoon Region	86,900,000

特許出願件数 PATENTS

特許権・特許出願 Patents and Patent Applications

平成 18 年 4 月 1 日現在 As of April 1, 2006

国内 Japan		外国 Foreign						
出願 Pending	登録 Registered	国際出願 (指定国移行前) International Application (International Stage)	アメリカ U.S.A.		ヨーロッパ Europe		台湾 Taiwan	
			出願 Pending	登録 Registered	出願 Pending	登録 Registered	出願 Pending	登録 Registered
68	22	17	6	8	2	3	5	0

学内プロジェクト UNIVERSITY PROJECTS

学内プロジェクト（地域貢献事業支援プロジェクト）一覧

平成18年4月1日現在

研究課題	担当者	連携相手先
医師確保対策（山梨県医療対策協議会）	医学部総務課 補佐 高村 清	山梨県福祉保健部
合同セミナーの実施 （山梨大学工学部循環システム工学科と県環境科学研究所）	工学部 教授 竹内 智	山梨県森林環境部
21世紀 COE プログラム「アジアモンスーン域流域総合水管理研究教育」拠点形成事業（山梨大学）への山梨県環境科学研究所の協力	工学部 教授 竹内邦良	山梨県森林環境部
山梨県総合理工学研究機構における共同研究	①医学部長 前田秀一郎 ②工学部 教授 飯村穰 ③工学部 教授 高柳勉 ④教育人間科学部 教授 時友裕紀子	山梨県商工労働部
小児救急医療体制の構築に向けた協力	医学部 教授 中澤眞平	山梨県福祉保健部
環境科学研究所との研究等における協力	工学部 助教授 川久保進	山梨県森林環境部
次世代森林管理に向けた水・物質・生物総合系の調査・研究	工学部 助教授 西田 継	山梨県森林環境部
山梨県学官連携研究公開（事業）	地域共同開発研究センター長 岡田勝蔵	山梨県商工労働部
県産果物と健康に関する研究	医学部 教授 遠藤俊子	山梨県農政部
水生生物にやさしい河川環境づくりの推進	工学部 教授 砂田憲吾	山梨県農政部
教員志望大学生による小中学校への支援事業	教育人間科学部 教授 若永正史	山梨県教育委員会
学習指導の専門家である大学研究者等による小中学校への支援事業	教育人間科学部 教授 中村享史	山梨県教育委員会
新生児聴覚スクリーニング事業推進	医学部 教授 増山敬祐	山梨県福祉保健部
山梨県の循環型社会構築に貢献するバイオマス利用バイオ技術の開発	工学部 教授 宇井定春	山梨県商工労働部
山梨大学・山梨県合同セミナー（ワイン、健康、食文化）	工学部 教授 篠原 隆	山梨県商工労働部
若手教員対象の研修による教員の実践的力量形成支援	教育人間科学部 教授 澤登義洋	山梨県教育委員会
地図情報を含む開放型地域情報集積公開システムの開発・運営	工学部 教授 豊木博泰	山梨県企画部
介護保険サービス提供における地域保健医療福祉システムの構築	医学部 教授 新田静江	山梨県福祉保健部
国の天然記念物「山中湖村ハリモミ純林」の衰退防止と保護復元	教育人間科学部 教授 鈴木章方	山梨県森林環境部
センサーマウスを用いた外気および室内空気環境パトロール	医学工学総合研究部 教授 北村正敬	山梨県森林環境部 同福祉保健部
情報通信技術を活用した教育実践・カリキュラム開発支援	教育人間科学部 助教授 成田雅博	山梨県教育委員会
高大連携	高大連携事業推進委員会	山梨県教育委員会
地域の子ども達への読書活動の推進	教育人間科学部 教授 加藤繁美	山梨県教育委員会
肝炎及び肝癌に対する疾病管理プログラムによる地域医療システムの構築	医学部 教授 榎本信幸	山梨県医師会
安部川の清流環境回復のための実践的研究	工学部 助教授 大石 哲	国土交通省中部地方整備局 静岡河川事務所

土地・建物面積 LAND & BUILDINGS

区分 Division	敷地面積 Land	建物延面積 Building
甲府西キャンパス Kofu West Campus	66,859 m ²	48,900 m ²
甲府東キャンパス Kofu East Campus	105,153 m ²	49,067 m ²
教育人間科学部附属小・中学校・幼稚園及び工学部附属ワイン科学研究センター Elementary School and Junior High School, Kindergarten, The Institute of Enology and Viticulture	57,238 m ²	16,903 m ²
医学部キャンパス Medical Campus	225,013 m ²	94,166 m ²
計 Total	454,263 m ²	209,036 m ²

所在地・電話番号 LOCATION & TELEPHONE No.

部局 Section	所在地 Location	電話番号 Telephone No.
事務部門 (秘書課、企画・評価課、情報推進室、総務部、研究支援・社会連携部、財務管理部、施設・環境部、教学支援部) Administrative Section (Secretary Division, Planning and Evaluation Division, Promotion Office for Computerization, General Affairs Department, Research Support and Public Relations Division, Financial Management Department, Facilities Management Department, Academic Affairs Support Department)		055-220-8004
教育人間科学部 Faculty of Education and Human Sciences	〒 400-8510 甲府市武田 4-4-37	055-220-8103
教育人間科学部附属教育実践総合センター Center for Educational Research	4-4-37, Takeda, Kofu, 400-8510	055-220-8325
附属図書館 (本館) University Library (Central Library)		055-220-8063
留学生センター International Student Center		055-220-8373
大学教育研究開発センター Research and Development Center for Higher Education		055-220-8043
保健管理センター (甲府) Health Care Center (Kofu)		055-220-8081
教育人間科学部附属小学校 Attached Elementary School	〒 400-0005 甲府市北新 1-4-1 1-4-1, Kitashin, Kofu, 400-0005	055-220-8290
教育人間科学部附属中学校 Attached Junior High School	〒 400-0005 甲府市北新 1-4-2 1-4-2, Kitashin, Kofu, 400-0005	055-220-8300
教育人間科学部附属養護学校 Attached School for Children with Disabilities	〒 400-0006 甲府市天神町 17-35 17-35, Tenjin-cho, Kofu, 400-0006	055-220-8284
教育人間科学部附属幼稚園 Attached Kindergarten	〒 400-0005 甲府市北新 1-2-1 1-2-1, Kitashin, Kofu, 400-0005	055-220-8320
医学部 Faculty of Medicine		
医学部附属病院 University Hospital		
附属図書館 (医学分館) University Library (Medical Branch)	〒 409-3898 中央市下河東 1110 番地	055-273-1111
総合分析実験センター Center for Life Science Research	1110, Shimokato, Chuo, 409-3898	
総合情報処理センター (医学分館) Integrated Information Processing Center (Medical Branch)		
玉穂地区保健センター (医学部) Health Care Center (Medical)		
工学部 Faculty of Engineering		055-220-8403
地域共同開発研究センター Cooperative Research and Development Center		055-220-8635
機器分析センター Center for Instrumental Analysis	〒 400-8511 甲府市武田 4-3-11	055-220-8667
総合情報処理センター Integrated Information Processing Center	4-3-11, Takeda, Kofu, 400-8511	055-220-8085
工学部附属ものづくり教育実践センター Center for Creative Technology		055-220-8622
クリーンエネルギー研究センター Clean Energy Research Center	〒 400-0021 甲府市宮前町 7-32 7-32, Miyamae-cho, Kofu, 400-0021	055-220-8618
工学部附属クリスタル科学研究センター Center for Crystal Science and Technology	〒 400-0021 甲府市宮前町 7 7 Miyamae-cho, Kofu, 400-0021	055-220-8611
工学部附属ワイン科学研究センター Institute of Enology and Viticulture	〒 400-0005 甲府市北新 1-13-1 1-13-1, Kitashin, Kofu, 400-0005	055-220-8604
学生寄宿舎・芙蓉寮 Student Dormitory, 'Fuyoryo'	〒 400-0013 甲府市岩窪町中道東 162-1 162-1, Nakamichihigashi, Iwakubo-cho, Kofu, 400-0013	055-252-2452
甲府国際交流会館 International Residence Hall (Kofu)	〒 400-0013 甲府市岩窪町中道東 180 180, Nakamichihigashi, Iwakubo-cho, Kofu, 400-0013	055-252-1122
甲斐路荘 Guest House, 'Kaiji Sou'	〒 400-0016 甲府市武田 4-2-5 4-2-5, Takeda, Kofu, 400-0016	(受付) 055-220-8384 (施設) 055-251-4235
医学部国際交流会館 International Residence Hall (Medical)		055-273-0996
鴻臚館 Guest House, 'Kouro Kan'	〒 409-3821 中央市下河東 472 472, Simokato, Chuo, 409-3821	(受付) 055-273-9253 (会館) 055-273-8105

国立大学法人山梨大学 2006 データ版
Data of National University Corporation
"University of Yamanashi" 2006
平成 18 年 7 月発行
編集・発行：山梨大学総務部総務課
URL：http://www.yamanashi.ac.jp/

山梨大学は、平成 15 年 4 月 7 日に
環境マネジメントシステムに係る国際規格
『ISO14001』の認証 (審査登録) を得ました。

