

NATIONAL UNIVERSITY CORPORATION UNIVERSITY OF YAMANASHI FACT BOOK

【地域の中核、世界の人材】

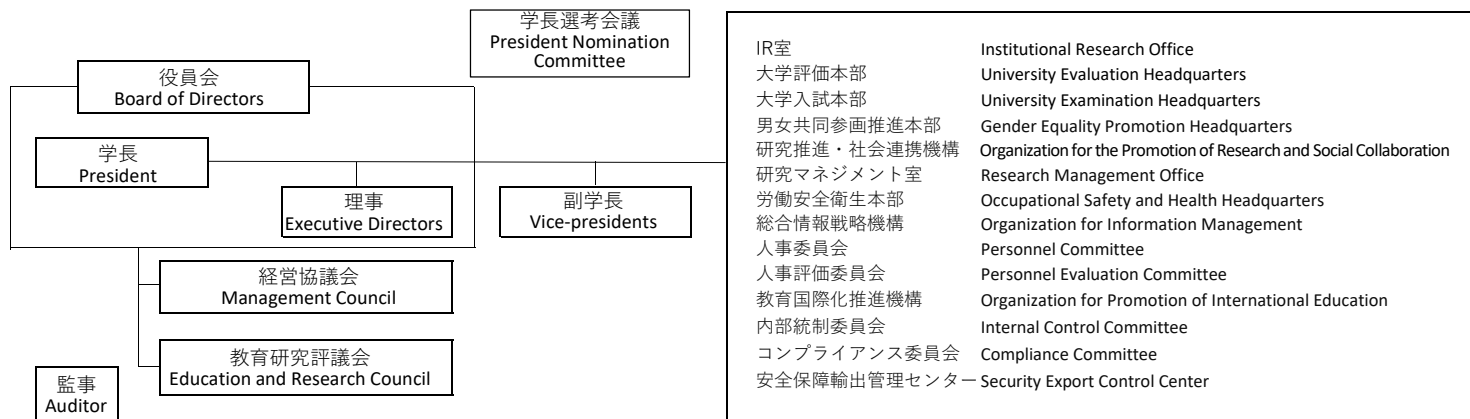
山梨大学データ版

FACT BOOK 2021-2022

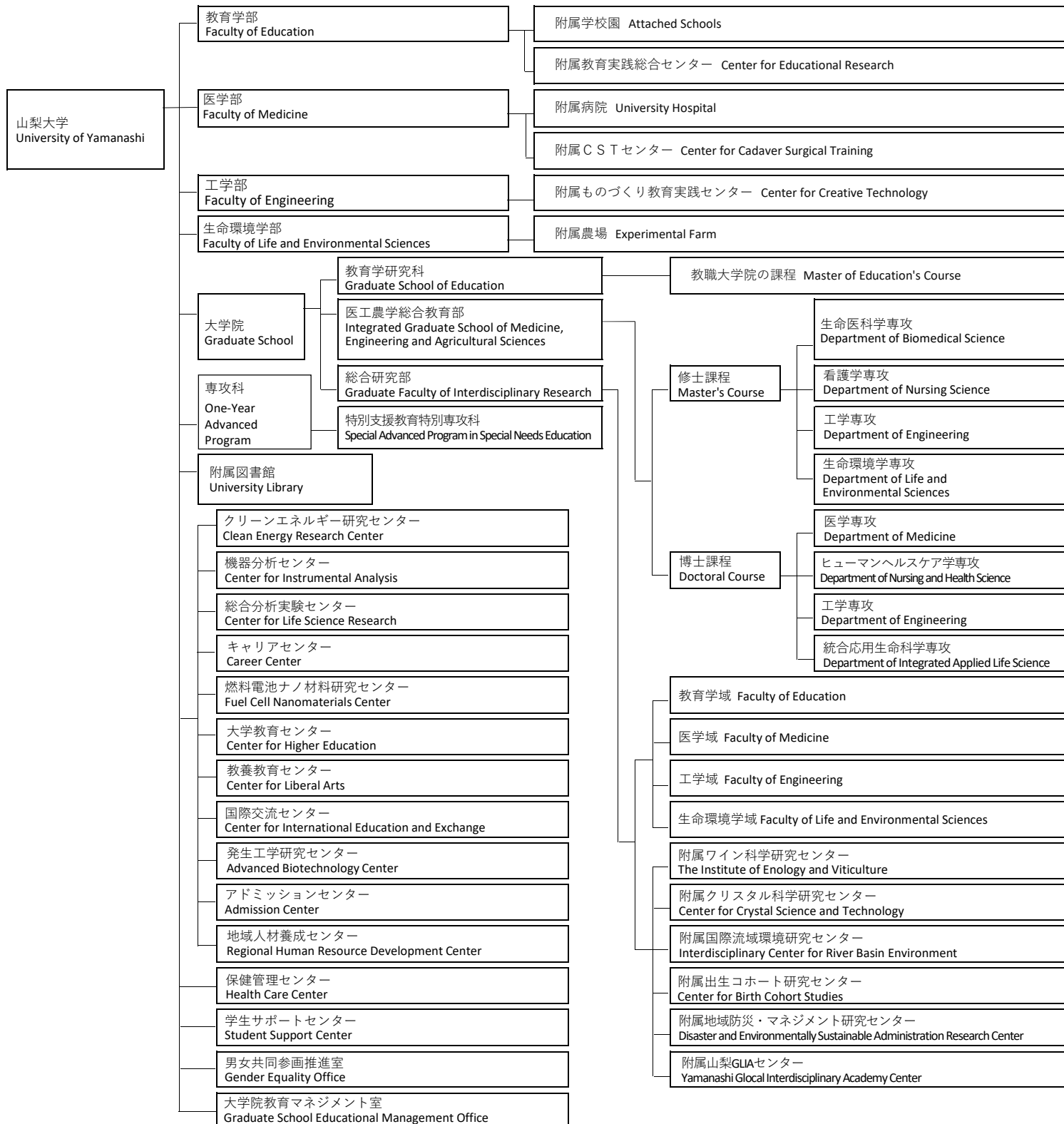
CONTENTS

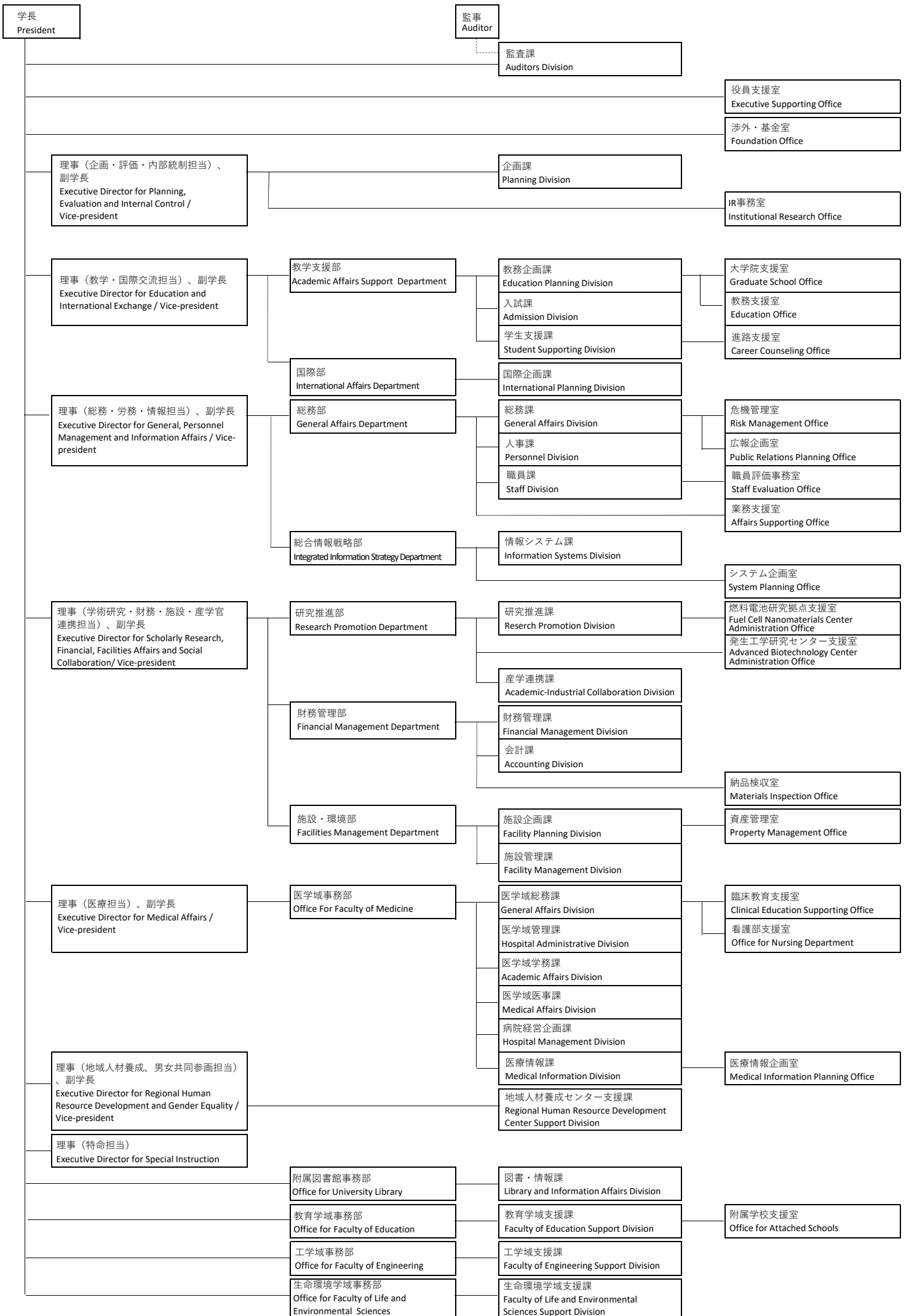
運営組織図 Administrative Structure	1	論文生産状況 The Thesis Production Results	15
組織図 Organization	1	包括・研究連携協定 Agreements with Local Governments & Corporations	15
事務組織図 Administrative Bureau	2	特許出願件数 Patents	15
役職員等及び運営組織 Administrative Staff	3~6	財務年度計画 Budget (FY2021)	16
職員数 University Personnel	7	外部資金等 External (FY2020)	16
学生の定員及び現員数 Students	8	土地・建物面積 Land & Buildings	16
入学志願者・入学者数 Applicants & Entrants	9	図書館利用状況 University Library	17
卒業生・修了者数 Graduates	10	保健管理センター利用状況 Health Care Center	17
卒業・修了後の進路 Postgraduate Activities	11	附属病院診療実績 Clinical Results	17
国際交流 International Exchange	12~13	年表・沿革 History	18~19
附属学校園 Attached Schools	13	所在地・電話番号 Location & Telephone No.	20~21
主な教育研究採択プロジェクト Main Big Projects	14		

運営組織図 ADMINISTRATIVE STRUCTURE



組織図 ORGANIZATION





役員等及び運営組織 ADMINISTRATIVE STAFF

令和3年4月1日現在 As of April.1, 2021

学長・理事・監事・顧問・副学長・学長補佐 President, Executive Directors, Auditors, Advisor, Vice-presidents and Advisor to the President	
学長 President	島田 眞路 SHIMADA Shinji
理事（企画・評価・内部統制担当）、副学長 Executive Director for Planning, Evaluation and Internal Control / Vice-president	清水 一彦 SHIMIZU Kazuhiko
理事（教学・国際交流担当）、副学長 Executive Director for Education and International Exchange / Vice-president	中村 和彦 NAKAMURA Kazuhiko
理事（総務・労務・情報担当）、副学長 Executive Director for General, Personnel Management and Information Affairs / Vice-president	松川 誠司 MATSUKAWA Seiji
理事（学術研究・財務・施設・産学官連携担当）、副学長 Executive Director for Scholarly Research, Financial, Facilities Affairs and Social Collaboration / Vice-president	熊田 伸弘 KUMADA Nobuhiro
理事（医療担当）、副学長 Executive Director for Medical Affairs / Vice-president	榎本 信幸 ENOMOTO Nobuyuki
理事（地域人材養成・男女共同参画担当）、副学長 Executive Director for Regional Human Resource Development and Gender Equality / Vice-president	風間 ふたば KAZAMA Futaba
理事（特命担当）・非常勤 Executive Director for Special Instruction (Part-time)	市川 満 ICHIKAWA Mitsuru
監事 Auditor	齋藤 正輝 SAITO Masaki
監事・非常勤 Auditor (Part-time)	八巻 佐知子 YAMAKI Sachiko
顧問 Advisor	塚本 レイ子 TSUKAMOTO Reiko
副学長（学術研究・産学官連携担当） Vice-president for Scholarly Research and Social Collaboration	岩崎 甫 IWASAKI Masaru
副学長（企画・教育研究組織担当） Vice-president for Planning and Education and Research Organization	黒澤 尋 KUROSAWA Hiroshi
副学長（国際交流担当） Vice-president for International Exchange	茅 晓陽 MAO Xiaoyang
学長補佐（財務・調達・施設・環境安全、情報システム・セキュリティ、医療担当） Advisor to the President for Financial, Procurement, Facilities, Environment and Safety, Information Systems Security and Medical Affairs	佐藤 弥 SATO Wataru
学長補佐（企画、学術研究担当） Advisor to the President for Planning, Scholarly Research	中尾 篤人 NAKAO Atsuhito
学長補佐（評価、教学、入試、学生支援、進路支援、IR担当） Advisor to the President for Evaluation, Education, Admission, Student Supporting, Career Counseling and Institutional Research	日永 龍彦 HINAGA Tatsuhiko
学長補佐（教学、入試、学生支援、進路支援、リスクマネジメント担当） Advisor to the President for Education, Admission, Student Supporting, Career Counseling and Risk Management	村松 俊夫 MURAMATSU Toshio
学長補佐（教学、学術研究、IR担当） Advisor to the President for Education, Scholarly Research and Institutional Research	埴 雅典 HANAWA Masanori
学長補佐（学術研究担当） Advisor to the President for Scholarly Research	若山 照彦 WAKAYAMA Teruhiko
学長補佐（産学官連携、広報担当） Advisor to the President for Social Collaboration and Public Relations	柳田 藤寿 YANAGIDA Fujitoshi
学長補佐（産学官連携担当） Advisor to the President for Social Collaboration	飯山 明裕 IIYAMA Akihiro
相談役 Advisor to the President for General Administration	白沢 一男 SHIRASAWA Kazuo

役員会 Members of Board of Directors	
学長 President	島田 眞路 SHIMADA Shinji
理事（企画・評価・内部統制担当）、副学長 Executive Director for Planning, Evaluation and Internal Control / Vice-president	清水 一彦 SHIMIZU Kazuhiko
理事（教学・国際交流担当）、副学長 Executive Director for Education and International Exchange / Vice-president	中村 和彦 NAKAMURA Kazuhiko
理事（総務・労務・情報担当）、副学長 Executive Director for General, Personnel Management and Information Affairs / Vice-president	松川 誠司 MATSUKAWA Seiji
理事（学術研究・財務・施設・産学官連携担当）、副学長 Executive Director for Scholarly Research, Financial, Facilities Affairs and Social Collaboration / Vice-president	熊田 伸弘 KUMADA Nobuhiro
理事（医療担当）、副学長 Executive Director for Medical Affairs / Vice-president	榎本 信幸 ENOMOTO Nobuyuki
理事（地域人材養成・男女共同参画担当）、副学長 Executive Director for Regional Human Resource Development and Gender Equality / Vice-president	風間 ふたば KAZAMA Futaba
理事（特命担当）・非常勤 Executive Director for Special Instruction (Part-time)	市川 満 ICHIKAWA Mitsuru

学長選考会議 Members of President Nomination Committee	
株式会社マルモ代表取締役会長 Chairman and Representative Director, Marumo Co., Ltd.	丸茂 紀彦 MARUMO Toshihiko
順天堂大学大学院医学研究科アトピー疾患研究センター長 Director, Atopy Research Center, Juntendo University Graduate School of Medicine	奥村 康 OKUMURA Ko
社会医療法人厚生会木沢記念病院名誉院長・理事、岐阜大学名誉教授 Director emeritus and Executive Director, Kizawa Memorial Hospital / Professor emeritus at Gifu University	北島 康雄 KITAJIMA Yasuo
株式会社山梨中央銀行代表取締役会長 Chairman, The Yamanashi Chuo Bank, Ltd.	進藤 中 SHINDO Nakaba
シミックホールディングス株式会社代表取締役CEO CEO, CMIC HOLDINGS Co., Ltd.	中村 和男 NAKAMURA Kazuo
インテグラル株式会社取締役パートナー Director, Partner, Integral Corporation	佐山 展生 SAYAMA Nobuo
大学院総合研究部教育学域長 Dean, Faculty of Education, Graduate Faculty of Interdisciplinary Research	古家 貴雄 FURUYA Takao
大学院総合研究部医学域長 Dean, Faculty of Medicine, Graduate Faculty of Interdisciplinary Research	平田 修司 HIRATA Syuji
大学院総合研究部工学域長 Dean, Faculty of Engineering, Graduate Faculty of Interdisciplinary Research	中山 栄浩 NAKAYAMA Yoshihiro
大学院総合研究部生命環境学域長 Dean, Faculty of Life and Environmental Sciences, Graduate Faculty of Interdisciplinary Research	奥田 徹 OKUDA Toru
大学院総合研究部工学域教授 Professor, Faculty of Engineering, Graduate Faculty of Interdisciplinary Research	飯山 明裕 IIYAMA Akihiro
大学院総合研究部教育学域教授 Professor, Faculty of Education, Graduate Faculty of Interdisciplinary Research	田中 勝 TANAKA Masaru

経営協議会 Members of Management Council	
学長 President	島田 眞路 SHIMADA Shinji
理事（企画・評価・内部統制担当）、副学長 Executive Director for Planning, Evaluation and Internal Control / Vice-president	清水 一彦 SHIMIZU Kazuhiko
理事（教学・国際交流担当）、副学長 Executive Director for Education and International Exchange / Vice-president	中村 和彦 NAKAMURA Kazuhiko
理事（総務・労務・情報担当）、副学長 Executive Director for General, Personnel Management and Information Affairs / Vice-president	松川 誠司 MATSUKAWA Seiji
理事（学術研究・財務・施設・産学官連携担当）、副学長 Executive Director for Scholarly Research, Financial, Facilities Affairs and Social Collaboration / Vice-president	熊田 伸弘 KUMADA Nobuhiro
理事（医療担当）、副学長 Executive Director for Medical Affairs / Vice-president	榎本 信幸 ENOMOTO Nobuyuki
理事（地域人材養成・男女共同参画担当）、副学長 Executive Director for Regional Human Resource Development and Gender Equality / Vice-president	風間 ふたば KAZAMA Futaba
山梨県副知事 Deputy Governor, Yamanashi Prefecture	渡辺 和彦 WATANABE Kazuhiko
株式会社マルモ代表取締役会長 Chairman and Representative Director, Marumo Co., Ltd.	丸茂 紀彦 MARUMO Toshihiko
元WHO（世界保健機関）ジュネーブ本部 Informatics Officer/Cyber Security Officer、国立病院機構京都医療センターWHO糖尿病協働センター顧問 (Former) Informatics Officer and Cyber Security Officer, WHO (World Health Organization) Geneva Headquarters / Advisor, National Hospital Organization Kyoto Medical Center WHO Collaborating Centre	赤澤 俊一 AKAZAWA Shunichi
順天堂大学大学院医学研究科アトピー疾患研究センター長 Director, Atopy Research Center, Juntendo University Graduate School of Medicine	奥村 康 OKUMURA Ko
社会医療法人厚生会木沢記念病院名誉院長・理事、岐阜大学名誉教授 Director emeritus and Executive Director, Kizawa Memorial Hospital / Professor emeritus at Gifu University	北島 康雄 KITAJIMA Yasuo
インテグラル株式会社取締役パートナー Director, Partner, Integral Corporation	佐山 展生 SAYAMA Nobuo
山梨県立美術館館長、東京大学名誉教授 Director, Yamanashi Prefectural Museum of Art / Professor emeritus at the University of Tokyo	青柳 正規 AOYAGI Masanori
株式会社山梨中央銀行代表取締役会長 Chairman, The Yamanashi Chuo Bank, Ltd.	進藤 中 SHINDO Nakaba
シミックホールディングス株式会社代表取締役CEO CEO, CMIC HOLDINGS Co., Ltd.	中村 和男 NAKAMURA Kazuo
ジャーナリスト Journalist	飯野 奈津子 IINO Natsuko

教育研究評議会 Members of Education and Research Council	
学長 President	島田 眞路 SHIMADA Shinji
理事（企画・評価・内部統制担当）、副学長 Executive Director for Planning, Evaluation and Internal Control / Vice-president	清水 一彦 SHIMIZU Kazuhiko
理事（教学・国際交流担当）、副学長 Executive Director for Education and International Exchange / Vice-president	中村 和彦 NAKAMURA Kazuhiko
理事（総務・労務・情報担当）、副学長 Executive Director for General, Personnel Management and Information Affairs / Vice-president	松川 誠司 MATSUKAWA Seiji

理事（学術研究・財務・施設・産学官連携担当）、副学長 Executive Director for Scholarly Research, Financial, Facilities Affairs and Social Collaboration / Vice-president	熊田 伸弘 KUMADA Nobuhiro
理事（医療担当）、副学長 Executive Director for Medical Affairs / Vice-president	榎本 信幸 ENOMOTO Nobuyuki
理事（地域人材養成・男女共同参画担当）、副学長 Executive Director for Regional Human Resource Development and Gender Equality / Vice-president	風間 ふたば KAZAMA Futaba
理事（特命担当）・非常勤 Executive Director for Special Instruction (Part-time)	市川 満 ICHIKAWA Mitsuru
副学長（学術研究・産学官連携担当） Vice-president for Scholarly Research and Social Collaboration	岩崎 甫 IWASAKI Masaru
副学長（企画・教育研究組織担当） Vice-president for Planning and Education and Research Organization	黒澤 尋 KUROSAWA Hiroshi
副学長（国際交流担当） Vice-president for International Exchange	茅 晓陽 MAO Xiaoyang
大学院総合研究部教育学域長 Dean, Faculty of Education, Graduate Faculty of Interdisciplinary Research	古家 貴雄 FURUYA Takao
大学院総合研究部医学域長 Dean, Faculty of Medicine, Graduate Faculty of Interdisciplinary Research	平田 修司 HIRATA Syuji
大学院総合研究部工学域長 Dean, Faculty of Engineering, Graduate Faculty of Interdisciplinary Research	中山 栄浩 NAKAYAMA Yoshihiro
大学院総合研究部生命環境学域長 Dean, Faculty of Life and Environmental Sciences, Graduate Faculty of Interdisciplinary Research	奥田 徹 OKUDA Toru
附属図書館長 Director, University Library	大隅 清陽 OSUMI Kiyoharu
大学院総合研究部教育学域教授 Professor, Faculty of Education, Graduate Faculty of Interdisciplinary Research	服部 一秀 HATTORI Kazuhide
大学院総合研究部教育学域教授 Professor, Faculty of Education, Graduate Faculty of Interdisciplinary Research	田中 勝 TANAKA Masaru
大学院総合研究部医学域教授 Professor, Faculty of Medicine, Graduate Faculty of Interdisciplinary Research	中尾 篤人 NAKAO Atsuhito
大学院総合研究部医学域教授 Professor, Faculty of Medicine, Graduate Faculty of Interdisciplinary Research	谷口 珠実 TANIGUCHI Tamami
大学院総合研究部工学域教授 Professor, Faculty of Engineering, Graduate Faculty of Interdisciplinary Research	小谷 信司 KOTANI Shinji
大学院総合研究部工学域教授 Professor, Faculty of Engineering, Graduate Faculty of Interdisciplinary Research	武井 貴弘 TAKEI Takahiro
大学院総合研究部生命環境学域教授 Professor, Faculty of Life and Environmental Sciences, Graduate Faculty of Interdisciplinary Research	岸上 哲士 KISHIGAMI Satoshi
大学院総合研究部生命環境学域教授 Professor, Faculty of Life and Environmental Sciences, Graduate Faculty of Interdisciplinary Research	石平 博 ISHIDAIRA Hiroshi
大学院総合研究部医学域教授 Professor, Faculty of Medicine, Graduate Faculty of Interdisciplinary Research	佐藤 弥 SATO Wataru
大学院総合研究部工学域教授 Professor, Faculty of Engineering, Graduate Faculty of Interdisciplinary Research	飯山 明裕 IIYAMA Akihiro

部局長等 Board Members and Officials	
研究推進・社会連携機構長 Director, Organization for the Promotion of Research and Social Collaboration	熊田 伸弘 KUMADA Nobuhiro
総合情報戦略機構長 Director, Organization for Information Management	松川 誠司 MATSUKAWA Seiji
教育国際化推進機構長、アドミッションセンター長 Director, Organization for Promotion of International Education / Director, Admission Center	中村 和彦 NAKAMURA Kazuhiko
教育学部長、教育学域長、大学院教育学研究科長 Dean, Faculty of Education/Graduate School of Education	古家 貴雄 FURUYA Takao
教育学部附属幼稚園長 Principal, Attached Kindergarten	若本 純子 WAKAMOTO Junko
教育学部附属小学校長 Principal, Attached Elementary School	宮崎 淳一 MIYAZAKI Junichi
教育学部附属中学校長 Principal, Attached Junior High School	志村 結美 SHIMURA Yumi
教育学部附属特別支援学校長 Principal, Attached Special Needs Education School for Children with Intellectual Disabilities	井坂 健一郎 ISAKA Kenichiro
教育学部附属教育実践総合センター長 Director, Center for Educational Research	長谷川 千秋 HASEGAWA Chiaki
医学部長、医学域長 Dean, Faculty of Medicine	平田 修司 HIRATA Syuji
医学部附属病院長、保健管理センター長 Director, University Hospital / Director, Health Care Center	榎本 信幸 ENOMOTO Nobuyuki
医学部附属C S Tセンター長 Director, Center for Cadaver Surgical Training	竹田 扇 TAKEDA Sen
工学部長、工学域長 Dean, Faculty of Engineering	中山 栄浩 NAKAYAMA Yoshihiro
工学部附属ものづくり教育実践センター長 Director, Center for Creative Technology	寺田 英嗣 TERADA Hidetsugu
生命環境学部長、生命環境学域長 Dean, Faculty of Life and Environmental Sciences	奥田 徹 OKUDA Toru
生命環境学部附属農場長 Director, Experimental Farm	鈴木 俊二 SUZUKI Syunji
大学院総合研究部附属ワイン科学研究センター長 Director, The Institute of Enology and Viticulture	奥田 徹 OKUDA Toru
大学院総合研究部附属クリスタル科学研究センター長 Director, The Center for Crystal Science and Technology	武井 貴弘 TAKEI Takahiro
大学院総合研究部附属国際流域環境研究センター長 Director, Interdisciplinary Center for River Basin Environment	西田 継 NISHIDA Kei
大学院総合研究部附属出生コホート研究センター長 Director, Center for Birth Cohort Studies	山縣 然太郎 YAMAGATA Zentaro
大学院総合研究部附属地域防災・マネジメント研究センター長 Director, Disaster and Environmentally Sustainable Administration Research Center	鈴木 猛康 SUZUKI Takeyasu
大学院総合研究部附属山梨GLIAセンター Director, Yamanashi Glocal Interdisciplinary Academy Center	小泉 修一 KOIZUMI Syuichi
附属図書館長 Director, University Library	大隅 清陽 OSUMI Kiyoharu

附属図書館医学分館長 Director, University Library Medical Branch	喜多村 和郎 KITAMURA Kazuo
クリーンエネルギー研究センター長 Director, Clean Energy Research Center	入江 寛 IRIE Hiroshi
機器分析センター長 Director, Center for Instrumental Analysis	近藤 英一 Kondo Eiichi
総合分析実験センター長 Director, Center for Life Science Research	森石 恆司 MORIISHI Koji
キャリアセンター長 Director, Career Center	日永 龍彦 HINAGA Tatsuhiko
燃料電池ナノ材料研究センター長 Director, Fuel Cell Nanomaterials Center	飯山 明裕 IIYAMA Akihiro
大学教育センター長 Director, Center for Higher Education	塙 雅典 HANAWA Masanori
教養教育センター長 Director, Center for Liberal Arts	田中 武夫 TANAKA Takeo
国際交流センター長、国際部長 Director, Center for International Education and Exchange / Director, International Affairs Department	茅 暁陽 MAO Xiaoyang
発生工学研究センター長 Director, Advanced Biotechnology Center	若山 照彦 WAKAYAMA Teruhiko
地域人材養成センター長、男女共同参画推進室長、大学院教育マネジメント室長 Director, Regional Human Resource Development Center / Director, Gender Equality Office / Director, Graduate School Educational Management Office	風間 ふたば KAZAMA Futaba
学生サポートセンター長 Director, Student Support Center	村松 俊夫 MURAMATSU Toshio
監査課長 Head, Auditors Division	中村 光宏 NAKAMURA Mitsuhiro
特命部長（企画調整及び地域人材養成センター担当）、企画課長 Special Mission Director for Planning and Regional Human Resource Development Center / Head, Planning Division	志村 尚紀 SHIMURA Naoki
地域人材養成センター支援課長 Head, Regional Human Resources Development Center Support Division	加勢 正晴 KASE Masaharu
総務部長、総合情報戦略部長 Director, General Affairs Department/Director, Integrated Information Strategy Department	石原 昭 ISHIHARA Akira
総務部総務課長、総務部総務課危機管理室長、総務部総務課広報企画室長、役員支援室長 Head, General Affairs Division / Head, Risk Management Office / Head, Public Relations Planning Office / Head, Executive Supporting Office	石井 よしみ ISHII Yoshimi
総務部人事課長 Head, Personnel Division	植松 昌志 UEMATSU Masashi
総務部職員課長 Head, Staff Division	齊藤 敦 SAITO Atsushi
総務部職員課職員評価事務室長 Head, Staff Evaluation Office	大森 裕司 OMORI Yuji
総務部業務支援室長 Head, Affairs Supporting Office	小林 充 KOBAYASHI Mitsuru
財務管理部長、財務管理部納品検収室長 Director, Financial Management Department / Head, Materials Inspection Office	松元 淳一 MATSUMOTO Junichi

財務管理部財務管理課長 Head, Financial Management Division	仲野 竜也 NAKANO Tatsuya
財務管理部会計課長 Head, Accounting Division	雨宮 隆 AMEMIYA Takashi
施設・環境部長 Director, Facilities Management Department	池田 幸雄 IKEDA Yukio
施設・環境部施設企画課長 Head, Facility Planning Division	田村 直也 TAMURA Naoya
施設・環境部施設企画課資産管理室長 Head, Property Management Office	赤澤 勝仁 AKAZAWA Katsuhito
施設・環境部施設管理課長 Head, Facility Management Division	奥 和久 OKU Kazuhisa
教学支援部長 Director, Academic Affairs Support Department	窪田 鉄哉 KUBOTA Tetsuya
教学支援部教務企画課長 Head, Education Planning Division	佐藤 康樹 SATO Koki
教学支援部教務企画課大学院支援室長 Head, Education Office	窪田 紀美子 KUBOTA Kimiko
教学支援部教務企画課教務支援室長 Head, Education Office	奥原 利昌 OKUHARA Toshimasa
教学支援部入試課長 Head, Admission Division	小林 聡 KOBAYASHI Satoshi
教学支援部学生支援課長 Head, Student Supporting Division	伏見 幸夫 FUSHIMI Yukio
教学支援部学生支援課進路支援室長 Head, Career Counseling Office	宝示 一男 HOJI Kazuo
研究推進部長 Director, Research Promotion Department	渡邊 博善 WATANABE Hiroyoshi
研究推進部研究推進課長 Head, Research Promotion Division	望月 泉 MOCHIZUKI Izumi
研究推進部研究推進課燃料電池研究拠点支援室長 Head, Fuel Cell Nanomaterials Center Administration Office	堀内 俊孝 HORIUCHI Toshitaka
研究推進部発生工学研究センター支援室長 Head, Advanced Biotechnology Center Administration Office	島田 好巳 SHIMADA Yoshimi
研究推進部産学連携課長 Head, Academic-Industrial Collaboration Division	深澤 淳 FUKASAWA Jun
総合情報戦略部情報システム課長 Head, Information Systems Division	萩原 正直 HAGIHARA Masanao
総合情報戦略部システム企画室長 Head, System Planning Office	道村 和弘 MICHIMURA Kazuhiro
国際部国際企画課長 Head, International Planning Division	伊藤 努 ITO Tsutomu
附属図書館事務部図書・情報課長 Head, Library and Information Affairs Division	大澤 正弘 OSAWA Masahiro
教育学域事務部教育学域支援課長 Head, Faculty of Education Support Division	網倉 和雄 AMIKURA Kazuo
教育学域事務部教育学域支援課附属学校支援室長 Head, Office for Attached Schools	古屋 良浩 FURUYA Yoshihiro

医学域事務部長 Director, Office for Faculty of Medicine	野中 昭彦 NONAKA Akihiko
医学域事務部医学域総務課長 Head, General Affairs Division	土屋 豊 TSUCHIYA Yutaka
医学域事務部医学域総務課特命課長（新型コロナウイルス対策・防災担当） Special Mission Head for COVID-19 and Disaster Prevention, General Affairs Division	塩島 正弘 SHIOJIMA Masahiro
医学域事務部医学域総務課臨床教育支援室長 Head, Clinical Education Supporting Office	小林 広美 KOBAYASHI Hiromi
医学域事務部医学域総務課看護部支援室長 Head, Office for Nursing Department	渡邊 公彦 WATANABE Kimihiko
医学域事務部医学域管理課長 Head, Hospital Administrative Division	京嶋 信昌 KYOSHIMA Nobumasa
医学域事務部医学域学務課長 Head, Academic Affairs Division	今井 桂 IMAI Katsura
医学域事務部医学域医事課長 Head, Medical Affairs Division	窪田 広仁 KUBOTA Hirohito
医学域事務部病院経営企画課長 Head, Hospital Management Division	望月 眞樹 MOCHIZUKI Masaki
医学域事務部医療情報課長 Head, Medical Information Division	浅川 辰仁 ASAKAWA Tatsuhito
医学域事務部医療情報課医療情報企画室長 Head, Medical Information Planning Office	山本 洋一 YAMAMOTO Yoichi
工学域事務部工学域支援課長 Head, Faculty of Engineering Support Division	仙洞田 潤 SENDODA Jun
生命環境学域事務部生命環境学域支援課長 Head, Faculty of Life and Environmental Sciences Support Division	田中 理 TANAKA Osamu

職員数 UNIVERSITY PERSONNEL

令和3年5月1日現在 As of May.1,2021

区分 Classification	役員 Directors			常勤職員 Permanent Staff										計 Total		
	学長 President	理事 Executive Director	監事 Auditor	教員 Faculty Member							事務職員等 Administrative Staff,etc.					
				教授 Professors	准教授 Associate Professors	講師 Assistant Professors	助教 Research Associates	教諭 Teachers	養護教諭 School Nurses	栄養教諭 School Dietitians	一般職員 General Official	助手 Research Assistants	医療職員 Medical Official			
役員等 Officers	男 mal	1	5	1												7
	女 Femal		1													1
教育学域 Faculty of Education	男 mal				34 (3)	36 (5)		1 (1)								71 (9)
	女 Femal				7	14	1	(3)						(1)		22 (4)
医学域 Faculty of Medicine	男 mal				39 (6)	28 (6)	37 (6)	98 (117)								202 (135)
	女 Femal				7	4	8	27 (49)						2		48 (49)
工学域 Faculty of Engineering	男 mal				48 (8)	57		28 (4)						1		134 (12)
	女 Femal				3	4		2 (1)								9 (1)
生命環境学域 Faculty of Life and Environmental	男 mal				20 (1)	24 (1)		9 (1)								53 (3)
	女 Femal				1	2		3 (3)								6 (3)
研究推進・社会連携機構 Organization for the Promotion of Research and Social Collaboration	男 mal				(1)	1 (2)	1	1 (3)								3 (6)
	女 Femal															
教育学部附属 学校・幼稚園 Attached Schools and Kindergarten	男 mal								49							49
	女 Femal								30 (1)	3	2					35 (1)
医学部附属病院 University Hospital	男 mal												19		77 (73)	96 (73)
	女 Femal												4		319 (411)	323 (411)
その他 Others	男 mal															
	女 Femal														3	3
事務部門 Administrative Section	男 mal												201 (19)			201 (19)
	女 Femal												117 (24)			117 (24)
合計 Total	男 mal	1	5	1	141 (19)	146 (14)	38 (6)	137 (126)	49				220 (19)	1	77 (73)	816 (257)
	女 Femal		1		18	24	9	32 (56)	30 (1)	3	2		121 (24)	2 (1)	322 (411)	564 (493)
	合計 Total	1	6	1	159 (19)	170 (14)	47 (6)	169 (182)	79 (1)	3	2		341 (43)	3 (1)	399 (484)	1380 (750)

区分 Classification	非常勤役員 Part-time Director		非常勤職員 Part-time Staff										計 Total	
	理事 Executive Directors	監事 Auditor	特任教授 Professor by Special Appointment	特任准教授 Associate Professors by Special Appointment	特任講師 Senior Assistant Professors by Special Appointment	特任助教 Assistant Professors by Special Appointment	非常勤講師 Part-time Lecturers	研究員 Researchers	事務・技術 補佐員等 Assistant Administrative Staff etc.	TA・RA Teaching Assistants・Research Assistants	医療職員 Medical Official			
役員等 Officers	男 mal	1												1
	女 Femal		1											1
教育学域 Faculty of Education	男 mal						57			8				65
	女 Femal						21			1	4			26
医学域 Faculty of Medicine	男 mal				1		219	1	10					231
	女 Femal						58	1	97		11			167
工学域 Faculty of Engineering	男 mal						72	9	8	97				186
	女 Femal						6		24	19				49
生命環境学域 Faculty of Life and Environmental	男 mal			1			19	3		22				45
	女 Femal						4		5	19				28
研究推進・社会連携機構 Organization for the Promotion of Research and Social Collaboration	男 mal						28	1		1				30
	女 Femal						3		5					8
教育学部附属 学校・幼稚園 Attached Schools and Kindergarten	男 mal						24							24
	女 Femal						19							19
医学部附属病院 University Hospital	男 mal			1						11		94		106
	女 Femal									127		173		300
その他 Others	男 mal			1	1		57	5	14	2				80
	女 Femal					1	48	6	37	2	1			95
事務部門 Administrative Section	男 mal									61				61
	女 Femal									244				244
合計 Total	男 mal	1		3	1	1	476	19	104	130	94			829
	女 Femal		1			1	159	7	540	44	185			937
	合計 Total	1	1	3	1	1	635	26	644	174	279			1766

※1 () は特任教職員等の数で外数 () The numbers in parentheses indicate the Specially Appointed Permanent Staff and are not included in the total number of the Permanent Staff.

※2 休職者及び休業者は除く ** Excludes the staff who are taking a leave of absence such as a sick leave, a child care leave and a family care leave.

※3 教育学域の非常勤講師、事務・技術補佐員及びTA・RAには、教育学部及び大学院教育学研究科の所属を含む *** The number of Part-time Staff, Assistant Administrative Staff and Teaching Assistants・Research Assistants in the Faculty of Education includes the Staff in the Graduate School of Education.

※4 医学域の助手、非常勤講師及び事務・技術補佐員等には、医学部及び大学院医工学総合教育部 (医学) の所属を含む **** The number of Research Assistants, Part-time Lecturers and Assistant Administrative Staff in the Faculty of Medicine includes the Staff in the Faculty of Medicine, Integrated Graduate School of Medicine, Engineering, and Agricultural Science

※5 工学域の助手、非常勤講師、事務・技術補佐員等及びTA・RAには、工学部及び大学院医工学総合教育部 (工学) の所属を含む

*****The number of Research Assistants, Part-time Lecturers and Assistant Administrative Staff in the Engineering Faculty includes the staff in the Faculty of Engineering, Integrated Graduate School of Medicine, Engineering, and Agricultural Sciences.

※6 生命環境学域の非常勤講師、事務・技術補佐員等及びTA・RAには、生命環境学部及び大学院医工学総合教育部 (生命環境学) の所属を含む

***** The number of Part-time Lecturers and Assistant Administrative Staff and Teaching Assistants・Research Assistants includes the staff in the Faculty of Life and Environmental Sciences includes the staff in the Faculty of Life and Environmental Sciences, Integrated Graduate School of Medicine, Engineering, And Agricultural Sciences

学生の定員及び現員数 STUDENTS

令和3年5月1日現在 As of May 1, 2021

区 分 Classification		入学定員 Capacity	現 員 Present Enrollment					
			男 Male	女 Female	計 Total			
学部 Faculties	教育人間科学部 Faculty of Education and Human Sciences	学校教育課程 Division of School Education	-	1	0	1		
		計 Total	-	1	0	1		
	教育学部 Faculty of Education	学校教育課程 Division of School Education	125	258 (2)	278 (1)	536 (3)		
		計 Total	125	258 (2)	278 (1)	536 (3)		
	医学部 Faculty of Medicine	医学科 School of Medicine	125	590 (5)	166	756 (5)		
		看護学科 School of Nursing	60	11	235	246		
		計 Total	185	601 (5)	401	1,002 (5)		
	工学部 Faculty of Engineering	機械工学科 Department of Mechanical Engineering	55 [10]	237 (1)	19	256 (1)		
		メカトロニクス工学科 Department of Mechatronics	55	220 (1)	14 (1)	234 (2)		
		電気電子工学科 Department of Electrical and Electronic Engineering	55 [5]	216 (4)	15	231 (4)		
	コンピュータ理工学科 Department of Computer Science and Engineering	55 [5]	217 (4)	30 (1)	247 (5)			
	土木環境工学科 Department of Civil and Environmental Engineering	55	200 (2)	38	238 (2)			
	応用化学科 Department of Applied Chemistry	55	176 (1)	59	235 (1)			
	先端材料理工学科 Department of Science for Advanced Materials	35	123 (1)	21	144 (1)			
	計 Total	365 [20]	1,389 (14)	196 (2)	1,585 (16)			
生命環境学部 Faculty of Life and Environmental Sciences	生命工学科 Department of Biotechnology	35	86 (1)	65	151 (1)			
	地域食物科学科 Department of Local Produce and Food Sciences	37	59 (2)	94	153 (2)			
	環境科学科 Department of Environmental Sciences	30	82 (1)	47	129 (1)			
	地域社会システム学科 Department of Regional Social Management	48	97 (2)	98 (1)	195 (3)			
	計 Total	150	324 (6)	304 (1)	628 (7)			
学部合計 Total of Faculties		825 [20]	2,573 (27)	1,179 (4)	3,752 (31)			
大学院、専攻科及びその他 Graduate Schools, One-Year Advanced Program and etc.	大学院教育学研究科 (修士課程) Graduate School of Education Master's Course	教育支援科学専攻 Science of Educational Support	-	0	1	1		
		計 Total	-	0	1	1		
	大学院教育学研究科 (教職大学院の課程) Graduate School of Education Master of Education's Course	教育実践創成専攻 Advanced Studies on Transforming Educational Practice	38	54	19	73		
		計 Total	38	54	19	73		
	大学院医学工学 総合教育部 Department of Education Interdisciplinary Graduate School of Medicine and Engineering	4年博士課程 Doctor's Course (4 Year's)	先進医療科学専攻 Advanced Medical Science	-	8 (5)	3	11 (5)	
			生体制御学専攻 Medical Science of Bioregulation	-	4 (2)		4 (2)	
			計 Total	-	12 (7)	3	15 (7)	
		3年博士課程 Doctor's Course (3 Year's)	ヒューマンヘルスケア学専攻 Nursing and Health Science	-	2	4	6	
	人間環境医学専攻 Human Environment Medical Engineering		-	0	1	1		
		機能材料システム工学専攻 Engineering for Functional Material Systems	-	1 (1)	0	1 (1)		
		計 Total	-	3 (1)	5	8 (1)		
	大学院医工農 学総合教育部 Integrated Graduate School of Medicine, Engineering, and Agricultural Sciences	修士課程 Master's Course	生命医学専攻 Biomedical Science	10	14	12	26	
			看護学専攻 Nursing Science	14	8 (2)	24 (3)	32 (5)	
			工学専攻 Engineering	機械工学コース Mechanical Engineering Course	{23}	67	1	68
				電気電子工学コース Electrical and Electronic Engineering Course	{23}	53	1	54
				コンピュータ理工学コース Computer Science and Engineering Course	{23}	56 (1)	11	67 (1)
				メカトロニクス工学コース Mechatronics Course	{23}	46 (2)	2	48 (2)
				土木環境工学コース Civil and Environmental Engineering Course	{15}	21	13	34
				応用化学コース Applied Chemistry Course	{36}	51 (1)	13	64 (1)
				先端材料理工学コース Advanced Material Science Course	{23}	20	3	23
流域環境科学特別教育プログラム Special Educational Program on River Basin Environmental Science				{10}	12	5	17	
グリーンエネルギー変換工学特別教育プログラム Special Educational Program for Green Energy Conversion Science and Technology		{5}	5	2	7			
生命環境学専攻 Life and Environmental Sciences		バイオサイエンスコース Bioscience Course	45	30 (1)	22 (2)	52 (3)		
		食物・ワイン科学コース Food and Wine Science Course		9	12	21		
		地域環境マネジメントコース Regional Environment Management Course		12	5	17		
	計 Total	250	404 (7)	126 (5)	530 (12)			
4年博士課程 Doctor's Course(4 Year's)	先進医療科学専攻 Advanced Medical Science	-	8 (1)	2 (1)	10 (2)			
	生体制御学専攻 Medical Science of Bioregulation	-	3	0	3			
	医学専攻 Medicine	20	71 (4)	27 (2)	98 (6)			
	計 Total	20	82 (5)	29 (3)	111 (8)			
3年博士課程 Doctor's Course(3 Year's)	ヒューマンヘルスケア学専攻 Nursing and Health Science	4	3	15 (2)	18 (2)			
	人間環境医学専攻 Human Environment Medical Engineering	-	3	1	4			
	機能材料システム工学専攻 Engineering for Functional Material Systems	-	2	0	2			
	情報機能システム工学専攻 Information and Mechanical System Engineering	-	2	0	2			
	環境社会創生工学専攻 Natural, Biotic and Social Environment Engineering	-	0	1	1			
	工学専攻 Engineering	システム統合工学コース System Integration Engineering Course	23	18 (3)	3 (1)	21 (4)		
		エネルギー物質科学コース Energy Materials Science Course		23	6	29		
		環境社会システム学コース Environmental and Social System Science Course		11	7	18		
	統合応用生命科学専攻 Integrated Applied Life Science	生命農学コース Agricultural Science Course	10	11	2	13		
		生命医学コース Biomedical Science Course		11 (1)	7	18 (1)		
生命工学コース Bioengineering Course			9	2	11			
	計 Total	37	93 (4)	44 (3)	137 (7)			
特別支援教育特別専攻科 Special Advanced Program in Special Needs Education	障害児教育専攻 Education for Children with Disabilities	18	2	8	10			
	計 Total	18	2	8	10			
大学院・専攻科合計 Total of Graduate Schools and Department of Education and One-Year Advanced Program		363	650 (24)	235 (11)	885 (35)			
その他 etc.	研究生 Research Students	-	21	12	33			
	科目等履修生 Partial Students	-	7	1	8			
	特別聴講学生 Visiting Students	-	5	4	9			
	計 Total	-	33	17	50			
総合計 Grand Total		1,188 [20]	3,256 (51)	1,431 (15)	4,687 (66)			

*1 []内は外数で3年次編入生を示し、()内は休学者を内数で示す。 *[] The figures in square brackets indicate the admission for third year transfer students and are not included in the number of Capacity.

*() The figures in parentheses indicate the students who take a leave of absence and are included in the number of the Present Enrollment

*2 { }は、募集人員(内数)を示す。 **{} The figures in curly brackets indicate the number of students to be admitted and are included in the number of Capacity

入学志願者・入学者数 APPLICANTS & ENTRANTS

令和3年度入学志願者・入学者数 Applicants and Entrants, 2021

令和3年4月1日現在 As of April 1, 2021

		区 分 Classification	入学定員 Capacity	志願者数 Applicants	入学者数 Entrants			
					男 Male	女 Female	計 Total	
学部 Faculties	教育学部 Faculty of Education	学校教育課程 Division of School Education	125	497 (6)	62 (1)	71 (1)	133 (2)	
		計 Total	125	497 (6)	62 (1)	71 (1)	133 (2)	
	医学部 Faculty of Medicine	医学科 School of Medicine	125	1,125	92	33	125	
		看護学科 School of Nursing	60	241	2	59	61	
		計 Total	185	1,366	94	92	186	
	工学部 Faculty of Engineering	機械工学科 Department of Mechanical Engineering	55 (10)	103 (24)	54 (8)	2 (1)	56 (9)	
		メカトロニクス工学科 Department of Mechatronics	55	100	51	3	54	
		電気電子工学科 Department of Electrical and Electronic Engineering	55 (5)	77 (8)	48 (2)	4	52 (2)	
		コンピュータ理工学科 Department of Computer Science and Engineering	55 (5)	195 (19)	48 (7)	11	59 (7)	
		土木環境工学科 Department of Civil and Environmental Engineering	55	158 (9)	47 (1)	9 (2)	56 (3)	
		応用化学科 Department of Applied Chemistry	55	119 (3)	42 (1)	17	59 (1)	
		先端材料理工学科 Department of Science for Advanced Materials	35	94 (2)	32	4 (1)	36 (1)	
		計 Total	365 (20)	846 (65)	322 (19)	50 (4)	372 (23)	
	生命環境学部 Faculty of Life and Environmental Sciences	生命工学科 Department of Biotechnology	35	108	19	22	41	
		地域食物科学科 Department of Local Produce and Food Sciences	37	148	23	14	37	
		環境科学科 Department of Environmental Sciences	30	77	17	15	32	
		地域社会システム学科 Department of Regional Social Management	48	181	28	22	50	
		計 Total	150	514	87	73	160	
	学部合計 Total of Faculties			825 (20)	3,223 (71)	565 (20)	286 (5)	851 (25)
	大学院・専攻科 Graduate Schools and One-Year Advanced Program	大学院教育学研究科（教職大学院の課程） Graduate School of Education Master of Education's Course		教育実践創成専攻 Advanced Studies on Transforming Educational Practice	38	46	26	8
		計 Total	38	46	26	8	34	
大学院医工農学 総合教育部 Integrated Graduate School of Medicine, Engineering, and Agricultural Sciences		修士課程 Master's Course	生命医科学専攻 Department of Biomedical Science	10	12	4	5	9
			看護学専攻 Department of Nursing Science	14	8	2	6	8
			工学専攻 Department of Engineering	181	213	162	20	182
			生命環境学専攻 Department of Life and Environmental Science	45	57	24	21	45
		計 Total	250	290	192	52	244	
4年博士課程 Doctor's Course (4 Year's)		医学専攻 Department of Medicine	20	20	15	5	20	
		計 Total	20	20	15	5	20	
		3年博士課程 Doctor's Course (3 Year's)	ヒューマンヘルスケア学専攻 Department of Nursing and Health Science	4	5	1	4	5
			工学専攻 Department of Engineering	23	12	9	1	10
統合応用生命科学専攻 Department of Integrated Applied Life Science			10	13	8	3	11	
計 Total		37	30	18	8	26		
特別支援教育特別専攻科 Special Advanced Program in Special Needs Education		障害児教育専攻 Education for Children with Disabilities	18	16	2	8	10	
		計 Total	18	16	2	8	10	
大学院・専攻科合計 Total of Graduate Schools and One-Year Advanced Program			363	402	253	81	334	
総合計 Grand Total			1,188 (20)	3,625 (71)	818 (20)	367 (5)	1,185 (25)	

※ 1 ()内は外数で3年次編入学を示す。*() The figures in parentheses indicate the admission for third year transfer students and are not included in the number of Capacity.

※ 2 工学部の志願者数は第1志望のみを、入学者数は第2志望を含む数を示す。また、工学部の入学者数はマレーシア政府派遣留学生を含む。 ** The number of Applicants for the Faculty of Engineering indicates only the students who applied to the University of Yamanashi as their first choice. The number of Entrants for the Faculty of Engineering is included the students who enrolled the U of Y as their second choice and the students from the Malaysia International Scholarship.

※ 3 医工農学総合教育部（博士課程）の志願者数及び入学者数は進学者を含む。 ***The number of Applicants and Entrants for the Doctor's Course, Integrated Graduate School of Medicine, Engineering, and Agricultural Sciences is included the enrolled students who go to the Doctor's Course.

卒業生・修了者数 GRADUATES

令和2年度卒業生・修了者数 GRADUATES, 2020

令和3年3月現在 As of Mar. 2021

		区 分 Classification	男Male	女Female	計Total	
学部 Faculties	教育学部 Faculty of Education	学校教育課程 Division of School Education	65	69	134	
		計 Total	65	69	134	
	医学部 Faculty of Medicine	医学科 School of Medicine	108	28	136	
		看護学科 School of Nursing	2	51	53	
		計 Total	110	79	189	
	工学部 Faculty of Engineering	機械工学科 Department of Mechanical Engineering	59 (1)	4	63 (1)	
		メカトロニクス工学科 Department of Mechatronics	52	1 (1)	53 (1)	
		電気電子工学科 Department of Electrical and Electronic Engineering	56	3	59	
		コンピュータ理工学科 Department of Computer Science and Engineering	44 (3)	8	52 (3)	
		土木環境工学科 Department of Civil and Environmental Engineering	50	10	60	
		応用化学科 Department of Applied Chemistry	44	9	53	
		先端材料理工学科 Department of Science for Advanced Materials	28 (1)	7	35 (1)	
		計 Total	333 (5)	42 (1)	375 (6)	
	生命環境学部 Faculty of Life and Environmental Sciences	生命工学科 Department of Biotechnology	18	15	33	
		地域食物科学科 Department of Local Produce and Food Sciences	15 (2)	20	35 (2)	
		環境科学科 Department of Environmental Sciences	20 (1)	10	30 (1)	
地域社会システム学科 Department of Regional Social Management		26 (1)	23	49 (1)		
計 Total		79 (4)	68	147 (4)		
卒業生合計 Total of Faculties			587 (9)	258 (1)	845 (10)	
大学院・専攻科 Graduate Schools and One-Year Advanced Program	大学院教育学研究科 (修士課程) Graduate School of Education Master's Course	教科教育専攻 Science of Teaching and Learning	2 (1)	2	4 (1)	
		計 Total	2 (1)	2	4 (1)	
	大学院教育学研究科 (教職大学院の課程) Graduate School of Education Master of Education's Course	教育実践創成専攻 Advanced Studies on Transforming Educational Practice	19	14	33	
		計 Total	19	14	33	
	大学院医学工学 総合教育部 Department of Education Interdisciplinary Graduate School of Medicine and Engineering	4年博士課程 Doctor's Course(4Year's)	先進医療科学専攻 Advanced Medical Science	3 (1)	0	3 (1)
			生体制御学専攻 Medical Science of Bioregulation	1	1	2
		計 Total	4 (1)	1	5 (1)	
	3年博士課程 Doctor's Course(3Year's)	ヒューマンヘルスケア学専攻 Nursing and Health Science	0	1	1	
		人間環境医学専攻 Human Environment Medical Engineering	0	1	1	
		機能材料システム工学専攻 Engineering for Functional Material Systems	2	0	2	
		環境社会創生工学専攻 Natural, Biotic and Social Environment Engineering	1	0	1	
		計 Total	3	2	5	
	大学院医工農学 総合教育部 Integrated Graduate School of Medicine, Engineering, and Agricultural Sciences	修士課程 Master's Course	生命医科学専攻 Biomedical Science	7	4 (1)	11 (1)
			看護学専攻 Nursing Science	1	2	3
			工学専攻 Engineering	153 (16)	23 (4)	176 (20)
			生命環境学専攻 Life and Environmental Sciences	26	16	42
		計 Total	187 (16)	45 (5)	232 (21)	
		4年博士課程 Doctor's Course(4Year's)	先進医療科学専攻 Advanced Medical Science	11 (2)	6	17 (2)
			生体制御学専攻 Medical Science of Bioregulation	2	0	2
			計 Total	13 (2)	6	19 (2)
3年博士課程 Doctor's Course(3Year's)		ヒューマンヘルスケア学専攻 Nursing and Health Science	0	1	1	
		人間環境医学専攻 Human Environment Medical Engineering	3	2 (2)	5 (2)	
	機能材料システム工学専攻 Engineering for Functional Material Systems	2	1	3		
	情報機能システム工学専攻 Information and Mechanical System Engineering	1	0	1		
	環境社会創生工学専攻 Natural, Biotic and Social Environment Engineering	3	1	4		
	グリーンエネルギー変換工学特別教育プログラム Special Doctoral Program for Green Energy Conversion Science and Technology	1	0	1		
	工学専攻 Engineering	10	2	12		
	統合応用生命科学専攻 Integrated Applied Life Science	2	4	6		
計 Total	22	11 (2)	33 (2)			
特別支援教育特別専攻科 Special Advanced Program in Special Needs Education	障害児教育専攻 Education for Children with Disabilities	9	10	19		
	計 Total	9	10	19		
修了者合計 Total of Graduate Schools and One-Year Advanced Program			259 (20)	91 (7)	350 (27)	
総合計 Grand Total			846 (29)	349 (8)	1,195 (37)	

※ ()内は年度途中の卒業生数・修了者数で内数。()indicate the number of graduate in the middle of a year.

卒業・修了後の進路 POSTGRADUATE ACTIVITIES

令和3年5月1日現在 As of May 1, 2021

区分 Classification		就職 job						進学・その他 Graduate School Others					合計 Grand Total			
		企業等 Company Employee	教員 Teacher	公務員 Public Employee	医療従事 者等 Medical Staff	看護師等 Nurse, Hygi enist and Midwife	計 Total	臨床研修 医 Clinical Trainee	進学 Graduate School	諸学校 Various Schools	その他 Others	計 Total				
学部 Faculties	教育学部 Faculty of Education	学校教育課程 Division of School Education		21	78	12			111		15	3	5	23	134	
	医学部 Faculty of Medicine	医学科 School of Medicine							0	124				12	136	136
		看護学科 School of Nursing				7		46	53						0	53
	工学部 Faculty of Engineering	機械工学科 Department of Mechanical Engineering		21					21		36	2	4	42	63	63
		電気電子工学科 Department of Electronics and Electrical Engineering		20		2			22		28	1	8	37	59	59
		コンピュータ理工学科 Department of Computer Science and Engineering		27		1			28		22		2	24	52	52
		メカトロニクス工学科 Department of Mechatronics		22		4			26		25	2		27	53	53
		土木環境工学科 Department of Civil and Environmental Engineering		32		13			45		10		5	15	60	60
		応用化学科 Department of Applied Chemistry		8		3			11		40		2	42	53	53
		先端材料理工学科 Department of Science for Advanced Materials		22		3			25		10			10	35	35
	生命環境学部 Faculty of Life and Environmental Sciences	生命工学科 Department of Biotechnology		5		2			7		26			26	33	33
		地域食物科学科 Department of Local Produce and Food Sciences		15		3			18		12		5	17	35	35
		環境科学科 Department of Environmental Sciences		14		6			20		9		1	10	30	30
		地域社会システム学科 Department of Regional Social Management		34		10			44		1		4	5	49	49
学部合計 Total of Faculties		241	78	66	0	46	431	124	234	8	48	414	845	845		
大学院教育研究科修士課程 Graduate School of Education Master's Course		教科教育専攻 Science of Teaching and Learning			2			2				2	2	4	4	
大学院教育学研究科 Graduate School of Education	教職大学院の課程 Master of Education's Course	教育実践創成専攻 Advanced Studies on Transforming Educational Practice		1	32			33				0	33	33		
大学院医工農 学総合教育部 Integrated Graduate School of Medicine, Engineering, and Agricultural Sciences	4年博士課程 Doctor's Course (4Year's)	先進医療科学専攻 Advanced Medical Science		1			2	3				0	3	3		
		生体制御学専攻 Medical Science of Bioregulation					2	2				0	2	2		
	3年博士課程 Doctor's Course (3Year's)	ヒューマンヘルスケア学専攻 Nursing and Health Science			1			1					0	1	1	
		人間環境医工学専攻 Human Environment Medical Engineering			1			1					0	1	1	
		機能材料システム工学専攻 Engineering for Functional Material Systems		2					2					0	2	2
		環境社会創生工学専攻 Natural, Biotic and Social Environment Engineering			1				1					0	1	1
	修士課程 Master's Course	生命医科学専攻 Biomedical Science		6					6		2		3	5	11	
		看護学専攻 Nursing Science						2	2		1			1	3	
		機械工学コース Mechanical Engineering Course		16					16		1		3	4	20	
		電気電子工学コース Electrical and Electronic Engineering Course		17					17					0	17	
		コンピュータ理工学コース Computer Science and Engineering Course		19					19		1		21	22	41	
		メカトロニクス工学コース Mechatronics Course		22	1				23		1		2	3	26	
		土木環境工学コース Civil and Environmental Engineering Course		5					5		1		4	5	10	
		応用化学コース Applied Chemistry Course		40					40					0	40	
		先端材料理工学コース Advanced Material Science Course		13					13					0	13	
		流域環境科学特別教育プログラム Special Educational Program on River Basin Environmental Science		4		2			6				1	1	7	
		グリーンエネルギー変換工学特別教育プログラム Special Educational Program for Green Energy Conversion Science and Technology		1					1		1			1	2	
		バイオサイエンスコース Bioscience Course		15					15		5		1	6	21	
	食物・ワイン科学コース Food and Wine Science Course		8		1			9		1		4	5	14		
	地域環境マネジメントコース Regional Environment Management Course		3					3			1	3	4	7		
	4年博士課程 Doctor's Course (4Year's)	先進医療科学専攻 Advanced Medical Science		1	1		15	17					0	17	17	
		生体制御学専攻 Medical Science of Bioregulation					2	2					0	2	2	
	3年博士課程 Doctor's Course (3Year's)	ヒューマンヘルスケア学専攻 Nursing and Health Science						1	1				0	1	1	
		人間環境医工学専攻 Human Environment Medical Engineering		3	2				5					0	5	
機能材料システム工学専攻 Engineering for Functional Material Systems		3					3					0	3			
情報機能システム工学専攻 Information and Mechanical System Engineering							0				1	1	1			
環境社会創生工学専攻 Natural, Biotic and Social Environment Engineering		1		1			2				2	2	4			
グリーンエネルギー変換工学特別教育プログラム Special Doctoral Program for Green Energy Conversion Science and Technology		1					1					0	1			
工学専攻 Engineering		8	3				11				1	1	12			
統合応用生命科学専攻 Integrated Applied Life Science		3	2				5				1	1	6			
特別支援教育特別専攻科 Special Advanced Program in Special Needs Education	障害児教育専攻 Education for Children with Disabilities		1	18			19					0	19	19		
大学院・専攻科計 Total of Graduate Schools and One-Year Advanced Program		194	64	4	21	3	286	0	14	1	49	64	350	350		
総合計 Grand Total		435	142	70	21	49	717	124	248	9	97	478	1,195	1,195		

学位授与者数 Number of Masters and Doctors

令和3年4月1日現在 As of April 1, 2021

区分 Classification		2020年度修士 Masters	修士累計 Total of Masters	2020年度教職修士 Masters of Education in Teaching	教職修士累計 Total of Masters of Education in Teaching	2020年度博士 Doctors	博士累計 Total of Doctors
大学院教育学研究科 Graduate School of Education	修士課程 Education Master's Course	4	734	-	-	-	-
	教職大学院の課程 Masters of Education's Course	-	-	33	154	-	-
大学院医学工学総合教育部 Department of Education Interdisciplinary Graduate School of Medicine and Engineering		0	3,120	-	-	10	764
大学院医工農学総合教育部 Integrated Graduate School of Medicine, Engineering, and Agricultural Sciences		232	856	-	-	52	107

国際交流 INTERNATIONAL EXCHANGE

国際交流協定一覧 International Exchange Agreements

令和3年4月1日現在 AS of 1 Apr 2021

部局名 Faculty	国名 Country	No.	大学等名 Institution	締結年月日 Agreement date
山梨大学 University of Yamanashi	中華人民共和国 People's Republic of China	1	四川大学 Sichuan University	1986.5.29
		2	中国医科大学 China Medical University	1996.3.11
		3	中国科学院化学研究所 Institute of Chemistry, Chinese Academy of Sciences	2002.3.1
		4	内蒙古医科大学 Inner Mongolia Medical University	2016.9.15
		5	杭州电子科技大学 Hangzhou Dianzi University	2008.12.18
		6	福建医科大学 Fujian Medical University	2011.9.27
		7	瀋陽薬科大学 Shenyang Pharmaceutical University	2015.3.23
		8	西南交通大学 Southwest Jiaotong University	2015.9.23
		9	北京協和医学院 Peking Union Medical College	2016.3.1
		10	中華人民共和国外交学院 China Foreign Affairs University	2016.3.31
		11	五邑大学 Wuyi University	2019.12.25
		12	浙江大学医学部附属第一病院 Hangzhou Shulan Hospital Management Co.,Ltd	2015.9.21
		13	西安医学院 Xi'an Medical University	2021【予定】
		14	揚州大学 Yangzhou University	2020.7.13
	台湾 Taiwan	15	国立台湾科技大学 National Taiwan University of Science & Technology, NTUST	2018.2.1
		16	国立陽明交通大学 National Yang Ming Chiao Tung University	2021【予定】
	タイ王国 Kingdom of Thailand	17	アジア工科大学院 The Asian Institute of Technology	2004.3.3
		18	コンケン大学 Khon Kaen University	2010.5.11
		19	タマサート大学 Thammasat University	2016.4.2
		20	プリンス・オブ・ソンクラ大学 Prince of Songkla University	2018.11.27
	インドネシア共和国 Republic of Indonesia	21	ジョグジャカルタ大学 Yogyakarta State University	2016.1.13
	アメリカ合衆国 United States of America	22	イースタン・ケンタッキー大学 Eastern Kentucky University	2018.9.28【更新】
		23	アイオワ大学 University of Iowa	2021.2.2【更新】
		24	ノーザン・アイオワ大学 University of Northern Iowa	2021.1.26
	英国 United Kingdom of Great Britain and Northern Ireland	25	オックスフォード・ブルックス大学 Oxford Brookes University	2006.7.10
		26	レスター大学 University of Leicester	2012.8.20
	オーストラリア連邦 Australia	27	シドニー工科大学 University of Technology, Sydney	2017.6.16【更新】
		28	ニューカッスル大学 University of Newcastle	2013.12.12
	ドイツ連邦共和国 Federal Republic of Germany	29	ドレスデン工科大学 Dresden University of Technology	2005.3.30
		30	ミュンヘン工科大学 Technical University of Munich	2011.9.30
		31	ゲオルグ・ジモン・オーム工科大学ニュルンベルク Technische Hochschule Nuernberg, Georg Simon Ohm Germany	2015.9.22
	大韓民国 Republic of Korea	32	ソウル大学 Seoul National University	2009.1.8
		33	テグキョンブク科学技術院 Daegu Gyeonbuk Institute of Science and Technology	2011.1.21
	ベトナム社会主義共和国 Socialist Republic of Viet Nam	34	ベトナム科学大学 VNU University of Science	2013.11.10
		35	ホーチミン市校科学大学 VNUHCM - University of Science, Vietnam	2016.10.28
	フランス共和国 French Republic	36	リヨン第三大学 University of Jean Moulin, Lyon 3	2015.5.23
		37	ボルドー大学 Bordeaux University	2021.2.24【更新】
		38	ポー・エ・デュ・ペイ・ド・ラドゥール大学 The University De Pau et des Pays de l'Adour	2018.6.7
		39	マレーシア・ペルリス大学 Universiti Malaysia Perlis	2017.5.18
	マレーシア Malaysia	40	マレーシア・パハン大学 Universiti Malaysia Pahang	2017.10.28
		41	マレーシア工科大学 Universiti Teknologi Malaysia	2017.11.8
		42	パテイン大学 Pathein University	2017.9.12
	ミャンマー連邦共和国 Republic of the Union of Myanmar	43	ミャンマー教育省 Ministry of Education, Department of Monitoring and Evaluation	2019.2.17
		44	リュブリャナ大学 University of Ljubljana	2017.9.18
	スロベニア共和国 Republic of Slovenia	45	アンカラ大学 Ankara University	2017.12.6
	トルコ共和国 Republic of Turkey	46	イサベラ州立大学 Isabela State University	2019.6.13
フィリピン共和国 Republic of the Philippines	47	ルートヴィヒスブルク教育大学 Ludwigsburg University of Education	2002.3.27	
教育学部 Faculty of Education	ドイツ連邦共和国 Federal Republic of Germany	48	ボロマラジョナニノバラートバジラ看護大学 Boromarajonani College of Nursing Nopparat Vajira	2000.9.13
医学部 Faculty of Medicine	タイ王国 Kingdom of Thailand	49	コンケン大学医学部 Faculty of Medicine, Khon Kaen University	2016.7.13
		50	日印再生医療センター Nichi-In Centre for Regenerative Medicine	2007.4.9
	インド India	51	大連医科大学 Dalian Medical University	2008.10.27
		52	浙江大学医学部 Zhejiang University School of Medicine	2016.1.27
		53	揚州大学医学部 Yangzhou University School of Medicine	2016.10.31
	台湾 Taiwan	54	台北榮民総醫院 Taipei Veterans General Hospital	2018.2.7
	ベトナム社会主義共和国 Socialist Republic of Viet Nam	55	ホーチミン市医科薬科大学 University of Medicine and Pharmacy - Ho Chi Minh City	2012.6.19
大韓民国 Republic of Korea	56	漢陽大学セラミック工程研究センター Ceramic Processing Research Center, Hanyang University	2017.9.1【更新】	
工学部 Faculty of Engineering	インドネシア共和国 Republic of Indonesia	57	ブラビジャヤ大学工学部 Faculty of Engineering, Brawijaya University	2007.10.4
		58	パジャジャラン大学数学自然科学部 Faculty of Mathematics and Natural Sciences, Universitas Padjadjar	2019.7.19
	中華人民共和国 People's Republic of China	59	西南交通大学交通運輸学院 College of Traffic and Transportation, Southwest Jiaotong University	2011.10.17
		60	杭州电子科技大学 Hangzhou Dianzi University	2016.10.12
		61	マレーシア・ペルリス大学 Universiti Malaysia Perlis	2020.2.5
タイ王国 Kingdom of Thailand	62	ナレスアン大学 Naresuan University	2014.6.30	
生命環境学部 Faculty of Life and Environmental Sciences	スリランカ民主社会主義共和国 Democratic Socialist Republic of Sri Lanka	63	ルフナ大学 University of Ruhuna	2015.3.30
		64	ベトナム国家大学ホーチミン市校 国際大学バイオテクノロジー学部 School of Biotechnology International University Vietnam National University of HCM City	2019.7.26
国際交流センター Center for International Education and Exchange	アメリカ合衆国 United States of America	65	ノーザン・アイオワ大学 University of Northern Iowa	2017.9.20
		66	グランド・ビュー大学 Grand View University	2018.2.26
	カナダ Canada	67	ケンタッキー大学ESLセンター (CESL) Center for English as a Second Language, College of Arts and Sciences, University of Kentucky	2019.5.23
		68	ブリティッシュ・コロンビア大学イングリッシュ・ランゲージ・インスティテュート English Language Institute, University of British Columbia	2008.10.29

過去5年間の留学生数 Number of International Students(2017-2021)

※各年度の在籍者数は、5月1日現在の人数。 As of May 1, Every year.

受入年度 Term	国費 Mext							政府派遣学生等 Foreign Government							私費 Private							合計 Total
	学部 Under graduates			大学院 Graduate Students				合計 Total	学部 Under graduates			大学院 Graduate Students				合計 Total	合計 Total					
	正規 Regular	非正規 Irregular	小計 Total	正規 Regular	非正規 Irregular	小計 Total	合計 Total		正規 Regular	非正規 Irregular	小計 Total	正規 Regular	非正規 Irregular	小計 Total	合計 Total							
2017	0	0	0	14	2	16	16	26	0	26	0	0	0	26	36	18	54	73	6	79	133	175
2018	0	0	0	17	1	18	18	22	0	22	0	0	22	40	18	58	72	9	81	139	179	
2019	0	0	0	18	0	18	18	16	0	16	0	0	16	43	28	71	86	3	89	160	194	
2020	0	0	0	15	2	17	17	12	0	12	0	0	12	55	21	76	121	3	124	200	229	
2021	0	0	0	15	1	16	16	11	0	11	0	0	11	59	30	89	118	4	122	211	238	

国籍・地域別留学生数 Number of International Students by nationalities

令和3年5月1日現在 As of May 1, 2021

国・地域 Nationalities	大学院生 Graduate Students			学部生 Undergraduates			研究生 Research Students		特別聴講学生等 Occasional Students etc.		計 Total			合計 Total
	国費 Mext	政府派遣 Foreign Government	私費 Private	国費 Mext	政府派遣 Foreign Government	私費 Private	国費 Mext	私費 Private	政府派遣 Foreign Government	私費 Private	国費 Mext	政府派遣 Foreign Government	私費 Private	
	中華人民共和国 People's Republic of China	1		88			41		24		7	1	0	
マレーシア Malaysia			5		11	6					0	11	11	22
ベトナム社会主義共和国 Socialist Republic of Viet Nam	1		10			5					1	0	15	16
バングラデシュ人民共和国 People's Republic of Bangladesh	4		4								4	0	4	8
タイ王国 Kingdom of Thailand	1		3								1	0	3	4
ネパール連邦民主共和国 Federal Democratic Republic of Nepal	2		2								2	0	2	4
大韓民国 Republic of Korea			1			3					0	0	4	4
インドネシア共和国 Republic of Indonesia	2		1								2	0	1	3
ガーナ共和国 Republic of Ghana	2										2	0	0	2
スリランカ民主社会主義共和国 Democratic Socialist Republic of Sri Lanka	1		1								1	0	1	2
台湾 Taiwan						2					0	0	2	2
モンゴル国 Mongolia						2					0	0	2	2
英国 United Kingdom of Great Britain and Northern Ireland										2	0	0	2	2
パキスタン・イスラム共和国 Islamic Republic of Pakistan	1										1	0	0	1
ケニア共和国 Republic of Kenya	1										1	0	0	1
ナミビア共和国 Republic of Namibia			1								0	0	1	1
マダガスカル共和国 Republic of Madagascar			1								0	0	1	1
パナマ共和国 Republic of Panama							1				1	0	0	1
ドイツ連邦共和国 Federal Republic of Germany										1	0	0	1	1
計 Total	16	0	117	0	11	59	1	24	0	10	17	11	210	238

海外派遣学生 Studying Abroad

令和2年度 (In 2020-2021)

派遣国名 Countrise	大学名 Universities	6ヶ月以上 6months and more	6ヶ月未満 less than 6 month	備考 Remarks
ドイツ連邦共和国 Federal Republic of Germany	ルートヴィヒスブルク教育大学 Ludwigsburg University of Education	0	0	教育学部独自プログラム
	ドレスデン工科大学 Technology University Dresden	1	0	交換留学プログラム
タイ王国 Kingdom of Thailand	プリンス・オブ・ソングラー大学 Prince of Songkla University	0	0	夏季海外研修プログラム
英国 United Kingdom of Great Britain and Northern Ireland	オックスフォード・ブルックス大学 Oxford Brookes University	1	0	交換留学プログラム
	レスター大学 University of Leicester	0	3	春季海外研修オンラインプログラム
アメリカ合衆国 United States of America	イースタン・ケンタッキー大学 Eastern Kentucky University	1	0	交換留学プログラム
	アイオワ大学 University of Iowa	0	0	医学部医学科独自プログラム
	ノーザン・アイオワ大学 University of Northern Iowa	0	7	春季海外研修オンラインプログラム
	グランド・ビュー大学 Grand View University	0	0	夏季海外研修プログラム
	ケンタッキー大学 University of Kentucky	0	0	夏季海外研修プログラム
カナダ Canada	ハワイ大学 University of Hawaii	1	0	研究留学
カナダ Canada	ブリティッシュ・コロンビア大学イングリッシュ・ランゲージ・インスティテュート English Language Institute University of British Columbia	0	11	春季海外研修オンラインプログラム
中華人民共和国 People's Republic of China	四川大学 Sichuan University	0	0	工学部独自プログラム
スロベニア共和国 Republic of Slovenia	リュブリャナ大学 University of Ljubljana	1	0	交換留学プログラム
フランス共和国 French Republic	ポー・エ・デュ・ベイ・ド・ラドゥール大学 The Universite de Pau et Des Pays De l'Adour	0	1	エラスムス交換留学プログラム
計 Total		5	22	

附属学校園 ATTACHED SCHOOLS

附属小学校・附属中学校 Elementary School and Junior High School

令和3年5月1日現在 As of May.1.2021

学校 Schools	入学定員 Fixed Enrollment	総定員 Total	学級数 Classes		現員 Present Enrollment						計 Total
			1学年当り Per School Year	全学年 Total	1学年 1st Year	2学年 2nd Year	3学年 3rd Year	4学年 4th Year	5学年 5th Year	6学年 6th Year	
小学校 Elementary School	105	630	3	18	104	104	104	99	104	98	613
中学校 Junior High School	144	432	4	12	144	143	143				430

附属特別支援学校 Special Needs Education School for Children with Intellectual Disabilities 令和3年5月1日現在 As of May.1,2021

附属幼稚園 Kindergarten 令和3年5月1日現在 As of May.1,2021

部 Level	総定員 Fixed Enrollment	学級数 Classes	現員 Present Enrollment						計 Total	教育区分 Division	総定員 Fixed Enrollment	組数 Classes	現員 Present Enrollment			
			低学年 1st & 2nd Years	中学年 3rd & 4th Years	高学年 5th & 6th Years	1学年 1st Year	2学年 2nd Year	3学年 3rd Year								
小学部 Elementary School Level	18	3	6	7	4							17	3歳児 3-Years Olds	35	2	28
中学部 Junior High School Level	18	3				6	6	7				19	4歳児 4-Years Olds	35	1	31
高等部 Senior High School Level	24	3				8	3	9				20	5歳児 5-Years Olds	35	1	35
計 Total	60	9	6	7	4	14	9	16				56	合計 Total	105	4	94

主な教育研究採択プロジェクト MAIN BIG PROJECTS

(単位：千円)

財源	事業名等	担当省庁等	研究課題等	R2年度 受入額	研究期間
補助金	地域産学官連携科学技術振興事業費補助金（イノベーションシステム整備事業）	文部科学省	地域イノベーション・エコシステム形成プログラム（水素社会に向けた「やまなし燃料電池バレー」の創成）	130,387	H29年度- R3年度
補助金	研究拠点形成費等補助金（卓越大学院プログラム）	文部科学省	パワー・エネルギー・プロフェッショナル育成プログラム	25,787	H30年度- R6年度
補助金	教員講習開設事業費等補助金	文部科学省	通信・放送・インターネット等による講習開発支援事業	1,000	R2年度
補助金	国立大学改革強化推進補助金	文部科学省	地域・大学間連携を核とした新たな地方国立大学経営の展開～国公立大学のガバナンス連携による大学改革モデルの構築～	132,822	R2年度
補助金	国立大学法人情報機器整備費補助金	文部科学省	大学等における遠隔授業の環境構築の加速による学修機会の確保	18,000	R2年度
補助金	科学技術人材育成費補助金	文部科学省	ダイバーシティ研究環境実現イニシアティブ（牽引型）	22,059	R2年度
補助金	大学改革推進事業	文部科学省	令和2年度大学改革推進等補助金(病理・法医学教育イノベーションハブの構築)	2,880	R2年度
受託事業	図書館司書教諭講習	文部科学省	令和2年度図書館司書教諭講習	439	R2年度
受託事業	水素・燃料電池産業及び医療機器産業技術人材養成講座開設事業業務委託	山梨県	水素・燃料電池産業及び医療機器産業技術人材養成講座開設事業業務委託	31,007	R2年度
受託事業	山梨県地域医療支援センター運営事業委託	山梨県	山梨県地域医療支援センター運営事業委託	23,249	R2年度
受託事業	留学生就職促進プログラム	文部科学省	留学生就職促進プログラム	10,316	R2年度- R4年度
受託研究	令和2年度子どもの健康と環境に関する全国調査甲信ユニットセンター委託業務	環境省	令和2年度子どもの健康と環境に関する全国調査甲信ユニットセンター委託業務	213,976	R2年度
受託研究	戦略的創造研究推進事業チーム型研究（CREST）	科学技術振興機構	ナノ光意思決定メカニズムの創成	24,908	H29年度- R3年度
受託研究	戦略的創造研究推進事業チーム型研究（CREST）	科学技術振興機構	プレシナプス光刺激／抑制ツールの開発とシナプス放出機構の解明	18,694	H29年度- R3年度
受託研究	戦略的創造研究推進事業個人型研究（ACT-I）情報と未来（加速）	科学技術振興機構	衛星リモートセンシングから得られる時空間ビッグデータの機械学習による地震被害の判別	13,000	R元年度- R2年度
受託研究	持続可能開発目標達成支援事業	科学技術振興機構	水資源診断と分散型浄化システムにより生活用水の安全性を確保する技術の強化と普及促進	49,789	R2年度- R3年度
受託研究	新型コロナウイルス感染症関連 国際緊急共同研究・調査支援プログラム（J-RAPID）	科学技術振興機構	下水疫学調査による新型コロナウイルスの感染流行状況のリアルタイム監視	11,450	R2年度- R3年度
受託研究	研究成果展開事業 共創の場形成支援（センター・オブ・イノベーション（COI）プログラム）	科学技術振興機構	さりげないセンシングと日常人間ドックで実現する自助と共助の社会創生拠点	8,671	R2年度
受託研究	感染症実用化研究事業肝炎等克服実用化研究事業肝炎等克服緊急対策研究事業	日本医療研究開発機構	次世代シークエンス技術を用いたc型肝炎の直接作用型抗ウイルス薬による治療後病態に影響をおよぼす因子に関する研究	34,550	R元年度- R3年度
受託研究	医療機器開発推進研究事業 医療費適正化に資する革新的医療機器の医師主導治験	日本医療研究開発機構	肝臓癌の術後生存率を高め、医療費低減を可能とする人工知能・質量分析診断支援装置の治験	47,292	H30年度- R3年度
受託研究	革新的技術による脳機能ネットワークの全容解明プロジェクト	日本医療研究開発機構	神経動態の多重スケール機能マッピング法の開発	38,424	R元年度- R5年度
受託研究	革新的技術による脳機能ネットワークの全容解明プロジェクト	日本医療研究開発機構	革新的細胞内シグナル伝達系操作ツールの開発	16,900	R元年度- R5年度
受託研究	革新的技術による脳機能ネットワークの全容解明プロジェクト	日本医療研究開発機構	マククザルを用いた聴覚予測神経回路基板の解明	10,400	R元年度- R5年度
受託研究	再生医療実用化研究事業	日本医療研究開発機構	ヒト多能性幹細胞株を均質にするための培地添加物	13,000	R元年度- R2年度
受託研究	橋渡し研究戦略的推進プログラム	日本医療研究開発機構	ヒトリコンビナント MMP-7（KTP-001）を用いた腰椎椎間板ヘルニアに対する医師主導治験	21,441	R2年度
受託研究	再生医療実現拠点ネットワークプログラム 再生医療の実現化支援課題	日本医療研究開発機構	再生医療研究とその成果の応用に関する倫理的課題の解決支援「小児・公衆衛生に関する支援・教育・研究」	19,500	R2年度- R4年度
受託研究	新興・再興感染症に対する革新的医薬品等開発推進研究事業	日本医療研究開発機構	メカニズムに基づく抗SARS-CoV-2薬の創薬を目指した研究 分担課題： Transcriptome解析による抗ウイルス機構の解明	15,600	R2年度
受託研究	NEDO先導研究プログラム／エネルギー・環境新技術先導研究プログラム	新エネルギー・産業技術総合開発機構	高性能アニオン交換膜を用いた水電解水素製造技術の開発	35,477	R1年度- R3年度
受託研究	燃料電池等利用の飛躍的拡大に向けた共通課題解決型産学官連携研究開発事業	新エネルギー・産業技術総合開発機構	高効率・高出力・高耐久PEFCを実現する革新的材料の研究開発事業	315,184	R2年度- R4年度
受託研究	燃料電池等利用の飛躍的拡大に向けた共通課題解決型産学官連携研究開発事業	新エネルギー・産業技術総合開発機構	広温湿度作動 PEFC を実現する先端的材料コンセプトの創出	43,879	R2年度- R4年度
受託研究	燃料電池等利用の飛躍的拡大に向けた共通課題解決型産学官連携研究開発事業	新エネルギー・産業技術総合開発機構	高効率・高耐久・可逆作動SOFCの研究開発	43,426	R2年度- R4年度
受託研究	燃料電池等利用の飛躍的拡大に向けた共通課題解決型産学官連携研究開発事業	新エネルギー・産業技術総合開発機構	ラジカル低減機能と燃料欠乏耐性を有するアノード触媒の研究開発	35,323	R2年度- R4年度
受託研究	JICA研修員（学位課程就学者）受入委託	国際協力機構	JICA研修員（学位課程就学者）受入委託	2,330	R1年度- R5年度
受託研究	令和2年度国際共同研究事業スイスの国際共同研究プログラム	日本学術振興会	高機能アニオン膜と二機能性触媒を用いた一体化リバーシブル燃料電池(URFC)	9,897	R1年度- R4年度

論文生産状況 (クラリベイトアナリティクス (旧社名:トムソンロイター) 自然科学系論文22分野別)

THE THESIS PRODUCTION RESULTS (CLARIVATE ANALYTICS : ESSENTIAL SCIENCE INDICATORS22)

令和2年1月1日～12月31日 January 1st-December 31st, 2020

分野 Subject Area	論文数 Documents
農学 Agricultural Sciences	10
生物学・生化学 Biology & Biochemistry	40
化学 Chemistry	51
臨床医学 Clinical Medicine	236
コンピューターサイエンス Computer Science	15
経済学・ビジネス Economics & Business	0
工学 Engineering	24
環境・生態学 Environment/Ecology	38
地球科学 Geosciences	5
免疫学 Immunology	18
物質科学 Materials Sciences	28

分野 Subject Area	論文数 Documents
数学 Mathematics	8
微生物学 Microbiology	10
分子生物学・遺伝学 Molecular Biology & Genetics	26
総合 Multidisciplinary	0
神経科学・行動 Neuroscience & Behavior	40
薬理学・毒物学 Pharmacology & Toxicology	8
物理学 Physics	31
植物・畜産学 Plant & Animal Science	13
心理学・精神医学 Psychology/Psychiatry	18
社会科学・一般 Social Sciences, general	7
宇宙科学 Space Science	3
計	629

包括・研究連携協定 AGREEMENTS WITH LOCAL GOVERNMENTS & CORPORATIONS

令和3年3月31日現在 As of March 31, 2021

区分 Classification	協定区分 Agreement Area	連絡先 Name	締結日 Agreement Date
地方自治体 Local Authorities	包括的連携協定 Comprehensive Cooperation Agreement	山梨県 Yamanashi Prefecture	2005.3.28
		甲府市 Kofu City	2005.10.7
		山梨市 Yamanashi City	2006.11.22
		中央市 Chuo City	2006.12.19
		北杜市 Hokuto City	2010.3.24
		南アルプス市 Minami-Alps City	2012.6.28
		甲州市 Koshu City	2015.11.12
		甲斐市 Kai City	2016.6.30
		韮崎市 Nirasaki City	2017.3.29
		笛吹市 Fuefuki City	2017.8.22
		富士河口湖町 Fujikawaguchiko Town	2018.1.24
		鳴沢村 Narusawa Village	2018.4.11
		昭和町 Showa Town	2018.7.25
		道志村 Doshi Village	2019.12.16
山梨県警察 Yamanashi Police	2020.01.21		
	事業連携協定 Cooperation Business Agreement	岡谷市 Okaya City	2004.6.30
公益法人等 Non Profit Organizations	包括的連携協定 Comprehensive Cooperation Agreement	山梨県ワイン酒造組合 Yamanashi Prefecture Wine Manufacturers' Association	2005.7.3.8
		甲府商工会議所 The Kofu Chamber of Commerce & industry	2005.8.23
		山梨県水晶宝飾協同組合 Yamanashi Federation of Crystal,Gem and Jewellery Association	2005.8.25
		富士吉田商工会議所 Fujiyoshida Chamber of Commerce & industry	2005.12.13
		一般財団法人 仲田育成事業財団 Nakata Foundation	2014.7.3
企業 (金融機関) Enterprise (Financial Institution)	包括的業務連携 Comprehensive Cooperation Business Agreement	山梨中央銀行 Yamanashi Chuo Bank	2005.7.11
		甲府信用金庫 Kofu Shinkin Bank	2005.12.21
		山梨信用金庫 Yamanashi Shinyokinko	2006.4.25
企業 (医薬品開発支援) Drug Development Support	研究等連携協定 Research collaboration agreement	シミックホールディングス(株) CMIC HOLDINGS Co., Ltd.	2018.11.26
企業 (製造業) Enterprise (Manufacturing)	包括的研究連携協定 Comprehensive research collaboration agreement	東京エレクトロン (株) Tokyo Electron Ltd.	2004.6.25
		タマ生化学 (株) Tama Biochemistry Co., Ltd.	2005.5.25
		(株) シャトレーゼ Chateraise Co., Ltd.	2005.12.7
		(株) はくばく Hakubaku Co., Ltd.	2006.11.1
その他 Others	包括的連携協定 Comprehensive cooperation agreement	早稲田大学 Waseda University	2008.12.3
		山梨県・山梨県立大学 Yamanashi Pref. and Yamanashi Prefectural University	2019.5.23
		明治大学 Meiji University	2020.3.18
		産学連携協力 Industry-academia collaboration	山梨経済同友会 Yamanashi Association of Corporate Executives

特許出願件数 PATENTS

特許権・特許出願 Patents and Patent Applications

令和3年4月1日現在 As of April 1, 2021

国内 Japan		外国 Foreign								
出願 Pending	登録 Registered	PCT出願 (指定国移行前) International Application (International Stage)	米国 U.S.A		ヨーロッパ Europe		アジア Asia		その他 Others	
			出願 Pending	登録 Registered	出願 Pending	登録 Registered	出願 Pending	登録 Registered	出願 Pending	登録 Registered
176	265	23	21	65	8	38	19	27	1	1

財務年度計画BUDGET(FY2021)

令和3年度 In 2021-2022

収入 Income

(単位：百万円) (In Million Yen)

区分 Division		金額 Amount of Money
運営費交付金 Grant for Administration		9,412
施設整備費補助金 Subsidy for Maintenance of Institutions		1,445
船舶建造費補助金 Subsidy for Ship Building Expenses		0
施設整備資金貸付金償還時補助金 Subsidy for Settlement of Maintenance of Institutions		0
補助金等収入 Profits from Subsidy etc		0
大学改革支援・学位授与機構施設費交付金 Grant from the National Institution for academic Degrees and Quality Enhancement of Higher Education		36
自己収入 Self-Incomes	授業料・入学金及び検定料収入 Tuition, Entrance Fee and Examination Fee	2,858
	附属病院収入 Hospital Profit	20,955
	財産処分収入 School Property	0
	雑収入 Miscellany	496
産学連携等研究収入及び寄付金収入等		1,724
引当金取崩 Breakdown of a Reserve Fund		0
長期借入金収入 Subsidy for Long-term Debt		5,406
貸付回収金 Collection of Loan		0
目的積立金取崩 Purpose Financial Reserve Conversion		0
計 Total		42,332

令和3年度 In 2021-2022

支出Outgo

(単位：百万円) (In Million Yen)

区分 Division		金額 Amount of Money
業務費 Expenses	教育研究経費 Education and Study	10,864
	診療経費 Medical Examination and Treatment	21,957
施設整備費 Expense of Maintenance of Institutions		6,887
船舶建造費 Ship Building Expenses		0
補助金等 Subsidy etc.		0
産学連携等研究経費及び寄附金事業費等 Expenses of Industry-University Corporation, Domination business, etc.		1,724
貸付金 Loan		0
長期借入金償還金 Repayment of Long-term Debt		900
大学改革支援・学位授与機構施設費納付金 NIAD-QE Payment of Institution		0
計 Total		42,332

外部資金等 EXTERNAL (FY2020)

令和2年度 In 2020-2021

補助金等 Subsidy etc.

(単位：円) (In Yen)

区分 Classification	件数 Numbers	金額 Amount of Money
受託研究 Commissioned Research	255	1,280,596,479
共同研究 Joint Research	118	186,056,212
受託事業 Commissioned Project	103	100,689,124
奨学寄附金 Grant and Endowment	645	472,527,420
教育研究支援基金 Endowment for Education and Research	282	12,537,371
大村智記念基金 Satoshi Omura Memorial Fund	10	490,000
山梨工業会奨学基金 Yamanashikogyokai Scholarship Fund	6	350,000
教育学域教育研究基金 Fund for Education and Research in Education	3	1,300,000
医学部教育研究基金 Fund for Education and Research in Medicine	856	105,598,272
工学域教育研究基金 Fund for Education and Research in Engineering	13	1,890,000
生命環境学域教育研究基金 Fund for Education and Research in Life and Environmental Sciences	1	30,000
古本募金 Book donation program	23	79,785
その他の補助金 Others	49	2,013,424,013
科学研究費補助金 Subsidies e.g. Grant-in-Aid for Scientific Research	507	776,362,515

土地・建物面積 LAND & BUILDINGS

令和3年5月1日現在 As of May 1, 2021

区分 Division	敷地面積 Land	建物延面積 Building
甲府西キャンパス Kofu West Campus	66,860 m ²	51,211 m ²
甲府東キャンパス Kofu East Campus	91,413 m ²	46,349 m ²
教育学部附属小・中学校,幼稚園及び附属ワイン科学研究センター Elementary School and Junior High School,	57,239 m ²	15,807 m ²
医学部キャンパス Medical Campus	223,403 m ²	140,148 m ²
その他 Others	130,363 m ²	36,921 m ²
計 Total	569,278 m ²	290,436 m ²

図書館利用状況 UNIVERSITY LIBRARY

蔵書数 Holdings

令和3年3月31日現在 As of March 31, 2021

図書・雑誌受入数 Annual Acquisition

令和3年3月31日現在 As of March 31, 2021

区分 Classification	図書 (単位:冊) Books			雑誌 (単位:種) Journals		
	和図書 Japanese Books	洋図書 Foreign Books	合計 Total	和雑誌 Japanese Journals	洋雑誌 Foreign Journals	合計 Total
本館 Main Library	341,544	123,926	465,470	7,557	2,503	10,060
分館 Medical Branch	57,090	41,734	98,824	1,983	1,335	3,318
合計 Total	398,634	165,660	564,294	9,540	3,838	13,378

区分 Classification	図書 (単位:冊) Books			雑誌 (単位:種) Journals		
	和図書 Japanese Books	洋図書 Foreign Books	合計 Total	和雑誌 Japanese Journals	洋雑誌 Foreign Journals	合計 Total
本館 Main Library	1,930	35	1,965	581	43	624
分館 Medical Branch	1,356	8	1,364	393	25	418
合計 Total	3,286	43	3,329	974	68	1,042

図書館サービスの状況 Services

令和3年3月31日現在 As of March 31, 2021

区分 Classification	開館日数 Open Days	入館者数 Visitors		館外貸出冊数 Lending			参考調査件数 Reference Services	貸借 (単位:冊) Interlibrary Loan Service		文献複写 (単位:件) Interlibrary Copying Service	
		学内者 University	学外者 Others	学生 Students	教職員 Staff	学外者 Others		貸出 Lending	借受 Borrowing	受付 Request Received	依頼 Request Made
本館 Main Library	250	41,032	19	15,044	3,248	0	1,876	90	154	579	809
分館 Medical Branch	285	77,016	3	9,391	3,092	12	1,988	52	86	1,458	1,352
合計 Total	535	118,048	22	24,435	6,340	12	3,864	142	240	2,037	2,161

全学契約電子ジャーナル (2021) Electronic Journal (E-Journal)

出版社パッケージ Publishing Packages

- ACS Web Editions and affiliated Products
- APS-ALL PACKAGE
- Oxford University Press
- ScienceDirect
- SpringerLink
- Wiley Online Library
- IEEE Computer Society Digital Library (CSDL)

個別タイトル Individual titles

- Cell
- JAMA : the journal of the American Medical Association
- Molecular Cell
- Nature
- Nature cell biology
- Nature genetics
- Nature immunology

- Nature medicine
- Nature neuroscience
- Neuron
- New England journal of medicine = NEJM
- Proceedings of the National Academy of Sciences of the United States of America
- Science
- Structure

保健管理センター利用状況 HEALTH CARE CENTER

<甲府キャンパス> Kofu Campus

(令和2年度) (in2020)

区分 Classification	診察・相談 Out Patient	医療機関紹介 Reference	休養 Rest	予防接種 Immunization	定期健康診断 Annual Health Checkup	健康診断証明書発行 Issue of Medical Certificate
学生 Students	182	4	33	311	1,268	1,227
教職員 Staff	157	8	21	479	616	2
計 Total	339	12	54	790	1,884	1,229

<医学部キャンパス> Medical Campus

区分 Classification	診察・相談 Out Patient	医療機関紹介 Reference	休養 Rest	予防接種 Immunization	定期健康診断 Annual Health Checkup	健康診断証明書発行 Issue of Medical Certificate
学生 Students	54	44	3	1,011	780	77
教職員 Staff	414	339	5	2,464	1,833	1
計 Total	468	383	8	3,475	2,613	78

附属病院診療実績 CLINICAL RESULTS

診療科別病床及び患者数 Bedspace and Patients Classified

令和2年度 In 2020-2021

診療科 Clinical Departments	病床数 Bedspac	延患者数 Number of Patients		
		入院患者 Inpatients	外来患者 Outpatients	救急患者数 Emergency Patients
消化器内科 (第一内科) Gastroenterology and Hepatology (Internal Medicine1)		15,400	27,543	617
循環器内科、呼吸器内科 (第二内科) Cardiovascular Medicine/Pulmonary Medicine (Internal Medicine2)		11,946	15,519	678
糖尿病・内分泌内科、腎臓内科、リウマチ膠原病内科 (第三内科) Diabetes and Endocrinology / Nephrology/Rheumatology (Internal Medicine3)		8,744	21,675	257
神経内科 Neurology		4,899	8,817	139
血液・腫瘍内科 Hematology and Oncology		5,905	9,932	83
小児科 Pediatrics		10,546	9,283	231
精神科 Psychiatry		8,019	18,644	62
皮膚科 Dermatology		4,042	16,064	139
形成外科 Plastic, Reconstructive and Aesthetic Surgery		1,529	1,940	16
消化器外科、乳腺・内分泌外科 (第一外科) Digestive Surgery / Breast and Endocrine Surgery (Surgery1)		14,131	20,881	385
心臓血管外科、呼吸器外科、小児外科 (第二外科) Cardiovascular Surgery / General Thoracic Surgery / Pediatric Surgery (Surgery2)		8,451	8,331	233
整形外科 Orthopedic surgery		13,762	14,683	192
脳神経外科 Neurosurgery		9,595	8,768	423
麻酔科 Anesthesiology		170	4,602	1
産婦人科 Obstetrics and Gynecology		14,361	27,013	1,330
泌尿器科 Urology		7,478	14,762	220
眼科 Ophthalmology		9,383	29,385	163
頭頸部・耳鼻咽喉科 Head and Neck, Ear, Nose and Throat Surgery		8,042	15,270	169
放射線治療科、放射線診断科 Radiation Oncology / Diagnostic Radiology		2,066	14,892	19
歯科口腔外科 Oral and Maxillofacial Surgery		1,154	11,183	81
救急科 Emergency and Critical Care Medicine		1,789	1,105	1,282
総合診療部 Department of General Medicine and Infection Control		0	5,506	0
計 Total	618	161,412	305,798	6,720

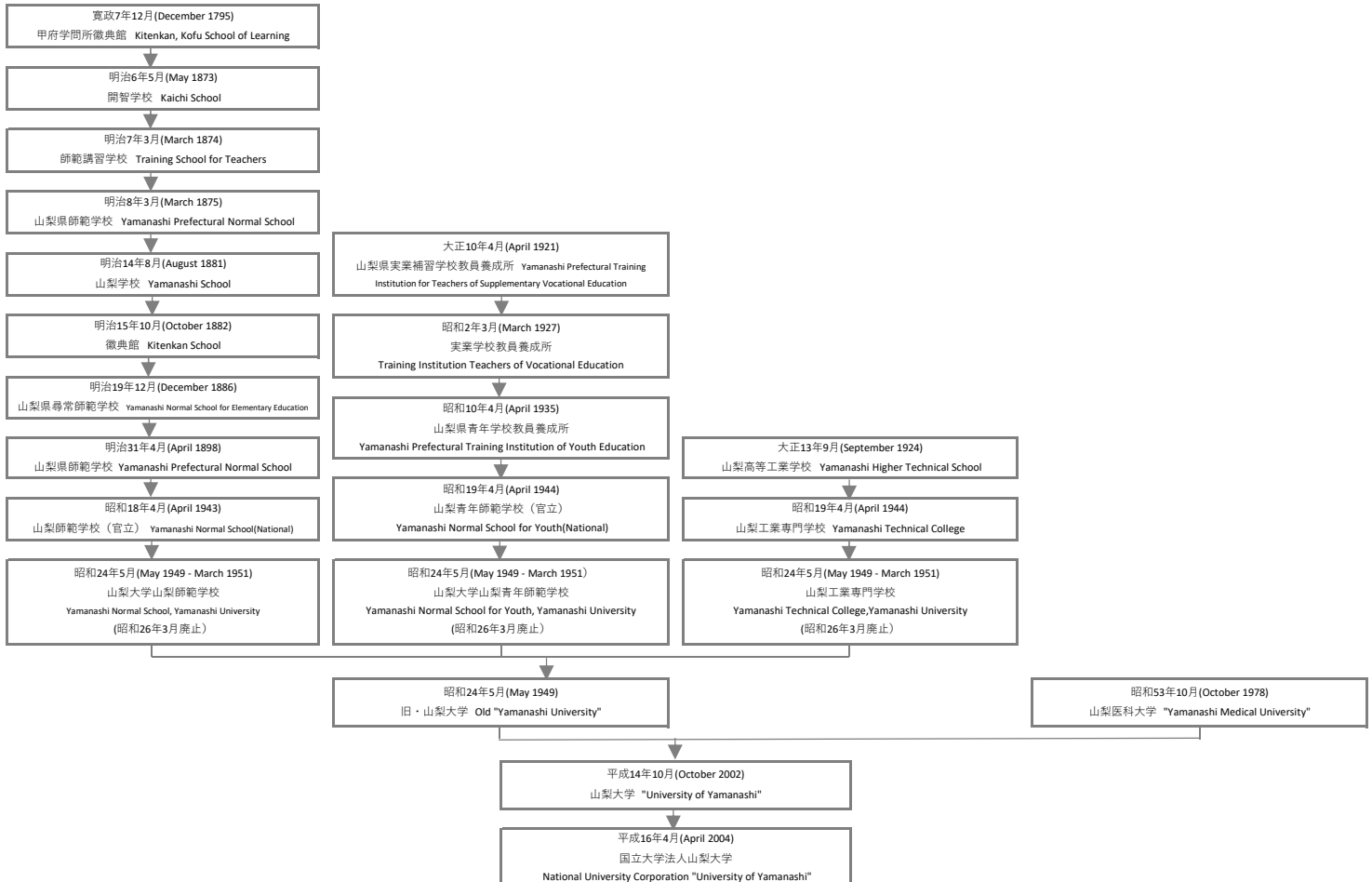
年表・沿革 HISTORY

年表 Chronological Table

年月 Date	旧・山梨大学 Old "Yamanashi University"	旧・山梨医科大学 Old "Yamanashi Medical University"
昭和 24 年 5 月 May 1949	・山梨大学開学。山梨師範学校と山梨青年師範学校を合わせて学芸学部とし、山梨工 業専門学校を工学部とする Yamanashi University was established. ("Faculty of Liberal Arts and Science" and "Faculty of Engineering")	
昭和 25 年 4 月 April 1950	・工学部附属発酵化学研究施設設置 "Institute of Enology and Viticulture"	
昭和 32 年 4 月 April 1957	・工学専攻科設置 "Advanced Program of Engineering"	
昭和 37 年 4 月 April 1962	・工学部附属無機合成研究施設設置 "Institute of Inorganic Synthesis"	
昭和 40 年 4 月 April 1965	・大学院工学研究科（修士課程）設置 "Graduate School of Engineering (Master's Course)"	
昭和 41 年 4 月 April 1966	・学芸学部を教育学部に改組 "Faculty of Liberal Arts and Science" was changed to "Faculty of Liberal Arts and Education"	
昭和 42 年 4 月 April 1967	・教育専攻科設置 "Advanced Program of Education"	
昭和 44 年 4 月 April 1969	・保健管理センター設置 "Health Care Center"	
昭和 53 年 10 月 October 1978		・山梨大学構内において山梨医科大学開学 "Yamanashi Medical University" was established
昭和 54 年 4 月 April 1979	・特殊教育特別専攻科設置 "Special Advanced Program in Special Education"	
昭和 58 年 4 月 April 1983		・附属病院設置 "University Hospital"
昭和 58 年 10 月 October 1983		・附属病院診療業務開始 Medical Examination and Treatment were begun.
昭和 61 年 4 月 April 1986		・大学院医学研究科博士課程設置 "Graduate School of Medicine"
平成元年 4 月 April 1989	・工学部改組（全学科を改組し、4 学科を設置） "Faculty of Engineering" was altered.	
平成元年 5 月 May 1989	・教育学部附属実践研究指導センター設置 "Center for Educational Research and Teacher Development"	
平成 2 年 6 月 June 1990	・地域共同開発研究センター設置 "Cooperative Research and Development Center"	・附属実験実習機器センター設置 "Instrumental Analysis Center for Experiment"
平成 4 年 4 月 April 1992	・大学院工学研究科（博士後期課程）設置 "Graduate School of Engineering (Doctoral Course)" ・大学院工学研究科（修士課程）を同（博士前期課程）に改組 "Graduate School of Engineering (Master's Course)" was altered.	・附属動物実験施設設置 "Facility of Laboratory Animals"
平成 7 年 4 月 April 1995	・大学院教育学研究科（修士課程）設置 "Graduate School of Education (Master's Course)" ・機器分析センター設置 "Center for Instrumental Analysis"	・看護学科設置 "School of Nursing"
平成 9 年 4 月 April 1997	・総合情報処理センター設置 "Integrated Information Processing Center"	
平成 10 年 4 月 April 1998	・教育学部を教育人間科学部に改組 "Faculty of Liberal Arts and Education" was changed to "Faculty of Education and Human Sciences" ・工学部改組（循環システム工学科を設置） "Faculty of Engineering" was altered.	・保健管理センター設置 "Health Care Center"
平成 11 年 4 月 April 1999		・大学院医学研究科を同医学系研究科に改称 "Graduate School of Medical Research" was altered. ・大学院医学系研究科（修士課程）看護学専攻設置 "Graduate School of Nursing (Master's Course)"
平成 12 年 4 月 April 2000	・工学部附属発酵化学研究施設を同ワイン科学研究センターに改組 "Institute of Enology and Viticulture" was altered.	
平成 12 年 5 月 May 2000	・「山梨医科大学との統合推進に関する合意書」に調印 Statement of Mutual Agreement for Promoting Integration with "Yamanashi Medical University" was signed.	・「山梨大学との統合推進に関する合意書」に調印 'Statement of Mutual Agreement for Promoting Integration with "Yamanashi University"' was signed.
平成 13 年 4 月 April 2001	・クリーンエネルギー研究センター設置 "Clean Energy Research Center" ・教育人間科学部附属実践研究指導センターを同教育実践総合センターに改組 "Center for Educational Research and Teacher Development" was changed to "Center for Educational Research"	
平成 14 年 4 月 April 2002	・工学部附属無機合成研究施設を同クリスタル科学研究センターに改組 "Institute of Inorganic Synthesis" was changed to "Center for Crystal Science Technology" ・大学院工学研究科（博士前期課程）を改組 "Graduate School of Engineering (Master's Course)" was altered.	・附属実験実習機器センターおよび動物実験施設を廃止し、総合分析実験センターを設置 "Instrumental Analysis Center for Experiment" and "Facility of Laboratory Animals" were changed to "Center for Life Science Research"
平成 14 年 10 月 October 2002	・旧・山梨大学と旧・山梨医科大学を統合し、山梨大学が開学 "Yamanashi University" and "Yamanashi Medical University" were unified, and "University of Yamanashi" was established. ・医学部附属病院病院経営管理部、安全管理部、卒後臨床研修センター設置 "Department of Hospital Administration" "Department of Medical Safety Management" and "Postgraduate Clinical Training Center"	
平成 15 年 4 月 April 2003	・大学院医学系研究科および工学研究科を廃止し、大学院医学工学総合研究部・教育部を設置 "Graduate School of Medical Research" and "Graduate School of Engineering" were changed to "Interdisciplinary Graduate School of Medicine and Engineering" ・留学生センター設置 "Center for Foreign Students" ・医学部附属病院医療福祉支援センター設置 "Medical Care Networking Center"	
平成 15 年 10 月 October 2003	・知的財産経営戦略本部設置 "Intellectual Property Management-strategy Headquarters"	
平成 16 年 4 月 April 2004	・国立大学法人山梨大学が発足 "National university Corporation University of Yamanashi" was established.	
平成 17 年 4 月 April 2005	・大学教育研究開発センター設置 "Research and Development Center for Higher Education" ・工学部附属ものづくり教育実践センター設置 "Center for Creative Technology" ・医学部附属病院栄養管理部設置 "Department of Nutritional Management"	
平成 19 年 4 月 April 2007	・キャリアセンター設置 "Career Center" ・工学部附属国際流域環境研究センター設置 "International Research Center for River Basin Environment"	
平成 20 年 4 月 April 2008	・燃料電池ナノ材料研究センター設置 "Fuel cell Nanomaterials Center"	
平成 21 年 1 月 January 2009	・医学部附属病院医師キャリア形成センター設置 "MD Career Development Center"	

平成 22 年 2 月 February 2010	・男女共同参画推進本部設置 “Gender Equality Promotion Headquarters”
平成 22 年 4 月 April 2010	・教職大学院（教育実践創成専攻）設置 “Advanced Studies on Transforming Educational Practice”
平成 23 年 1 月 January 2011	・附属出生コホート研究センター設置 “Center for Birth Cohort Studies”
平成 23 年 4 月 April 2011	・医学部附属病院卒後臨床研修センターおよび医師キャリア形成センターを廃止し、医学部附属病院臨床教育センター設置 “Postgraduate Clinical Training Center” and “MD Career Development Center” were changed to “Clinical Education Center”
平成 24 年 4 月 April 2012	・生命環境学部設置 “Faculty of Life and Environmental Sciences” ・教育人間科学部および工学部を改組 “Faculty of Education and Human Sciences” and “Faculty of Engineering” was altered
平成 25 年 4 月 April 2013	・山梨県地域医療支援センター設置 “Yamanashi Community Medicine Support Center”
平成 26 年 4 月 April 2014	・留学生センターおよび大学教育研究開発センターを廃止し、大学教育センター、教養教育センターおよび国際交流センター設置 “International Student Center” and “Research and Development Center for Higher Education” were changed to “Center for Higher Education”, “Center for Liberal Arts” and “Center for International Education and Exchange”.
平成 26 年 8 月 August 2014	・発生工学研究センター設置 “Advanced Biotechnology Center”
平成 26 年 10 月 October 2014	・大学院総合研究部設置 “Graduate Faculty of Interdisciplinary Research” ・COC 推進センター設置 “COC Promotion Center”
平成 27 年 1 月 January 2015	・男女共同参画推進室設置 “Gender Equality Office”
平成 27 年 12 月 December 2015	・COC 推進センターを廃止し、地域未来創造センターを設置 “COC Promotion Center” were changed to “Center for Future Community Planning”
平成 28 年 4 月 April 2016	・教育人間科学部を教育学部に改組 “Faculty of Education and Human Sciences” was changed to “Faculty of Education” ・大学院医学工学総合教育部を廃止し、大学院医工農学総合教育部を設置 “Department of Education, Integrated Graduate School of Medicine, Engineering” were changed to “Department of Education, Integrated Graduate School of Medicine, Engineering, and Agricultural Sciences”
平成 28 年 7 月 July 2016	・アドミッションセンター設置 “Admission Center”
平成 28 年 10 月 October 2016	・附属地域防災・マネジメント研究センター設置 “Disaster and Environmentally Sustainable Administration Research Center”
平成 29 年 2 月 February 2017	・大学院教育マネジメント室設置 “Graduate School Educational Management Office”
平成 30 年 4 月 April 2018	・学生サポートセンター設置 “Student Support Center”
令和元年 10 月 October 2019	・附属学際脳-免疫研究センター設置 “Interdisciplinary Brain-Immune Research Center”
令和元年 12 月 December 2019	・一般社団法人大学アライアンスやまなし設立 “General Incorporated Association University Alliance Yamanashi”
令和 2 年 4 月 April 2020	・附属 C S T センター設置 “Center for Cadaver Surgical Training”
令和 3 年 2 月 February 2021	・地域人材養成センター設置 “Regional Human Resource Development Center”
令和 3 年 4 月 April 2021	・学際脳-免疫研究センターを山梨GLIAセンターに発展的改組 “Interdisciplinary Brain-Immune Research Center” was changed to “Yamanashi Global Interdisciplinary Academy Center”

沿革 Chart



所在地・電話番号 LOCATION & TELEPHONE No.

部局 Section	所在地 Location	電話番号 Telephone No.
事務部門（甲府） Administrative Section (Kofu)	〒 400-8510 甲府市武田4-4-37 4-4-37, Takeda, Kofu, 400-8510	(代表) 055-252-1111
教育学部 Faculty of Education		055-220-8103
生命環境学部 Faculty of Life and Environmental Sciences		055-220-8803
附属教育実践総合センター Center for Educational Research		055-220-8325
附属図書館（本館） University Library (Main Library)		055-220-8063
キャリアセンター Career Center		055-220-8319
大学教育センター Center for Higher Education		055-220-8044
教養教育センター Center for Liberal Arts		055-220-8731
アドミッションセンター Admission Center		055-220-8046
保健管理センター（甲府） Health Care Center (Kofu)		055-220-8081
大学院教育マネジメント室 Graduate School Educational Management Office		055-220-8321
大村智記念学術館 Satoshi Ōmura Museum		055-220-8059
附属幼稚園 Attached Kindergarten		〒 400-0005 甲府市北新1-2-1 1-2-1, Kitashin, Kofu, 400-0005
附属小学校 Attached Elementary School	〒 400-0005 甲府市北新1-4-1 1-4-1, Kitashin, Kofu, 400-0005	055-220-8290
附属中学校 Attached Junior High School	〒 400-0005 甲府市北新1-4-2 1-4-2, Kitashin, Kofu, 400-0005	055-220-8300
附属特別支援学校 Attached Special Needs Education School for Children with Intellectual Disabilities	〒 400-0006 甲府市天神町17-35 17-35, Tenjin-cho, Kofu, 400-0006	055-220-8282
事務部門（医学部） Administrative Section (Medical)	〒 409-3898 中央市下河東1110 1110, Shimokato, Chuo, 409-3898	(代表) 055-273-1111
医学部 Faculty of Medicine		055-273-1111
附属病院 University Hospital		
附属C S Tセンター Center for Cadaver Surgical Training		
附属図書館（医学分館） University Library (Medical Branch)		
附属出生コホート研究センター Center for Birth Cohort Studies		
附属山梨GLIAセンター Yamanashi Glocal Interdisciplinary Academy Center		
総合分析実験センター Center for Life Science Research		
保健管理センター（医学部） Health Care Center (Medical)		

所在地・電話番号 LOCATION & TELEPHONE No.

部局 Section	所在地 Location	電話番号 Telephone No.
工学部 Faculty of Engineering	〒 400-8511 甲府市武田4-3-11 4-3-11, Takeda, Kofu, 400-8511	055-220-8403
附属ものづくり教育実践センター Center for Creative Technology		055-220-8622
附属国際流域環境研究センター Interdisciplinary Center for River Basin Environment		055-220-8603
附属地域防災・マネジメント研究センター Disaster and Environmentally Sustainable Administration Research Center		055-220-8524
機器分析センター Center for Instrumental Analysis		055-220-8667
国際交流センター Center for International Education and Exchange		055-220-8373
発生工学研究センター Advanced Biotechnology Center		055-220-8826
地域人材養成センター Regional Human Resource Development Center		055-220-8449
学生サポートセンター Student Support Center		055-220-8565
男女共同参画推進室 Gender Equality Office		055-220-8350
附属農場 Experimental Farm		〒 400-0841 甲府市小曲町字上五割675-1 675-1, Aza-Kamigowari, Omagari-cho, Kofu, 400-0841
附属ワイン科学研究センター The Institute of Enology and Viticulture	〒 400-0005 甲府市北新1-13-1 1-13-1, Kitashin, Kofu, 400-0005	055-220-8604
附属クリスタル科学研究センター Center for Crystal Science and Technology	〒 400-0021 甲府市宮前町 7-32 7-32, Miyamae-cho, Kofu, 400-0021	055-220-8611
クリーンエネルギー研究センター Clean Energy Research Center	〒 400-0021 甲府市宮前町 7-32 7-32, Miyamae-cho, Kofu, 400-0021	055-220-8618
燃料電池ナノ材料研究センター Fuel Cell Nanomaterials Center	〒 400-0021 甲府市宮前町6-43 6-43, Miyamae-cho, Kofu, 400-0021	055-254-7092
学生寄宿舍・芙蓉寮 Student Dormitory, `Fuyo ryo`	〒 400-0013 甲府市岩窪町中道東162-1 162-1, Nakamichihigashi, Iwakubo-cho, Kofu, 400-0013	055-252-2452
甲府国際交流会館アネックス Kofu International Residence Hall Annex		055-252-1122
学生寄宿舍・紫遥館 Student Dormitory, `Shiyo Kan`	〒 400-0015 甲府市大手1-2-11 1-2-11, Ote, Kofu, 400-0015	-
甲府国際交流会館 Kofu International Residence Hall	〒 400-0013 甲府市岩窪町中道東180 180, Nakamichihigashi, Iwakubo-cho, Kofu, 400-0013	055-252-1122
甲府国際交流会館甲斐路分館 Kofu International Residence Hall Kaiji branch	〒 400-0016 甲府市武田4-2-5 4-2-5, Takeda, Kofu, 400-0016	(受付) 055-220-8384
玉穂国際交流会館 Tamaho International Residence Hall	〒 409-3821 中央市下河東472 472, Simokato, Chuo, 409-3821	055-273-0996
鴻臚館 Guest House `Koro Kan`		(受付) 055-273-9253 (会館) 055-273-8105