

NATIONAL UNIVERSITY CORPORATION  
UNIVERSITY OF YAMANASHI  
FACT BOOK

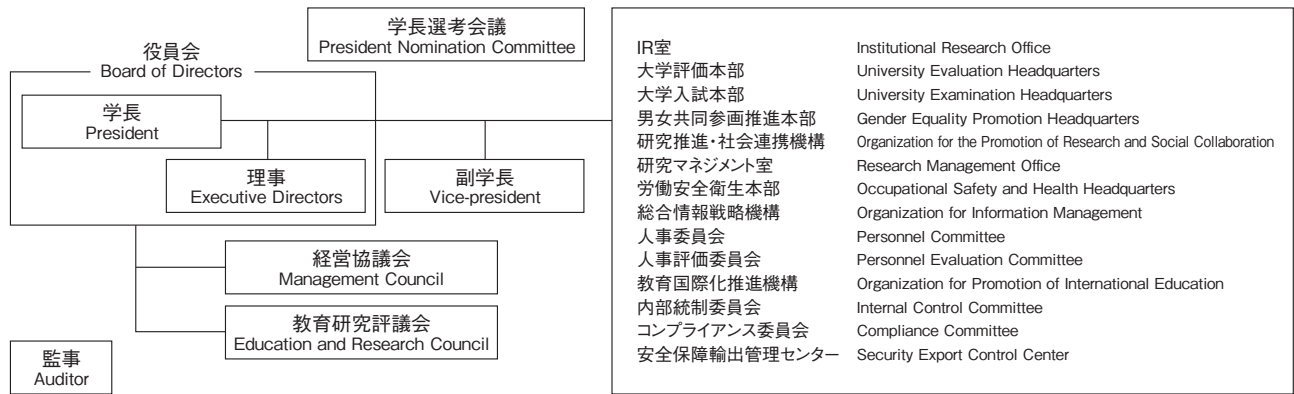
[ 地域の中核、世界の人材 ]

山梨大学データ版  
FACT BOOK  
2020-2021

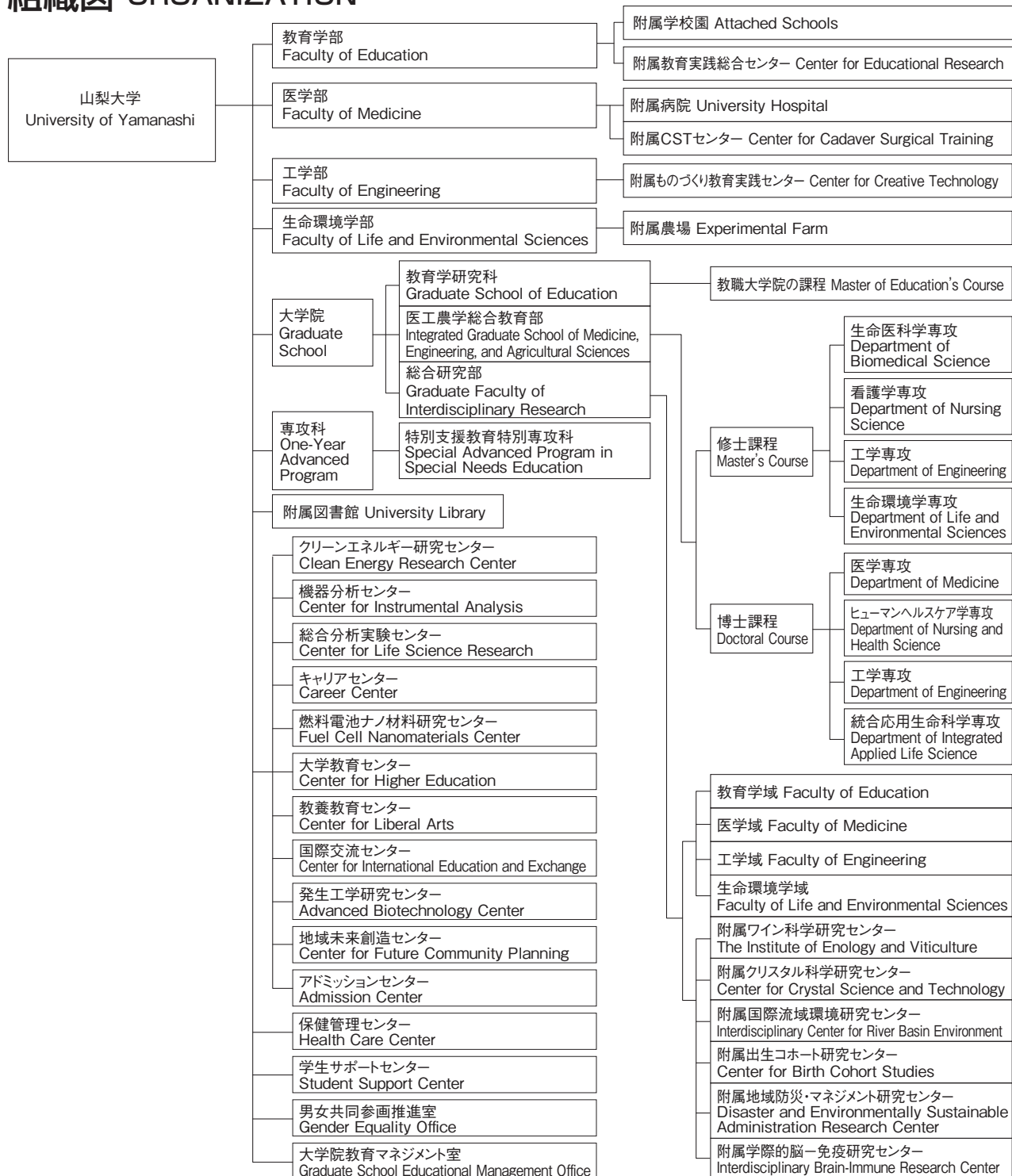
CONTENTS

|                                   |         |  |         |
|-----------------------------------|---------|--|---------|
| 運営組織図 Administrative Structure    | 1       | 論文生産状況 The Thesis Production Results                       | 14      |
| 組織図 Organization                  | 1       | 包括・研究連携協定 Agreements with Local Governments & Corporations | 14      |
| 事務組織図 Administrative Bureau       | 2       | 特許出願件数 Patents   | 14      |
| 役職員等及び運営組織 Administrative Staff   | 3 ~ 6   | 財務年度計画 Budget (FY2020)                                     | 15      |
| 職員数 University Personnel          | 6       | 外部資金等 External (FY2019)                                    | 15      |
| 学生の定員及び現員数 Students               | 7       | 土地・建物面積 Land & Buildings                                   | 15      |
| 入学志願者・入学者数 Applicants & Entrants  | 8       | 図書館利用状況 University Library                                 | 16      |
| 卒業者・修了者数 Graduates                | 9       | 保健管理センター利用状況 Health Care Center                            | 16      |
| 卒業・修了後の進路 Postgraduate Activities | 10      | 附属病院診療実績 Clinical Results                                  | 16      |
| 国際交流 International Exchange       | 11 ~ 12 | 年表・沿革 History  | 17 ~ 18 |
| 附属学校園 Attached Schools            | 12      | 所在地・電話番号 Location & Telephone No.                          | 19      |
| 主な教育研究採択プロジェクト Main Big Projects  | 13      |  |         |

# 運営組織図 ADMINISTRATIVE STRUCTURE



# 組織図 ORGANIZATION



# 事務組織図 ADMINISTRATIVE BUREAU

令和 2 年 4 月 1 日現在 As of April 1, 2020



# 役職員等及び運営組織 ADMINISTRATIVE STAFF

令和2年9月1日現在 As of September 1, 2020

|   |                             |
|---|-----------------------------|
| 学長・理事・監事・副学長・学長補佐<br>President, Executive Directors, Auditors, Vice-presidents and Advisor to the President   |                             |
| 学長<br>President   | 島田 眞路<br>SHIMADA Shinji     |
| 理事(企画・学術研究・評価・産学官連携・内部統制担当)、副学長<br>Executive Director for Planning, Scholarly Research, Evaluation, Social Collaboration and Internal Control/Vice-president                        | 早川 正幸<br>HAYAKAWA Masayuki  |
| 理事(教学・国際交流担当)、副学長<br>Executive Director for Education and International Exchange/Vice-president   | 村松 俊夫<br>MURAMATSU Toshio   |
| 理事(総務・労務・情報担当)、副学長<br>Executive Director for General, Personnel Management and Information Affairs / Vice-president   | 袖山 禎之<br>SODEYAMA Yoshiyuki |
| 理事(財務・施設担当)、副学長<br>Executive Director for Financial and Facilities Affairs / Vice-president   | 杉山 俊幸<br>SUGIYAMA Toshiyuki |
| 理事(医療担当)、副学長<br>Executive Director for Medical Affairs/Vice-president   | 武田 正之<br>TAKEDA Masayuki    |
| 理事(特命担当)・非常勤<br>Executive Director for Special Instruction (Part-time)  | 塚本 レイ子<br>TSUKAMOTO Reiko   |
| 理事(特命担当)・非常勤<br>Executive Director for Special Instruction (Part-time)  | 市川 満<br>ICHIKAWA Mitsuru    |
| 監事<br>Auditor   | 齋藤 正輝<br>SAITO Masaki       |
| 監事・非常勤<br>Auditor (Part-time)   | 八巻 佐知子<br>YAMAKI Sachiko    |
| 副学長(研究・産学官連携、国際交流担当)<br>Vice-President for Research and Social Collaboration, International Exchange  | 岩崎 甫<br>IWASAKI Masaru      |
| 副学長(大学院・男女共同参画担当)<br>Vice-President for Graduate School and Gender Equality   | 風間 ふたば<br>KAZAMA Futaba     |
| 学長補佐(財務・調達・施設・環境安全、情報システム・セキュリティ、医療担当)<br>Advisor to the President for Financial, Procurement, Facilities, Environment and Safety, Information Systems Security and Medical Affairs | 佐藤 弥<br>SATO Wataru         |
| 学長補佐(企画、学術研究、IR、広報担当)<br>Advisor to the President for Planning, Scholarly Research, Institutional Research and Public Relations   | 大塚 稔久<br>OTSUKA Toshihisa   |
| 学長補佐(企画、学術研究、広報担当)<br>Advisor to the President for Planning, Scholarly Research and Public Relations  | 堀 裕和<br>HORI Hirokazu       |
| 学長補佐(評価、教学、入試、学生支援、進路支援、IR担当)<br>Advisor to the President for Evaluation, Education, Admission, Student Supporting, Career Counseling and Institutional Research                    | 日永 龍彦<br>HINAGA Tatsuhiko   |
| 学長補佐(教学、入試、学生支援、進路支援、リスクマネジメント担当)<br>Advisor to the President for Education, Admission, Student Supporting, Career Counseling and Risk Management                                   | 時友 裕紀子<br>TOKITOMO Yukiko   |
| 学長補佐(教学、学術研究、IR担当)<br>Advisor to the President for Education, Scholarly Research and Institutional Research   | 塙 雅典<br>HANAWA Masanori     |
| 学長補佐(企画、大学間連携担当)<br>Advisor to the President for Planning and University Collaboration Promotion  | 黒澤 尋<br>KUROSAWA Hiroshi    |
| 学長補佐(産学官連携、広報担当)<br>Advisor to the President for Social Collaboration and Public Relations  | 柳田 藤寿<br>YANAGIDA Fujitoshi |
| 学長補佐(国際交流担当)<br>Advisor to the President for International Exchange   | 茅 暁陽<br>MAO Xiaoyang        |

|  |                           |
|--|---------------------------|
| 学長補佐(医療、新型コロナウイルス感染症担当)<br>Advisor to the President for Medical Affairs and COVID-19 Infection                           | 榎本 信幸<br>ENOMOTO Nobuyuki |
| 学長補佐(学術研究、社会連携、IR担当)<br>Advisor to the President for Scholarly Research, Social Collaboration and Institutional Research | 山田 徹<br>YAMADA Toru       |
| 相談役<br>Advisor to the President for General Administration   | 白沢 一男<br>SHIRASAWA Kazuo  |

|  |                             |
|--|-----------------------------|
| 役員会 Members of Board of Directors  |                             |
| 学長<br>President  | 島田 眞路<br>SHIMADA Shinji     |
| 理事(企画・学術研究・評価・産学官連携・内部統制担当)、副学長<br>Executive Director for Planning, Scholarly Research, Evaluation, Social Collaboration and Internal Control/Vice-president | 早川 正幸<br>HAYAKAWA Masayuki  |
| 理事(教学・国際交流担当)、副学長<br>Executive Director for Education and International Exchange/Vice-president  | 村松 俊夫<br>MURAMATSU Toshio   |
| 理事(総務・労務・情報担当)、副学長<br>Executive Director for General, Personnel Management and Information Affairs / Vice-president  | 袖山 禎之<br>SODEYAMA Yoshiyuki |
| 理事(財務・施設担当)、副学長<br>Executive Director for Financial and Facilities Affairs / Vice-president  | 杉山 俊幸<br>SUGIYAMA Toshiyuki |
| 理事(医療担当)、副学長<br>Executive Director for Medical Affairs/Vice-president  | 武田 正之<br>TAKEDA Masayuki    |
| 理事(特命担当)・非常勤<br>Executive Director for Special Instruction (Part-time)   | 塚本 レイ子<br>TSUKAMOTO Reiko   |
| 理事(特命担当)・非常勤<br>Executive Director for Special Instruction (Part-time)   | 市川 満<br>ICHIKAWA Mitsuru    |

|   |                            |
|---|----------------------------|
| 学長選考会議 Members of President Nomination Committee  |                            |
| 株式会社マルモ代表取締役会長<br>Chairman and Representative Director, Marumo Co., Ltd.  | 丸茂 紀彦<br>MARUMO Toshihiko  |
| 順天堂大学医学部特任教授<br>Project Professor, Juntendo University School of Medicine   | 奥村 康<br>OKUMURA Ko         |
| 木沢記念病院名誉病院長<br>Director emeritus, Kizawa Memorial Hospital  | 北島 康雄<br>KITAJIMA Yasuo    |
| 株式会社山梨中央銀行代表取締役会長<br>Chairman, The Yamanashi Chuo Bank, Ltd.  | 進藤 中<br>SHINDO Nakaba      |
| 公立大学法人山梨県立大学理事長・学長<br>President, Yamanashi Prefectural University   | 清水 一彦<br>SHIMIZU Kazuhiko  |
| シミックホールディングス株式会社代表取締役 CEO<br>CEO, CMIC HOLDINGS Co.,Ltd.  | 中村 和男<br>NAKAMURA Kazuo    |
| 大学院総合研究部教育学域長<br>Dean, Faculty of Education, Graduate Faculty of Interdisciplinary Research                         | 中村 和彦<br>NAKAMURA Kazuhiko |
| 大学院総合研究部医学域長<br>Dean, Faculty of Medicine, Graduate Faculty of Interdisciplinary Research                           | 中尾 篤人<br>NAKAO Atsuhito    |
| 大学院総合研究部工学域長<br>Dean, Faculty of Engineering, Graduate Faculty of Interdisciplinary Research                        | 熊田 伸弘<br>KUMADA Nobuhiro   |
| 大学院総合研究部生命環境学域長<br>Dean, Faculty of Life and Environmental Sciences, Graduate Faculty of Interdisciplinary Research | 奥田 徹<br>OKUDA Toru         |

|   |                       |
|---|-----------------------|
| 大学院総合研究部医学域教授<br>Professor, Faculty of Medicine, Graduate Faculty of Interdisciplinary Research   | 佐藤 弥<br>SATO Wataru   |
| 大学院総合研究部教育学域教授<br>Professor, Faculty of Education, Graduate Faculty of Interdisciplinary Research | 古家 貴雄<br>FURUYA Takao |

|  |                               |
|--|-------------------------------|
| 経営協議会 Members of Management Council  |                               |
| 学長<br>President  | 島田 眞路<br>SHIMADA Shinji       |
| 理事(企画・学術研究・評価・産学官連携・内部統制担当)、副学長<br>Executive Director for Planning, Scholarly Research, Evaluation, Social Collaboration and Internal Control/Vice-president   | 早川 正幸<br>HAYAKAWA Masayuki    |
| 理事(教学・国際交流担当)、副学長<br>Executive Director for Education and International Exchange/Vice-president  | 村松 俊夫<br>MURAMATSU Toshio     |
| 理事(総務・労務・情報担当)、副学長<br>Executive Director for General, Personnel Management and Information Affairs / Vice-president  | 袖山 禎之<br>SODEYAMA Yoshiyuki   |
| 理事(財務・施設担当)、副学長<br>Executive Director for Financial and Facilities Affairs / Vice-president  | 杉山 俊幸<br>SUGIYAMA Toshiyuki   |
| 理事(医療担当)、副学長<br>Executive Director for Medical Affairs/Vice-president  | 武田 正之<br>TAKEDA Masayuki      |
| 山梨県副知事<br>Deputy Governor, Yamanashi Prefecture  | 若林 一紀<br>WAKABAYASHI Kazunori |
| 株式会社マルモ代表取締役会長<br>Chairman and Representative Director, Marumo Co., Ltd.   | 丸茂 紀彦<br>MARUMO Toshihiko     |
| 元 WHO (世界保健機関) ジェネーブ本部<br>Informatics Officer / Cyber Security Officer、国立病院機構京都医療センター WHO 糖尿病協力センター顧問<br>Former Informatics Officer and Cyber Security Officer, WHO (World Health Organization) Geneva Headquarters / Advisor, National Hospital Organization Kyoto Medical Center WHO Diabetes Cooperation Center | 赤澤 俊一<br>AKAZAWA Shunichi     |
| 順天堂大学医学部特任教授<br>Project Professor, Juntendo University School of Medicine  | 奥村 康<br>OKUMURA Ko            |
| 木沢記念病院名誉院長<br>Director emeritus, Kizawa Memorial Hospital  | 北島 康雄<br>KITAJIMA Yasuo       |
| インテグラル株式会社代表取締役<br>Representative Director, Integral Corporation   | 佐山 展生<br>SAYAMA Nobuo         |
| 山梨県立美術館館長、東京大学名誉教授<br>Director, Yamanashi Prefectural Museum of Art / Professor emeritus at the University of Tokyo  | 青柳 正規<br>AOYAGI Masanori      |
| 株式会社山梨中央銀行代表取締役会長<br>Chairman, The Yamanashi Chuo Bank, Ltd.   | 進藤 中<br>SHINDO Nakaba         |
| 公立大学法人山梨県立大学理事長・学長<br>President, Yamanashi Prefectural University  | 清水 一彦<br>SHIMIZU Kazuhiko     |
| シミックホールディングス株式会社代表取締役 CEO<br>CEO, CMIC HOLDINGS Co., Ltd.  | 中村 和男<br>NAKAMURA Kazuo       |

|   |                         |
|---|-------------------------|
| 教育研究評議会 Members of Education and Research Council |                         |
| 学長<br>President                                   | 島田 眞路<br>SHIMADA Shinji |

|  |                             |
|--|-----------------------------|
| 理事(企画・学術研究・評価・産学官連携・内部統制担当)、副学長<br>Executive Director for Planning, Scholarly Research, Evaluation, Social Collaboration and Internal Control/Vice-president | 早川 正幸<br>HAYAKAWA Masayuki  |
| 理事(教学・国際交流担当)、副学長<br>Executive Director for Education and International Exchange/Vice-president  | 村松 俊夫<br>MURAMATSU Toshio   |
| 理事(総務・労務・情報担当)、副学長<br>Executive Director for General, Personnel Management and Information Affairs / Vice-president  | 袖山 禎之<br>SODEYAMA Yoshiyuki |
| 理事(財務・施設担当)、副学長<br>Executive Director for Financial and Facilities Affairs / Vice-president  | 杉山 俊幸<br>SUGIYAMA Toshiyuki |
| 理事(医療担当)、副学長<br>Executive Director for Medical Affairs/Vice-president  | 武田 正之<br>TAKEDA Masayuki    |
| 副学長(研究・産学官連携、国際交流担当)<br>Vice-President for Research and Social Collaboration, International Exchange   | 岩崎 甫<br>IWASAKI Masaru      |
| 副学長(大学院、男女共同参画担当)<br>Vice-President for Graduate School and Gender Equality  | 風間 ふたば<br>KAZAMA Futaba     |
| 大学院総合研究部教育学域長<br>Dean, Faculty of Education, Graduate Faculty of Interdisciplinary Research  | 中村 和彦<br>NAKAMURA Kazuhiko  |
| 大学院総合研究部医学域長<br>Dean, Faculty of Medicine, Graduate Faculty of Interdisciplinary Research  | 中尾 篤人<br>NAKAO Atsuhito     |
| 大学院総合研究部工学域長<br>Dean, Faculty of Engineering, Graduate Faculty of Interdisciplinary Research   | 熊田 伸弘<br>KUMADA Nobuhiro    |
| 大学院総合研究部生命環境学域長<br>Dean, Faculty of Life and Environmental Sciences, Graduate Faculty of Interdisciplinary Research  | 奥田 徹<br>OKUDA Toru          |
| 附属図書館長<br>Director, University Library   | 西久保 浩二<br>NISHIKUBO Koji    |
| 大学院総合研究部教育学域教授<br>Professor, Faculty of Education, Graduate Faculty of Interdisciplinary Research  | 大隅 清陽<br>OSUMI Kiyoharu     |
| 大学院総合研究部教育学域教授<br>Professor, Faculty of Education, Graduate Faculty of Interdisciplinary Research  | 古家 貴雄<br>FURUYA Takao       |
| 大学院総合研究部医学域教授<br>Professor, Faculty of Medicine, Graduate Faculty of Interdisciplinary Research  | 榎本 信幸<br>ENOMOTO Nobuyuki   |
| 大学院総合研究部医学域教授<br>Professor, Faculty of Medicine, Graduate Faculty of Interdisciplinary Research  | 小泉 修一<br>KOIZUMI Suiichi    |
| 大学院総合研究部工学域教授<br>Professor, Faculty of Engineering, Graduate Faculty of Interdisciplinary Research   | 小谷 信司<br>KOTANI Shinji      |
| 大学院総合研究部工学域教授<br>Professor, Faculty of Engineering, Graduate Faculty of Interdisciplinary Research   | 中山 栄浩<br>NAKAYAMA Yoshihiro |
| 大学院総合研究部生命環境学域教授<br>Professor, Faculty of Life and Environmental Sciences, Graduate Faculty of Interdisciplinary Research                                    | 黒澤 尋<br>KUROSAWA Hiroshi    |
| 大学院総合研究部生命環境学域教授<br>Professor, Faculty of Life and Environmental Sciences, Graduate Faculty of Interdisciplinary Research                                    | 岸上 哲士<br>KISHIGAMI Satoshi  |
| 大学院総合研究部医学域教授<br>Professor, Faculty of Medicine, Graduate Faculty of Interdisciplinary Research  | 佐藤 弥<br>SATO Wataru         |
| 大学院総合研究部工学域教授<br>Professor, Faculty of Engineering, Graduate Faculty of Interdisciplinary Research   | 飯山 明裕<br>IIYAMA Akihiro     |

| 部局長等<br>Board Members and Officials   |                             |
|---|-----------------------------|
| 研究推進・社会連携機構長<br>Director, Organization for the Promotion of Research and Social Collaboration                     | 早川 正幸<br>HAYAKAWA Masayuki  |
| 総合情報戦略機構長<br>Director, Organization for Information Management  | 袖山 禎之<br>SODEYAMA Yoshiyuki |
| 教育国際化推進機構長<br>Director, Organization for Promotion of International Education                                     | 村松 俊夫<br>MURAMATSU Toshio   |
| 教育学部長、教育学域長、大学院教育学研究科長<br>Dean, Faculty of Education/Graduate School of Education                                 | 中村 和彦<br>NAKAMURA Kazuhiko  |
| 教育学部附属幼稚園長<br>Principal, Attached Kindergarten  | 古屋 義博<br>FURUYA Yoshihiro   |
| 教育学部附属小学校長<br>Principal, Attached Elementary School   | 福地 龍郎<br>FUKUCHI Tatsuro    |
| 教育学部附属中学校長<br>Principal, Attached Junior High School  | 志村 結美<br>SHIMURA Yumi       |
| 教育学部附属特別支援学校長<br>Principal, Attached Special Support School for Children with Intellectual Disabilities           | 小畑 文也<br>OBATA Fumiya       |
| 教育学部附属教育実践総合センター長<br>Director, Center for Educational Research  | 田中 勝<br>TANAKA Masaru       |
| 医学部長、医学域長<br>Dean, Faculty of Medicine  | 中尾 篤人<br>NAKAO Atsuhito     |
| 医学部附属病院長、保健管理センター長<br>Director, University Hospital / Director, Health Care Center                                | 武田 正之<br>TAKEDA Masayuki    |
| 医学部附属C S Tセンター<br>Director, Center for Cadaver Surgical Training  | 竹田 扇<br>TAKEDA Sen          |
| 工学部長、工学域長<br>Dean, Faculty of Engineering   | 熊田 伸弘<br>KUMADA Nobuhiro    |
| 工学部附属ものづくり教育実践センター長<br>Director, Center for Creative Technology   | 寺田 英嗣<br>TERADA Hidetsugu   |
| 生命環境学部長、生命環境学域長<br>Dean, Faculty of Life and Environmental Sciences   | 奥田 徹<br>OKUDA Toru          |
| 生命環境学部附属農場長<br>Director, Experimental Farm  | 鈴木 俊二<br>SUZUKI Shunji      |
| 大学院総合研究部附属ワイン科学研究センター長<br>Director, The Institute of Enology and Viticulture                                      | 奥田 徹<br>OKUDA Toru          |
| 大学院総合研究部附属クリスタル科学研究センター長<br>Director, The Center for Crystal Science and Technology                               | 武井 貴弘<br>TAKEI Takahiro     |
| 大学院総合研究部附属国際流域環境研究センター長<br>Director, Interdisciplinary Center for River Basin Environment                         | 西田 継<br>NISHIDA Kei         |
| 大学院総合研究部附属出生コホート研究センター長<br>Director, Center for Birth Cohort Studies  | 山縣 然太郎<br>YAMAGATA Zentarō  |
| 大学院総合研究部附属地域防災・マネジメント研究センター長<br>Director, Disaster and Environmentally Sustainable Administration Research Center | 鈴木 猛康<br>SUZUKI Takeyasu    |
| 大学院総合研究部附属学際脳-免疫研究センター<br>Director, Interdisciplinary Brain-Immune Research Center                                | 小泉 修一<br>KOIZUMI Syuichi    |
| 附属図書館長<br>Director, University Library  | 西久保 浩二<br>NISHIKUBO Koji    |
| 附属図書館医学分館長<br>Director, University Library Medical Branch   | 喜多村 和郎<br>KITAMURA Kazuo    |
| クリーンエネルギー研究センター長<br>Director, Clean Energy Research Center  | 入江 寛<br>IRIE Hiroshi        |
| 機器分析センター長<br>Director, Center for Instrumental Analysis   | 近藤 英一<br>KONDO Eiichi       |
| 総合分析実験センター長<br>Director, Center for Life Science Research   | 森石 恒司<br>MORIISHI Koji      |
| キャリアセンター長<br>Director, Career Center  | 日永 龍彦<br>HINAGA Tatsuhiko   |
| 燃料電池ナノ材料研究センター長<br>Director, Fuel Cell Nanomaterials Center   | 飯山 明裕<br>IIYAMA Akihiro     |

|   |                              |
|---|------------------------------|
| 大学教育センター長<br>Director, Center for Higher Education  | 塙 雅典<br>HANAWA Masanori      |
| 教養教育センター長<br>Director, Center for Liberal Arts  | 時友 裕紀子<br>TOKITOMO Yukiko    |
| 国際交流センター長、国際部長<br>Director, Center for International Education and Exchange / Director, International Affairs Department        | 茅 暎陽<br>MAO Xiaoyang         |
| 発生工学研究センター長<br>Director, Advanced Biotechnology Center  | 若山 照彦<br>WAKAYAMA Teruhiko   |
| 地域未来創造センター長<br>Director, Center for Future Community Planning   | 渡辺 喜道<br>WATANABE Yoshimichi |
| アドミッションセンター長<br>Director, Admission Center  | 大隅 清陽<br>OSUMI Kiyoharu      |
| 男女共同参画推進室長、大学院教育マネジメント室長<br>Director, Gender Equality Office/Director, Graduate School Educational Management Office            | 風間 ふたば<br>KAZAMA Futaba      |
| 学生サポートセンター長<br>Director, Student Support Center   | 時友 裕紀子<br>TOKITOMO Yukiko    |
| 監査課長<br>Head, Auditors Division   | 田中 理<br>TANAKA Osamu         |
| 企画課長、地域大学間連携事務室長<br>Head, Planning Division / Head, University Collaboration Promotion Office                                   | 志村 尚紀<br>SHIMURA Naoki       |
| 企画課特命課長(評価・IR担当)、IR事務室長<br>Special Mission Head for Evaluation and Institutional Research / Head, Institutional Research Office | 加勢 正晴<br>KASE Masaharu       |
| 総務部長、総合情報戦略部長<br>Director, General Affairs Department/Director, Integrated Information Strategy Department                      | 小林 充<br>KOBAYASHI Mitsuru    |
| 総務部総務課長、総務部総務課危機管理室長、役員支援室長<br>Head, General Affairs Division / Head, Risk Management Office/ Head, Executive Supporting Office | 石原 昭<br>ISHIHARA Akira       |
| 総務部総務課特命課長(広報担当)、総務部総務課広報企画室長<br>Special Mission Head for Public Relations / Head, Public Relations Planning Office             | 石井 よしみ<br>ISHII Yoshimi      |
| 総務部人事課長<br>Head, Personnel Division   | 植松 昌志<br>UEMATSU Masashi     |
| 総務部職員課長<br>Head, Staff Division   | 深澤 淳<br>FUKASAWA Jun         |
| 総務部職員課職員評価事務室長<br>Head, Staff Evaluation Office   | 大森 裕司<br>OMORI Yuji          |
| 総務部業務支援室長<br>Head, Affairs Supporting Office  | 橋田 昇<br>KITTA Noboru         |
| 財務管理部長、財務管理部納品検収室長<br>Director, Financial Management Department / Head, Materials Inspection Office                             | 松元 淳一<br>MATSUMOTO Junichi   |
| 財務管理部財務管理課長<br>Head, Financial Management Division  | 田中 和彦<br>TANAKA Kazuhiko     |
| 財務管理部会計課長<br>Head, Accounting Division  | 雨宮 隆<br>AMEMIYA Takashi      |
| 施設・環境部長<br>Director, Facilities Management Department   | 池田 幸雄<br>IKEDA Yukio         |
| 施設・環境部施設企画課長<br>Head, Facility Planning Division  | 安田 誠<br>YASUDA Makoto        |
| 施設・環境部施設企画課資産管理室長<br>Head, Property Management Office   | 岡 智昭<br>OKA Tomoaki          |
| 施設・環境部施設管理課長<br>Head, Facility Management Division  | 田村 直也<br>TAMURA Naoya        |
| 教学支援部長<br>Director, Academic Affairs Support Department   | 窪田 鉄哉<br>KUBOTA Tetsuya      |
| 教学支援部教務企画課長<br>Head, Education Planning Division  | 齊藤 敦<br>SAITO Atsushi        |
| 教学支援部教務企画課教務支援室長<br>Head, Education Office  | 神澤 弥生<br>KANZAWA Yayoi       |

|   |                             |
|---|-----------------------------|
| 教学支援部入試課長<br>Head, Admission Division   | 仙洞田 潤<br>SENDODA Jun        |
| 教学支援部学生支援課長<br>Head, Student Supporting Division  | 浅川 辰仁<br>ASAKAWA Tatsuhito  |
| 教学支援部学生支援進路支援室長<br>Head, Career Counseling Office                                       | 宝示 一男<br>HOJI Kazuo         |
| 研究推進部長<br>Director, Research Promotion and Social<br>Collaboration Department           | 渡邊 博善<br>WATANABE Hiroyoshi |
| 研究推進部研究推進課長<br>Head, Research Promotion Division  | 望月 泉<br>MOCHIZUKI Izumi     |
| 研究推進部研究推進課燃料電池研究拠点支援室長<br>Head, Fuel Cell Nanomaterials Center<br>Administration Office | 堀内 俊孝<br>HORIUCHI Toshitaka |
| 研究推進部発生工学研究センター支援室長<br>Head, Advanced Biotechnology Center Administration Office        | 中村 光宏<br>NAKAMURA Mitsuhiro |
| 研究推進部社会連携課長<br>Head, Social Collaboration Division                                      | 島田 好巳<br>SHIMADA Yoshimi    |
| 総合情報戦略部情報システム課長<br>Head, Information Systems Division                                   | 窪田 広仁<br>KUBOTA Hirohito    |
| 総合情報戦略部システム企画室長<br>Head, System Planning Office   | 道村 和弘<br>MICHIMURA Kazuhiro |
| 国際部国際企画課長<br>Head, International Planning Division                                      | 塩島 正弘<br>SHIOJIMA Masahiro  |
| 附属図書館事務部図書・情報課長<br>Head, Library and Information Affairs Division                       | 大澤 正弘<br>OSAWA Masahiro     |
| 教育学域事務部教育学域支援課長<br>Head, Faculty of Education Support Division                          | 網倉 和雄<br>AMIKURA Kazuo      |
| 教育学域事務部教育学域支援課附属学校支援室長<br>Head, Office for Attached Schools                             | 古屋 良浩<br>FURUYA Yoshihiro   |

|   |                            |
|---|----------------------------|
| 医学域事務部長<br>Director, Office for Faculty of Medicine   | 野中 昭彦<br>NONAKA Akihiko    |
| 医学域事務部医学域総務課長<br>Head, General Affairs Division   | 土屋 豊<br>TSUCHIYA Yutaka    |
| 医学域事務部医学域総務課臨床教育支援室長<br>Head, Clinical Education Supporting Office                          | 乙黒 健<br>OTOGURO Ken        |
| 医学域事務部医学域総務課看護部支援室長<br>Head, Office for Nursing Department                                  | 渡邊 公彦<br>WATANABE Kimihiko |
| 医学域事務部医学域管理課長<br>Head, Hospital Administrative Division                                     | 京嵩 信昌<br>KYOSHIMA Nobumasa |
| 医学域事務部医学域学務課長<br>Head, Academic Affairs Division  | 今井 桂<br>IMAI Katsura       |
| 医学域事務部医学域医事課長<br>Head, Medical Affairs Division   | 望月 眞樹<br>MOCHIZUKI Masaki  |
| 医学域事務部病院経営企画課長<br>Head, Hospital Management Division  | 佐藤 康樹<br>SATO Koki         |
| 医学域事務部医療情報課長<br>Head, Medical Information Division  | 伏見 幸夫<br>FUSHIMI Yukio     |
| 医学域事務部医療情報課医療情報企画室長<br>Head, Medical Information Planning Office                            | 山本 洋一<br>YAMAMOTO Yoichi   |
| 工学域事務部工学域支援課長<br>Head, Faculty of Engineering Support Division                              | 小林 聡<br>KOBAYASHI Satoshi  |
| 生命環境学域事務部生命環境学域支援課長<br>Head, Faculty of Life and Environmental Sciences<br>Support Division | 石原 栄<br>ISHIHARA Sakae     |

## 職員数 UNIVERSITY PERSONNEL

令和2年5月1日現在 As of May 1, 2020

| 区分<br>Classification   | 役員<br>Directors | 常勤職員 Permanent Staff |                          |               |                   |          |        |                                  |        |   |          |       | 非常勤役員<br>Part-time Directors |               | 非常勤職員 Part-time Staff                              |   |                                     |                    |  |   |                                 |     | 計<br>Total |      |     |     |
|--|-----------------|----------------------|--------------------------|---------------|-------------------|----------|--------|----------------------------------|--------|---|----------|-------|------------------------------|---------------|--|---|-------------------------------------|--------------------|--|---|---------------------------------|-----|------------|------|-----|-----|
|  |                 | 学長<br>President      | 理事<br>Executive Director | 監事<br>Auditor | 教員 Faculty Member |          |        | 事務職員等 Administrative Staff, etc. |        |   |          |       | 理事<br>Executive Directors    | 監事<br>Auditor | 特任<br>教授<br>Professor<br>by Special<br>Appointment | 特任<br>准教授<br>Associate<br>Professors<br>by Special<br>Appointment | 非常勤<br>講師<br>Part-time<br>Lecturers | 研究員<br>Researchers | 事務・<br>技術補<br>佐員等<br>Assistant<br>Administrative<br>Staff etc. | TA・RA<br>Teaching<br>Assistants<br>Research<br>Assistants | 医療<br>職員<br>Medical<br>Official |     |            |      |     |     |
| 役員等<br>Officers  | 男<br>male       | 1                    | 5                        | 1             |                   |          |        |                                  |        |   |          |       |                              |               |  | 7   | 1                                   |                    |  |   |                                 |     |            |      |     | 1   |
|  | 女<br>female     |                      |                          |               |                   |          |        |                                  |        |   |          |       |                              |               |  |   |                                     | 1                  | 1  |   |                                 |     |            |      |     |     |
| 教育学域<br>Faculty of<br>Education  | 男<br>male       |                      |                          |               | 33 (4)            | 34 (5)   |        | 1 (1)                            |        |   |          |       |                              |               |  | 68 (10)   |                                     |                    |  |   | 58                              |     |            | 1    | 5   | 64  |
|  | 女<br>female     |                      |                          |               | 8 (1)             | 13       | 1      | (1)                              |        |   |          |       |                              |               | (1)  | 22 (3)  |                                     |                    |  |   | 14                              |     |            | 1    | 6   | 21  |
| 医学域<br>Faculty of<br>Medicine  | 男<br>male       |                      |                          |               | 41 (7)            | 24 (7)   | 36 (5) | 108 (101)                        |        |   |          |       |                              |               |  | 209 (120)   |                                     |                    |  |   | 221                             | 2   | 9          |      |     | 232 |
|  | 女<br>female     |                      |                          |               | 6                 | 5        | 10 (1) | 23 (35)                          |        |   |          |       |                              |               | 2  | 46 (36)   |                                     |                    |  |   | 63                              | 2   | 94         |      | 10  | 169 |
| 工学域<br>Faculty of<br>Engineering   | 男<br>male       |                      |                          |               | 47 (8)            | 61       |        | 24 (5)                           |        |   |          |       |                              | 1             | 133 (13)   |   |                                     |                    |  | 70  | 2                               | 8   | 105        |      | 185 |     |
|  | 女<br>female     |                      |                          |               | 3                 | 3        |        | 2 (1)                            |        |   |          |       |                              |               | 8 (1)  |   |                                     |                    |  | 4   | 1                               | 25  | 19         |      | 49  |     |
| 生命環境学域<br>Faculty of Life and<br>Environmental<br>Sciences                               | 男<br>male       |                      |                          |               | 19                | 25 (1)   |        | 10 (2)                           |        |   |          |       |                              |               | 54 (3)   |   |                                     | 1                  |  | 23  | 3                               |     | 23         |      | 50  |     |
|  | 女<br>female     |                      |                          |               | 2                 | 3        |        | 2 (3)                            |        |   |          |       |                              |               | 7 (3)  |   |                                     |                    |  | 3   | 1                               | 4   | 14         |      | 22  |     |
| 研究推進・社会連携機構<br>Organization for the<br>Promotion of Research<br>and Social Collaboration | 男<br>male       |                      |                          |               | (1)               | 1 (2)    | 1      | (4)                              |        |   |          |       |                              |               | 2 (7)  |   |                                     |                    |  | 30  | 1                               |     |            |      | 31  |     |
|  | 女<br>female     |                      |                          |               |                   |          |        | (1)                              |        |   |          |       |                              |               | (1)  |   |                                     |                    |  | 5   |                                 | 5   |            |      | 10  |     |
| 教育学部附属<br>学校・幼稚園<br>Attached Schools<br>and Kindergarten                                 | 男<br>male       |                      |                          |               |                   |          |        |                                  | 53     |   |          |       |                              |               | 53   |   |                                     |                    |  | 28  |                                 |     |            |      | 28  |     |
|  | 女<br>female     |                      |                          |               |                   |          |        |                                  | 24 (1) | 4 | 2        |       |                              |               | 30 (1)   |   |                                     |                    |  | 16  |                                 |     |            |      | 16  |     |
| 医学部附属病院<br>University Hospital   | 男<br>male       |                      |                          |               |                   |          |        |                                  |        |   | 19       |       |                              |               | 94 (66)  |   |                                     | 1                  |  |   |                                 |     | 14         |      | 103 | 118 |
|  | 女<br>female     |                      |                          |               |                   |          |        |                                  |        |   | 4        |       |                              |               | 317 (390)  |   |                                     |                    |  |   |                                 |     | 119        |      | 164 | 283 |
| その他<br>Others  | 男<br>male       |                      |                          |               |                   |          |        |                                  |        |   |          |       |                              |               |  |   |                                     |                    | 1  | 1   | 43                              | 6   | 11         | 3    | 64  |     |
|  | 女<br>female     |                      |                          |               |                   |          |        |                                  |        |   |          |       |                              |               | 3  | 3   |                                     |                    |  | 37  | 4                               | 40  | 2          | 1    | 84  |     |
| 事務部門<br>Administrative<br>Section  | 男<br>male       |                      |                          |               |                   |          |        |                                  |        |   | 183 (15) |       |                              |               | 183 (15)   |   |                                     |                    |  |   |                                 |     | 60         |      | 60  |     |
|  | 女<br>female     |                      |                          |               |                   |          |        |                                  |        |   | 118 (21) |       |                              |               | 118 (21)   |   |                                     |                    |  |   |                                 |     | 214        |      | 214 |     |
| 合計<br>Total  | 男<br>male       | 1                    | 5                        | 1             | 140 (20)          | 145 (15) | 37 (5) | 143 (113)                        | 53     |   | 202 (15) | 1     | 75 (66)                      | 803 (234)     | 1  | 3   | 1                                   | 473                | 14   | 103   | 136                             | 103 |            | 834  |     |     |
|  | 女<br>female     |                      |                          |               | 19 (1)            | 24       | 11 (1) | 27 (41)                          | 24 (1) | 4 | 122 (21) | 2 (1) | 320 (390)                    | 555 (456)     | 1  | 1   |                                     | 142                | 8  | 502   | 41                              | 175 |            | 870  |     |     |
|  | 計<br>Total      | 1                    | 5                        | 1             | 159 (21)          | 169 (15) | 48 (6) | 170 (154)                        | 77 (1) | 4 | 324 (36) | 3 (1) | 395 (456)                    | 1358 (690)    | 2  | 1   | 3                                   | 615                | 22   | 605   | 177                             | 278 |            | 1704 |     |     |

- ※1 ( ) は特任教職員等の数で外数
- ※2 休職者及び休業者は除く
- ※3 教育学域の助手、非常勤講師、事務・技術補佐員及びTA・RAには、教育学部、教育学部附属教育実践センター及び大学院教育学研究科の所属を含む
- ※4 医学域の助手、非常勤講師、事務・技術補佐員等及びTA・RAには、医学部及び大学院医工農学総合教育部（医学）の所属を含む
- ※5 工学域の助手、非常勤講師、事務・技術補佐員等及びTA・RAには、工学部及び大学院医工農学総合教育部（工学）の所属を含む
- ※6 生命環境学域の助手、非常勤講師、事務・技術補佐員等及びTA・RAには、工学部及び大学院医工農学総合教育部（生命環境学）の所属を含む

# 学生の定員及び現員数 STUDENTS

令和2年5月1日現在 As of May 1, 2020

| 学部  | Faculty  | 区分 Classification  | 入学定員 Capacity   | 現員 Present Enrollment |            |            |        |
|---|--|--|---|-----------------------|------------|------------|--------|
|   |  |  |   | 男 Male                | 女 Female   | 計 Total    |        |
| 学部  | 教育人間科学部<br>Faculty of Education and Human Sciences   | 学校教育課程 Division of School Education                            | -   | 2                     | 0          | 2          |        |
|   |  | 生涯学習課程 Division of Lifelong Learning                           | -   | 1 (1)                 | 1          | 2 (1)      |        |
|   |  | 計 Total  | -   | 3 (1)                 | 1          | 4 (1)      |        |
|   | 教育学部<br>Faculty of Education   | 学校教育課程 Division of School Education                            | 125   | 263 (2)               | 277 (1)    | 540 (3)    |        |
|   |  | 計 Total  | 125   | 263 (2)               | 277 (1)    | 540 (3)    |        |
|   | 医学部<br>Faculty of Medicine   | 医学科 School of Medicine   | 125   | 611 (5)               | 161 (1)    | 772 (6)    |        |
|   |  | 看護学科 School of Nursing   | 60  | 11                    | 232 (3)    | 243 (3)    |        |
|   |  | 計 Total  | 185   | 622 (5)               | 393 (4)    | 1,015 (9)  |        |
|   | 工学部<br>Faculty of Engineering  | 機械工学科 Department of Mechanical Engineering                     | 55 [10]   | 235 (2)               | 20         | 255 (2)    |        |
|   |  | 情報メカトロニクス工学科 Department of Mechatronics                        | 55  | 224 (2)               | 12         | 236 (2)    |        |
|   |  | 電気電子工学科 Department of Electrical and Electronic Engineering    | 55 [5]  | 226 (3)               | 14         | 240 (3)    |        |
|   |  | コンピュータ理工学科 Department of Computer Science and Engineering      | 55 [5]  | 210 (3)               | 29 (3)     | 239 (6)    |        |
|   |  | 土木環境工学科 Department of Civil and Environmental Engineering      | 55  | 205 (5)               | 37         | 242 (5)    |        |
|   |  | 応用化学科 Department of Applied Chemistry                          | 55  | 179 (2)               | 51 (1)     | 230 (3)    |        |
|   |  | 先端材料理工学科 Department of Science for Advanced Materials          | 35  | 124 (1)               | 23         | 147 (1)    |        |
|   | 計 Total  | 365 [20]   | 1,403 (18)  | 186 (4)               | 1,589 (22) |            |        |
|   | 生命環境学部<br>Faculty of Life and Environmental Sciences   | 生命工学科 Department of Biotechnology                              | 35  | 86                    | 58 (1)     | 144 (1)    |        |
|   |  | 地域食物科学科 Department of Local Produce and Food Sciences          | 37  | 51 (1)                | 100        | 151 (1)    |        |
|   |  | 環境科学科 Department of Environmental Sciences                     | 30  | 86 (2)                | 42         | 128 (2)    |        |
|   |  | 地域社会システム学科 Department of Regional Social Management            | 48  | 96 (2)                | 101        | 197 (2)    |        |
| 計 Total   |  | 150  | 319 (5)   | 301 (1)               | 620 (6)    |            |        |
| 学部合計 Total of Faculties   |  |  | 825 [20]  | 2,610 (31)            | 1,158 (10) | 3,768 (41) |        |
| 大学院、専攻科及びその他  | 大学院教育学研究科(修士課程)<br>Graduate School of Education Master's Course  | 教育支援科学専攻 Science of Educational Support                        | -   | 0                     | 1          | 1          |        |
|   |  | 教科教育専攻 Science of Teaching and Learning                        | -   | 2                     | 2          | 4          |        |
|   |  | 計 Total  | -   | 2                     | 3          | 5          |        |
|   | 大学院教育学研究科(教職大学院の課程)<br>Graduate School of Education Master of Education's Course                                   | 教育実践創成専攻 Advanced Studies on Transforming Educational Practice | 38  | 47                    | 26         | 73         |        |
|   |  | 計 Total  | 38  | 47                    | 26         | 73         |        |
|   | 大学院医学工学<br>総合教育部<br>Department of Education<br>Interdisciplinary Graduate<br>School of Medicine and<br>Engineering | 修士課程<br>Master's Course  | 看護学専攻 Nursing Science   | -                     | 1          | 0          | 1      |
|   |  |  | 計 Total   | -                     | 1          | 0          | 1      |
|   |  | 4年博士課程<br>Doctor's Course<br>(4Year's)                         | 先進医療科学専攻 Advanced Medical Science                             | -                     | 12 (6)     | 3 (1)      | 15 (7) |
|   |  |  | 生体制御学専攻 Medical Science of Bioregulation                      | -                     | 5 (1)      | 1 (1)      | 6 (2)  |
|   |  |  | 計 Total   | -                     | 17 (7)     | 4 (2)      | 21 (9) |
|   |  | 3年博士課程<br>Doctor's Course<br>(3Year's)                         | ヒューマンヘルスケア学専攻 Nursing and Health Science                      | -                     | 2          | 8 (5)      | 10 (5) |
|   |  |  | 人間環境医工学専攻 Human Environment Medical Engineering               | -                     | 0          | 2          | 2      |
|   |  |  | 機能材料システム工学専攻 Engineering for Functional Material Systems      | -                     | 3          | 0          | 3      |
|   |  |  | 環境社会創生工学専攻 Natural, Biotic and Social Environment Engineering | -                     | 1          | 1 (1)      | 2 (1)  |
|   |  |  | 計 Total   | -                     | 6          | 11 (6)     | 17 (6) |
|   | 大学院医農学<br>総合教育部<br>Integrated Graduate<br>School of Medicine,<br>Engineering,<br>and<br>Agricultural<br>Sciences   | 修士課程<br>Master's<br>Course                                     | 生命科学専攻 Biomedical Science                                     | 10                    | 17         | 11         | 28     |
|   |  |  | 看護学専攻 Nursing Science   | 14                    | 7          | 22 (2)     | 29 (2) |
|   |  | 工学専攻<br>Engineering  | 機械工学コース Mechanical Engineering Course                         | [23]                  | 50         | 1          | 51     |
|   |  |  | 電気電子工学コース Electrical and Electronic Engineering Course        | [23]                  | 41         | 2          | 43     |
|   |  |  | コンピュータ理工学コース Computer Science and Engineering Course          | [23]                  | 53 (2)     | 9          | 62 (2) |
| メカトロニクス工学コース Mechatronics Course  |  |  | [23]  | 49 (3)                | 3          | 52 (3)     |        |
| 土木環境工学コース Civil and Environmental Engineering Course  |  |  | 181 [15]  | 18                    | 11         | 29         |        |
| 応用化学コース Applied Chemistry Course  |  |  | [26]  | 55                    | 13         | 68         |        |
| 先端材料理工学コース Advanced Material Science Course   |  |  | [23]  | 25 (1)                | 2          | 27 (1)     |        |
| 流域環境科学特別教育プログラム Special Educational Program on River Basin Environmental Science                      |  | [10]   | 10  | 4                     | 14         |            |        |
| グリーンエネルギー変換工学特別教育プログラム Special Educational Program for Green Energy Conversion Science and Technology |  | [15]   | 2   | 2                     | 4          |            |        |
| 生命環境学専攻 Life and Environmental Sciences   |  | バイオサイエンスコース Bioscience Course                                  | 45  | 27 (2)                | 25 (1)     | 52 (3)     |        |
| 食物・ワイン科学コース Food and Wine Science Course  |  |  | 16  | 5                     | 21         |            |        |
| 地域環境マネジメントコース Regional Environment Management Course  |  |  | 10  | 5                     | 15         |            |        |
| 計 Total   |  | 250  | 380 (8)   | 115 (3)               | 495 (11)   |            |        |
| 4年博士課程<br>Doctor's Course<br>(4Year's)  | 先進医療科学専攻 Advanced Medical Science  | -  | 19 (1)  | 8 (1)                 | 27 (2)     |            |        |
|   | 生体制御学専攻 Medical Science of Bioregulation   | -  | 5   | 0                     | 5          |            |        |
|   | 医学専攻 Medicine  | 20   | 61 (3)  | 22 (1)                | 83 (4)     |            |        |
| 計 Total   | 20   | 85 (4)   | 30 (2)  | 115 (6)               |            |            |        |
| 3年博士課程<br>Doctor's Course<br>(3Year's)  | ヒューマンヘルスケア学専攻 Nursing and Health Science   | 4  | 2   | 13                    | 15         |            |        |
|   | 人間環境医工学専攻 Human Environment Medical Engineering  | -  | 7 (1)   | 3                     | 10 (1)     |            |        |
|   | 機能材料システム工学専攻 Engineering for Functional Material Systems   | -  | 4   | 1                     | 5          |            |        |
|   | 情報機能システム工学専攻 Information and Mechanical System Engineering   | -  | 3   | 0                     | 3          |            |        |
|   | 環境社会創生工学専攻 Natural, Biotic and Social Environment Engineering  | -  | 3   | 2                     | 5          |            |        |
|   | グリーンエネルギー変換工学特別教育プログラム Special Doctoral Program for Green Energy Conversion Science and Technology                 | -  | 1   | 0                     | 1          |            |        |
|   | 工学専攻<br>Engineering  | システム統合工学コース System Integration Engineering Course              | 23  | 16 (1)                | 2          | 18 (1)     |        |
|   |  | エネルギー物質科学コース Energy Materials Science Course                   |   | 25                    | 6          | 31         |        |
|   |  | 環境社会システム学コース Environmental and Social System Science Course    |   | 9                     | 8          | 17         |        |
|   | 統合応用生命科学専攻<br>Integrated Applied Life<br>Science   | 生命農学コース Agricultural Science Course                            | 10  | 9                     | 1          | 10         |        |
| 生命科学コース Biomedical Science Course   |  |  | 13  | 7                     | 20         |            |        |
| 生命工学コース Bioengineering Course   |  |  | 4   | 3                     | 7          |            |        |
| 計 Total   | 37   | 96 (2)   | 46  | 142 (2)               |            |            |        |
| 特別支援教育特別専攻科 Special Advanced Program in Special Needs Education                                       | 障害児教育専攻 Education for Children with Disabilities   | 18   | 9   | 10                    | 19         |            |        |
|   | 計 Total  | 18   | 9   | 10                    | 19         |            |        |
| 大学院・専攻科合計 Total of Graduate Schools and Department of Education and One-Year Advanced Program         |  |  | 363   | 643 (21)              | 245 (13)   | 888 (34)   |        |
| その他 etc.  | 研究生 Research Students  | -  | 12  | 13                    | 25         |            |        |
|   | 科目等履修生 Partial Students  | -  | 0   | 0                     | 0          |            |        |
|   | 特別聴講学生 Visiting Students   | -  | 3   | 7                     | 10         |            |        |
|   | 計 Total  | -  | 15  | 20                    | 35         |            |        |
| 総合計 Grand Total   |  |  | 1,188 [20]  | 3,268 (52)            | 1,423 (23) | 4,691 (75) |        |

(注) 1 [ ] 内は外数で3年次編入学を示し、( )内は休学者を内数で示す。  
2 [ ] は、募集人員(内数)を示す。



# 入学志願者・入学者数 APPLICANTS & ENTRANTS

令和2年度入学志願者・入学者数 Applicants and Entrants, 2020

令和2年4月1日現在 As of April 1, 2020

| 区分<br>Classification   |   | 入学定員<br>Capacity   | 志願者数<br>Applicants   | 入学者数 Entrants |          |            |          |     |
|--|---|--|--|---------------|----------|------------|----------|-----|
|  |   |  |  | 男 Male        | 女 Female | 計 Total    |          |     |
| 学部<br>Faculties  | 教育学部<br>Faculty of Education                              | 学校教育課程 Division of School Education  | 125  | 543 (1)       | 74       | 59 (1)     | 133 (1)  |     |
|  |   | 計 Total  | 125  | 543 (1)       | 74       | 59 (1)     | 133 (1)  |     |
|  | 医学部<br>Faculty of Medicine                                | 医学科 School of Medicine   | 125  | 1,181         | 97       | 28         | 125      |     |
|  |   | 看護学科 School of Nursing   | 60   | 211           | 0        | 60         | 60       |     |
|  |   | 計 Total  | 185  | 1,392         | 97       | 88         | 185      |     |
|  | 工学部<br>Faculty of Engineering                             | 機械工学科 Department of Mechanical Engineering   | 55 (10)  | 157 (21)      | 52 (5)   | 6          | 58 (5)   |     |
|  |   | 情報メカトロニクス工学科 Department of Mechatronics  | 55   | 137 (4)       | 56 (1)   | 2          | 58 (1)   |     |
|  |   | 電気電子工学科 Department of Electrical and Electronic Engineering                          | 55 (5)   | 162 (17)      | 52 (3)   | 4          | 56 (3)   |     |
|  |   | コンピュータ理工学科 Department of Computer Science and Engineering                            | 55 (5)   | 243 (26)      | 46 (4)   | 9          | 55 (4)   |     |
|  |   | 土木環境工学科 Department of Civil and Environmental Engineering                            | 55   | 186 (7)       | 48       | 11         | 59 (0)   |     |
|  |   | 応用化学科 Department of Applied Chemistry  | 55   | 125 (7)       | 40 (1)   | 12 (1)     | 52 (2)   |     |
|  |   | 先端材料理工学科 Department of Science for Advanced Materials                                | 35   | 70            | 29       | 6          | 35 (0)   |     |
|  |   | 計 Total  | 365 (20)   | 1,080 (82)    | 323 (14) | 50 (1)     | 373 (15) |     |
|  | 生命環境学部<br>Faculty of Life and Environmental Sciences      | 生命工学科 Department of Biotechnology  | 35   | 162           | 26       | 11         | 37       |     |
|  |   | 地域食物科学科 Department of Local Produce and Food Sciences                                | 37   | 114           | 8        | 28         | 36       |     |
|  |   | 環境科学科 Department of Environmental Sciences   | 30   | 117           | 21       | 11         | 32       |     |
|  |   | 地域社会システム学科 Department of Regional Social Management                                  | 48   | 179           | 20       | 27         | 47       |     |
|  |   | 計 Total  | 150  | 572           | 75       | 77         | 152      |     |
|  | 学部合計 Total of Faculties                                   |  | 825 (20)   | 3,587 (83)    | 569 (14) | 274 (2)    | 843 (16) |     |
|  | 大学院・専攻科<br>Graduate Schools and One-Year Advanced Program | 大学院教育学研究科 (教職大学院の課程)<br>Graduate School of Education<br>Master of Education's Course | 教育実践創成専攻 Advanced Studies on Transforming Educational Practice | 38            | 50       | 29         | 11       | 40  |
| 計 Total  |   |  | 38   | 50            | 29       | 11         | 40       |     |
| 大学院医工農学総合教育部<br>Integrated Graduate School of Medicine, Engineering, and Agricultural Sciences |   | 修士課程<br>Master's Course  | 生命医学専攻 Department of Biomedical Science                        | 10            | 16       | 9          | 7        | 16  |
|  |   |  | 看護学専攻 Department of Nursing Science                            | 14            | 8        | 2          | 6        | 8   |
|  |   |  | 工学専攻 Department of Engineering                                 | 181           | 182      | 129        | 18       | 147 |
|  |   |  | 生命環境学専攻 Department of Life and Environmental Sciences          | 45            | 43       | 24         | 15       | 39  |
|  |   | 計 Total  | 250  | 249           | 164      | 46         | 210      |     |
| 4年博士課程<br>Doctor's Course (4Year's)  |   | 医学専攻 Department of Medicine  | 20   | 28            | 19       | 8          | 27       |     |
|  |   | 計 Total  | 20   | 28            | 19       | 8          | 27       |     |
| 3年博士課程<br>Doctor's Course (3Year's)  |   | ヒューマンヘルスクエア学専攻 Department of Nursing and Health Science                              | 4  | 4             |          | 4          | 4        |     |
|  |   | 工学専攻 Department of Engineering   | 23   | 9             | 7        | 2          | 9        |     |
|  |   | 統合応用生命科学専攻 Department of Integrated Applied Life Science                             | 10   | 12            | 9        | 3          | 12       |     |
| 計 Total  | 37  | 25   | 16   | 9             | 25       |            |          |     |
| 特別支援教育特別専攻科<br>Special Advanced Program in Special Needs Education                             | 障害児教育専攻 Education for Children with Disabilities          | 18   | 28   | 9             | 10       | 19         |          |     |
|  | 計 Total   | 18   | 28   | 9             | 10       | 19         |          |     |
| 大学院・専攻科合計 Total of Graduate Schools and One-Year Advanced Program                              |   | 363  | 380  | 237           | 84       | 321        |          |     |
| 総合計 Grand Total  |   | 1,188 (20)   | 3,967 (83)   | 806 (14)      | 358 (2)  | 1,164 (16) |          |     |

(注) 1 ( )内の数字は外数で3年次編入学を示す。

2 工学部の志願者数は第1志望のみを、入学者数は第2志望を含む数を示す。また、工学部の入学者数はマレーシア政府派遣留学生を含む。

3 医工農学総合教育部 (博士課程) の志願者数及び入学者数は進学者を含む。

# 卒業生・修了者数 GRADUATES

令和元年度卒業生・修了者数 Graduates, 2019

令和2年3月現在 As of March 2020

|   |  | 区 分 Classification   | 男 Male                                   | 女 Female | 計 Total    |       |
|---|--|--|--|----------|------------|-------|
| 学部<br>Faculties   | 教育人間科学部<br>Faculty of Education and Human Sciences   | 学校教育課程 Division of School Education                            | 3  | 1        | 4          |       |
|   |  | 生涯学習課程 Division of Lifelong Learning                           | 0  | 1        | 1          |       |
|   |  | 計 Total  | 3  | 2        | 5          |       |
|   | 教育学部<br>Faculty of Education   | 学校教育課程 Division of School Education                            | 51                                       | 69       | 120        |       |
|   |  | 計 Total  | 51                                       | 69       | 120        |       |
|   | 医学部<br>Faculty of Medicine   | 医学科 School of Medicine   | 76                                       | 28       | 104        |       |
|   |  | 看護学科 School of Nursing   | 1  | 61       | 62         |       |
|   |  | 計 Total  | 77                                       | 89       | 166        |       |
|   | 工学部<br>Faculty of Engineering  | 機械工学科 Department of Mechanical Engineering                     | 63                                       | 2        | 65         |       |
|   |  | 電気電子工学科 Department of Electrical and Electronic Engineering    | 51                                       | 5        | 56         |       |
|   |  | コンピュータ理工学科 Department of Computer Science and Engineering      | 47 (1)                                   | 10       | 57 (1)     |       |
|   |  | 情報メカトロニクス工学科 Department of Mechatronics                        | 44                                       | 6        | 50         |       |
|   |  | 土木環境工学科 Department of Civil and Environmental Engineering      | 51                                       | 11       | 62         |       |
|   |  | 応用化学科 Department of Applied Chemistry                          | 38                                       | 16       | 54         |       |
| 先端材料理工学科 Department of Science for Advanced Materials   |  | 31   | 3  | 34       |            |       |
| コンピュータ・メディア工学科 Department of Computer Science and Media Engineering   |  | 1  | 0  | 1        |            |       |
| 計 Total   | 326 (1)  | 53   | 379 (1)                                  |          |            |       |
| 生命環境学部<br>Faculty of Life and Environmental Sciences  | 生命工学科 Department of Biotechnology  | 20   | 14                                       | 34       |            |       |
|   | 地域食物科学科 Department of Local Produce and Food Sciences  | 11   | 19                                       | 30       |            |       |
|   | 環境科学科 Department of Environmental Sciences   | 17 (1)   | 12                                       | 29 (1)   |            |       |
|   | 地域社会システム学科 Department of Regional Social Management  | 20   | 28 (1)                                   | 48 (1)   |            |       |
| 計 Total   | 68 (1)   | 73 (1)   | 141 (2)                                  |          |            |       |
| 卒業生合計 Total of Faculties  |  |  | 525 (2)                                  | 286 (1)  | 811 (3)    |       |
| 大学院・専攻科<br>Graduate Schools and One-Year Advanced Program   | 大学院教育学研究科(修士課程)<br>Graduate School of Education<br>Master's Course   | 教育支援科学専攻 Science of Educational Support                        | 4  | 2        | 6          |       |
|   |  | 教科教育専攻 Science of Teaching and Learning                        | 10                                       | 4        | 14         |       |
|   |  | 計 Total  | 14                                       | 6        | 20         |       |
|   | 大学院教育学研究科(教職大学院の課程)<br>Graduate School of Education<br>Master of Education's Course                                      | 教育実践創成専攻 Advanced Studies on Transforming Educational Practice | 12                                       | 4        | 16         |       |
|   |  | 計 Total  | 12                                       | 4        | 16         |       |
|   | 大学院医学工学<br>総合教育部<br>Department of<br>Education<br>Interdisciplinary<br>Graduate School<br>of Medicine and<br>Engineering | 修士課程 Master's Course   | 看護学専攻 Nursing Science                    | 1        | 2          | 3     |
|   |  |  | 計 Total                                  | 1        | 2          | 3     |
|   |  | 4年博士課程<br>Doctor's<br>Course(4Year's)                          | 先進医療科学専攻 Advanced Medical Science        | 9 (1)    | 0          | 9 (1) |
|   |  |  | 生体制御学専攻 Medical Science of Bioregulation | 4 (3)    | 0          | 4 (3) |
|   |  | 計 Total  | 13 (4)                                   | 0        | 13 (4)     |       |
|   |  | 3年博士課程<br>Doctor's<br>Course(3Year's)                          | ヒューマンヘルスケア学専攻 Nursing and Health Science | 0        | 3 (1)      | 3 (1) |
|   | 人間環境医工学専攻 Human Environment Medical Engineering  |  | 2 (2)                                    | 1        | 3 (2)      |       |
|   | 機能材料システム工学専攻 Engineering for Functional Material Systems   |  | 1 (1)                                    | 0        | 1 (1)      |       |
| 計 Total   | 4 (4)  | 5 (1)  | 9 (5)                                    |          |            |       |
| 大学院医工農学<br>総合教育部<br>Integrated<br>Graduate School<br>of Medicine,<br>Engineering,<br>and Agricultural<br>Sciences | 修士課程<br>Master's Course  | 生命医科学専攻 Biomedical Science                                     | 5  | 0        | 5          |       |
|   |  | 看護学専攻 Nursing Science  | 0  | 6 (2)    | 6 (2)      |       |
|   |  | 工学専攻 Engineering   | 136 (3)                                  | 17       | 153 (3)    |       |
|   |  | 生命環境学専攻 Life and Environmental Sciences                        | 22                                       | 20       | 42         |       |
|   | 計 Total  | 163 (3)  | 43 (2)                                   | 206 (5)  |            |       |
|   | 4年博士課程<br>Doctor's<br>Course(4Year's)  | 先進医療科学専攻 Advanced Medical Science                              | 12                                       | 2        | 14         |       |
|   |  | 生体制御学専攻 Medical Science of Bioregulation                       | 2  | 2        | 4          |       |
|   | 計 Total  | 14   | 4  | 18       |            |       |
|   | 3年博士課程<br>Doctor's<br>course(3Year's)  | 人間環境医工学専攻 Human Environment Medical Engineering                | 1  | 3        | 4          |       |
|   |  | 機能材料システム工学専攻 Engineering for Functional Material Systems       | 2 (1)                                    | 0        | 2 (1)      |       |
| 環境社会創生工学専攻 Natural, Biotic and Social Environment Engineering   |  | 4  | 2 (1)                                    | 6 (1)    |            |       |
| グリーンエネルギー変換工学特別教育プログラム<br>Special Doctoral Program for Green Energy Conversion Science and Technology             |  | 6  | 1  | 7        |            |       |
| 計 Total   | 13 (1)   | 6 (1)  | 19 (2)                                   |          |            |       |
| 特別支援教育特別専攻科<br>Special Advanced Program in<br>Special Needs Education   | 障害児教育専攻 Education for Children with Disabilities   | 2  | 9  | 11       |            |       |
|   | 計 Total  | 2  | 9  | 11       |            |       |
| 修了者合計 Total of Graduate Schools and One-Year Advanced Program   |  |  | 236 (12)                                 | 79 (4)   | 315 (16)   |       |
| 総合計 Grand Total   |  |  | 761 (14)                                 | 365 (5)  | 1,126 (19) |       |

( )内は年度途中の卒業生数・修了者数で内数。( ) indicate the number of graduate in the middle of a year.

# 卒業・修了後の進路 POSTGRADUATE ACTIVITIES

令和2年5月1日現在 As of May 1, 2020

| 区分 Classification  |  | 就職 Job  |                        |                           |                            |  |            | 進学その他 Graduate School and Others |                          |                           |               |            | 合計 Grand Total |     |     |
|--|--|---|------------------------|---------------------------|----------------------------|--|------------|----------------------------------|--------------------------|---------------------------|---------------|------------|----------------|-----|-----|
|  |  | 企業等<br>Company<br>Employee  | 教員<br>Teacher          | 公務員<br>Public<br>Employee | 医療従事者等<br>Medical<br>Staff | 看護師等<br>Nurse/Hygienist<br>and Midwife | 計<br>Total | 臨床研修医<br>Clinical<br>Trainee     | 進学<br>Graduate<br>School | 諸学校<br>Various<br>Schools | その他<br>Others | 計<br>Total |                |     |     |
| 学部<br>Faculties  | 教育人間科学部<br>Faculty of Education and Human Sciences   | 学校教育課程 Division of School Education                                 | 3                      | 1                         |                            |  |            | 4                                |                          |                           |               |            | 0              | 4   |     |
|  |  | 生涯学習課程 Division of Lifelong Learning                                | 1                      |                           |                            |  |            | 1                                |                          |                           |               |            |                | 0   | 1   |
|  | 教育学部<br>Faculty of Education   | 学校教育課程 Division of School Education                                 |                        | 21                        | 60                         | 17                                     |            |                                  | 98                       |                           | 14            | 1          | 7              | 22  | 120 |
|  |  | 医学部<br>Faculty of Medicine  | 医学科 School of Medicine |                           |                            |  |            |                                  |                          | 0                         | 99            | 1          |                | 4   | 104 |
|  | 看護学科 School of Nursing   |   |                        |                           | 5                          | 2                                      | 51         | 58                               |                          | 2                         | 1             | 1          | 4              | 62  |     |
|  | 工学部<br>Faculty of Engineering  | 機械工学科 Department of Mechanical Engineering                          |                        | 36                        |                            |  |            |                                  | 36                       |                           | 26            | 1          | 2              | 29  | 65  |
|  |  | 電気電子工学科 Department of Electrical and Electronic Engineering         |                        | 29                        |                            | 2                                      |            |                                  | 31                       |                           | 22            |            | 3              | 25  | 56  |
|  |  | コンピュータ理工学科 Department of Computer Science and Engineering           |                        | 42                        |                            |  |            |                                  | 42                       |                           | 14            |            | 1              | 15  | 57  |
|  |  | 情報メカトロニクス工学科 Department of Mechatronics                             |                        | 26                        |                            | 1                                      |            |                                  | 27                       |                           | 21            |            | 2              | 23  | 50  |
|  |  | 土木環境工学科 Department of Civil and Environmental Engineering           |                        | 29                        |                            | 16                                     |            |                                  | 45                       |                           | 16            |            | 1              | 17  | 62  |
|  |  | 応用化学科 Department of Applied Chemistry                               |                        | 22                        | 1                          |  |            |                                  | 23                       |                           | 29            |            | 2              | 31  | 54  |
|  |  | 先端材料理工学科 Department of Science for Advanced Materials               |                        | 17                        |                            |  |            |                                  | 17                       |                           | 16            |            | 1              | 17  | 34  |
|  |  | コンピュータ・メディア工学科 Department of Computer Science and Media Engineering |                        |                           |                            |  |            |                                  | 0                        |                           |               |            | 1              | 1   | 1   |
|  | 生命環境学部<br>Faculty of Life and Environmental Sciences   | 生命工学科 Department of Biotechnology                                   |                        | 8                         |                            | 1                                      |            |                                  | 9                        |                           | 25            |            |                | 25  | 34  |
|  |  | 地域食物科学科 Department of Local Produce and Food Sciences               |                        | 16                        |                            | 7                                      |            |                                  | 23                       |                           | 4             | 1          | 2              | 7   | 30  |
|  |  | 環境科学科 Department of Environmental Sciences                          |                        | 17                        |                            |  |            |                                  | 17                       |                           | 12            |            |                | 12  | 29  |
| 地域社会システム学科 Department of Regional Social Management  |  | 37  |                        | 9                         |                            |  | 46         |                                  |                          |                           | 2             | 2          | 48             |     |     |
| 学部合計 Total of Faculties  |  | 304   | 62                     | 58                        | 2                          | 51                                     | 477        | 99                               | 202                      | 4                         | 29            | 334        | 811            |     |     |
| 大学院教育学研究科修士課程<br>Graduate School of Education Master's Course  | 教育支援科学専攻 Science of Educational Support  |   |                        | 4                         |                            | 1                                      |            | 5                                |                          | 1                         |               | 1          | 6              |     |     |
|  | 教科教育専攻 Science of Teaching and Learning  |   | 2                      | 6                         | 1                          |  |            | 9                                |                          |                           |               | 5          | 5              | 14  |     |
| 大学院教育学研究科<br>Graduate School of Education  | 教職大学院の課程<br>Master of Education's Course   |   |                        | 14                        | 1                          |  |            | 15                               |                          |                           |               | 1          | 1              | 16  |     |
| 大学院医学<br>工学総合教育<br>部<br>Department of Education  | 修士課程<br>Master's Course  |   |                        | 1                         |                            |  |            | 3                                |                          |                           |               |            | 0              | 3   |     |
| 4年博士課程<br>Doctor's Course(4Year's)   | 4年博士課程<br>Doctor's Course(4Year's)   |   |                        | 1                         | 1                          | 6                                      |            | 8                                |                          |                           |               | 1          | 1              | 9   |     |
|  | 生体制御学専攻 Medical Science of Bioregulation   |   |                        | 1                         |                            | 3                                      |            | 4                                |                          |                           |               |            | 0              | 4   |     |
|  | ヒューマンヘルスケア学専攻 Nursing and Health Science   |   |                        |                           | 3                          |  |            | 3                                |                          |                           |               |            |                | 0   | 3   |
|  | 3年博士課程<br>Doctor's Course(3Year's)   |   |                        |                           | 2                          |  | 1          |                                  | 3                        |                           |               |            |                | 0   | 3   |
|  | 人間環境医工学専攻 Human Environment Medical Engineering  |   |                        |                           | 2                          |  |            |                                  | 3                        |                           |               |            |                | 0   | 3   |
|  | 機能材料システム工学専攻 Engineering for Functional Material Systems   |   | 1                      |                           |                            |  |            | 1                                |                          |                           |               |            |                | 0   | 1   |
| 大学院医工<br>農学総合教育<br>部<br>Integrated Graduate School of Medicine, Engineering, and Agricultural Sciences | 3年博士課程<br>Doctor's Course(3Year's)   |   |                        |                           | 2                          |  |            | 2                                |                          |                           |               |            | 0              | 2   |     |
|  | 環境社会創生工学専攻 Natural, Biotic and Social Environment Engineering                                      |   | 2                      |                           |                            |  |            | 2                                |                          |                           |               |            |                | 0   | 2   |
|  | 生命医科学専攻 Biomedical Science   |   |                        |                           | 1                          |  | 3          |                                  | 4                        |                           | 1             |            | 1              | 5   |     |
|  | 看護学専攻 Nursing Science  |   |                        |                           | 1                          |  |            |                                  | 6                        |                           |               |            |                | 0   | 6   |
|  | 機械工学コース Mechanical Engineering Course  |   | 30                     |                           |                            |  |            | 30                               |                          | 1                         |               | 1          | 2              | 32  |     |
|  | 電気電子工学コース Electrical and Electronic Engineering Course   |   | 13                     |                           |                            |  |            | 13                               |                          |                           |               |            |                | 0   | 13  |
|  | コンピュータ理工学コース Computer Science and Engineering Course   |   | 13                     |                           |                            |  |            | 13                               |                          |                           |               |            |                | 0   | 13  |
|  | メカトロニクス工学コース Mechatronics Course   |   | 17                     |                           |                            |  |            | 17                               |                          |                           |               | 1          | 1              | 18  |     |
|  | 土木環境工学コース Civil and Environmental Engineering Course   |   | 8                      |                           | 1                          |  |            | 9                                |                          |                           |               | 4          | 4              | 13  |     |
|  | 応用化学コース Applied Chemistry Course   |   | 34                     |                           | 1                          |  |            | 35                               |                          |                           |               |            |                | 0   | 35  |
| 大学院<br>専攻科合計 Total of Graduate Schools and One-Year Advanced Program                                   | 4年博士課程<br>Doctor's Course(4Year's)   |   |                        |                           | 2                          |  | 12         |                                  | 14                       |                           |               |            | 0              | 14  |     |
|  | 生体制御学専攻 Medical Science of Bioregulation   |   |                        |                           | 3                          |  | 1          |                                  | 4                        |                           |               |            |                | 0   | 4   |
|  | 人間環境医工学専攻 Human Environment Medical Engineering  |   |                        |                           | 2                          | 1                                      | 1          |                                  | 4                        |                           |               |            |                | 0   | 4   |
|  | 3年博士課程<br>Doctor's Course(3Year's)   |   |                        |                           | 1                          | 1                                      |            |                                  | 2                        |                           |               |            |                | 0   | 2   |
|  | 機能材料システム工学専攻 Engineering for Functional Material Systems   |   |                        |                           | 1                          | 1                                      |            |                                  | 2                        |                           |               |            | 4              | 4   | 6   |
|  | 環境社会創生工学専攻 Natural, Biotic and Social Environment Engineering                                      |   |                        |                           | 1                          |  | 1          |                                  | 2                        |                           |               |            |                | 4   | 6   |
|  | グリーンエネルギー変換工学特別教育プログラム Special Doctoral Program for Green Energy Conversion Science and Technology |   |                        |                           | 6                          |  |            |                                  | 6                        |                           |               |            | 1              | 1   | 7   |
|  | 特別支援教育特別専攻科<br>Special Advanced Program in Special Needs Education                                 |   |                        |                           | 8                          |  |            |                                  | 8                        |                           | 2             |            | 1              | 3   | 11  |
|  | 障害児教育専攻 Education for Children with Disabilities   |   |                        |                           | 8                          |  |            |                                  | 8                        |                           | 2             |            | 1              | 3   | 11  |
|  | 大学院・専攻科合計 Total of Graduate Schools and One-Year Advanced Program                                  |   | 194                    | 43                        | 10                         | 28                                     | 7          | 282                              | 0                        | 12                        | 0             | 21         | 33             | 315 |     |
| 合計 Grand Total   |  | 498   | 105                    | 68                        | 30                         | 58                                     | 759        | 99                               | 214                      | 4                         | 50            | 367        | 1,126          |     |     |

## 学位授与者数 Number of Masters and Doctors

令和2年4月1日現在 As of April 1, 2020

| 区分 Classification   |   | 2019年度修士<br>Masters | 修士累計<br>Total of Masters | 2019年度教職修士<br>Masters of Education in Teaching | 教職修士累計<br>Total of Masters of Education in Teaching | 2019年度博士<br>Doctors | 博士累計<br>Total of Doctors |
|---|---|---------------------|--------------------------|--|---|---------------------|--------------------------|
| 大学院教育学研究科<br>Graduate School of Education   | 修士課程<br>Education Master's Course         | 20                  | 730                      | -  | -   | -                   | -                        |
|   | 教職大学院の課程<br>Masters of Education's Course | -                   | -                        | 16   | 121   | -                   | -                        |
| 大学院医学工学総合教育部<br>Department of Education Interdisciplinary Graduate School of Medicine and Engineering |   | 3                   | 3,120                    | -  | -   | 22                  | 754                      |
| 大学院医工農学総合教育部<br>Integrated Graduate School of Medicine, Engineering, and Agricultural Sciences        |   | 206                 | 624                      | -  | -   | 37                  | 55                       |

# 国際交流 INTERNATIONAL EXCHANGE

国際交流協定一覧 International Exchange Agreements

令和2年5月1日現在 AS of May 1, 2020

| 部局名<br>Faculty  | 国名<br>Country  | No.                                  | 大学等名<br>Institution  | 締結年月日<br>Agreement date |
|---|--|--------------------------------------|--|-------------------------|
| 山梨大学<br>University of Yamanashi                             | 中国 China   | 1                                    | 四川大学 Sichuan University  | 1986.5.29               |
|   |  | 2                                    | 中国医科大学 China Medical University  | 1996.3.11               |
|   |  | 3                                    | 中国科学院化学研究所 Institute of Chemistry, Chinese Academy of Sciences   | 2002.3.1                |
|   |  | 4                                    | 内蒙古医科大学 Inner Mongolia Medical University  | 2016.9.15               |
|   |  | 5                                    | 杭州电子科技大学 Hanzhgzhou Dianzi University  | 2008.12.18              |
|   |  | 6                                    | 福建医科大学 Fujian Medical University   | 2011.9.27               |
|   |  | 7                                    | 瀋陽薬科大学 Shenyang Pharmaceutical University  | 2015.3.23               |
|   |  | 8                                    | 西南交通大学 Southwest Jiaotong University   | 2015.9.23               |
|   |  | 9                                    | 北京協和医学院 Peking Union Medical College   | 2016.3.1                |
|   |  | 10                                   | 中華人民共和国外交学院 China Foreign Affairs University   | 2016.3.31               |
|   |  | 11                                   | 五岳大学 Wuyi University   | 2019.12.25              |
|   |  | 12                                   | 浙江大学医学部附属第一病院 Hangzhou Shulan Hospital Management Co.,Ltd  | 2015.9.21               |
|   |  | 13                                   | 西安医学院 Xi'an Medical University   | 2020【予定】                |
|   |  | 14                                   | 揚州大学 Yangzhou University   | 2020.7.13               |
|   | (台湾)Taiwan   | 15                                   | 国立台湾科技大学 National Taiwan University of Science & Technology, NTUST   | 2018.2.1                |
|   | 16   | 国立陽明大学 National Yang-Ming University | 2018.2.6   |                         |
|   | タイ王国 Kingdom of Thailand                                   | 17                                   | アジア工科大学院 The Asian Institute of Technology   | 2004.3.3                |
|   |  | 18                                   | コンケン大学 Khon Kaen University  | 2010.5.11               |
|   |  | 19                                   | タマサート大学 Thammasat University   | 2016.4.2                |
|   |  | 20                                   | プリンス・オブ・ソングラ大学 Prince of Songkla University  | 2018.11.27              |
|   | インドネシア共和国 Republic of Indonesia                            | 21                                   | ジョグジャカルタ大学 Yogyakarta State University   | 2016.1.13               |
|   | アメリカ合衆国 United States of America                           | 22                                   | イースタン・ケンタッキー大学 Eastern Kentucky University   | 2018.9.28【更新】           |
|   |  | 23                                   | アイオワ大学 University of Iowa  | 2017.12.12【更新】          |
|   | 英国<br>United Kingdom of Great Britain and Northern Ireland | 24                                   | オックスフォード・ブルックス大学 Oxford Brookes University   | 2006.7.10               |
|   |  | 25                                   | レスター大学 University of Leicester   | 2012.8.20               |
|   | オーストラリア連邦 Australia  | 26                                   | シドニー工科大学 University of Technology, Sydney  | 2017.6.16【更新】           |
|   |  | 27                                   | ニューカッスル大学 University of Newcastle  | 2013.12.12              |
|   | ドイツ連邦共和国<br>Federal Republic of Germany                    | 28                                   | ドレスデン工科大学 Dresden University of Technology   | 2005.3.30               |
|   |  | 29                                   | ミュンヘン工科大学 Technical University of Munich   | 2011.9.30               |
|   |  | 30                                   | ゲオルグ・ジモン・オーム工科大学 ニュールンベルク Technische Hochschule Nuernberg, Georg Simon Ohm Germany                                       | 2015.9.22               |
|   | 韓国 Korea   | 31                                   | ソウル大学 Seoul National University  | 2009.1.8                |
|   |  | 32                                   | テグキョンブク科学技術院 Daegu Gyeonbuk Institute of Science and Technology  | 2011.1.21               |
|   | ベトナム社会主義共和国<br>Socialist Republic of Viet Nam              | 33                                   | ベトナム科学大学 VNU University of Science   | 2013.11.10              |
|   |  | 34                                   | ホーチミン市校科学大学 VNUHCM - University of Science, Vietnam  | 2016.10.28              |
|   | フランス共和国 French Republic                                    | 35                                   | リヨン第三大学 University of Jean Moulin, Lyon 3  | 2015.5.23               |
|   |  | 36                                   | ボルドー大学 Bordeaux University   | 2016.3.2                |
|   |  | 37                                   | ポー・エ・デュ・ペイ・ド・ラドゥール大学 University of Pau and Pays de l'Adour   | 2018.6.7                |
|   |  | 38                                   | マレーシア・ペルリス大学 UNIVERSITI MALAYSIA PERLIS PERLIS, MALAYSIA   | 2017.5.18               |
|   | マレーシア Malaysia   | 39                                   | マレーシア・パハン大学 UNIVERSITI MALAYSIA PAHANG   | 2017.10.28              |
|   |  | 40                                   | マレーシア工科大学 UNIVERSITI TEKNOLOGI MALAYSIA  | 2017.11.8               |
|   |  | 41                                   | パテイン大学 PATHEIN UNIVERSITY  | 2017.9.12               |
|   |  | 42                                   | ミャンマー教育省 Ministry of Education, Department of Monitoring and Evaluation  | 2019.2.17               |
|   | スロベニア共和国 Republic of Slovenia                              | 43                                   | リュブリャナ大学 University of Ljubljana   | 2017.9.18               |
|   | トルコ共和国 Republic of Turkey                                  | 44                                   | アンカラ大学 Ankara University   | 2017.12.6               |
|   | フィリピン共和国 Republic of the Philippines                       | 45                                   | イサバラ州立大学 Isabela State University  | 2019.6.13               |
| 教育学部 Faculty of Education                                   | ドイツ連邦共和国 Federal Republic of Germany                       | 46                                   | ルートヴィヒスブルク教育大学 Ludwigsburg University of Education   | 2002.3.27               |
| 医学部<br>Faculty of Medicine                                  | タイ王国 Kingdom of Thailand                                   | 47                                   | ボロマラジョナニナバラートバジラ看護大学 Boromarajonani College of Nursing Nopparat Vajira   | 2000.9.13               |
|   |  | 48                                   | コンケン大学医学部 Faculty of Medicine, Khon Kaen University  | 2016.7.13               |
|   | インド India  | 49                                   | 日印再生医療センター Nichi-In Centre for Regenerative Medicine   | 2007.4.9                |
|   |  | 50                                   | 大連医科大学 Dalian Medical University   | 2008.10.27              |
|   | 中国 China   | 51                                   | 浙江大学医学部 Zhejiang University School of Medicine   | 2016.1.27               |
|   |  | 52                                   | 揚州大学医学部 Yangzhou University School of Medicine   | 2016.10.31              |
|   | (台湾)Taiwan   | 53                                   | 台北榮民総醫院 Taipei Veterans General Hospital   | 2018.2.7                |
|   | ベトナム社会主義共和国 Socialist Republic of Viet Nam                 | 54                                   | ホーチミン市医科薬科大学 University of Medicine and Pharmacy - Ho Chi Minh City  | 2012.6.19               |
| 工学部<br>Faculty of Engineering                               | 韓国 Korea   | 55                                   | 漢陽大学セラミック工程研究センター Ceramic Processing Research Center, Hanyang University   | 2017.9.1【更新】            |
|   |  | 56                                   | ブラビジャヤ大学工学部 Faculty of Engineering, Brawijaya University   | 2007.10.4               |
|   | インドネシア Indonesia   | 57                                   | パジャラン大学数学自然科学部 Faculty of Mathematics and Natural Sciences, Universitas Padjadara  | 2019.7.19               |
|   |  | 58                                   | 西南交通大学交通運輸学院 College of Traffic and Transportation, Southwest Jiaotong University  | 2011.10.17              |
|   | 中国 China   | 59                                   | 杭州电子科技大学 Hanzhgzhou Dianzi University  | 2016.10.12              |
|   |  | 60                                   | マレーシア・ペルリス大学 UNIVERSITI MALAYSIA PERLIS PERLIS, MALAYSIA   | 2020.2.5                |
| ナレスアン大学 Naresuan University                                 | 61   | ナレスアン大学 Naresuan University          | 2014.6.30  |                         |
| 生命環境学部<br>Faculty of Life and Environmental Sciences        | タイ王国 Kingdom of Thailand                                   | 62                                   | ルフナ大学 University of Ruhuna   | 2015.3.30               |
|   | スリランカ民主社会主義共和国 Socialist Republic of Viet Nam              | 63                                   | ベトナム国家大学ホーチミン市校 国際大学バイオテクノロジー学部 School of Biotechnology International University Vietnam National University of HCM City | 2019.7.26               |
|   | ベトナム社会主義共和国 Socialist Republic of Viet Nam                 | 64                                   | ノーザンアイオワ大学 University of Northern Iowa   | 2017.9.20               |
| 国際交流センター<br>Center for International Education and Exchange | アメリカ合衆国<br>United States of America                        | 65                                   | グラント・ビュー大学 Grand View University   | 2018.2.26               |
|   |  | 66                                   | ケンタッキー大学 ESL センター (CESL) Center for English as a Second Language, College of Arts and Sciences, University of Kentucky   | 2019.5.23               |
|   | カナダ Canada   | 67                                   | ブリティッシュ・コロンビア大学イギリス・コロンビア・インスティテュート English Language Institute University of British Columbia                            | 2008.10.29              |

## 過去5年間の留学生数 Number of International Students (2016-2020)

| 受入年度<br>Term | 国費 Mext           |               |          |                       |               |          |          | 政府派遣学生等 Foreign Government |               |          |                       |               |          |          | 私費 Private        |               |          |                       |    |     |     | 合計<br>Total |
|--------------|-------------------|---------------|----------|-----------------------|---------------|----------|----------|----------------------------|---------------|----------|-----------------------|---------------|----------|----------|-------------------|---------------|----------|-----------------------|----|-----|-----|-------------|
|              | 学部 Undergraduates |               |          | 大学院 Graduate Students |               |          |          | 学部 Undergraduates          |               |          | 大学院 Graduate Students |               |          |          | 学部 Undergraduates |               |          | 大学院 Graduate Students |    |     |     |             |
|              | 正規 Regular        | 非正規 Irregular | 小計 Total | 正規 Regular            | 非正規 Irregular | 小計 Total | 合計 Total | 正規 Regular                 | 非正規 Irregular | 小計 Total | 正規 Regular            | 非正規 Irregular | 小計 Total | 合計 Total | 正規 Regular        | 非正規 Irregular | 小計 Total | 合計 Total              |    |     |     |             |
| 2016         | 0                 | 0             | 0        | 15                    | 2             | 17       | 17       | 24                         | 0             | 24       | 1                     | 0             | 1        | 25       | 45                | 10            | 55       | 68                    | 12 | 80  | 135 | 177         |
| 2017         | 0                 | 0             | 0        | 14                    | 2             | 16       | 16       | 26                         | 0             | 26       | 0                     | 0             | 0        | 26       | 36                | 18            | 54       | 73                    | 6  | 79  | 133 | 175         |
| 2018         | 0                 | 0             | 0        | 17                    | 1             | 18       | 18       | 22                         | 0             | 22       | 0                     | 0             | 0        | 22       | 40                | 18            | 58       | 72                    | 9  | 81  | 139 | 179         |
| 2019         | 0                 | 0             | 0        | 18                    | 0             | 18       | 18       | 16                         | 0             | 16       | 0                     | 0             | 0        | 16       | 43                | 28            | 71       | 86                    | 3  | 89  | 160 | 194         |
| 2020         | 0                 | 0             | 0        | 15                    | 2             | 0        | 17       | 12                         | 0             | 12       | 0                     | 0             | 0        | 12       | 55                | 21            | 76       | 121                   | 3  | 124 | 200 | 229         |

各年度の在籍者数は、5月1日現在の人数。 As of May 1, Every Year.

国籍・地域別留学生数 Number of International Students by nationalities

令和2年5月1日現在 As of May 1, 2020

| 国・地域<br>Nationalities                                     | 大学院生<br>Graduate Students |                            |               | 学部生<br>Undergraduates |                            |               | 研究生<br>Research Students |               | 特別聴講学生等<br>Occasional Students etc. | 計<br>Total                 |               |            | 合計<br>Total |                            |
|---|---------------------------|----------------------------|---------------|-----------------------|----------------------------|---------------|--------------------------|---------------|-------------------------------------|----------------------------|---------------|------------|-------------|----------------------------|
|   | 国費<br>Mext                | 政府派遣<br>Foreign Government | 私費<br>Private | 国費<br>Mext            | 政府派遣<br>Foreign Government | 私費<br>Private | 国費<br>Mext               | 私費<br>Private |                                     | 政府派遣<br>Foreign Government | 私費<br>Private | 国費<br>Mext |             | 政府派遣<br>Foreign Government |
| 中国 China  | 1                         |                            | 93            |                       |                            | 40            | 1                        | 13            |                                     | 5                          | 2             | 0          | 151         | 153                        |
| マレーシア Malaysia  |                           |                            | 1             |                       | 12                         | 5             |                          |               |                                     |                            | 0             | 12         | 6           | 18                         |
| ベトナム社会主義共和国 Socialist Republic of Viet Nam                | 2                         |                            | 12            |                       |                            | 4             |                          |               |                                     |                            | 2             | 0          | 16          | 18                         |
| タイ Kingdom of Thailand                                    | 2                         |                            | 4             |                       |                            |               |                          |               |                                     | 1                          | 2             | 0          | 5           | 7                          |
| バングラデシュ人民共和国 People's Republic of Bangladesh              | 4                         |                            | 1             |                       |                            |               |                          |               |                                     |                            | 4             | 0          | 1           | 5                          |
| ネパール連邦民主共和国 Federal Democratic Republic of Nepal          | 2                         |                            | 3             |                       |                            |               |                          |               |                                     |                            | 2             | 0          | 3           | 5                          |
| インドネシア共和国 Republic of Indonesia                           | 2                         |                            | 3             |                       |                            |               |                          |               |                                     |                            | 2             | 0          | 3           | 5                          |
| 韓国 Korea  |                           |                            | 1             |                       |                            | 2             |                          |               |                                     |                            | 0             | 0          | 3           | 3                          |
| フランス共和国 French Republic                                   |                           |                            |               |                       |                            |               |                          | 1             |                                     | 2                          | 0             | 0          | 3           | 3                          |
| 台湾 Taiwan   |                           |                            |               |                       |                            | 2             |                          |               |                                     |                            | 0             | 0          | 2           | 2                          |
| モンゴル国 Mongolia  |                           |                            |               |                       |                            | 2             |                          |               |                                     |                            | 0             | 0          | 2           | 2                          |
| スリランカ民主社会主義共和国 Democratic Socialist Republic of Sri Lanka |                           |                            | 2             |                       |                            |               |                          |               |                                     |                            | 0             | 0          | 2           | 2                          |
| 英国 United Kingdom of Great Britain and Northern Ireland   |                           |                            |               |                       |                            |               |                          |               |                                     | 2                          | 0             | 0          | 2           | 2                          |
| マダガスカル共和国 Republic of Madagascar                          |                           |                            | 1             |                       |                            |               |                          |               |                                     |                            | 0             | 0          | 1           | 1                          |
| ハンガリー Hungary   | 1                         |                            |               |                       |                            |               |                          |               |                                     |                            | 1             | 0          | 0           | 1                          |
| パナマ共和国 Republic of Panama                                 |                           |                            |               |                       |                            |               | 1                        |               |                                     |                            | 1             | 0          | 0           | 1                          |
| パキスタン・イスラム共和国 Islamic Republic of Pakistan                | 1                         |                            |               |                       |                            |               |                          |               |                                     |                            | 1             | 0          | 0           | 1                          |
| 計 Total   | 15                        | 0                          | 121           | 0                     | 12                         | 55            | 2                        | 14            | 0                                   | 10                         | 17            | 12         | 200         | 229                        |

海外派遣学生 Studying Abroad

令和元年度 (In 2019-2020)

| 派遣国名 Countries  | 大学名 Universities   | 6ヶ月以上 | 6ヶ月未満 | 備考                        |
|---|--|-------|-------|---------------------------|
| ドイツ連邦共和国<br>Federal Republic of Germany                 | ルートヴィヒスブルク教育大学 Ludwigsburg University of Education   | 0     | 4     | 教育学部プログラム                 |
|   | ドレスデン工科大学 Technology University Dresden  | 1     | 0     |                           |
| タイ王国<br>Kingdom of Thailand                             | アジア工科大学院 Asian Institute of Technology   | 0     | 1     | 研究留学                      |
|   | プリンス・オブ・ソングラー大学 Prince of Songkla University   | 0     | 9     |                           |
| 英国 United Kingdom of Great Britain and Northern Ireland | オックスフォード・ブルックス大学 Oxford Brookes University   | 1     | 0     |                           |
|   | レスター大学 University of Leicester   | 0     | 12    |                           |
| アメリカ合衆国<br>United States of America                     | イースタン・ケンタッキー大学 Eastern Kentucky University   | 1     | 0     |                           |
|   | アイオワ大学 University of Iowa  | 0     | 1     | 医学部医学科プログラム               |
|   | ノーザンアイオワ大学 University of Northern Iowa   | 0     | 4     |                           |
|   | グランド・ビュー大学 Grand View University   | 0     | 11    |                           |
|   | ケンタッキー大学 University of Kentucky  | 0     | 13    |                           |
|   | ネバダ大学ラスベガス校 University of Nevada, Las Vegas  | 0     | 1     | 研究留学                      |
| カナダ Canada  | ウィスコンシン大学 University of Wisconsin  | 0     | 1     | 病院実習                      |
|   | ハワイ大学 University of Hawaii   | 1     | 0     | 研究留学                      |
|   | ブリティッシュ・コロンビア大学イングリッシュ・ランゲージ・インスティテュート English Language Institute University of British Columbia | 0     | 12    |                           |
| 中国 China  | 四川大学 Sichuan University  | 0     | 17    | 工学部プログラム                  |
|   | 浙江大学 Zhejiang University   | 0     | 1     | 医学部 交換留学                  |
| スロベニア共和国<br>Slovenia                                    | リュブリャナ大学 University of Ljubljana   | 1     | 0     |                           |
| カンボジア王国<br>Kingdom of Cambodia                          | カンボジア農村部   | 0     | 4     | 統合実習・卒業研究                 |
| スイス連邦 Swiss Confederation                               | ポールシェラー研究所 Paul Scherrer Institut  | 0     | 1     | 専門科目「グローバル・インターンシップ」による留学 |
| フランス共和国<br>French Republic                              | ポー・エ・デュ・ベイ・ド・ラドゥール大学 The Universite de Pau et Des Pays De l' Adour                               | 0     | 1     |                           |
|   | モンペリエ大学 Montpellier University   | 0     | 2     | 専門科目「グローバル・インターンシップ」による留学 |
| ネパール連邦民主共和国<br>Federal Democratic Republic of Nepal     | CREEW Center of Research for Environment Energy and Water  | 0     | 1     | UNICEFの水・衛生プロジェクトの一環      |
|   | トリブワン大学 Tribhuvan University   | 0     | 1     | 研究留学                      |
| ベトナム社会主義共和国<br>Socialist Republic of Viet Nam           | 電力大学 Electric Power University   | 0     | 1     | 研究留学                      |
|   | ベトナム国家大学 Vietnam National University-University of Science                                       | 0     | 1     | 研究留学                      |
| ベラルーシ共和国<br>Republic of Belarus                         | ベラルーシ国立大学 Belarusian State University  | 1     | 0     | ヒタテ!留学 JAPAN              |
| ロシア連邦<br>Russian Federation                             | MTC Japan MTC Japan Limited Liability Company  | 0     | 1     | ヒタテ!留学 JAPAN              |
| 計 Total   |  | 6     | 100   |                           |

附属学校園 ATTACHED SCHOOLS

附属小学校・附属中学校 Elementary School and Junior High School

令和2年5月1日現在 As of May 1, 2020

| 学校<br>Schools          | 入学定員<br>Fixed Enrollment | 総定員<br>Total | 学級数 Classes              |              | 現員 Present Enrollment |                 |                 |                 |                 |                 | 計 Total |
|------------------------|--------------------------|--------------|--------------------------|--------------|-----------------------|-----------------|-----------------|-----------------|-----------------|-----------------|---------|
|                        |                          |              | 1学年当り<br>Per School Year | 全学年<br>Total | 1学年<br>1st Year       | 2学年<br>2nd Year | 3学年<br>3rd Year | 4学年<br>4th Year | 5学年<br>5th Year | 6学年<br>6th Year |         |
| 小学校 Elementary School  | 105                      | 630          | 3                        | 18           | 104                   | 105             | 100             | 104             | 99              | 102             | 614     |
| 中学校 Junior High School | 144                      | 448          | 4                        | 12           | 144                   | 144             | 158             |                 |                 |                 | 446     |

附属特別支援学校 Special Needs Education School for Children with Intellectual Disabilities 令和2年5月1日現在 As of May 1, 2020

附属幼稚園 Kindergarten 令和2年5月1日現在 As of May 1, 2020

| 部<br>Level                   | 総定員<br>Fixed Enrollment | 学級数<br>Classes | 現員 Present Enrollment  |                        |                        |                 |                 |                 | 計 Total |    |
|------------------------------|-------------------------|----------------|------------------------|------------------------|------------------------|-----------------|-----------------|-----------------|---------|----|
|                              |                         |                | 低学年<br>1st & 2nd Years | 中学年<br>3rd & 4th Years | 高学年<br>5th & 6th Years | 1学年<br>1st Year | 2学年<br>2nd Year | 3学年<br>3rd Year |         |    |
| 小学部 Elementary School Level  | 18                      | 3              | 6                      | 6                      | 5                      |                 |                 |                 |         | 17 |
| 中学部 Junior High School Level | 18                      | 3              |                        |                        |                        | 6               | 7               | 4               |         | 17 |
| 高等部 Senior High School Level | 24                      | 3              |                        |                        |                        | 3               | 9               | 7               |         | 19 |
| 計 Total                      | 60                      | 9              | 6                      | 6                      | 5                      | 9               | 16              | 11              |         | 53 |

| 教育区分<br>Division | 総定員<br>Fixed Enrollment | 組数<br>Classes | 現員<br>Present Enrollment |
|------------------|-------------------------|---------------|--------------------------|
| 3歳児 3-Years Olds | 35                      | 2             | 31                       |
| 4歳児 4-Years Olds | 35                      | 1             | 35                       |
| 5歳児 5-Years Olds | 35                      | 1             | 30                       |
| 合計 Total         | 105                     | 4             | 96                       |

# 主な教育研究採択プロジェクト MAIN BIG PROJECTS

(単位：千円)

| 財源   | 事業名等                                  | 担当省庁等             | 研究課題等   | R元年度受入額 | 研究期間       |
|------|---------------------------------------|-------------------|---|---------|------------|
| 補助金  | 地域産学官連携科学技術振興事業費補助金（イノベーションシステム整備事業）  | 文部科学省             | 地域イノベーションエコシステム形成プログラム（水素社会に向けた「やまなし燃料電池バレー」の創成）                        | 144,368 | H29年度-R3年度 |
| 補助金  | 大学改革推進等補助金（知）の拠点大学による地方創生推進事業         | 文部科学省             | オールやまなし 11+1 大学と地域の協働による未来創生の推進   | 24,948  | H27年度-R元年度 |
| 補助金  | 研究拠点形成費等補助金（卓越大学院プログラム）               | 文部科学省             | パワー・エネルギー・プロフェッショナル育成プログラム  | 38,883  | R元年度       |
| 補助金  | 大学改革推進事業                              | 文部科学省             | 平成31年度大学改革推進等補助金（病理・法医学教育イノベーションハブの構築）                                  | 3,710   | R元年度       |
| 補助金  | 教員講習開設事業費等補助金                         | 文部科学省             | 通信・放送・インターネット等による講習開発支援事業   | 2,000   | R元年度       |
| 受託事業 | 図書館司書教諭講習                             | 文部科学省             | 平成31年度図書館司書教諭講習   | 420     | R元年度       |
| 受託事業 | 小学校教員資格認定試験                           | 文部科学省             | 2019年度小学校教員資格認定試験   | 3,927   | R元年度       |
| 受託事業 | 燃料電池関連製品開発及び医療機器設計開発人材養成講座開設事業業務委託    | 山梨県               | 燃料電池関連製品開発及び医療機器設計開発人材養成講座開設事業業務委託                                      | 31,006  | R元年度       |
| 受託事業 | 山梨県地域医療支援センター運営事業委託                   | 山梨県               | 山梨県地域医療支援センター運営事業委託   | 24,419  | R元年度       |
| 受託研究 | 平成31年度子どもの健康と環境に関する全国調査甲信ユニットセンター委託業務 | 環境省               | 平成31年度子どもの健康と環境に関する全国調査甲信ユニットセンター委託業務                                   | 211,726 | R元年度       |
| 受託研究 | 戦略的創造研究推進事業先端的低炭素化技術開発（ALCA）          | 科学技術振興機構          | 可逆作動 SOEC/SOFC 用の高性能・高耐久電極の開発   | 27,300  | H23年度-R元年度 |
| 受託研究 | 戦略的創造研究推進事業先端的低炭素化技術開発（ALCA）          | 科学技術振興機構          | 植物代謝制御技術を活用したウキクサ・藻類バイオマス増産・改質技術の検討                                     | 12,402  | H24年度-R元年度 |
| 受託研究 | 戦略的創造研究推進事業チーム型研究（CREST）              | 科学技術振興機構          | ナノ光意思決定メカニズムの創成   | 29,835  | H29年度-R2年度 |
| 受託研究 | 戦略的創造研究推進事業チーム型研究（CREST）              | 科学技術振興機構          | 新規グリア伝達イメージング法開発による神経グリア連関の解明   | 22,750  | H26年度-R元年度 |
| 受託研究 | 戦略的創造研究推進事業チーム型研究（CREST）              | 科学技術振興機構          | プレシナプス光刺激／抑制ツールの開発とシナプス放出機構の解明  | 19,500  | H29年度-R元年度 |
| 受託研究 | 戦略的創造研究推進事業個人型研究（さきがけ）                | 科学技術振興機構          | ペプチド系分子ツールを基盤とするたんぱく質光操作・光観察技術の開発                                       | 18,416  | H28年度-R元年度 |
| 受託研究 | 戦略的創造研究推進事業個人型研究（ACT-I）情報と未来（加速）      | 科学技術振興機構          | 衛星リモートセンシングから得られる時空間ビッグデータの機械学習による地震被害の判別                               | 13,000  | R元年度-R2年度  |
| 受託研究 | 感染症実用化研究事業肝炎等克服実用化研究事業肝炎等克服緊急対策研究事業   | 日本医療研究開発機構        | 次世代シークエンス技術を用いたC型肝炎の直接作用型抗ウイルス薬による治療後病態に影響をおよぼす因子に関する研究                 | 34,550  | R元年度-R3年度  |
| 受託研究 | 医療機器開発推進研究事業 医療費適正化に資する革新的医療機器の医師主導治験 | 日本医療研究開発機構        | 肝臓癌の術後生存率を高め、医療費低減を可能とする人工知能・質量分析診断支援装置の治験                              | 63,126  | H30年度-R元年度 |
| 受託研究 | 革新的技術による脳機能ネットワークの全容解明プロジェクト          | 日本医療研究開発機構        | 神経動態の多重スケール機能マッピング法の開発  | 52,576  | R元年度-R5年度  |
| 受託研究 | 革新的技術による脳機能ネットワークの全容解明プロジェクト          | 日本医療研究開発機構        | 革新的細胞内シグナル伝達系操作ツールの開発   | 16,900  | R元年度-R5年度  |
| 受託研究 | 革新的技術による脳機能ネットワークの全容解明プロジェクト          | 日本医療研究開発機構        | マカザルを用いた聴覚予測神経回路基板の解明   | 14,820  | R元年度-R5年度  |
| 受託研究 | 再生医療実用化研究事業                           | 日本医療研究開発機構        | ヒト多能性幹細胞株を均質にするための培地添加物   | 17,940  | R元年度-R3年度  |
| 受託研究 | 創薬支援推進事業 創薬総合支援事業                     | 日本医療研究開発機構        | 新規がん悪液質治療薬の探索   | 10,576  | R元年度       |
| 受託研究 | 固体高分子形燃料電池利用高度化技術開発事業                 | 新エネルギー・産業技術総合開発機構 | 「研究開発項目①普及拡大化基盤技術開発／（テーマB）セルスタックに関わる材料コンセプト創出」高出力・高耐久・高効率燃料電池材料のコンセプト創出 | 449,438 | H27年度-R元年度 |
| 受託研究 | NEDO先導研究プログラム／エネルギー・環境新技術先導研究プログラム    | 新エネルギー・産業技術総合開発機構 | 高温化対応 PEFC 用革新的シナジー触媒の開発  | 53,995  | H30年度-R2年度 |
| 受託研究 | NEDO先導研究プログラム／エネルギー・環境新技術先導研究プログラム    | 新エネルギー・産業技術総合開発機構 | 高性能アニオン交換膜を用いた水電解水素製造技術の開発  | 30,015  | R1年度-R2年度  |
| 受託研究 | 草の根技術協力事業（草の根パートナー型）                  | 国際協力機構            | 地域住民と地方保健行政との協働により実現する住民主体型タイ肝吸虫症予防対策モデルの検討                             | 29,882  | H29年度-R2年度 |
| 受託研究 | 令和元年度国際共同研究事業スイスの国際共同研究プログラム          | 日本学術振興会           | 高機能アニオン膜と二機能性触媒を用いた一体化リバーシブル燃料電池（URFC）                                  | 10,428  | R1年度-R4年度  |

# 論文生産状況 (クラリベイトアナリティクス (旧社名: トムソンロイター) 自然科学系論文 22 分野別)

THE THESIS PRODUCTION RESULTS (CLARIVATE ANALYTICS : ESSENTIAL SCIENCE INDICATORS 22)

平成 31 年 1 月 1 日 ~ 12 月 31 日 Between January 1 and December 31, 2019

| 分野<br>Subject Area             | 論文数<br>Documents |
|--------------------------------|------------------|
| 農学 Agricultural Sciences       | 14               |
| 生物学・生化学 Biology & Biochemistry | 32               |
| 化学 Chemistry                   | 51               |
| 臨床医学 Clinical Medicine         | 263              |
| コンピューターサイエンス Computer Science  | 10               |
| 経済学・ビジネス Economics & Business  | 0                |
| 工学 Engineering                 | 17               |
| 環境・生態学 Environment/Ecology     | 22               |
| 地球科学 Geosciences               | 8                |
| 免疫学 Immunology                 | 9                |
| 物質科学 Materials Sciences        | 31               |

| 分野<br>Subject Area                     | 論文数<br>Documents |
|--|------------------|
| 数学 Mathematics                         | 4                |
| 微生物学 Microbiology                      | 13               |
| 分子生物学・遺伝学 Molecular Biology & Genetics | 21               |
| 総合 Multidisciplinary                   | 3                |
| 神経科学・行動 Neuroscience & Behavior        | 52               |
| 薬理学・毒物学 Pharmacology & Toxicology      | 11               |
| 物理学 Physics                            | 48               |
| 植物・畜産学 Plant & Animal Science          | 20               |
| 心理学・精神医学 Psychology/Psychiatry         | 15               |
| 社会科学・一般 Social Sciences, general       | 11               |
| 宇宙科学 Space Science                     | 1                |
| 計 total                                | 656              |

## 包括・研究連携協定 AGREEMENTS WITH LOCAL GOVERNMENTS & CORPORATIONS

令和 2 年 3 月 31 日現在 As of March 31, 2020

| 区分<br>Classification                            | 協定区分<br>Agreement Area                                     | 連携先<br>Name  | 締結日<br>Agreement Date |
|---|--|--|-----------------------|
| 地方自治体<br>Local Authorities                      | 包括的連携協定<br>Comprehensive Cooperation Agreements            | 山梨県 Yamanashi Pref.  | 2005. 3.28            |
|   |  | 甲府市 Kofu City  | 2005.10. 7            |
|   |  | 山梨市 Yamanashi City   | 2006.11.22            |
|   |  | 中央市 Chuo City  | 2006.12.19            |
|   |  | 北杜市 Hokuto City  | 2010. 3.24            |
|   |  | 南アルプス市 Minami-Alps City  | 2012. 6.28            |
|   |  | 甲州市 Koshu City   | 2015.11.12            |
|   |  | 甲斐市 Kai City   | 2016. 6.30            |
|   |  | 韮崎市 Nirasaki City  | 2017. 3.29            |
|   |  | 笛吹市 Fuefuki City   | 2017. 8.22            |
|   |  | 富士河口湖町 Fujikawaguchiko Town  | 2018. 1.24            |
|   |  | 鳴沢村 Narusawa Village   | 2018. 4.11            |
|   |  | 昭和町 Showa Town   | 2018. 7.25            |
|   |  | 道志村 Doshi Village  | 2019.12.16            |
| 山梨県警察 Yamanashi Police                          | 2020. 1.21   |  |                       |
|   | 事業連携協定<br>Cooperation Business Agreement                   | 岡谷市 Okaya City   | 2004. 6.30            |
| 公益法人等<br>Non Profit Organizations               | 包括的連携協定<br>Comprehensive Cooperation Agreements            | 山梨県ワイン酒造組合 Yamanashi Prefecture Wine Manufacture's Association           | 2005. 3. 8            |
|   |  | 甲府商工会議所 The Kofu Chamber of Commerce & Industry                          | 2005. 8.23            |
|   |  | 山梨県水晶宝飾連合会 Yamanashi Federation of Crystal, Gem and Jewelry Associations | 2005. 8.25            |
|   |  | 富士吉田商工会議所 Fujiyoshida Chamber of Commerce & Industry                     | 2005.12.13            |
|   |  | 一般財団法人 仲田育成事業財団 Nakada Foundation  | 2014. 7. 3            |
| 企業(金融機関)<br>Enterprise (Financial Institutions) | 包括的業務連携協定<br>Comprehensive Cooperation Business Agreements | 山梨中央銀行 Yamanashi Chuo Bank   | 2005. 7.11            |
|   |  | 甲府信用金庫 Kofu Shinkin Bank   | 2005.12.21            |
|   |  | 山梨信用金庫 Yamanashi Shinyokinko   | 2006. 4.25            |
| 企業(医薬品開発支援)<br>Drug Development Support         | 研究等連携協定<br>Research Cooperation Agreement                  | シミックホールディングス(株) CMIC HOLDINGS Co., Ltd.                                  | 2018.11.26            |
| 企業(製造業)<br>Enterprise (Manufacturing)           | 包括的研究連携協定<br>Comprehensive Cooperation Research Agreement  | 東京エレクトロン(株) Tokyo Electron Ltd.  | 2004. 6.25            |
|   |  | タマ生化学(株) Tama Biochemical Co.,Ltd.                                       | 2005. 5.25            |
|   | 研究連携協定<br>Cooperation Research Agreements                  | (株)シャトレーゼ Chateraise Co.,Ltd.  | 2005.12. 7            |
|   |  | (株)はくばく Hakubaku Co.,Ltd.  | 2006.11. 1            |
| その他<br>Others                                   | 包括的連携協定<br>Comprehensive Cooperation Agreement             | 早稲田大学 Waseda University  | 2008.12. 3            |
|   |  | 山梨県・山梨県立大学 Yamanashi Pref. and Yamanashi Prefectural University          | 2019. 5.23            |
|   |  | 明治大学 Meiji University  | 2020. 3.18            |
|   | 産学連携協力<br>Industry-University Cooperation                  | 山梨経済同友会 Yamanashi Association of Corporate Executives                    | 2019.7.19             |

## 特許出願件数 PATENTS

特許権・特許出願 Patents and Patent Applications

令和 2 年 4 月 1 日現在 As of April 1, 2020

| 国内 Japan      |                  | 外国 Foreign   |                |                  |               |                  |               |                  |               |                  |  |
|---------------|------------------|--|----------------|------------------|---------------|------------------|---------------|------------------|---------------|------------------|--|
| 出願<br>Pending | 登録<br>Registered | PCT 出願 (指定国移行前)<br>International Application (International Stage) | アメリカ合衆国 U.S.A. |                  | ヨーロッパ Europe  |                  | アジア Asia      |                  | その他 Others    |                  |  |
|               |                  |  | 出願<br>Pending  | 登録<br>Registered | 出願<br>Pending | 登録<br>Registered | 出願<br>Pending | 登録<br>Registered | 出願<br>Pending | 登録<br>Registered |  |
| 167           | 273              | 18   | 19             | 63               | 9             | 42               | 7             | 29               | 1             | 2                |  |

# 財務年度計画 BUDGET (FY2020)

## 収入 Income

令和2年度 In 2020-2021  
(単位:百万円) (In Million Yen)

| 区分 Division  |  | 金額 Amount of Money |
|--|--|--------------------|
| 運営費交付金 Grant for Administration  |  | 9,447              |
| 施設整備費補助金 Subsidy for Maintenance of Institutions   |  | 1,479              |
| 船舶建造費補助金 Subsidy for Ship Building Expenses  |  | 0                  |
| 施設整備資金貸付金償還時補助金 Subsidy for Settlement of Maintenance of Institutions  |  | 0                  |
| 補助金等収入 Profits from Subsidy etc.   |  | 0                  |
| 大学改革支援・学位授与機構施設費交付金 Grant from the National Institution for academic Degrees and Quality Enhancement of Higher Education |  | 36                 |
| 自己収入 Self-Incomes  | 授業料・入学金及び検定料収入 Tuition, Entrance Fee and Examination Fee | 2,860              |
|  | 附属病院収入 Hospital Profit                                   | 20,620             |
|  | 財産処分収入 School Property                                   | 0                  |
|  | 雑収入 Miscellany   | 508                |
| 産学連携等研究収入及び寄附金収入等 Profit of Industry-University Corporation, Domination for Education and Study, etc.                    |  | 1,673              |
| 引当金取崩 Breakdown of a Reserve Fund  |  | 0                  |
| 長期借入金収入 Subsidy for Long-term Debt   |  | 7,786              |
| 貸付回収金 Collection of Loan   |  | 0                  |
| 目的積立金取崩 Purpose Financial Reserve Conversion   |  | 0                  |
| 計 Total  |  | 44,409             |

## 支出 Outgo

令和2年度 In 2020-2021  
(単位:百万円) (In Million Yen)

| 区分 Division   |  | 金額 Amount of Money |
|---|--|--------------------|
| 業務費 Expenses  | 教育研究経費 Education and Study             | 11,113             |
|   | 診療経費 Medical Examination and Treatment | 21,179             |
| 施設整備費 Expense of Maintenance of Institutions  |  | 9,301              |
| 船舶建造費 Ship Building Expenses  |  | 0                  |
| 補助金等 Subsidy etc.   |  | 0                  |
| 産学連携等研究経費及び寄附金事業費等 Expenses of Industry-University Corporation, Domination business, etc. |  | 1,673              |
| 貸付金 Loan  |  | 0                  |
| 長期借入金償還金 Repayment of Long-term Debt  |  | 1,143              |
| 大学改革支援・学位授与機構施設費納付金 NIAD-QE Payment of Institution  |  | 0                  |
| 計 Total   |  | 44,409             |

# 外部資金等 EXTERNAL (FY2019)

## 補助金等 Subsidy etc.

令和元(平成31)年度 In 2019-2020  
(単位:円) (In Yen)

| 区分 Classification   | 件数 Numbers | 金額 Amount of Money |
|---|------------|--------------------|
| 受託研究 Commissioned Research  | 250        | 1,311,512,485      |
| 共同研究 Joint Research   | 128        | 243,775,587        |
| 受託事業 Commissioned Project   | 123        | 95,909,976         |
| 奨学寄附金 Grant and Endowment   | 712        | 586,884,012        |
| 教育研究支援基金 Endowment for Education and Research                                   | 185        | 20,532,000         |
| 大村智記念基金 Satoshi Omura Memorial Fund   | 20         | 1,183,000          |
| 山梨工業会奨学基金 Yamanashikogyokai Scholarship Fund                                    | 19         | 5,140,000          |
| 教育学域教育研究基金 Fund for Education and Research in Education                         | 3          | 503,000            |
| 医学部教育研究基金 Fund for Education and Research in Medicine                           | 4          | 60,200,000         |
| 工学域教育研究基金 Fund for Education and Research in Engineering                        | 36         | 3,283,000          |
| 生命環境学域教育研究基金 Fund for Education and Research in Life and Environmental Sciences | 5          | 108,000            |
| 古本募金 Book donation program  | 33         | 184,387            |
| その他の補助金 Others  | 31         | 647,468,186        |
| 科学研究費補助金 Subsidies e.g. Grant-in-Aid for Scientific Research                    | 471        | 730,218,010        |

# 土地・建物面積 LAND & BUILDINGS

令和2年5月1日現在 As of May 1, 2020

| 区分 Division  | 敷地面積 Land              | 建物延面積 Building         |
|--|------------------------|------------------------|
| 甲府西キャンパス Kofu West Campus  | 66,860 m <sup>2</sup>  | 51,211 m <sup>2</sup>  |
| 甲府東キャンパス Kofu East Campus  | 91,413 m <sup>2</sup>  | 46,316 m <sup>2</sup>  |
| 教育学部附属小・中学校、幼稚園及び附属ワイン科学研究センター Elementary School and Junior High School, Kindergarten, The Institute of Enology and Viticulture etc. | 57,239 m <sup>2</sup>  | 14,674 m <sup>2</sup>  |
| 医学部キャンパス Medical Campus  | 223,403 m <sup>2</sup> | 126,605 m <sup>2</sup> |
| その他 Others   | 130,363 m <sup>2</sup> | 36,921 m <sup>2</sup>  |
| 計 Total  | 569,278 m <sup>2</sup> | 275,727 m <sup>2</sup> |



# 図書館利用状況 UNIVERSITY LIBRARY

## 蔵書数 Holdings

令和2年3月31日現在 As of March 31, 2020

| 区分<br>Classification   | 図書 (単位:冊) Books          |                         |             | 雑誌 (単位:種) Journals          |                            |             |
|------------------------|--------------------------|-------------------------|-------------|-----------------------------|----------------------------|-------------|
|                        | 和図書<br>Japanese<br>Books | 洋図書<br>Foreign<br>Books | 合計<br>Total | 和雑誌<br>Japanese<br>Journals | 洋雑誌<br>Foreign<br>Journals | 合計<br>Total |
| 本館<br>(Main Library)   | 340,747                  | 124,293                 | 465,040     | 7,552                       | 2,484                      | 39,434      |
| 分館<br>(Medical Branch) | 56,954                   | 41,786                  | 98,740      | 1,973                       | 1,339                      | 3,312       |
| 合計<br>Total            | 397,701                  | 166,079                 | 563,780     | 9,525                       | 3,823                      | 42,746      |

## 図書・雑誌受入数 Annual Acquisition

令和2年3月31日現在 As of March 31, 2020

| 区分<br>Classification   | 図書 (単位:冊) Books          |                         |             | 雑誌 (単位:種) Journals          |                            |             |
|------------------------|--------------------------|-------------------------|-------------|-----------------------------|----------------------------|-------------|
|                        | 和図書<br>Japanese<br>Books | 洋図書<br>Foreign<br>Books | 合計<br>Total | 和雑誌<br>Japanese<br>Journals | 洋雑誌<br>Foreign<br>Journals | 合計<br>Total |
| 本館<br>(Main Library)   | 3,149                    | 80                      | 3,229       | 734                         | 97                         | 831         |
| 分館<br>(Medical Branch) | 1,392                    | 16                      | 1,408       | 437                         | 32                         | 469         |
| 合計<br>Total            | 4,541                    | 96                      | 4,637       | 1,171                       | 129                        | 1,300       |

## 図書館サービスの状況 Services

令和2年3月31日現在 As of March 31, 2020

| 区分<br>Classification   | 開館日数<br>Open Days | 入館者数 Visitors               |               | 館外貸出冊数 Lending |              |               | 参考調査件数<br>Reference<br>Services | 貸借 (単位:冊) Interlibrary Loan Service |                 | 文献複写 (単位:件) Interlibrary Copying Service |                       |
|------------------------|-------------------|-----------------------------|---------------|----------------|--------------|---------------|---------------------------------|-------------------------------------|-----------------|--|-----------------------|
|                        |                   | 学内者<br>University<br>Member | 学外者<br>Others | 学生<br>Students | 教職員<br>Staff | 学外者<br>Others |                                 | 貸出<br>Lending                       | 借受<br>Borrowing | 受付<br>Request<br>Received                | 依頼<br>Request<br>Made |
| 本館<br>(Main Library)   | 279               | 137,095                     | 1,120         | 22,019         | 3,141        | 752           | 2,013                           | 163                                 | 120             | 625                                      | 536                   |
| 分館<br>(Medical Branch) | 285               | 116,742                     | 174           | 10,314         | 2,402        | 193           | 2,361                           | 46                                  | 80              | 1,559                                    | 1,367                 |
| 合計<br>Total            | 564               | 253,837                     | 1,294         | 32,333         | 5,543        | 945           | 4,374                           | 209                                 | 200             | 2,184                                    | 1,903                 |

## 全学契約電子ジャーナル (2019)

### 出版社パッケージ

- ACS Web Editions and affiliated Products
- APS-ALL PACKAGE
- Oxford University Press
- ScienceDirect
- SpringerLink
- Wiley Online Library

### 個別タイトル

- Cell
- IEEE Computer Society Digital Library(CSDL) 41 タイトル
- JAMA : the journal of the American Medical Association
- Journal of biological chemistry
- Molecular Cell
- Nature
- Nature cell biology
- Nature genetics

- Nature immunology
- Nature medicine
- Nature neuroscience
- Neuron
- New England journal of medicine = NEJM
- Proceedings of the National Academy of Sciences of the United States of America
- Science
- Structure

# 保健管理センター利用状況 HEALTH CARE CENTER

## <甲府キャンパス> Kofu Campus

令和元年度 In 2019

| 区分<br>Classification | 診察・相談<br>Out Patient | 医療機関紹介<br>Reference | 休養<br>Rest | 予防接種<br>Immunization | 定期健康診断<br>Annual Health Checkup | 健康診断証明書発行<br>Issue of Medical Certificate |
|----------------------|----------------------|---------------------|------------|----------------------|---------------------------------|---|
| 学 生 Students         | 412                  | 38                  | 59         | 288                  | 3,206                           | 1,366                                     |
| 教職員 Staff            | 181                  | 16                  | 21         | 399                  | 708                             | 0   |
| 計 Total              | 593                  | 54                  | 80         | 687                  | 3,914                           | 1,366                                     |

## <医学部キャンパス> Medical Campus

令和元年度 In 2019

| 区分<br>Classification | 診察・相談<br>Out Patient | 医療機関紹介<br>Reference | 休養<br>Rest | 予防接種<br>Immunization | 定期健康診断<br>Annual Health Checkup | 健康診断証明書発行<br>Issue of Medical Certificate |
|----------------------|----------------------|---------------------|------------|----------------------|---------------------------------|---|
| 学 生 Students         | 117                  | 69                  | 18         | 591                  | 833                             | 89  |
| 教職員 Staff            | 452                  | 376                 | 5          | 4,739                | 1,703                           | 2   |
| 計 Total              | 569                  | 445                 | 23         | 5,330                | 2,536                           | 91  |

# 附属病院診療実績 CLINICAL RESULTS

## 診療科別病床及び患者数 Bedspace and Patients Classified

令和元年度 in 2019-2020

| 診療科 Clinical Departments  | 病床数<br>Bedspace | 延患者数 Number of Patients |                  |                          |
|---|-----------------|-------------------------|------------------|--------------------------|
|   |                 | 入院患者 Inpatients         | 外来患者 Outpatients | 救急患者数 Emergency Patients |
| 消化器内科 (第一内科) Gastroenterology and Hepatology ( Internal Medicine1)  | 57              | 19,159                  | 28,872           | 461                      |
| 循環器内科、呼吸器内科 (第二内科) Cardiovascular Medicine/Pulmonary Medicine (Internal Medicine2)                        | 38              | 12,989                  | 15,845           | 647                      |
| 糖尿病・内分泌内科、腎臓内科 (第三内科) Metabolism and Endocrinology / Nephrology (Internal Medicine3)                      | 34              | 10,962                  | 23,620           | 204                      |
| 神経内科 Neurology  | 18              | 4,959                   | 10,140           | 126                      |
| 血液・腫瘍内科 Hematology and Oncology   | 19              | 6,674                   | 10,238           | 84                       |
| 小児科 Pediatrics  | 46              | 11,531                  | 9,642            | 227                      |
| 精神科 Psychiatry  | 40              | 9,785                   | 20,091           | 81                       |
| 皮膚科 Dermatology   | 15              | 4,863                   | 17,462           | 136                      |
| 形成外科 Plastic, Reconstructive and Aesthetic Surgery  | 5               | 1,632                   | 2,133            | 7                        |
| 消化器外科、乳腺・内分泌外科 (第一外科) Digestive Surgery / Breast and Endocrine Surgery (Surgery1)                         | 50              | 16,482                  | 20,538           | 273                      |
| 心臓血管外科、呼吸器外科、小児外科 (第二外科) Cardiovascular Surgery / General Thoracic Surgery / Pediatric Surgery (Surgery2) | 26              | 10,920                  | 9,221            | 203                      |
| 整形外科 Orthopedic surgery   | 46              | 14,486                  | 15,277           | 140                      |
| 脳神経外科 Neurosurgery  | 32              | 10,653                  | 8,893            | 350                      |
| 麻酔科 Anesthesiology  | 1               | 51                      | 4,790            | 1                        |
| 産婦人科 Obstetrics and Gynecology  | 55              | 15,900                  | 32,247           | 2,999                    |
| 泌尿器科 Urology  | 31              | 8,826                   | 15,166           | 182                      |
| 眼科 Ophthalmology  | 33              | 10,257                  | 30,283           | 210                      |
| 頭頸部・耳鼻咽喉科 Head and Neck, Ear, Nose and Throat Surgery   | 30              | 8,629                   | 17,311           | 182                      |
| 放射線治療科、放射線診断科 Radiation Oncology / Diagnostic Radiology   | 7               | 2,716                   | 14,442           | 80                       |
| 歯科口腔外科 Oral and Maxillofacial Surgery   | 5               | 1,546                   | 14,355           | 174                      |
| 救急科 Emergency and Critical Care Medicine  | 5               | 2,503                   | 1,383            | 1,454                    |
| 総合診療部 Department of General Medicine and Infection Control  |                 |                         | 736              | 63                       |
| 各科共通 Common Use   | 25              |                         |                  |                          |
| 計 Total   | 618             | 185,523                 | 322,685          | 8,284                    |

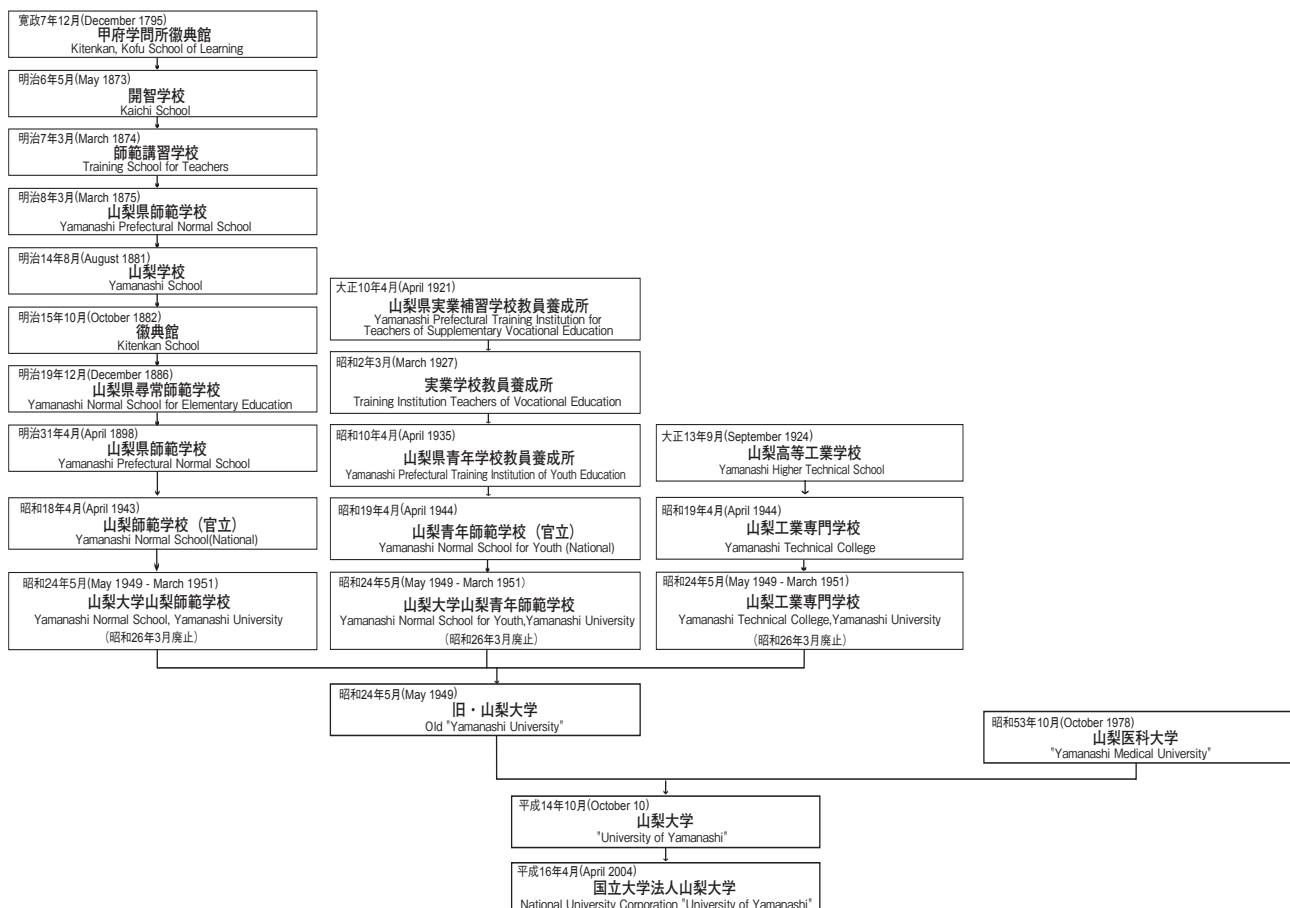
# 年表・沿革 HISTORY

年表 Chronological Table

| 年月 Date                    | 旧・山梨大学 Old "Yamanashi University"   | 旧・山梨医科大学 Old "Yamanashi Medical University"  |
|----------------------------|---|--|
| 昭和 24 年 5 月<br>May 1949    | ・山梨大学開学。山梨師範学校と山梨青年師範学校を合わせて学芸学部とし、山梨工業専門学校を工学部とする Yamanashi University was established. ("Faculty of Liberal Arts and Science" and "Faculty of Engineering")   |  |
| 昭和 25 年 4 月<br>April 1950  | ・工学部附属発酵化学研究施設設置<br>"Institute of Enology and Viticulture"  |  |
| 昭和 32 年 4 月<br>April 1957  | ・工学専攻科設置 "Advanced Program of Engineering"  |  |
| 昭和 37 年 4 月<br>April 1962  | ・工学部附属無機合成研究施設設置<br>"Institute of Inorganic Synthesis"  |  |
| 昭和 40 年 4 月<br>April 1965  | ・大学院工学研究科（修士課程）設置<br>"Graduate School of Engineering (Master's Course)"   |  |
| 昭和 41 年 4 月<br>April 1966  | ・学芸学部を教育学部に改組 "Faculty of Liberal Arts and Science" was changed to "Faculty of Liberal Arts and Education"  |  |
| 昭和 42 年 4 月<br>April 1967  | ・教育専攻科設置 "Advanced Program of Education"  |  |
| 昭和 44 年 4 月<br>April 1969  | ・保健管理センター設置 "Health Care Center"  |  |
| 昭和 53 年10月<br>October 1978 |   | ・山梨大学構内において山梨医科大学開学<br>"Yamanashi Medical University" was established.   |
| 昭和 54 年 4 月<br>April 1979  | ・特殊教育特別専攻科設置<br>"Special Advanced Program in Special Education"   |  |
| 昭和 58 年 4 月<br>April 1983  |   | ・附属病院設置 "University Hospital"  |
| 昭和 58 年10月<br>October 1983 |   | ・附属病院診療業務開始 Medical Examination and Treatment were begun.  |
| 昭和 61 年 4 月<br>April 1986  |   | ・大学院医学研究科博士課程設置<br>"Graduate School of Medicine"   |
| 平成元年 4 月<br>April 1989     | ・工学部改組（全学科を改組し、4 学科を設置）<br>"Faculty of Engineering" was altered.  |  |
| 平成元年 5 月<br>May 1989       | ・教育学部附属実践研究指導センター設置<br>"Center for Educational Research and Teacher Development"  |  |
| 平成 2 年 6 月<br>June 1990    | ・地域共同開発研究センター設置<br>"Cooperative Research and Development Center"  | ・附属実験実習機器センター設置<br>"Instrumental Analysis Center for Experiment"   |
| 平成 4 年 4 月<br>April 1992   | ・大学院工学研究科（博士後期課程）設置<br>"Graduate School of Engineering (Doctoral Course)"<br>・大学院工学研究科（修士課程）を同（博士前期課程）に改組<br>"Graduate School of Engineering (Master's Course)" was altered.  | ・附属動物実験施設設置 "Facility of Laboratory Animals"   |
| 平成 7 年 4 月<br>April 1995   | ・大学院教育学研究科（修士課程）設置<br>"Graduate School of Education (Master's Course)"<br>・機器分析センター設置 "Center for Instrumental Analysis"  | ・看護学科設置 "School of Nursing"  |
| 平成 9 年 4 月<br>April 1997   | ・総合情報処理センター設置 "Integrated Information Processing Center"  |  |
| 平成10年 4 月<br>April 1998    | ・教育学部を教育人間科学部に改組 "Faculty of Liberal Arts and Education" was changed to "Faculty of Education and Human Sciences"<br>・工学部改組（循環システム工学部を設置） "Faculty of Engineering" was altered.   | ・保健管理センター設置 "Health Care Center"   |
| 平成11年 4 月<br>April 1999    |   | ・大学院医学研究科を同医学系研究科に改称<br>"Graduate School of Medical Research" was altered.<br>・大学院医学系研究科（修士課程）看護学専攻設置<br>"Graduate School of Nursing (Master's Course)"                        |
| 平成12年 4 月<br>April 2000    | ・工学部附属発酵化学研究施設を同ワイン科学研究センターに改組<br>"Institute of Enology and Viticulture" was altered.   |  |
| 平成12年 5 月<br>May 2000      | ・「山梨医科大学との統合推進に関する合意書」に調印<br>"Statement of Mutual Agreement for Promoting Integration with "Yamanashi Medical University" was signed.   | ・「山梨大学との統合推進に関する合意書」に調印<br>"Statement of Mutual Agreement for Promoting Integration with "Yamanashi University" was signed.  |
| 平成13年 4 月<br>April 2001    | ・クリーンエネルギー研究センター設置 "Clean Energy Research Center"<br>・教育人間科学部附属実践研究指導センターを同教育実践総合センターに改組<br>"Center for Educational Research and Teacher Development" was changed to "Center for Educational Research"  |  |
| 平成14年 4 月<br>April 2002    | ・工学部附属無機合成研究施設を同クリスタル科学研究センターに改組<br>"Institute of Inorganic Synthesis" was changed to "Center for Crystal Science Technology"<br>・大学院工学研究科（博士前期課程）を改組<br>"Graduate School of Engineering (Master's Course)" was altered.  | ・附属実験実習機器センターおよび動物実験施設を廃止し、総合分析実験センターを設置 "Instrumental Analysis Center for Experiment" and "Facility of Laboratory Animals" were changed to "Center for Life Science Research" |
| 平成14年10月<br>October 2002   | ・旧・山梨大学と旧・山梨医科大学を統合し、山梨大学が開学<br>"Yamanashi University" and "Yamanashi Medical University" were unified, and "University of Yamanashi" was established.<br>・医学部附属病院病院経営管理部、安全管理部、卒後臨床研修センター設置<br>"Department of Hospital Administration" "Department of Medical Safety Management" and "Postgraduate Clinical Training Center" |  |
| 平成 15 年 4 月<br>April 2003  | ・大学院医学系研究科および工学研究科を廃止し、大学院医学工学総合研究部・教育部を設置 "Graduate School of Medical Research" and "Graduate School of Engineering" were changed to "Interdisciplinary Graduate School of Medicine and Engineering"<br>・留学生センター設置 "Center for Foreign Students"<br>・医学部附属病院医療福祉支援センター設置 "Medical Care Networking Center"                    |  |
| 平成 15 年10月<br>October 2003 | ・知的財産経営戦略本部設置 "Intellectual Property Management-strategy Headquarters"  |  |
| 平成 16 年 4 月<br>April 2004  | ・国立大学法人山梨大学が発足 "National university Corporation University of Yamanashi" was established.   |  |
| 平成 17 年 4 月<br>April 2005  | ・大学教育研究開発センター設置 "Research and Development Center for Higher Education"<br>・工学部附属ものづくり教育実践センター設置 "Center for Creative Technology"<br>・医学部附属病院栄養管理部設置 "Department of Nutritional Management"  |  |
| 平成 19 年 4 月<br>April 2007  | ・キャリアセンター設置 "Career Center"<br>・工学部附属国際流域環境研究センター設置 "International Research Center for River Basin Environment"   |  |

| 年月 Date                       | 旧・山梨大学 Old "Yamanashi University"   | 旧・山梨医科大学 Old "Yamanashi Medical University" |
|-------------------------------|---|---|
| 平成 20 年 4 月<br>April 2008     | ・燃料電池ナノ材料研究センター設置 "Fuel cell Nanomaterials Center"  |   |
| 平成 21 年 1 月<br>January 2009   | ・医学部附属病院医師キャリア形成センター設置 "MD Career Development Center"   |   |
| 平成 22 年 2 月<br>February 2010  | ・男女共同参画推進本部設置 "Gender Equality Promotion Headquarters"  |   |
| 平成 22 年 4 月<br>April 2010     | ・教職大学院 (教育実践創成専攻) 設置 "Advanced Studies on Transforming Educational Practice"  |   |
| 平成 23 年 1 月<br>January 2011   | ・附属出生コホート研究センター設置 "Center for Birth Cohort Studies"   |   |
| 平成 23 年 4 月<br>April 2011     | ・医学部附属病院卒後臨床研修センターおよび医師キャリア形成センターを廃止し、医学部附属病院臨床教育センター設置 "Postgraduate Clinical Training Center" and "MD Career Development Center" were changed to "Clinical Education Center"  |   |
| 平成 24 年 4 月<br>April 2012     | ・生命環境学部設置 "Faculty of Life and Environmental Sciences"<br>・教育人間科学部および工学部を改組 "Faculty of Education and Human Sciences" and "Faculty of Engineering" was altered  |   |
| 平成 25 年 4 月<br>April 2013     | ・山梨県地域医療支援センター設置<br>"Yamanashi Community Medicine Support Center"   |   |
| 平成 26 年 4 月<br>April 2014     | ・留学生センターおよび大学教育研究開発センターを廃止し、大学教育センター、教養教育センターおよび国際交流センター設置<br>"International Student Center" and "Research and Development Center for Higher Education" were changed to "Center for Higher Education", "Center for Liberal Arts" and "Center for International Education and Exchange".   |   |
| 平成 26 年 8 月<br>August 2014    | ・発生工学研究センター設置 "Advanced Biotechnology Center"   |   |
| 平成 26 年 10 月<br>October 2014  | ・大学院総合研究部設置 "Graduate Faculty of Interdisciplinary Research"<br>・COC 推進センター設置 "COC Promotion Center"  |   |
| 平成 27 年 1 月<br>January 2015   | ・男女共同参画推進室設置 "Gender Equality Office"   |   |
| 平成 27 年 12 月<br>December 2015 | ・COC 推進センターを廃止し、地域未来創造センターを設置 "COC Promotion Center" were changed to "Center for Future Community Planning"   |   |
| 平成 28 年 4 月<br>April 2016     | ・教育人間科学部を教育学部に改組 "Faculty of Education and Human Sciences" was changed to "Faculty of Education"<br>・大学院医学工学総合教育部を廃止し、大学院医農学総合教育部を設置 "Department of Education, Integrated Graduate School of Medicine, Engineering" were changed to "Department of Education, Integrated Graduate School of Medicine, Engineering, and Agricultural Sciences" |   |
| 平成 28 年 7 月<br>July 2016      | ・アドミッションセンター設置 "Admission Center"   |   |
| 平成 28 年 10 月<br>October 2016  | ・附属地域防災・マネジメント研究センター設置 "Disaster and Environmentally Sustainable Administration Research Center"  |   |
| 平成 29 年 2 月<br>February 2017  | ・大学院教育マネジメント室設置 "Graduate School Educational Management Office"   |   |
| 平成 30 年 4 月<br>April 2018     | ・学生サポートセンター設置 "Student Support Center"  |   |
| 令和元年 10 月<br>October 2019     | ・附属学際的脳-免疫研究センター設置 "Interdisciplinary Brain-Immune Research Center"   |   |
| 令和元年 12 月<br>December 2019    | ・一般社団法人大学アライアンスやまなし設立 "General Incorporated Association University Alliance Yamanashi"  |   |
| 令和 2 年 4 月<br>April 2020      | ・附属CSTセンター設置 "Center for Cadaver Surgical Training"   |   |

## 沿革 Chart



# 所在地・電話番号 LOCATION & TELEPHONE No.

| 部局 Section   | 所在地 Location   | 電話番号 Telephone No.                     |
|--|--|--|
| 事務部門 (甲府)<br>Administrative Section (Kofu)   |  | (代表) 055-252-1111                      |
| 教育学部<br>Faculty of Education   |  | 055-220-8103                           |
| 生命環境学部<br>Faculty of Life and Environmental Sciences   |  | 055-220-8803                           |
| 附属教育実践総合センター<br>Center for Educational Research  |  | 055-220-8325                           |
| 附属図書館 (本館)<br>University Library (Main Library)  |  | 055-220-8063                           |
| キャリアセンター<br>Career Center  | 〒 400-8510<br>甲府市武田 4-4-37   | 055-220-8319                           |
| 大学教育センター<br>Center for Higher Education  | 4-4-37, Takeda, Kofu, 400-8510   | 055-220-8044                           |
| 教養教育センター<br>Center for Liberal Arts  |  | 055-220-8731                           |
| アドミッションセンター<br>Admission Center  |  | 055-220-8046                           |
| 保健管理センター (甲府)<br>Health Care Center (Kofu)   |  | 055-220-8081                           |
| 大学院教育マネジメント室<br>Graduate School Educational Management Office                                  |  | 055-220-8321                           |
| 大村智記念学術館<br>Satoshi Omura Museum   |  | 055-220-8059                           |
| 附属幼稚園<br>Attached Kindergarten   | 〒 400-0005 甲府市北新 1-2-1<br>1-2-1, Kitashin, Kofu, 400-0005                          | 055-220-8320                           |
| 附属小学校<br>Attached Elementary School  | 〒 400-0005 甲府市北新 1-4-1<br>1-4-1, Kitashin, Kofu, 400-0005                          | 055-220-8290                           |
| 附属中学校<br>Attached Junior High School   | 〒 400-0005 甲府市北新 1-4-2<br>1-4-2, Kitashin, Kofu, 400-0005                          | 055-220-8300                           |
| 附属特別支援学校<br>Attached Special Support School for Children with Intellectual Disabilities        | 〒 400-0006 甲府市天神町 17-35<br>17-35, Tenjin-cho, Kofu, 400-0006                       | 055-220-8282                           |
| 事務部門 (医学部)<br>Administrative Section (Medical)   |  | (代表) 055-273-1111                      |
| 医学部<br>Faculty of Medicine   |  |  |
| 附属病院<br>University Hospital  |  |  |
| 附属CSTセンター<br>Center for Cadaver Surgical Training  | 〒 409-3898<br>中央市下河東 1110  |  |
| 附属図書館 (医学分館)<br>University Library (Medical Branch)  | 1110, Shimokato, Chuo, 409-3898  | 055-273-1111                           |
| 附属出生コホート研究センター<br>Center for Birth Cohort Studies  |  |  |
| 附属学際的脳-免疫研究センター<br>Interdisciplinary Brain-Immune Research Center                              |  |  |
| 総合分析実験センター<br>Center for Life Science Research   |  |  |
| 保健管理センター (医学部)<br>Health Care Center (Medical)   |  |  |
| 工学部<br>Faculty of Engineering  |  | 055-220-8403                           |
| 附属ものづくり教育実践センター<br>Center for Creative Technology  |  | 055-220-8622                           |
| 附属国際流域環境研究センター<br>Interdisciplinary Center for River Basin Environment                         |  | 055-220-8603                           |
| 附属地域防災・マネジメント研究センター<br>Disaster and Environmentally Sustainable Administration Research Center |  | 055-220-8524                           |
| 機器分析センター<br>Center for Instrumental Analysis   | 〒 400-8511<br>甲府市武田 4-3-11   | 055-220-8667                           |
| 国際交流センター<br>Center for International Education and Exchange                                    | 4-3-11, Takeda, Kofu, 400-8511   | 055-220-8373                           |
| 発生工学研究センター<br>Advanced Biotechnology Center  |  | 055-220-8826                           |
| 地域未来創造センター<br>Center for Future Community Planning   |  | 055-220-8129                           |
| 学生サポートセンター<br>Student Support Center   |  | 055-220-8565                           |
| 男女共同参画推進室<br>Gender Equality Office  |  | 055-220-8350                           |
| 附属農場<br>Experimental Farm  | 〒 400-0841 甲府市小曲町字上五割 675-1<br>675-1, Aza-Kamigowari, Omagari-cho, Kofu, 400-0841  | 055-241-6383                           |
| 附属ワイン科学研究センター<br>The Institute of Enology and Viticulture                                      | 〒 400-0005 甲府市北新 1-13-1<br>1-13-1, Kitashin, Kofu, 400-0005                        | 055-220-8604                           |
| 附属クリスタル科学研究センター<br>Center for Crystal Science and Technology                                   | 〒 400-0021 甲府市宮前町 7-32<br>7-32, Miyamae-cho, Kofu, 400-0021                        | 055-220-8611                           |
| クリーンエネルギー研究センター<br>Clean Energy Research Center  | 〒 400-0021 甲府市宮前町 7-32<br>7-32, Miyamae-cho, Kofu, 400-0021                        | 055-220-8618                           |
| 燃料電池ナノ材料研究センター<br>Fuel Cell Nanomaterials Center   | 〒 400-0021 甲府市宮前町 6-43<br>6-43, Miyamae-cho, Kofu, 400-0021                        | 055-254-7092                           |
| 学生寄宿舎・芙蓉寮<br>Student Dormitory, 'Fuyo ryo'   | 〒 400-0013 甲府市岩窪町中道東 162-1<br>162-1, Nakamichihigashi, Iwakubo-cho, Kofu, 400-0013 | 055-252-2452                           |
| 甲府国際交流会館アネックス<br>Kofu International Residence Hall Annex                                       |  | 055-252-1122                           |
| 学生寄宿舎・紫雲館<br>Student Dormitory, 'Shiyo Kan'  | 〒 400-0015 甲府市大手 1-2-11<br>1-2-11, Ote, Kofu, 400-0015                             | -                                      |
| 甲府国際交流会館<br>Kofu International Residence Hall  | 〒 400-0013 甲府市岩窪町中道東 180<br>180, Nakamichihigashi, Iwakubo-cho, Kofu, 400-0013     | 055-252-1122                           |
| 甲府国際交流会館甲斐路分館<br>Kofu International Residence Hall Kaiji branch                                | 〒 400-0016 甲府市武田 4-2-5<br>4-2-5, Takeda, Kofu, 400-0016                            | (受付) 055-220-8384                      |
| 玉穂国際交流会館<br>Tamaho International Residence Hall  |  | 055-273-0996                           |
| 鴻臚館<br>Guest House 'Koro Kan'  | 〒 409-3821 中央市下河東 472<br>472, Simokato, Chuo, 409-3821                             | (受付) 055-273-9253<br>(会館) 055-273-8105 |