

2013
NATIONAL UNIVERSITY CORPORATION
UNIVERSITY OF YAMANASHI
[地域の中核、世界の人材]
山梨大学 2013 データ版

CONTENTS

| | | | |
|-----------------------------------|---------|-----------------------------------|---------|
| 年表・沿革 History | 2 ~ 3 | 国際交流 International Exchange | 16 ~ 17 |
| 組織図 Organization | 4 ~ 5 | 包括・研究連携協定 Cooperation Agreements | 17 |
| 事務組織図 Office Organization | 6 | 図書館利用状況 University Library | 18 |
| 運営組織図 Administrative Structure | 7 | 保健管理センター利用状況 Health Care Center | 18 |
| 職員数 University Personnel | 7 | 附属病院診療実績 University Hospital | 18 |
| 役職員等及び運営組織 Administrative Staff | 8 ~ 10 | 特許出願件数 Patents | 18 |
| 学生の定員及び現員数 Students | 11 | 財務年度計画 Financial Year-planning | 19 |
| 入学志願者・入学者数 Applicants & Entrants | 12 ~ 13 | 外部資金等 Outside Funds | 19 |
| 卒業生・修了者数 Graduates | 14 | 土地・建物面積 Land & Buildings | 19 |
| 卒業・修了後の進路 Postgraduate Activities | 15 | 所在地・電話番号 Location & Telephone No. | 20 |

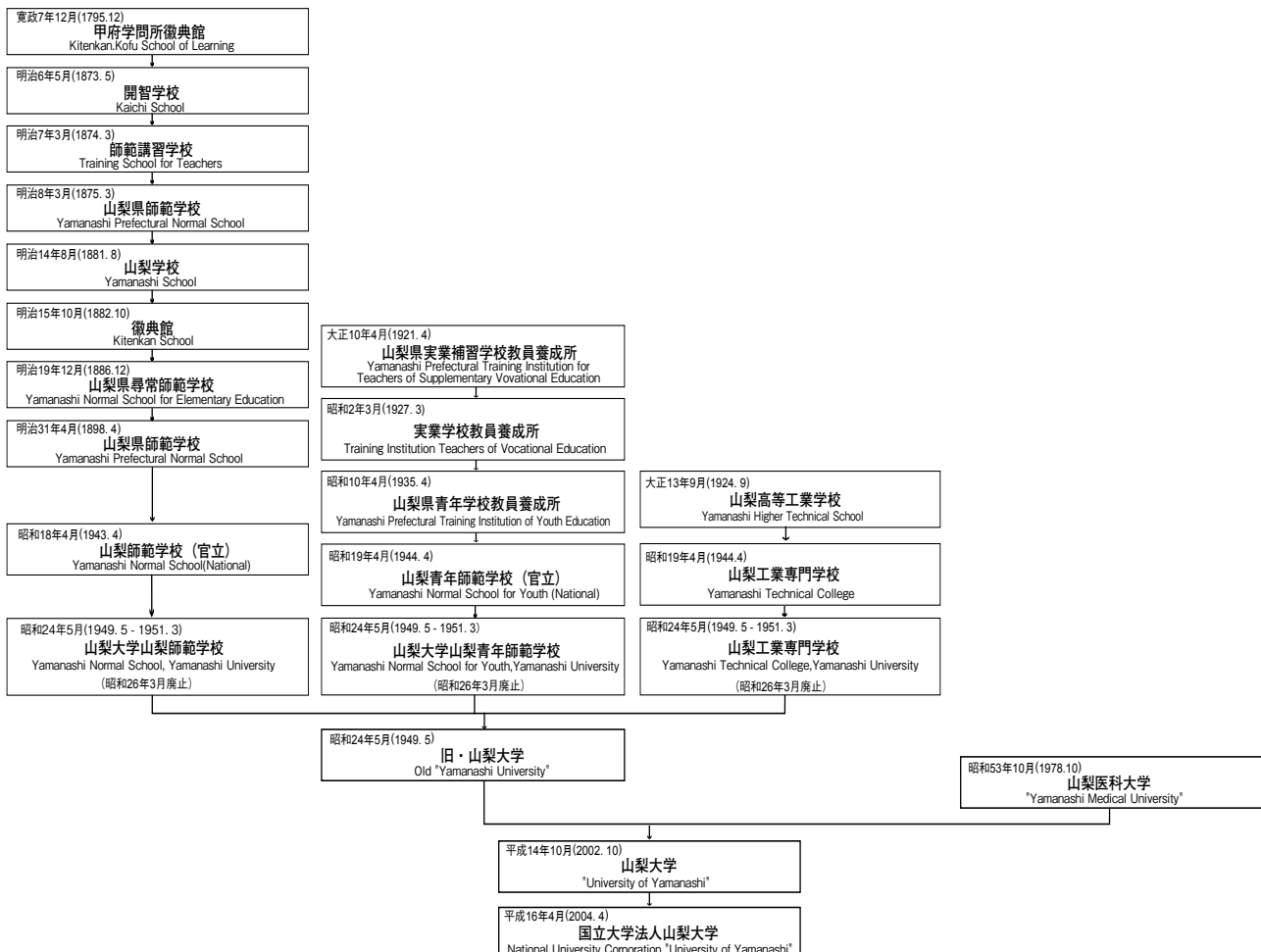
年表・沿革 HISTORY

年表 Chronological Table

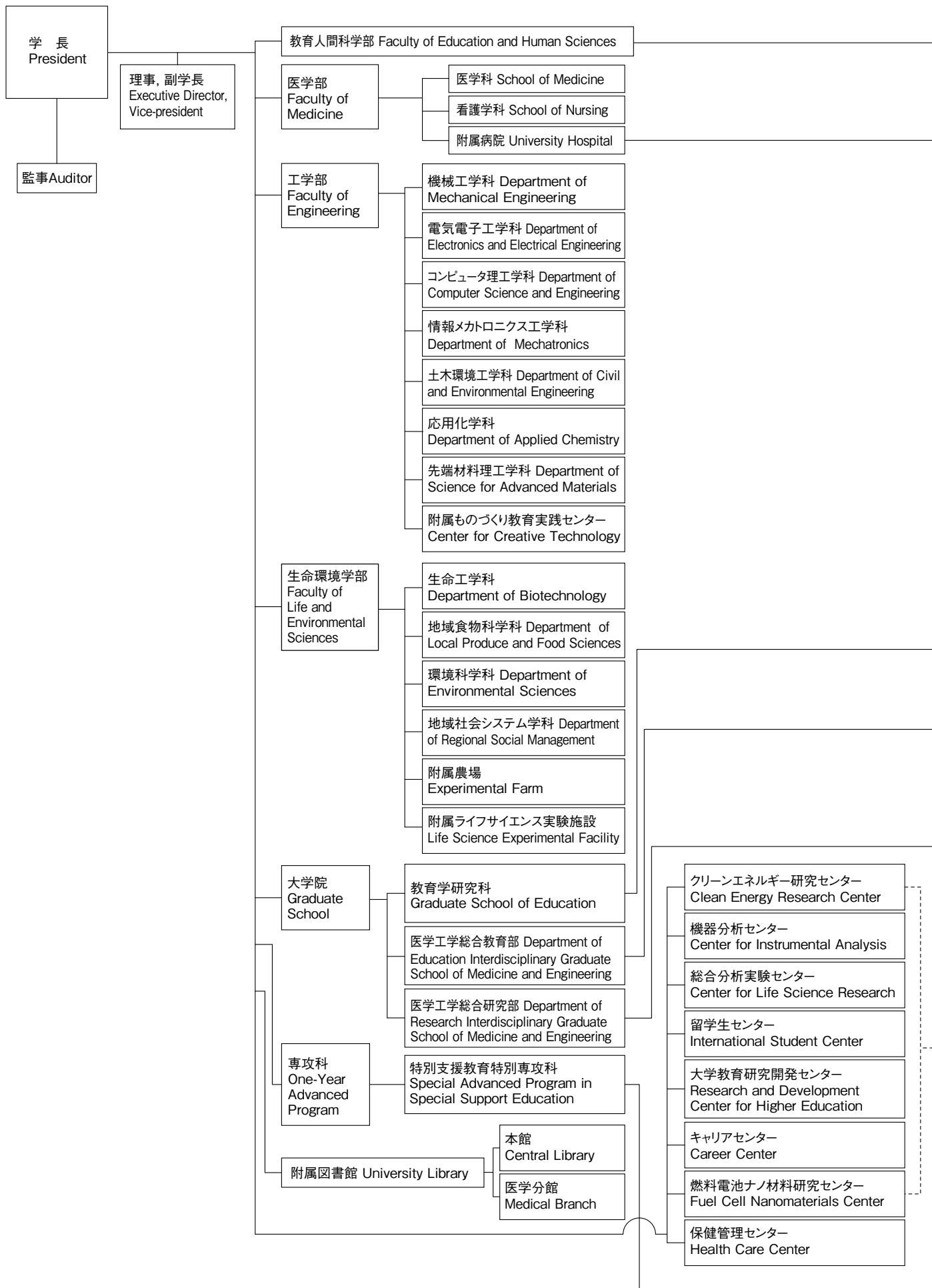
| 年月 Date | 旧・山梨大学 Old "Yamanashi University" | 旧・山梨医科大学 Old "Yamanashi Medical University" |
|---------------------|--|--|
| 昭和24年5月 1949.5 | ・山梨大学開学。山梨師範学校と山梨青年師範学校を合わせて学芸学部とし、山梨工業専門学校を工学部とする。 Yamanashi University was established. ("Faculty of Liberal Arts and Science" and "Faculty of Engineering") | |
| 昭和25年4月 1950.4 | ・工学部附属発酵化学研究施設設置 "Institute of Enology and Viticulture" | |
| 昭和32年4月 1957.4 | ・工学専攻科設置 "Advanced Program of Engineering" | |
| 昭和37年4月 1962.4 | ・工学部附属無機合成研究施設設置 "Institute of Inorganic Synthesis" | |
| 昭和40年4月 1965.4 | ・大学院工学研究科（修士課程）設置 "Graduate School of Engineering (Master's Course)" | |
| 昭和41年4月 1966.4 | ・学芸学部を教育学部に改組 "Faculty of Liberal Arts and Science" was changed to "Faculty of Liberal Arts and Education" | |
| 昭和42年4月 1967.4 | ・教育専攻科設置 "Advanced Program of Education" | |
| 昭和44年4月 1969.4 | ・保健管理センター設置 "Health Care Center" | |
| 昭和53年10月 1978.10 | | ・山梨大学構内において山梨医科大学開学 "Yamanashi Medical University" was established. |
| 昭和54年4月 1979.4 | ・特殊教育特別専攻科設置 "Special Advanced Program in Special Education" | |
| 昭和58年4月 1983.4 | | ・附属病院設置 "University Hospital" |
| 昭和58年10月 1983.10 | | ・附属病院診療業務開始 Medical Examination and Treatment were begun. |
| 昭和61年4月 1986.4 | | ・大学院医学研究科博士課程設置 "Graduate School of Medicine" |
| 平成元年4月 1989.4 | ・工学部改組（全学科を改組し、4学科を設置） "Faculty of Engineering" was altered. | |
| 平成元年5月 1989.5 | ・教育学部附属実践研究指導センター設置 "Center for Educational Research and Teacher Development" | |
| 平成2年6月 1990.6 | ・地域共同開発研究センター設置 "Cooperative Research and Development Center" | ・附属実験実習機器センター設置 "Instrumental Analysis Center for Experiment" |
| 平成4年4月 1992.4 | ・大学院工学研究科（博士後期課程）設置 "Graduate School of Engineering (Doctoral Course)" ・大学院工学研究科（修士課程）を同（博士前期課程）に改組 "Graduate School of Engineering (Master's Course)" was altered. | ・附属動物実験施設設置 "Facility of Laboratory Animals" |
| 平成7年4月 1995.4 | ・大学院教育学研究科（修士課程）設置 "Graduate School of Education (Master's Course)" ・機器分析センター設置 "Center for Instrumental Analysis" | ・看護学科設置 "School of Nursing" |
| 平成9年4月 1997.4 | ・総合情報処理センター設置 "Integrated Information Processing Center" | |
| 平成10年4月 1998.4 | ・教育学部を教育人間科学部に改組 "Faculty of Liberal Arts and Education" was changed to "Faculty of Education and Human Sciences" ・工学部改組（循環システム工学科を設置） "Faculty of Engineering" was altered. | ・保健管理センター設置 "Health Care Center" |
| 平成11年4月 1999.4 | | ・大学院医学研究科を同医学系研究科に改称 "Graduate School of Medical Research" was altered. ・大学院医学系研究科（修士課程）看護学専攻設置 "Graduate School of Nursing (Master's Course)" |
| 平成12年4月 2000.4 | ・工学部附属発酵化学研究施設を同ワイン科学研究センターに改組 "Institute of Enology and Viticulture" was altered. | |
| 平成12年5月 2000.5 | ・「山梨医科大学との統合推進に関する合意書」に調印 "Statement of Mutual Agreement for Promoting Integration with "Yamanashi Medical University" was signed. | ・「山梨大学との統合推進に関する合意書」に調印 "Statement of Mutual Agreement for Promoting Integration with "Yamanashi University" was signed. |
| 平成13年4月 2001.4 | ・クリーンエネルギー研究センター設置 Clean Energy Research Center ・教育人間科学部附属実践研究指導センターを同教育実践総合センターに改組 "Center for Educational Research and Teacher Development" was changed to "Center for Educational Research" | |
| 平成14年4月 2002.4 | ・工学部附属無機合成研究施設を同クリスタル科学研究センターに改組 "Institute of Inorganic Synthesis" was changed to "Center for Crystal Science Technology" ・大学院工学研究科（博士前期課程）を改組 "Graduate School of Engineering (Master's Course)" was altered. | ・附属実験実習機器センターおよび動物実験施設を廃止し、総合分析実験センターを設置 "Instrumental Analysis Center for Experiment" and "Facility of Laboratory Animals" were changed to "Center for Life Science Research" |

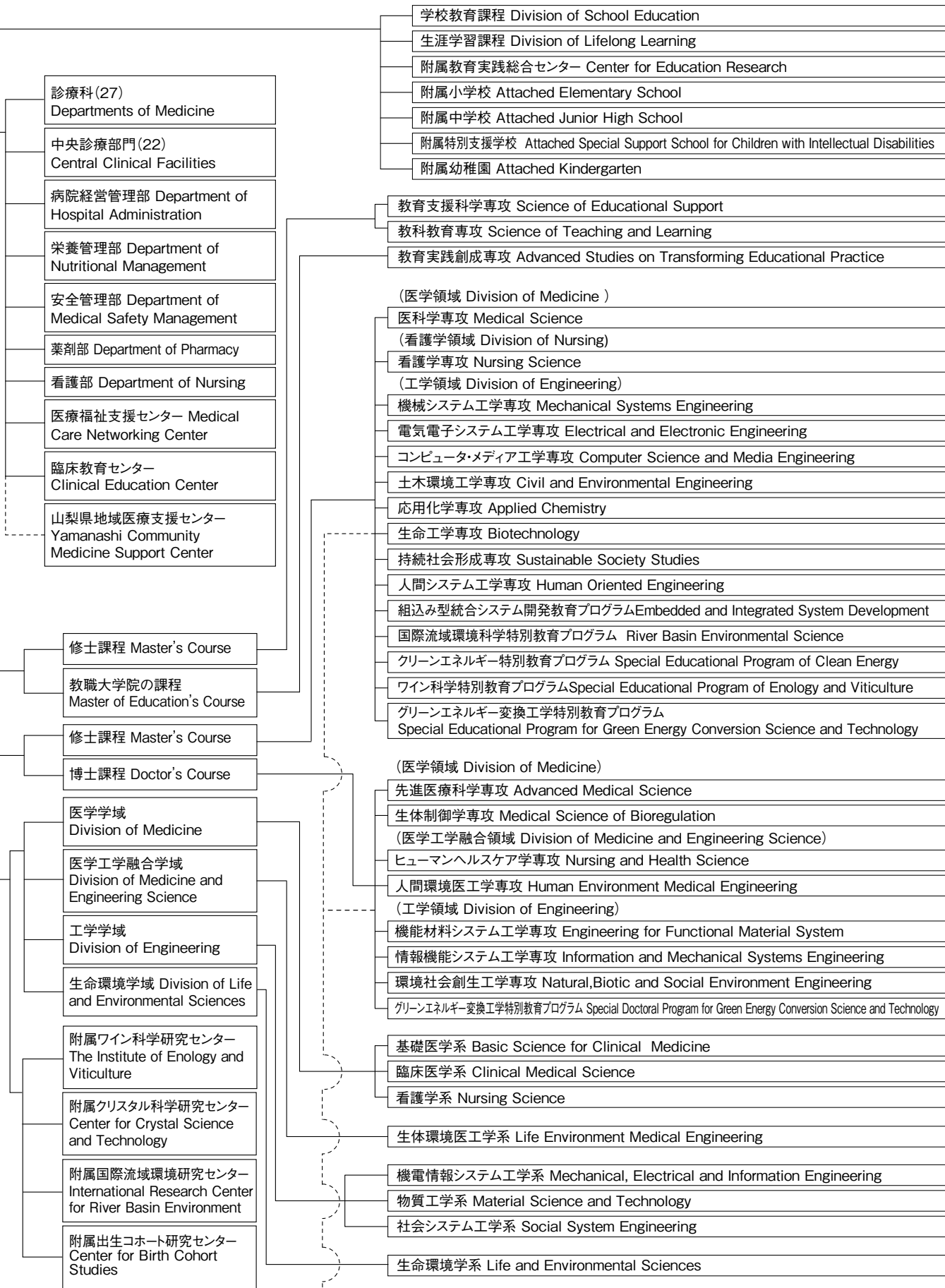
| 年月 Date | 旧・山梨大学 Old "Yamanashi University" | 旧・山梨医科大学 Old "Yamanashi Medical University" |
|------------------------|---|---|
| 平成 14 年10月 2002. 10 | <ul style="list-style-type: none"> 旧・山梨大学と旧・山梨医科大学を統合し、山梨大学が開学 "Yamanashi University and "Yamanashi Medical University" were unified, and "University of Yamanashi" was established. 医学部附属病院経営管理部、安全管理部、卒後臨床研修センター設置 "Department of Hospital Administration", "Department of Medical Safety Management" and "Postgraduate Clinical Training Center" | |
| 平成 15 年 4 月 2003. 4 | <ul style="list-style-type: none"> 大学院医学系研究科および工学研究科を廃止し、大学院医学工学総合研究部・教育部を設置 "Graduate School of Medical Research" and "Graduate School of Engineering" were changed to "Interdisciplinary Graduate School of Medicine and Engineering" 留学生センター設置 "Center for Foreign Students" 医学部附属病院医療福祉支援センター設置 "Medical Care Networking Center" | |
| 平成 15 年10月 2003.10 | <ul style="list-style-type: none"> 知的財産経営戦略本部設置 "Intellectual Property Management-strategy Headquarters" | |
| 平成 16 年 4 月 2004. 4 | <ul style="list-style-type: none"> 国立大学法人山梨大学が発足 "National university Corporation University of Yamanashi" was established. | |
| 平成 17 年 4 月 2005. 4 | <ul style="list-style-type: none"> 大学教育研究開発センター設置 "Research and Development Center for Higher Education" 工学部附属ものづくり教育実践センター設置 "Center for Creative Technology" 医学部附属病院栄養管理部設置 "Department of Nutritional Management" | |
| 平成 19 年 4 月 2007.4 | <ul style="list-style-type: none"> キャリアセンター設置 "Career Center" 工学部附属国際流域環境研究センター設置 "International Research Center for River Basin Environment" | |
| 平成 20 年 4 月 2008.4 | <ul style="list-style-type: none"> 燃料電池ナノ材料研究センター設置 "MD Career Department Center" | |
| 平成 21 年 1 月 2009.1 | <ul style="list-style-type: none"> 医学部附属病院医師キャリア形成センター設置 "MD Career Development Center" | |
| 平成 22 年 4 月 2010.4 | <ul style="list-style-type: none"> 教職大学院（教育実践創成専攻）設置 "Advanced Studies on Transforming Educational Practice" | |
| 平成 23 年 1 月 2011.1 | <ul style="list-style-type: none"> 附属出生コホート研究センター設置 "Center for Birth Cohort Studies" | |
| 平成 23 年 4 月 2011.4 | <ul style="list-style-type: none"> 医学部附属病院卒後臨床研修センターおよび医師キャリア形成センターを廃止し、医学部附属病院臨床教育センター設置 "Postgraduate Clinical Training Center" and "MD Career Development Center" were changed to "Clinical Education Center" | |
| 平成 24 年 4 月 2012.4 | <ul style="list-style-type: none"> 生命環境部設置 "Faculty of Life and Environmental Sciences" 教育人間科学部および工学部を改組 "Faculty of Education and Human Sciences" and "Faculty of Engineering" was altered | |
| 平成 25 年 4 月 2013.4 | <ul style="list-style-type: none"> 山梨県地域医療支援センター設置 "Yamanashi Community Medicine Support Center" | |

沿革図 Chart

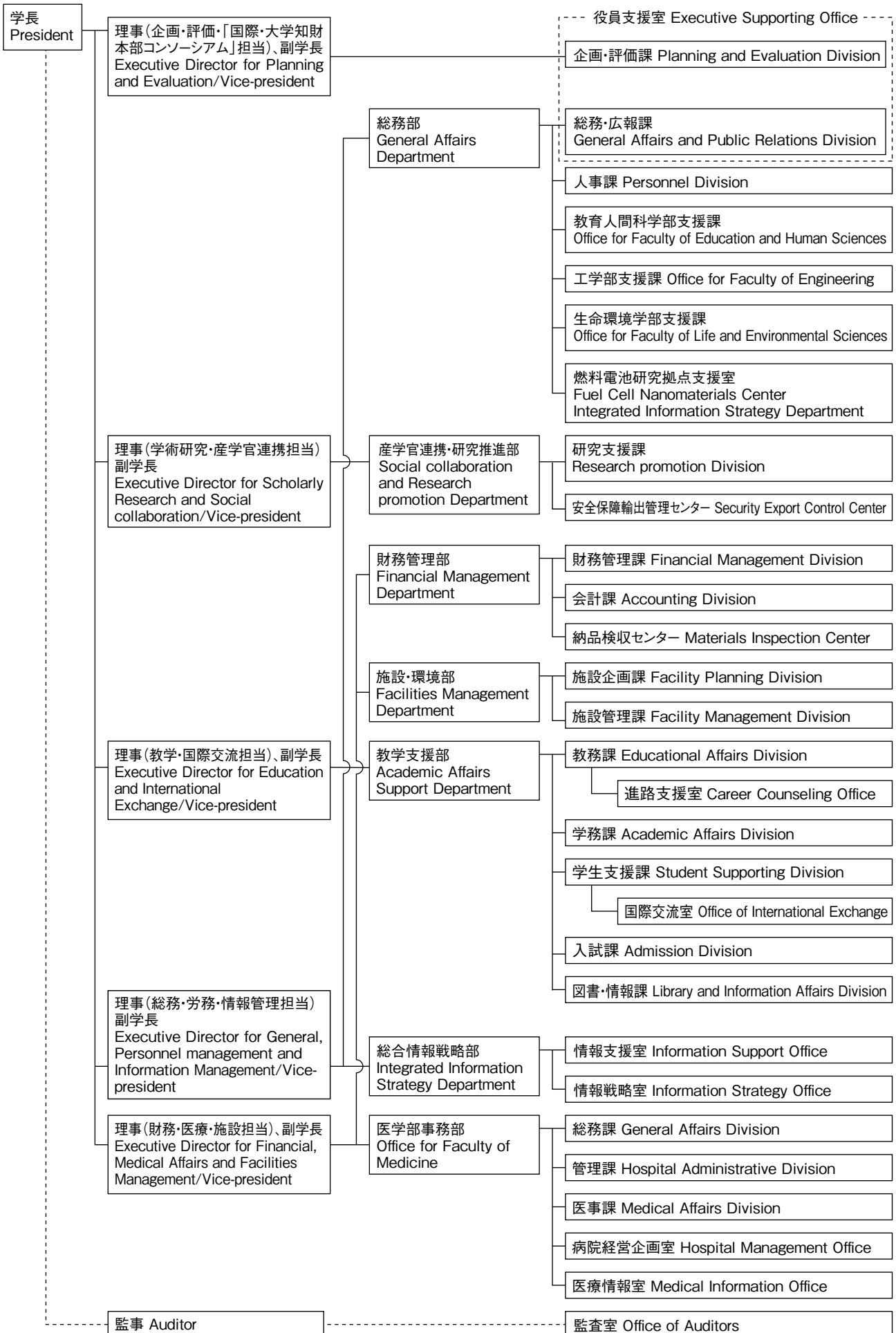


組織図 ORGANIZATION

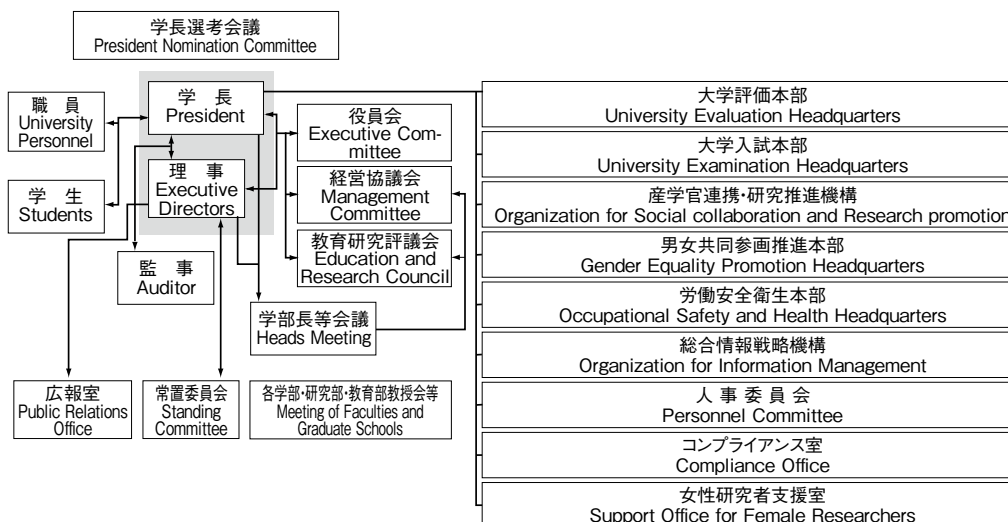




障害児教育専攻 / Education for Children with Disabilities



運営組織図 ADMINISTRATIVE STRUCTURE



職員数 UNIVERSITY PERSONNEL

平成 25 年 5 月 1 日現在 As of May.1,2013

| 区分 Classification | 学長 President | 理事 Executive Director | 監事*1 Auditor | 教授 Professors | 准教授 Associate Professors | 講師 Assistant Professors | 助教 Research Associates | 教諭 Teachers | 養護教諭 School Nurses | 栄養教諭 School Dietitians | 一般職員 General Official | 助手 Research Assistants | 医療職員 Medical Official | 計 Total |
|---|-----------------|--------------------------|-----------------|------------------|-----------------------------|----------------------------|---------------------------|----------------|-----------------------|---------------------------|--------------------------|---------------------------|--------------------------|-----------------|
| 役員等 Officers | 1 | 5 | 1 (1) | | | | | | | | | | | 7 (1) |
| 教育人間科学部 (附属教育実践総合センターを含む。) Faculty of Education and Human Sciences | | | | (1) | | | | | | | | 2 | | 2 (1) |
| 教育人間科学部附属学校・幼稚園 Attached Schools and Kindergarten | | | | | | | | 77 (1) | 4 | 2 | | | | 83 (1) |
| 医学部 Faculty of Medicine | | | | | | | | | | | 2 (10) | 4 | | 6 (10) |
| 医学部附属病院 University Hospital | | | | 2 | 6 (4) | 34 | 55 (46) | | | | 23 (5) | | 370 (259) | 490 (314) |
| 工学部 (附属ものづくり教育実践センターを含む。) Faculty of Engineering | | | | | | | | | | | 20 | 1 | | 21 |
| 生命環境学部 (附属ライフサイエンス実験施設を含む。) Faculty of Life and Environmental Sciences | | | | | | | (1) | | | | | (1) | | (2) |
| 大学院教育学研究科 Graduate School of Education | | | | 49 | 47 | | 1 | | | | | | | 97 |
| 大学院医学工学総合研究部 Department of Research Interdisciplinary Graduate School of Medicine and Engineering | | | | 117 (3) | 114 (5) | 8 (4) | 116 (36) | | | | | 2 (2) | | 357 (50) |
| 総合情報戦略機構 Organization for Information Management | | | | (1) | | | | | | | | | | (1) |
| 産学官連携・研究推進機構 Organization for Social collaboration and Research promotion(OSR) | | | | 1 (1) | 2 | 1 | | | | | (2) | | | 4 (3) |
| クリーンエネルギー研究センター Clean Energy Research Center | | | | 4 (1) | 1 | | (2) | | | | | | | 5 (3) |
| 機器分析センター Center for Instrumental Analysis | | | | | 1 | | | | | | | | | 1 |
| 総合分析実験センター Center for Life Science Research | | | | 2 | 2 | | 2 | | | | | | | 6 |
| 留学生センター International Student Center | | | | 2 | 1 | 2 | | | | | | | | 5 |
| 大学教育研究開発センター※3 Research and Development Center for Higher Education | | | | 1 | 1 (3) | | 1 | | | | | | | 3 (3) |
| キャリアセンター Career Center | | | | (1) | | | | | | | (1) | | | (2) |
| 燃料電池ナノ材料研究センター Fuel Cell Nanomaterials Center | | | | (10) | (2) | | (3) | | | | | | | (15) |
| 保健管理センター Health Care Center | | | | | 1 | 1 | | | | | | | 3 | 5 |
| 女性研究者支援室 Support Office for Female Researchers | | | | | | | (1) | | | | | | | (1) |
| 事務部門 Administrative Section | | | | | | | | | | | 257(3) | | | 257 (3) |
| 計 Total | 1 | 5 | 1 (1) | 178(18) | 176(14) | 46 (4) | 175 (89) | 77(1) | 4 | 2 | 302(21) | 9 (3) | 373 (259) | 1,349 (1) (409) |

*1 [] は非常勤の数で外数 () indicate the Fixed number of the part-time personnel.

*2 () は特任教職員等の数で外数 () indicate the Fixed number of the Specially Appointed personnel.

*3 大学教育研究開発センターにおける特任准教授は外国人教員を示す The number except for a professor and Research Associate indicates the language instructors.

*4 休職者及び休業者は除く

役職員等及び運営組織 ADMINISTRATIVE STAFF

| 学長・理事・監事 President, Executive Directors and Auditors | |
|---|--------------------------------|
| 学長 President | 前田 秀一郎 MAEDA Shuichiro |
| 理事（企画・評価）、副学長 Executive Director for Planning and Evaluation/ Vice-president | 田中 正男 TANAKA Masao |
| 理事（学術研究・産学官連携）、副学長 Executive Director for Scholarly Research and Social collaboration/Vice-president | 新藤 久和 SHINDO Hisakazu |
| 理事（教学・国際交流）、副学長 Executive Director for Education and International Exchange/Vice-president | 川村 隆明 KAWAMURA Takaaki |
| 理事（総務・労務・情報管理）、副学長 Executive Director for General, Personnel management and Information Management/Vice-president | 松川 憲行 MATSUKAWA Noriyuki |
| 理事（財務・医療・施設）、副学長 Executive Director for Financial, Medical Affairs and Facilities Management/Vice-president | 佐藤 悠 SATO Yu |
| 監事 Auditor | 木村 富司雄 KIMURA Fujio |
| 監事・非常勤 Auditor (Part-time) | 古井 明男 FURUI Akio |

| | |
|---|----------------------------|
| 生命環境学部長 Dean, Faculty of Life and Environmental Sciences | 早川 正幸 HAYAKAWA Masayuki |
| 医学部附属病院長 Director, University Hospital | 島田 眞路 SHIMADA Shinji |
| 大学院教育学研究科 教授 Professor, Graduate School of Education | 進藤 聡彦 SHINDO Toshihiko |

| 経営協議会 Members of Management Committee | |
|---|-----------------------------|
| 学長 President | 前田 秀一郎 MAEDA Shuichiro |
| 理事（企画・評価）、副学長 Executive Director for Planning and Evaluation/ Vice-president | 田中 正男 TANAKA Masao |
| 理事（学術研究・産学官連携）、副学長 Executive Director for Scholarly Research and Social collaboration/Vice-president | 新藤 久和 SHINDO Hisakazu |
| 理事（教学・国際交流）、副学長 Executive Director for Education and International Exchange/Vice-president | 川村 隆明 KAWAMURA Takaaki |
| 理事（総務・労務・情報管理）、副学長 Executive Director for General, Personnel management and Information Management/Vice-president | 松川 憲行 MATSUKAWA Noriyuki |
| 理事（財務・医療・施設）、副学長 Executive Director for Financial, Medical Affairs and Facilities Management/Vice-president | 佐藤 悠 SATO Yu |
| 財務管理部長 Director, Financial Management Department | 保科 豊次 HOSHINA Toyoji |
| 桜美林大学名誉教授 Professor Emeritus, J.F. Oberlin University | 潮木 守一 USHIOGI Morikazu |
| 学校法人二階堂学園常務理事 Executive Director, School Foundation Nikaido Gakuen | 内田 弘保 UCHIDA Hiroyasu |
| 山梨県副知事 Deputy Governor, Yamanashi Prefecture | 平出 亘 HIRAIDE Wataru |
| 株式会社マルモ代表取締役社長 Chief Executive Officer, Marumo Co., Ltd | 丸茂 紀彦 MARUMO Toshihiko |
| シミックホールディングス株式会社社外取締役 Outside Director, CMIC Holdings Co., Ltd. | 原 護 HARA Mamoru |
| お茶の水女子大学名誉教授 Professor emeritus, Department of Biology, School of Science, Ochanomizu University | 室伏 きみ子 MUROFUSHI Kimiko |
| 日立マクセル株式会社名誉相談役 Honorary Consultant, Hitachi Maxell, Ltd. | 角田 義人 TSUNODA Yoshito |

| 役員会 Members of Executive Committee | |
|---|--------------------------------|
| 学長 President | 前田 秀一郎 MAEDA Shuichiro |
| 理事（企画・評価）、副学長 Executive Director for Planning and Evaluation/ Vice-president | 田中 正男 TANAKA Masao |
| 理事（学術研究・産学官連携）、副学長 Executive Director for Scholarly Research and Social collaboration/Vice-president | 新藤 久和 SHINDO Hisakazu |
| 理事（教学・国際交流）、副学長 Executive Director for Education and International Exchange/Vice-president | 川村 隆明 KAWAMURA Takaaki |
| 理事（総務・労務・情報管理）、副学長 Executive Director for General, Personnel management and Information Management/Vice-president | 松川 憲行 MATSUKAWA Noriyuki |
| 理事（財務・医療・施設）、副学長 Executive Director for Financial, Medical Affairs and Facilities Management/Vice-president | 佐藤 悠 SATO Yu |

| 学長選考会議 Members of President Nomination Committee | |
|--|-----------------------------|
| 桜美林大学名誉教授 Professor Emeritus, J.F. Oberlin University | 潮木 守一 USHIOGI Morikazu |
| 学校法人二階堂学園常務理事 Executive Director, School Foundation Nikaido Gakuen | 内田 弘保 UCHIDA Hiroyasu |
| 株式会社マルモ代表取締役社長 Chief Executive Officer, Marumo Co., Ltd | 丸茂 紀彦 MARUMO Toshihiko |
| シミックホールディングス株式会社社外取締役 Outside Director, CMIC Holdings Co., Ltd. | 原 護 HARA Mamoru |
| お茶の水女子大学名誉教授 Professor emeritus, Department of Biology, School of Science, Ochanomizu University | 室伏 きみ子 MUROFUSHI Kimiko |
| 日立マクセル株式会社名誉相談役 Honorary Consultant, Hitachi Maxell, Ltd. | 角田 義人 TSUNODA Yoshito |
| 教育人間科学部長（大学院教育学研究科長） Dean, Faculty of Education and Human Sciences/ Graduate School of Education | 中村 享史 NAKAMURA Takashi |
| 医学部長（大学院医学工学総合研究部長） Dean, Faculty of Medicine/Department of Research Interdisciplinary Graduate School of Medicine and Engineering | 武田 正之 TAKEDA Masayuki |
| 工学部長（大学院医学工学総合教育部長） Dean, Faculty of Engineering/Department of Education Interdisciplinary Graduate School of Medicine and Engineering | 杉山 俊幸 SUGIYAMA Toshiyuki |

| 教育研究評議会 Members of Education and Research Council | |
|---|-----------------------------|
| 学長 President | 前田 秀一郎 MAEDA Shuichiro |
| 理事（企画・評価）、副学長 Executive Director for Planning and Evaluation/ Vice-president | 田中 正男 TANAKA Masao |
| 理事（学術研究・産学官連携）、副学長 Executive Director for Scholarly Research and Social collaboration/Vice-president | 新藤 久和 SHINDO Hisakazu |
| 理事（教学・国際交流）、副学長 Executive Director for Education and International Exchange/Vice-president | 川村 隆明 KAWAMURA Takaaki |
| 理事（総務・労務・情報管理）、副学長 Executive Director for General, Personnel management and Information Management/Vice-president | 松川 憲行 MATSUKAWA Noriyuki |
| 理事（財務・医療・施設）、副学長 Executive Director for Financial, Medical Affairs and Facilities Management/Vice-president | 佐藤 悠 SATO Yu |

| | |
|--|-----------------------------|
| 教育人間科学部長（大学院教育学研究科長） Dean, Faculty of Education and Human Sciences/ Graduate School of Education | 中村 享史 NAKAMURA Takashi |
| 医学部長（大学院医学工学総合研究部長） Dean, Faculty of Medicine/Department of Research Interdisciplinary Graduate School of Medicine and Engineering | 武田 正之 TAKEDA Masayuki |
| 工学部長（大学院医学工学総合教育部長） Dean, Faculty of Engineering/Department of Education Interdisciplinary Graduate School of Medicine and Engineering | 杉山 俊幸 SUGIYAMA Toshiyuki |
| 生命環境学部長 Dean, Faculty of Life and Environmental Sciences | 早川 正幸 HAYAKAWA Masayuki |
| 附属図書館長 Director, University Library | 寺崎 弘昭 TERASAKI Hiroaki |
| 医学部附属病院長 Director, University Hospital | 島田 眞路 SHIMADA Shinji |
| 大学院教育学研究科 教授 Professor, Graduate School of Education | 進藤 聡彦 SHINDO Toshihiko |
| 大学院教育学研究科 教授 Professor, Graduate School of Education | 時友 裕紀子 TOKITOMO Yukiko |
| 大学院医学工学総合研究部 教授 Professor, Department of Research Interdisciplinary Graduate School of Medicine and Engineering | 香川 知晶 KAGAWA Chiaki |
| 大学院医学工学総合研究部 教授 Professor, Department of Research Interdisciplinary Graduate School of Medicine and Engineering | 中尾 篤人 NAKAO Atsuhito |
| 大学院医学工学総合研究部 教授 Professor, Department of Research Interdisciplinary Graduate School of Medicine and Engineering | 柴田 正実 SHIBATA Masami |
| 大学院医学工学総合研究部 教授 Professor, Department of Research Interdisciplinary Graduate School of Medicine and Engineering | 熊田 伸弘 KUMADA Nobuhiko |
| 大学院医学工学総合研究部 教授 Professor, Department of Research Interdisciplinary Graduate School of Medicine and Engineering | 坂本 康 SAKAMOTO Yasushi |
| 大学院医学工学総合研究部 教授 Professor, Department of Research Interdisciplinary Graduate School of Medicine and Engineering | 柳田 藤寿 YANAGIDA Fujitoshi |
| クリーンエネルギー研究センター長 Director, Clean Energy Research Center | 内田 裕之 UCHIDA Hiroyuki |
| 教学支援部長 Director, Academic Affairs Support Department | 大高 弘士 OHTAKA Hiroshi |

| | |
|--|---------------------------|
| 教育人間科学部 Faculty of Education and Human Sciences | |
| 教育人間科学部長（大学院教育学研究科長） Dean, Faculty of Education and Human Sciences/ Graduate School of Education | 中村 享史 NAKAMURA Takashi |
| 教育人間科学部副学部長 Vice-dean, Faculty of Education and Human Sciences | 廣瀬 信雄 HIROSE Nobuo |
| 教育人間科学部附属小学校長 Principal, Attached Elementary School | 武藤 秀夫 MUTO Hideo |
| 教育人間科学部附属中学校長 Principal, Attached Junior High School | 佐藤 一郎 SATO Ichiro |
| 教育人間科学部附属特別支援学校長 Principal, Attached Special School for Children with Intellectual Disabilities | 池田 尚隆 IKEDA Naotaka |
| 教育人間科学部附属幼稚園長 Principal, Attached Kindergarten | 藤本 俊 FUJIMOTO Shun |
| 教育人間科学部附属教育実践総合センター長 Director, Center for Educational Resesarch | 島海 順子 TORIUMI Junko |

| | |
|--|--------------------------|
| 医学部 Faculty of Medicine | |
| 医学部長（大学院医学工学総合研究部長） Dean, Faculty of Medicine/Department of Research Interdisciplinary Graduate School of Medicine and Engineering | 武田 正之 TAKEDA Masayuki |
| 医学部附属病院長 Director, University Hospital | 島田 眞路 SHIMADA Shinji |

| | |
|--|-----------------------------|
| 工学部 Faculty of Engineering | |
| 工学部長（大学院医学工学総合教育部長） Dean, Faculty of Engineering/Department of Education Interdisciplinary Graduate School of Medicine and Engineering | 杉山 俊幸 SUGIYAMA Toshiyuki |
| 工学部附属ものづくり教育実践センター長 Director, Center for Creative Technology | 大内 英俊 OHUCHI Hidetoshi |

| | |
|---|-----------------------------|
| 生命環境学部 Faculty of Life and Environmental Sciences | |
| 生命環境学部長 Dean, Faculty of Life and Environmental Sciences | 早川 正幸 HAYAKAWA Masayuki |
| 生命環境学部副学部長 Vice-dean, Faculty of Life and Environmental Sciences | 宇井 定春 UI Sadaharu |
| 生命環境学部副学部長 Vice-dean, Faculty of Life and Environmental Sciences | 北村 眞一 KITAMURA Shinichi |
| 生命環境学部附属農場長 Director, Experimental Farm | 柳田 藤寿 YANAGIDA Fujitoshi |
| 生命環境学部附属ライフサイエンス実験施設長 Director, Life Science Experimental Facility | 若山 照彦 WAKAYAMA Teruhiko |

| | |
|---|----------------------------|
| 大学院医学工学総合研究部 Department of Research Interdisciplinary Graduate School of Medicine Engineering | |
| 附属ワイン科学研究センター長 Director, Institute of Enology and Viticulture | 奥田 徹 OKUDA Toru |
| 附属クリスタル科学研究センター長 Director, Center for Crystal Science and Technology | 田中 功 TANAKA Isao |
| 附属国際流域環境研究センター長 Director, International Research Center for River Basin Environment | 坂本 康 SAKAMOTO Yasushi |
| 附属出生コホート研究センター長 Director, Center for Birth Cohort Studies | 山縣 然太郎 YAMAGATA Zentaro |

| | |
|---|---------------------------|
| 附属図書館 University Library | |
| 附属図書館長 Director, University Library | 寺崎 弘昭 TERASAKI Hiroaki |
| 附属図書館医学分館長 Director, University Library Medical Branch | 宮澤 恵二 MIYAZAWA Keiji |

| | |
|--|--------------------------|
| クリーンエネルギー研究センター Clean Energy Research Center | |
| クリーンエネルギー研究センター長 Director, Clean Energy Research Center | 内田 裕之 UCHIDA Hiroyuki |

| | |
|---|-----------------------------|
| 機器分析センター Center for Instrumental Analysis | |
| 機器分析センター長 Director, Center for Instrumental Analysis | 小宮山 政晴 KOMIYAMA Masaharu |

| | |
|---|------------------------|
| 総合分析実験センター Center for Life Science Research | |
| 総合分析実験センター長 Director, Center for Life Science Research | 久保田 健夫 KUBOTA Takeo |

| | |
|--|---------------------------|
| 留学生センター International Student Center | |
| 留学生センター長 Director, International Student Center | 川村 隆明 KAWAMURA Takaaki |

| | |
|---|---------------------------|
| 大学教育研究開発センター Research and Development Center for Higher Education | |
| 大学教育研究開発センター長 Director, Research and Development Center for Higher Education | 川村 隆明 KAWAMURA Takaaki |

| | |
|--------------------------------------|---------------------------|
| キャリアセンター Career Center | |
| キャリアセンター長 Director, Career Center | 川村 隆明 KAWAMURA Takaaki |

| | |
|---|----------------------------|
| 燃料電池ナノ材料研究センター Fuel Cell Nanomaterials Center | |
| 燃料電池ナノ材料研究センター長 Director, Fuel Cell Nanomaterials Center | 渡辺 政廣 WATANABE Masahiro |

| | |
|---|-----------------------------|
| 保健管理センター Health Care Center | |
| 保健管理センター長 Director, Health Care Center | 本橋 伸高 MOTOHASHI Nobutaka |

| | |
|--|-------------------------|
| 女性研究者支援室 Support Office for Female Researchers | |
| 女性研究者支援室長 Director, Support Office for Female Researchers | 風間 ふたば KAZAMA Hutaba |

| | |
|--|-----------------------------|
| 総合情報戦略機構 Organization for Information Management | |
| 総合情報戦略機構長 Director, Organization for Information Management | 松川 憲之 MATSUKAWA Noriyuki |

| | |
|---|--------------------------|
| 産学官連携・研究推進機構 Organization for Social collaboration and Research promotion(OSR) | |
| 産学官連携・研究推進機構長 Director, Organization for Social collaboration and Research promotion | 新藤 久和 SHINDO Hisakazu |

| | |
|--|------------------------------|
| 事務部門 Administrative Section | |
| 企画・評価課長 Head, Planning and Evaluation Division | 大林 玲子 OHBAYASHI Reiko |
| 総務部長 Director, General Affairs Department | 篠田 哲男 SHINODA Tetsuo |
| 総務部総務・広報課長 Head, General Affairs and Public Relations Division | 高村 清 TAKAMURA Kiyoshi |
| 総務部人事課長 Head, Personnel Division | 笹垣 義美 SASAGAKI Yoshimi |
| 総務部教育人間科学部支援課長 Head, Office for Faculty of Education and Human Sciences | 梶原 光 KAJIHARA Hikaru |
| 総務部工学部支援課長 Head, Office for Faculty of Engineering | 石原 義和 ISHIHARA Yoshikazu |
| 総務部生命環境学部支援課長 Head, Office for Faculty of Life and Environmental Sciences | 平出 正樹 HIRAIDE Masaki |
| 総務部燃料電池研究拠点支援室長 Head, Fuel Cell Nanomaterials Center | 原品 光許 HARASHINA Mitsumoto |

| | |
|--|----------------------|
| 産学官連携・研究推進部長 Director, Social collaboration and Research promotion Department | 窪田 洋二 KUBOTA Yoji |
|--|----------------------|

| | |
|---|---------------------|
| 産学官連携・研究推進部研究支援課長 Head, Research promotion Department Division | 山田 徹 YAMADA Toru |
|---|---------------------|

| | |
|---|-------------------------|
| 財務管理部長 Director, Financial Management Department | 保科 豊次 HOSHINA Toyoji |
|---|-------------------------|

| | |
|--|--------------------|
| 財務管理部財務管理課長 Head, Financial Management Division | 九鬼 陽子 KUKI Yoko |
|--|--------------------|

| | |
|--|------------------------|
| 財務管理部会計課長 Head, Accounting Division | 佐野 靖彦 SANO Yasuhiko |
|--|------------------------|

| | |
|---|------------------------|
| 施設・環境部長 Director, Facilities Management Department | 上野 泰弘 UENO Yasuhiro |
|---|------------------------|

| | |
|--|-----------------------|
| 施設・環境部施設企画課長 Head, Facility Planning Division | 吉澤 健 YOSHIZAWA Ken |
|--|-----------------------|

| | |
|--|----------------------------|
| 施設・環境部施設管理課長 Head, Facility Management Division | 中澤 知幸 NAKAZAWA Tomoyuki |
|--|----------------------------|

| | |
|---|-------------------------|
| 教学支援部長 Director, Academic Affairs Support Department | 大高 弘士 OHTAKA Hiroshi |
|---|-------------------------|

| | |
|---|---------------------|
| 教学支援部教務課長 Head, Educational Affairs Division | 小澤 理 OZAWA Osamu |
|---|---------------------|

| | |
|---|----------------------------|
| 教学支援部進路支援室長 Head, Career Counseling Office | 塩島 正弘 SHIOJIMA Masahiro |
|---|----------------------------|

| | |
|--|---------------------------|
| 教学支援部学務課長 Head, Academic Affairs Division | 山村 勝美 YAMAMURA Katsumi |
|--|---------------------------|

| | |
|--|-----------------------|
| 教学支援部学生支援課長 Head, Student Supporting Division | 佐野 秀昭 SANO Hideaki |
|--|-----------------------|

| | |
|---|----------------------------|
| 教学支援部国際交流室長 Head, Office of International Exchange | 渡邊 公彦 WATANABE Kimihiko |
|---|----------------------------|

| | |
|---------------------------------------|---------------------|
| 教学支援部入試課長 Head, Admission Division | 宝示 一男 HOJI Kazuo |
|---------------------------------------|---------------------|

| | |
|--|---------------------|
| 教学支援部図書・情報課長 Head, Library and Information Affairs Division | 原 哲夫 HARA Tetsuo |
|--|---------------------|

| | |
|--|----------------------------|
| 総合情報戦略部長 Director, Integrated Information Strategy Department | 土屋 治彦 TSUCHIYA Haruhiko |
|--|----------------------------|

| | |
|---|------------------------------|
| 総合情報戦略部情報支援室長 Head, Information Support Office | 越石 武彦 KOSHIIISHI Takehiko |
|---|------------------------------|

| | |
|--|----------------------------|
| 総合情報戦略部情報戦略室長(兼任) Head, Information Strategy Office | 土屋 治彦 TSUCHIYA Haruhiko |
|--|----------------------------|

| | |
|--|--------------------------|
| 医学部事務部長 Chief Manager, Office for Faculty of Medicine | 白沢 一男 SHIRASAWA Kazuo |
|--|--------------------------|

| | |
|---|------------------------------|
| 医学部総務課長 Head, General Affairs Division | 小林 義彦 KOBAYASHI Yoshihiko |
|---|------------------------------|

| | |
|---|-----------------------------|
| 医学部管理課長 Head, Hospital Administrative Division | 小林 浩信 KOBAYASHI Hironobu |
|---|-----------------------------|

| | |
|---|--------------------------|
| 医学部医事課長 Head, Medical Affairs Division | 高山 俊男 TAKAYAMA Toshio |
|---|--------------------------|

| | |
|---|------------------------|
| 医学部病院経営企画室長 Head, Hospital Management Office | 山田 芳男 YAMADA Yoshio |
|---|------------------------|

| | |
|---|----------------------|
| 医療情報室長代理 Acting Head, Medical Information Office | 今井 桂 IMAI Katsura |
|---|----------------------|

| | |
|----------------------------------|------------------------|
| 監査室長 Head, Office of Auditors | 石原 栄 ISHIHARA Sakae |
|----------------------------------|------------------------|

学生の定員及び現員数 STUDENTS

平成 25 年 5 月 1 日現在 As of May.1, 2013

| | 区分 Classification | 入学定員 Capacity | 現員 Present Enrollment | | | |
|---|---|--|-----------------------|------------|------------|--------|
| | | | 男 Male | 女 Female | 計 Total | |
| 学部 Faculty of Education and Human Sciences | 学校教育課程 Division of School Education | 125 | 204 (3) | 284 (2) | 488 (5) | |
| | 生涯学習課程 Division of Lifelong Learning | 20 | 33 | 62 | 95 | |
| | 国際共生社会課程 Division of Social and Cultural Studies | | 35 (1) | 48 | 83 (1) | |
| | ソフトサイエンス課程 Division of Interdisciplinary Sciences | | 62 (2) | 24 (1) | 86 (3) | |
| | 計 Total | 145 | 334 (6) | 418 (3) | 752 (9) | |
| 医学部 Faculty of Medicine | 医学科 School of Medicine | 125 | 543 (14) | 198 (1) | 741 (15) | |
| | 看護学科 School of Nursing | 60 [10] | 21 (2) | 241 (4) | 262 (6) | |
| | 計 Total | 185 [10] | 564 (16) | 439 (5) | 1,003 (21) | |
| 工学部 Faculty of Engineering | 機械工学科 Department of Mechanical Engineering | 55 [10] | 111 | 9 | 120 | |
| | 電気電子工学科 Department of Electronics and Electrical Engineering | 55 [5] | 113 | 7 | 120 | |
| | コンピュータ理工学科 Department of Computer Science and Engineering | 55 [5] | 106 (2) | 16 | 122 (2) | |
| | 情報メカトロニクス工学科 Department of Mechatronics | 55 | 112 | 9 | 121 | |
| | 土木環境工学科 Department of Civil and Environmental Engineering | 55 | 99 | 18 | 117 | |
| | 応用化学科 Department of Applied Chemistry | 55 | 94 | 26 | 120 | |
| | 先端材料理工学科 Department of Science for Advanced Materials | 35 | 67 | 10 | 77 | |
| | 機械システム工学科 Department of Mechanical Systems Engineering | | 227 (3) | 10 (1) | 237 (4) | |
| | 電気電子システム工学科 Department of Electrical and Electronic Engineering | | 170 (2) | 5 | 175 (2) | |
| | コンピュータ・メディア工学科 Department of Computer Science and Media Engineering | | 168 (2) | 21 | 189 (2) | |
| | 土木環境工学科 Department of Civil and Environmental Engineering | | 158 (6) | 16 | 174 (6) | |
| | 応用化学科 Department of Applied Chemistry | | 88 | 27 (1) | 115 (1) | |
| | 生命工学科 Department of Biotechnology | | 36 | 39 (1) | 75 (1) | |
| | 循環システム工学科 Department of Ecosocial System Engineering | | 69 (1) | 36 (2) | 105 (3) | |
| | クリーンエネルギー特別教育プログラム Special Educational Program on Clean Energy | | 13 (1) | | 13 (1) | |
| ワイン科学特別教育プログラム Special Educational Program on Enology and Viticulture | | 7 | 4 | 11 | | |
| | 計 Total | 365 [20] | 1,638 (17) | 253 (5) | 1,891 (22) | |
| 生命環境学部 Faculty of Life and Environmental Sciences | 生命工学科 Department of Biotechnology | 35 | 33 | 41 (1) | 74 (1) | |
| | 地域食物科学科 Department of Local Produce and Food Sciences | 30 | 34 | 34 | 68 | |
| | 環境科学科 Department of Environmental Sciences | 30 | 40 (1) | 22 | 62 (1) | |
| | 地域社会システム学科 Department of Regional Social Management | 35 | 42 | 28 | 70 | |
| | 計 Total | 130 | 149 (1) | 125 (1) | 274 (2) | |
| 学部合計 Total of Faculties | | 825 [30] | 2,685 (40) | 1,235 (14) | 3,920 (54) | |
| 大学院・専攻科及びその他 Graduate Schools, One-Year Advanced Program and etc. | 大学院教育学研究科 (修士課程) Graduate School of Education Master's Course | 教育支援科学専攻 Science of Educational Support | 6 | 7 | 5 (2) | 12 (2) |
| | | 教科教育専攻 Science of Teaching and Learning | 22 | 26 | 22 | 48 |
| | | 計 Total | 28 | 33 | 27 (2) | 60 (2) |
| | 大学院教育学研究科 (教職大学院の課程) Graduate School of Education Master of Education's Course | 教育実践創成専攻 Advanced Studies on Transforming Educational Practice | 14 | 13 | 11 | 24 |
| | | 計 Total | 14 | 13 | 11 | 24 |
| | 大学院医学工学総合教育部 (修士課程) Department of Education Interdisciplinary Graduate School of Medicine and Engineering Master's Course | 医科学専攻 Medical Science | 20 | 9 | 5 | 14 |
| | | 看護学専攻 Nursing Science | 16 | 5 (1) | 22 (1) | 27 (2) |
| | | 機械システム工学専攻 Mechanical Systems Engineering | 33 | 81 (2) | 3 | 84 (2) |
| | | 電気電子システム工学専攻 Electrical and Electronic Engineering | 27 | 66 (1) | 3 | 69 (1) |
| | | コンピュータ・メディア工学専攻 Computer Science and Media Engineering | 30 | 61 (3) | 6 | 67 (3) |
| | | 土木環境工学専攻 Civil and Environmental Engineering | 27 | 29 | 2 | 31 |
| | | 応用化学専攻 Applied Chemistry | 30 | 71 (1) | 16 | 87 (1) |
| | | 生命工学専攻 Biotechnology | 22 | 27 | 17 | 44 |
| | | 人間システム工学専攻 Human Oriented Engineering | 18 | 35 (1) | 2 | 37 (1) |
| | | 持続社会形成専攻 Sustainable Society Studies | 30 <6> | 14 (1) | 5 (1) | 19 (2) |
| 組込み型統合システム開発教育プログラム Embedded and Integrated System Development | | [9] | 18 | 1 | 19 | |
| 国際流域環境科学特別教育プログラム River Basin Environmental Science | | [8] | 8 | 3 | 11 | |
| クリーンエネルギー特別教育プログラム Special Educational Program on Clean Energy | | [2] | 6 | 1 | 7 | |
| ワイン科学特別教育プログラム Special Educational Program on Enology and Viticulture | [5] | 6 | 3 | 9 | | |
| グリーンエネルギー変換工学特別教育プログラム Special Educational Program for Green Energy Conversion Science and Technology | [15] | 23 (1) | 3 | 26 (1) | | |
| | 計 Total | 253 <6> | 459 (11) | 92 (2) | 551 (13) | |
| 大学院医学工学総合教育部 (4年博士課程) Department of Education Interdisciplinary Graduate School of Medicine and Engineering Doctor's Course(4 Year's) | 先進医療科学専攻 Advanced Medical Science | 17 | 86 (3) | 22 (1) | 108 (4) | |
| | 生体制御学専攻 Medical Science of Bioregulation | 10 | 12 | 3 | 15 | |
| | 計 Total | 27 | 98 (3) | 25 (1) | 123 (4) | |
| 大学院医学工学総合教育部 (3年博士課程) Department of Education Interdisciplinary Graduate School of Medicine and Engineering Doctor's Course(3Year's) | ヒューマンヘルスケア学専攻 Nursing and Health Science | 4 | 4 | 21 (3) | 25 (3) | |
| | 人間環境医学専攻 Human Environment Medical Engineering | 16 | 37 (1) | 21 | 58 (1) | |
| | 機能材料システム工学専攻 Engineering for Functional Material Systems | 10 | 32 (9) | 3 | 35 (9) | |
| | 情報機能システム工学専攻 Information and Mechanical System Engineering | 9 | 13 (2) | 1 | 14 (2) | |
| | 環境社会創生工学専攻 Natural, Biotic and Social Environment Engineering | 10 | 15 (1) | 16 (4) | 31 (5) | |
| | グリーンエネルギー変換工学特別教育プログラム Special Doctoral Program for Green Energy Conversion Science and Technology | [10] | 11 | 2 | 13 | |
| | 計 Total | 49 | 112 (13) | 64 (7) | 176 (20) | |
| 特別支援教育特別専攻科 Special Advanced Program in Special Support Education | 障害児教育専攻 Education for Children with Disabilities | 30 | 11 | 10 | 21 | |
| | 計 Total | 30 | 11 | 10 | 21 | |
| 大学院・専攻科合計 Total of Graduate Schools and Department of Education and One-Year Advanced Program | | 401 <6> | 726 (27) | 229 (12) | 955 (39) | |
| その他 etc. | 研究生 Research Students | | 10 | 11 | 21 | |
| | 科目等履修生 Partial Students | | 15 | 13 | 28 | |
| | 特別聴講生 Occasional Students | | 4 | 7 | 11 | |
| | 計 Total | | 29 | 31 | 60 | |
| 総合計 Grand Total | | 1,226 [30]<6> | 3,440 (67) | 1,495 (26) | 4,935 (93) | |

1 []内は外数で3年次編入学を示し、()内は休学者を、<>内は修士課程短期特別コースの学生を内数で示す。
 [] indicate the Fixed numbers of 3rd-year transfer students. () indicate the number of the students who are withdrawing from school temporarily.
 <> indicate the number of the students of Short-term Special Master's Course.
 2 組込み型統合システム開発教育プログラムの[]内の数字は内数で、機械システム工学専攻、電気電子システム工学専攻、コンピュータ・メディア工学専攻の入学定員から各3人を充当している。
 3 国際流域環境科学特別教育プログラムの[]内の数字は内数で、土木環境工学専攻の入学定員から6人、持続社会形成専攻の入学定員から2人を充当している。
 4 医学工学総合教育部修士課程のグリーンエネルギー特別教育プログラムの[]内の数字は内数で、応用化学専攻の入学定員から、ワイン科学特別教育プログラムの[]内の数字は内数で、生命工学専攻の入学定員から充当している。
 5 医学工学総合教育部修士課程のグリーンエネルギー変換工学特別教育プログラムの[]内の数字は内数で、電気電子システム工学専攻の入学定員から1人、応用化学専攻の入学定員から3人、持続社会形成専攻の入学定員から10人、人間システム工学専攻の入学定員から1人を充当している。
 6 医学工学総合教育部博士課程のグリーンエネルギー変換工学特別教育プログラムの[]内の数字は内数で、機能材料システム工学専攻、情報機能システム工学専攻の入学定員から各5人を充当している。
 [] indicate the number of Capacity of Faculty of Engineering.

入学志願者・入学者数 APPLICANTS & ENTRANTS

平成 25 年度入学志願者・入学者数 Applicants and Entrants, 2013

平成 25 年 4 月 1 日現在 As of April 1, 2013

| 区分 Classification | 入学定員 Capacity | 入学志願者数 Applicants | 入学者数 Entrants | | | | | |
|--|---|--|---------------|-------------|------------|----------|------------|----------|
| | | | 男 Male | 女 Female | 計 Total | | | |
| 学部 Faculties | 教育人間科学部 Faculty of Education and Human Sciences | 学校教育課程 Division of School Education | 125 | 622 | 51 | 79 | 130 | |
| | | 生涯学習課程 Division of Lifelong Learning | 20 | 108 | 9 | 14 | 23 | |
| | | 計 Total | 145 | 730 | 60 | 93 | 153 | |
| | 医学部 Faculty of Medicine | 医学科 School of Medicine | | 125 | 2,091 | 98 | 27 | 125 |
| | | 看護学科 School of Nursing | | 60 (10) | 259 (19) | 3 (1) | 57 (4) | 60 (5) |
| | | 計 Total | | 185 (10) | 2,350 (19) | 101 (1) | 84 (4) | 185 (5) |
| | 工学部 Faculty of Engineering | 機械工学科 Department of Mechanical Engineering | | 55 (10) | 182 (20) | 52 (4) | 6 | 58 (4) |
| | | 電気電子工学科 Department of Electronics and Electrical Engineering | | 55 (5) | 141 (23) | 55 (2) | 3 | 58 (2) |
| | | コンピュータ理工学科 Department of Computer Science and Engineering | | 55 (5) | 159 (31) | 54 (7) | 9 | 63 (7) |
| | | 情報メカトロニクス工学科 Department of Mechatronics | | 55 | 103 | 54 | 6 | 60 |
| | | 土木環境工学科 Department of Civil and Environmental Engineering | | 55 | 160 (8) | 49 (2) | 9 | 58 (2) |
| | | 応用化学科 Department of Applied Chemistry | | 55 | 205 (4) | 50 (1) | 10 | 60 (1) |
| | | 先端材料理工学科 Department of Science for Advanced Materials | | 35 | 85 | 34 | 4 | 38 |
| | | 計 Total | | 365 (20) | 1,035 (86) | 348 (16) | 47 (0) | 395 (16) |
| | 生命環境学部 Faculty of Life and Environmental Sciences | 生命工学科 Department of Biotechnology | | 35 | 140 | 17 | 19 | 36 |
| | | 地域食物科学科 Department of Local Produce and Food Sciences | 内 ワイン科学特別コース | 30 | 151 | 18 | 15 | 33 |
| | | | | 6 | 35 | 4 | 2 | 6 |
| | | 環境科学科 Department of Environmental Sciences | | 30 | 110 | 21 | 9 | 30 |
| | | 地域社会システム学科 Department of Regional Social Management | | 35 | 63 | 18 | 15 | 33 |
| | 計 Total | | 130 | 464 | 74 | 58 | 132 | |
| 学部合計 Total of Faculties | | | 825 (30) | 4,579 (105) | 583 (17) | 282 (4) | 865 (21) | |
| 大学院 Graduate Schools and One-Year Advanced Program | 大学院教育学研究科 修士課程 Graduate School of Education Master's Course | 教育支援科学専攻 Science of Educational Support | 6 | 5 | 3 | 1 | 4 | |
| | | 教科教育専攻 Science of Teaching and Learning | 22 | 30 | 12 | 11 | 23 | |
| | | 計 Total | 28 | 35 | 15 | 12 | 27 | |
| | 大学院教育学研究科教職大学院の課程 Master of Education's Course | 教育実践創成専攻 Advanced Studies on Transforming Educational Practice | 14 | 18 | 5 | 6 | 11 | |
| | | 計 Total | 14 | 18 | 5 | 6 | 11 | |
| | 大学院医学工学総合教育部修士課程 Department of Education Interdisciplinary Graduate School of Medicine and Engineering Master's Course | 医科学専攻 Medical Science | 20 | 3 | 1 | 2 | 3 | |
| | | 看護学専攻 Nursing Science | 16 | 9 | 2 | 7 | 9 | |
| | | 機械システム工学専攻 Mechanical Systems Engineering | 33 | 47 | 35 | 1 | 36 | |
| | | 電気電子システム工学専攻 Electrical and Electronic Engineering | 27 | 33 | 27 | 1 | 28 | |
| | | コンピュータ・メディア工学専攻 Computer Science and Media Engineering | 30 | 29 | 21 | 4 | 25 | |
| | | 土木環境工学専攻 Civil and Environmental Engineering | 27 | 15 | 13 | 1 | 14 | |
| | | 応用化学専攻 Applied Chemistry | 30 | 45 | 40 | 5 | 45 | |
| | | 生命工学専攻 Biotechnology | 22 | 19 | 12 | 7 | 19 | |
| | | 持続社会形成専攻 Sustainable Society Studies | 30 | 14 | 6 | 4 | 10 | |
| | | 人間システム工学専攻 Human Oriented Engineering | 18 | 15 | 10 | 1 | 11 | |
| | | 組み込み型統合システム開発教育プログラム Embedded and Integrated System Development | 8 | 7 | 7 | 1 | 8 | |
| | | 国際流域環境科学特別教育プログラム River Basin Environmental Science | 7 | 4 | 4 | 1 | 5 | |
| | | グリーンエネルギー変換工学特別教育プログラム Special Educational Program for Green Energy Conversion Science and Technology | 14 | 11 | 2 | 13 | | |
| | クリーンエネルギー特別教育プログラム Special Educational Program on Clean Energy | 6 | 4 | 1 | 5 | | | |
| | ワイン科学特別教育プログラム Special Educational Program of Enology and Viticulture | 6 | 2 | 3 | 5 | | | |
| | | 計 Total | 253 | 270 | 195 | 41 | 236 | |
| | 大学院医学工学総合教育部博士課程 Department of Education Interdisciplinary Graduate School of Medicine and Engineering Doctor's Course | 先進医療科学専攻 Advanced Medical Science | 17 | 17 | 12 | 5 | 17 | |
| | | 生体制御学専攻 Medical Science of Bioregulation | 10 | 8 | 5 | 2 | 7 | |
| | | ヒューマンヘルスケア学専攻 Nursing and Health Science | 4 | 5 | 2 | 2 | 4 | |
| | | 人間環境医学専攻 Human Environment Medical Engineering | 16 | 10 | 8 | 3 | 11 | |
| | | 機能材料システム工学専攻 Engineering for Functional Material Systems | 10 | 3 | 4 | 0 | 4 | |
| | | 情報機能システム工学専攻 Information and Mechanical System Engineering | 9 | 2 | 3 | 0 | 3 | |
| 環境社会創生工学専攻 Natural, Biotic and Social Environment Engineering | | 10 | 3 | 3 | 2 | 5 | | |
| グリーンエネルギー変換工学特別教育プログラム Special Educational Program for Green Energy Conversion Science and Technology | | 3 | 6 | 1 | 7 | | | |
| | 計 Total | 76 | 51 | 43 | 15 | 58 | | |
| 大学院合計 Total of Graduate Schools | | | 371 | 374 | 258 | 74 | 332 | |
| 特別支援教育特別専攻科 Special Advanced Program in Special Support Education | 障害児教育専攻 Education for Children with Disabilities | 30 | 43 | 11 | 8 | 19 | | |
| 大学院・専攻科合計 Total of Graduate Schools and One-Year Advanced Program | | | 401 | 417 | 269 | 82 | 351 | |
| 総合計 Grand Total | | | 1,226 (30) | 4,996 (105) | 852 (17) | 364 (4) | 1,216 (21) | |

(注) 1 ()内の数字は外数で、3年次編入学を示す。工学部はそれぞれ、改組前の学科への編入学となる。

() indicate the Fixed numbers of 3rd-year transfer students.

2 工学部の入学者数は第1志望のみを、入学者数は第2志望を含む数を示す。

The number of Entrants of Department of Engineering except Department of Ecosocial System Engineering includes the number of the second choices.

3 医学工学総合教育部(博士課程)の入学者数は修士課程からの進学者を含む。

The number of Entrants of Department of Education Interdisciplinary Graduate School of Medicine and Engineering Doctor's Course includes the number from Master's Course.

附属小学校・附属中学校 Elementary School and Junior High School

平成 25 年 5 月 1 日現在 As of May.1,2013

| 学校 Schools | 入学定員 Fixed Enrollment | 総定員 Total | 学級数 Classes | | 現員 Present Enrollment | | | | | | |
|------------------------|-----------------------------|--------------|------------------------------|--------------|-----------------------|------------------|------------------|------------------|------------------|------------------|---------|
| | | | 1 学年当り Per School Year | 全学年 Total | 1 学年 1st Year | 2 学年 2nd Year | 3 学年 3rd Year | 4 学年 4th Year | 5 学年 5th Year | 6 学年 6th Year | 計 Total |
| 小学校 Elementary School | ※ 120 | 690 | 3 | 18 | 97 | 100 | 94 | 106 | 99 | 93 | 589 |
| 中学校 Junior High School | 160 | 480 | 4 | 12 | 160 | 157 | 158 | | | | 475 |

※ 1・2 年生のみ 105

附属特別支援学校 Special Support School for Children with Intellectual Disabilities

平成 25 年 5 月 1 日現在 As of May.1,2013

| 部 Level | 総定員 Fixed Enrollment | 学級数 Classes | 現員 Present Enrollment | | | | | | 計 Total |
|------------------------------|----------------------------|----------------|---------------------------|---------------------------|---------------------------|------------------|------------------|------------------|---------|
| | | | 低学年 1st & 2nd Years | 中学年 3rd & 4th Years | 高学年 5th & 6th Years | 1 学年 1st Year | 2 学年 2nd Year | 3 学年 3rd Year | |
| 小学部 Elementary School Level | 18 | 3 | 5 | 6 | 5 | | | | 16 |
| 中学部 Junior High School Level | 18 | 3 | | | | 7 | 4 | 6 | 17 |
| 高等部 Senior High School Level | 24 | 3 | | | | 7 | 6 | 7 | 20 |
| 計 Total | 60 | 9 | 5 | 6 | 5 | 14 | 10 | 13 | 53 |

附属幼稚園 Kindergarten

平成 25 年 5 月 1 日現在 As of May.1,2013

| 教育区分 Division | 総定員 Fixed Enrollment | 組数 Classes | 現員 Present Enrollment |
|-------------------|----------------------------|---------------|-----------------------------|
| 3 歳児 3-Years Olds | 35 | 2 | 35 |
| 4 歳児 4-Years Olds | 35 | 1 | 32 |
| 5 歳児 5-Years Olds | 35 | 1 | 35 |
| 合計 Total | 105 | 4 | 102 |

卒業生・修了者数 GRADUATES

平成 24 年度卒業生・修了者数 Graduates, 2012

平成 25 年 3 月現在 As of Mar. 2013

| 区 分 Classification | | 男 Male | 女 Female | 計 Total | |
|---|--|---|----------|------------|--------|
| 学部 Faculties | 教育人間科学部 Faculty of Education and Human Sciences | 学校教育課程 Division of School Education | 43 | 73 | 116 |
| | | 生涯学習課程 Division of Lifelong Learning | 13 | 7 | 20 |
| | | 国際共生社会課程 Division of Social and Cultural Studies | 13 | 32 | 45 |
| | | ソフトサイエンス課程 Division of Interdisciplinary Sciences | 18 | 19 | 37 |
| | | 計 Total | 87 | 131 | 218 |
| | 工学部 Faculty of Engineering | 機械システム工学科 Department of Mechanical Systems Engineering | 103 | 2 | 105 |
| | | 電気電子システム工学科 Department of Electrical and Electronic Engineering | 72 | 4 | 76 |
| | | コンピュータ・メディア工学科 Department of Computer Science and Media Engineering | 76 (3) | 10 | 86 (3) |
| | | 土木環境工学科 Department of Civil and Environmental Engineering | 63 | 7 | 70 |
| | | 応用化学科 Department of Applied Chemistry | 48 | 10 | 58 |
| | | 生命工学科 Department of Biotechnology | 19 | 19 (1) | 38 (1) |
| | | 循環システム工学科 Department of Ecosocial System Engineering | 36 | 16 | 52 |
| | | クリーンエネルギー特別教育プログラム Special Educational Program on Clean Energy | 5 | 2 | 7 |
| ワイン科学特別教育プログラム Special Educational Program on Enology and Viticulture | | 3 (1) | 3 | 6 (1) | |
| 計 Total | 425 (4) | 73 (1) | 498 (5) | | |
| 医学部 Faculty of Medicine | 医学科 School of Medicine | 85 | 25 | 110 | |
| | 看護学科 School of Nursing | 3 | 57 | 60 | |
| | 計 Total | 88 | 82 | 170 | |
| 卒業生合計 Total of Faculties | | 600 (4) | 286 (1) | 886 (5) | |
| 大学院・専攻科 Graduate Schools and One-Year Advanced Program | 大学院教育学研究科(修士課程) Graduate School of Education Master's Course | 教育支援科学専攻 Science of Education Support | 1 | 2 | 3 |
| | | 教科教育専攻 Science of Teaching and Learning | 9 | 11 | 20 |
| | | 計 Total | 10 | 13 | 23 |
| | 大学院教育学研究科(教職大学院の課程) Graduate School of Education Master of Education's Course | 教育実践創成専攻 Advanced Studies on Transforming Educational Practice | 10 | 4 | 14 |
| | | 計 Total | 10 | 4 | 14 |
| | 大学院医学工学総合教育部(修士課程) Department of Education Interdisciplinary Graduate School of Medicine and Engineering Master's Course | 医科学専攻 Medical Science | 7 | 4 | 11 |
| | | 看護学専攻 Nursing Science | 1 | 12 (4) | 13 (4) |
| | | 機械システム工学専攻 Mechanical Systems Engineering | 34 | | 34 |
| | | 電気電子システム工学専攻 Electrical and Electronic Engineering | 32 | 2 | 34 |
| | | コンピュータ・メディア工学専攻 Computer Science and Media Engineering | 38 | 5 | 43 |
| | | 土木環境工学専攻 Civil and Environmental Engineering | 14 | | 14 |
| | | 物質・生命工学専攻 Applied Chemistry and Biotechnology | 1 | | 1 |
| | | 応用化学専攻 Applied Chemistry | 42 | 3 | 45 |
| | | 生命工学専攻 Biotechnology | 19 | 9 | 28 |
| | | 人間システム工学専攻 Human Oriented Engineering | 17 (1) | | 17 (1) |
| | | 持続社会形成専攻 Sustainable Society Studies | 9 | 2 | 11 |
| | | 組込み型統合システム開発教育プログラム Embedded and Integrated System Development | 10 | 2 | 12 |
| | | 国際流域環境科学特別教育プログラム River Basin Environmental Science | 9 | | 9 |
| | クリーンエネルギー特別教育プログラム Special Educational Program on Clean Energy | 5 | | 5 | |
| | ワイン科学特別教育プログラム Special Educational Program on Enology and Viticulture | 3 | 1 | 4 | |
| | 計 Total | 241 (1) | 40 (4) | 281 (5) | |
| | 大学院医学工学総合教育部(4年博士課程) Department of Education Interdisciplinary Graduate School of Medicine and Engineering Doctor's Course(4Year's) | 先進医療科学専攻 Advanced Medical Science | 9 | 4 | 13 |
| | | 生体制御学専攻 Medical Science of Bioregulation | 2 (1) | 1 | 3 (1) |
| | | 計 Total | 11 (1) | 5 | 16 (1) |
| | 大学院医学工学総合教育部(3年博士課程) Department of Education Interdisciplinary Graduate School of Medicine and Engineering Doctor's Course(3Year's) | ヒューマンヘルスケア学専攻 Nursing and Health Science | 1 | 2 | 3 |
| | | 人間環境医工学専攻 Human Environment Medical Engineering | 8 | 4 (1) | 12 (1) |
| | | 機能材料システム工学専攻 Engineering for Functional Material Systems | 7 | 1 | 8 |
| | | 情報機能システム工学専攻 Information and Mechanical System Engineering | 4 (1) | 1 (1) | 5 (2) |
| | | 環境社会創生工学専攻 Natural,Biotic and Social Environment Engineering | 4 (1) | 4 (1) | 8 (2) |
| | 計 Total | 24 (2) | 12 (3) | 36 (5) | |
| 特別支援教育特別専攻科 Special Advanced Program in Special Support Education | 障害児教育専攻 Education for Children with Disabilities | 2 | 12 | 14 | |
| | 計 Total | 2 | 12 | 14 | |
| 修了生合計 Total of Schools and One-Year Advanced Program | | 298 (4) | 86 (7) | 384 (11) | |
| 総 合 計 Grand Total | | 898 (8) | 372 (8) | 1,270 (16) | |

()内は年度途中の卒業生数・修了生数で内数。() indicate the number of graduate in the middle of a year.

卒業・修了後の進路 POSTGRADUATE ACTIVITIES

平成 25 年 5 月 1 日現在 As of May 1, 2013

| 区分 Classification | | 就職 Job | | | | | | 進学その他 Graduate School and Others | | | | | 合計 Grand Total | |
|--|---|---|------------|---------------------|----------------------|-----------------------------------|---------|----------------------------------|--------------------|---------------------|------------|---------|----------------|-----|
| | | 企業 Company Employee | 教員 Teacher | 公務員 Public Employee | 医療従事者等 Medical Staff | 看護師等 Nurse, Hygienist and Midwife | 計 Total | 臨床研修医 Clinical Trainee | 進学 Graduate School | 諸学校 Various Schools | その他 Others | 計 Total | | |
| 学部 Faculties | 教育人間科学部 Faculty of Education and Human Sciences | 学校教育課程 Division of School Education | 24 | 53 | 11 | | | 88 | | 20 | 3 | 5 | 28 | 116 |
| | | 生涯学習課程 Division of Lifelong Learning | 7 | 4 | 3 | | | 14 | | 5 | 1 | | 6 | 20 |
| | | 国際共生社会課程 Division of Social and Cultural Studies | 32 | 3 | 2 | | | 37 | | 3 | | 5 | 8 | 45 |
| | | ソフトサイエンス課程 Division of Interdisciplinary Sciences | 9 | 12 | 9 | | | 30 | | 3 | | 4 | 7 | 37 |
| | 医学部 Faculty of Medicine | 医学科 School of Medicine | | | | | | 0 | 98 | | | 12 | 110 | 110 |
| | | 看護学科 School of Nursing | | | | | 58 | 58 | | 1 | | 1 | 2 | 60 |
| | 工学部 Faculty of Engineering | 機械システム工学科 Department of Mechanical Systems Engineering | 58 | | 2 | | | 60 | | 40 | | 5 | 45 | 105 |
| | | 電気電子システム工学科 Department of Electrical and Electronic Engineering | 33 | | 2 | | | 35 | | 38 | | 3 | 41 | 76 |
| | | コンピュータ・メディア工学科 Department of Computer Science and Media Engineering | 45 | | 3 | | | 48 | | 31 | | 7 | 38 | 86 |
| | | 土木環境工学科 Department of Civil and Environmental Engineering | 28 | | 19 | | | 47 | | 20 | 1 | 2 | 23 | 70 |
| | | 応用化学科 Department of Applied Chemistry | 8 | | 1 | | | 9 | | 45 | 1 | 3 | 49 | 58 |
| | | 生命工学科 Department of Biotechnology | 12 | | 3 | | | 15 | | 19 | | 4 | 23 | 38 |
| | | 循環システム工学科 Department of Ecosocial System Engineering | 29 | 1 | 7 | | | 37 | | 10 | 1 | 4 | 15 | 52 |
| | | クリーンエネルギー特別教育プログラム Special Educational Program of Clean Energy | | | | | | 0 | | 7 | | | 7 | 7 |
| | ワイン科学特別教育プログラム Special Education Program of Enology and Viticulture | | | | | | 0 | | 6 | | | 6 | 6 | |
| 学部合計 Total of Faculties | | 285 | 73 | 62 | 0 | 58 | 478 | 98 | 248 | 7 | 55 | 408 | 886 | |
| 大学院教育学研究科修士課程 Graduate School of Education Master's Course | 教育支援科学専攻 Science of Education Support | 1 | 1 | | | | 2 | | | | 1 | 1 | 3 | |
| | 教科教育専攻 Science of Teaching and Learning | 2 | 14 | 2 | | | 18 | | 2 | | | 2 | 20 | |
| 大学院教育学研究科 教職大学院の課程 Graduate School of Education Master's Course | 教育実践創成専攻 Advanced Studies on Transforming Educational Practice | | | 13 | | | 13 | | | | 1 | 1 | 14 | |
| | | | | | | | | | | | | | | |
| 大学院医学工学総合教育部 Department of Education Interdisciplinary Graduate School of Medicine and Engineering | 修士課程 Master's Course | 医科学専攻 Medical Science | 4 | 2 | 1 | | | 7 | | 2 | | 2 | 4 | 11 |
| | | 看護学専攻 Nursing Science | 7 | 1 | 1 | | | 9 | | 2 | | 2 | 4 | 13 |
| | | 機械システム工学専攻 Mechanical Systems Engineering | 33 | | | | | 33 | | 1 | | | 1 | 34 |
| | | 電気電子システム工学専攻 Electrical and Electronic Engineering | 33 | | | | | 33 | | | | 1 | 1 | 34 |
| | | コンピュータ・メディア工学専攻 Computer Science and Media Engineering | 35 | | | | | 35 | | | | 8 | 8 | 43 |
| | | 土木環境工学専攻 Civil and Environmental Engineering | 11 | | 1 | | | 12 | | | | 2 | 2 | 14 |
| | | 物質・生命工学専攻 Applied Chemistry and Biotechnology | | | | | | 0 | | | | 1 | 1 | 1 |
| | | 応用化学専攻 Applied Chemistry | 41 | | | | | 41 | | 3 | 1 | | 4 | 45 |
| | | 生命工学専攻 Biotechnology | 22 | | 2 | | | 24 | | 1 | | 3 | 4 | 28 |
| | | 人間システム工学専攻 Human-Oriented Engineering | 16 | | | | | 16 | | | | 1 | 1 | 17 |
| | | 持続社会形成専攻 Sustainable Society Studies | 6 | | 2 | | | 8 | | 1 | 1 | 1 | 3 | 11 |
| | | 組込み型統合システム開発教育プログラム Embedded and Integrated System Development | 11 | | 1 | | | 12 | | | | | 0 | 12 |
| | | 国際流域環境科学特別教育プログラム River Basin Environmental Science | 6 | | 2 | | | 8 | | 1 | | | 1 | 9 |
| | | クリーンエネルギー特別教育プログラム Special Educational Program on Clean Energy | 3 | | | | | 3 | | 2 | | | 2 | 5 |
| | | ワイン科学特別教育プログラム Special Education Program of Enology and Viticulture | 4 | | | | | 4 | | | | | 0 | 4 |
| 4年博士課程 Doctor's Course(4Year's) | 先進医療科学専攻 Advanced Medical Science | | 3 | | 9 | | 12 | | | | 1 | 1 | 13 | |
| | 生体制御学専攻 Medical Science of Bioregulation | | | | 1 | | 1 | | | | 2 | 2 | 3 | |
| 3年博士課程 Doctor's Course(3Year's) | ヒューマンヘルスケア学専攻 Nursing and Health Science | | 3 | | | | 3 | | | | | 0 | 3 | |
| | 人間環境医学工学専攻 Human Environment Medical Engineering | 2 | 5 | 2 | 1 | | 10 | | | | 2 | 2 | 12 | |
| | 機能材料システム工学専攻 Engineering for Functional Material Systems | | 7 | 1 | | | 8 | | | | | 0 | 8 | |
| | 情報機能システム工学専攻 Information and Mechanical System Engineering | | 2 | 2 | | | 4 | | | | 1 | 1 | 5 | |
| | 環境社会創生工学専攻 Natural, Biotic and social Environment Engineering | 5 | 1 | 1 | | | 7 | | | | 1 | 1 | 8 | |
| 特別支援教育特別専攻科 Special Advanced Program in Special Support Education | 障害児教育専攻 Education for Children with Disabilities | 1 | 9 | | | | 10 | | 3 | | 1 | 4 | 14 | |
| 大学院・専攻科合計 Total of Graduate Schools and One-Year Advanced Program | | 243 | 61 | 18 | 11 | 0 | 333 | 0 | 18 | 2 | 31 | 51 | 384 | |
| 合計 Grand Total | | 528 | 134 | 80 | 11 | 58 | 811 | 98 | 266 | 9 | 86 | 459 | 1,270 | |

学位授与者数 Number of Masters and Doctors

平成 25 年 4 月 1 日現在 As of April 1, 2013

| 区分 Classification | 2012 年度修士 Masters | 修士累計 Total of Masters | 2012 年度教職修士 Masters of Education Teaching | 教職修士累計 Total of Master of Education Teaching | 2012 年度博士 Doctors | 博士累計 Total of Doctors |
|--|--|-----------------------|---|--|-------------------|-----------------------|
| 大学院教育学研究科 Graduate school of Education | 修士課程 Education Master's Course | 23 | 571 | | | |
| | 教職大学院の課程 Masters Of Education's Course | | | 14 | 29 | |
| 大学院医学工学総合教育部 Department of Education Interdisciplinary Graduate School of Medicine and Engineering | | 281 | 2,237 | | 52 | 395 |

国際交流 INTERNATIONAL EXCHANGE

国際交流協定一覧 International Exchange Agreements

2013年5月1日現在 AS of May 1, 2013

| 部局名 Faculty | 国名 Country | 大学等名 Institution | 締結年月日 Agreement date |
|--|---|---|-------------------------|
| 山梨大学 University of Yamanashi | 中国 China | 四川大学 Sichuan University | 1986.5.29 |
| | | 天津師範大学 Tianjin Normal University | 1991.7.16 |
| | | 中国医科大学 China Medical University | 1996.3.11 |
| | | 中国科学院化学研究所 Institute of Chemistry, Chinese Academy of Sciences | 2002.3.1 |
| | | 内蒙古医学院 Inner Mongolia Medical College | 2002.7.2 |
| | | 杭州電子科技大学 Hangzhou Dianzi University | 2008.12.18 |
| | | 福建医科大学 Fujian Medical University | 2011.9.27 |
| | タイ Thailand | アジア工科大学院 The Asian Institute of Technology | 2004.3.3 |
| | | コンケン大学 Khon Kaen University | 2010.5.11 |
| | インドネシア Indonesia | インドネシア大学医学部 The Faculty of Medicine University of Indonesia | 1997.11.5 |
| | アメリカ合衆国 U.S.A. | イースタンケンタッキー大学 Eastern Kentucky University | 1992.7.31 |
| | | アイオワ大学 University Iowa | 2002.1.29 |
| | イギリス U.K. | オックスフォード・ブルックス大学 Oxford Brookes University | 2006.7.10 |
| | | レスター大学 University fo Leicester | 2012.8.20 |
| | オーストラリア Australia | シドニー工科大学 University of Technology, Sydney | 1998.6.5 |
| | ドイツ Germany | ミュンヘン工科大学 University of Technology, Munich | 2011.9.30 |
| ドレスデン工科大学 Dresden University of Technology | | 2005.3.30 | |
| 韓国 Korea | ソウル大学 Seoul National University | 2009.1.8 | |
| | テグキョンブク科学技術院 Daegu Gyeonbuk Institute of Science and Technology | 2011.1.21 | |
| カナダ Canada | プリティッシュ・コロンビア大学イングリッシュ・ランゲージ・インスティテュート English Language Institute University of British Columbia | 2008.10.29 | |
| 教育人間科学部 Faculty of Education and Human Sciences | ドイツ Germany | ルートヴィヒスブルク教育大学 Ludwigsburg University of Education | 2002.3.27 |
| | フランス France | リヨン第三大学 University of Jean Moulin, Lyon 3 | 2004.3.16 |
| 医学部 Faculty of Medicine | タイ Thailand | ボロマラジョナニナバラートバジラ看護大学 Boromarajonani College of Nursing Nopparat Vajira | 2000.9.13 |
| | スウェーデン Sweden | ストックホルム医科大学カロリンスカ研究所 Karolinska Institute ,Medical University of Stockholm | 1999.1.25 |
| | パキスタン Pakistan | FOUNDATION 大学医学部 The Foundation University Medical College | 2005.6.7 |
| | インド India | 日印再生医療センター Nichi-In Centre for Regenerative Medicine | 2007.4.9 |
| | 中国 China | 大連医科大学 Dalian Medical University | 2008.10.27 |
| | ベトナム Vietnam | ホーチミン市医科薬科大学 University of Medicine and Pharmacy - Ho Chi Minh City | 2012.6.19 |
| 工学部 Faculty of Engineering | 韓国 Korea | 漢陽大学セラミック工程研究センター Ceramic Processing Research Center, Hanyang University | 1999.10.20 |
| | | 全北大学工学部 College of Engineering, Chonbuk National University | 2007.3.19 |
| | | 全北大学新・再生エネルギー融合科学技術養成事業団 e-REST, Chonbuk National University | 2007.3.19 |
| | 中国 China | 中国科学院長春応用化学研究所 Changchun Institute of Applied Chemistry, Chine Academy of Sciences | 2000.11.24 |
| | | 西南交通大学交通運輸学院 College of Traffic and Transportation, Southwest Jiaotong | 2005.11.21 |
| | マレーシア Malaysia | 北部マレーシア工科大学 Northern Malaysia University College of Engineering | 2006.12.11 |
| インドネシア Indonesia | ブラビジャヤ大学工学部 Faculty of Engineering, Brawijaya University | 2007.10.4 | |

過去5年間の留学生数 Number of International Students (2009-2013)

| 受入年度 Term | 国費 Mext | | | | | | | 政府派遣学生等 Foreign Government | | | | | | | 私費 Private | | | | | | 合計 Total | | | |
|--------------|----------------------|------------------|-------------|--------------------------|------------------|-------------|-------------|----------------------------|----------------------|------------------|-------------|--------------------------|------------------|-------------|-------------|-------------|----------------------|------------------|-------------|--------------------------|-------------|------------------|-------------|-------------|
| | 学部 Undergraduates | | | 大学院 Graduate Students | | | | 合計 Total | 学部 Undergraduates | | | 大学院 Graduate Students | | | | 合計 Total | 学部 Undergraduates | | | 大学院 Graduate Students | | | 合計 Total | |
| | 正規 Regular | 非正規 Irregular | 小計 Total | 正規 Regular | 非正規 Irregular | 小計 Total | 合計 Total | | 正規 Regular | 非正規 Irregular | 小計 Total | 正規 Regular | 非正規 Irregular | 小計 Total | 合計 Total | | 正規 Regular | 非正規 Irregular | 小計 Total | 正規 Regular | | 非正規 Irregular | | 小計 Total |
| 2009 | 0 | 0 | 0 | 24 | 2 | 26 | 26 | 30 | 0 | 30 | 2 | 0 | 2 | 32 | 50 | 21 | 71 | 72 | 4 | 76 | 147 | 205 | | |
| 2010 | 0 | 0 | 0 | 20 | 1 | 21 | 21 | 23 | 0 | 23 | 2 | 0 | 2 | 25 | 49 | 30 | 79 | 92 | 5 | 97 | 176 | 222 | | |
| 2011 | 0 | 0 | 0 | 16 | 1 | 17 | 17 | 24 | 0 | 24 | 2 | 0 | 2 | 26 | 48 | 13 | 61 | 92 | 3 | 95 | 156 | 199 | | |
| 2012 | 0 | 0 | 0 | 14 | 0 | 14 | 14 | 27 | 0 | 27 | 3 | 0 | 3 | 30 | 51 | 12 | 63 | 88 | 3 | 91 | 154 | 198 | | |
| 2013 | 0 | 0 | 0 | 15 | 0 | 15 | 15 | 19 | 0 | 19 | 0 | 0 | 0 | 19 | 46 | 13 | 59 | 79 | 8 | 87 | 146 | 180 | | |

各年度の在籍者数は、5月1日現在の人数。 As of May 1, Every Year.

国籍別留学生数 Number of International Students by nationalities

平成 25 年 5 月 1 日現在 As of May 1, 2013

| 国・地域 Nationalities | 大学院生 Graduate Students | | | 学部生 Undergraduates | | | 研究生 Research Stu- dents | | | 特別聴講 学生等 Occasional Students and etc. | 計 Total | | | 合計 Total |
|-----------------------|---------------------------|-------------------------------|---------------|-----------------------|---------------------------------|---------------|-------------------------------|---------------|---------------|---|------------|---------------------------------|---------------|-------------|
| | 国費 Mext | 政府派遣 Foreign Government | 私費 Private | 国費 Mext | 政府派遣 Foreign Govern- ment | 私費 Private | 国費 Mext | 私費 Private | 私費 Private | | 国費 Mext | 政府派遣 Foreign Govern- ment | 私費 Private | |
| 中国 China | 6 | | 52 | | | 30 | | 8 | 1 | 6 | | 91 | 97 | |
| マレーシア Malaysia | | | 4 | | 19 | 2 | | | | | 19 | 6 | 25 | |
| ベトナム Vietnam | 2 | | 11 | | | 13 | | | | 2 | | 24 | 26 | |
| バングラデシュ Bangladesh | 1 | | 6 | | | | | | | 1 | | 6 | 7 | |
| ネパール Nepal | 2 | | 1 | | | | | | | 2 | | 1 | 3 | |
| 韓国 Korea | | | 2 | | | 1 | | | | | | 3 | 3 | |
| インドネシア Indonesia | 2 | | | | | | | | | 2 | | | 2 | |
| フランス France | | | | | | | | | 2 | | | 2 | 2 | |
| イギリス Great Britain | | | | | | | | | 2 | | | 2 | 2 | |
| ドイツ Germany | | | | | | | | | 2 | | | 2 | 2 | |
| スリランカ Sri Lanka | | | 1 | | | | | 1 | | | | 2 | 2 | |
| タイ Thailand | | | | | | | | | 2 | | | 2 | 2 | |
| アメリカ U.S.A | | | | | | | | | 2 | | | 2 | 2 | |
| オーストラリア Australia | | | | | | | | | 1 | | | 1 | 1 | |
| カンボジア Cambodia | 1 | | | | | | | | | 1 | | | 1 | |
| パキスタン Pakistan | | | 1 | | | | | | | | | 1 | 1 | |
| エチオピア Ethiopia | | | 1 | | | | | | | | | 1 | 1 | |
| インド India | 1 | | | | | | | | | 1 | | | 1 | |
| 計 Total | 15 | | 79 | | 19 | 46 | | 9 | 12 | 15 | 19 | 146 | 180 | |

海外派遣学生 Studying Abroad

平成 24 年度 In2012-2013

| 派遣国名 Countries | 大学名 Universities | 派遣学生数 Number of Students |
|----------------|--|--------------------------|
| アメリカ U.S.A | イースタンケンタッキー大学 Eastern Kentucky University | 1 |
| ドイツ Germany | ドレスデン工科大学 Dresden University of Technology | 1 |

包括・研究連携協定 COOPERATION AGREEMENTS

平成 25 年 7 月 1 日現在 As of July 1, 2013

| 区分 Classification | 連携先 Name | 締結日 Agreement Date |
|--|--|--------------------|
| 包括的連携協定 Comprehensive Cooperation Agreements | 山梨県 Yamanashi Pref | 2005. 3.28 |
| | 甲府市 Kofu City | 2005.10.7 |
| | 山梨市 Yamanashi City | 2006.11.22 |
| | 中央市 Chuo City | 2006.12.19 |
| | 北杜市 Hokuto City | 2010. 3.24 |
| | 南アルプス市 Minami-Alps City | 2012. 6.28 |
| | 甲府商工会議所 The Kofu Chamber of Commerce & Industry | 2005. 8.23 |
| | 富士吉田商工会議所 Fujiyoshida Chamber of Commerce & Industry | 2005.12.13 |
| | 山梨県ワイン酒造組合 Yamanashi Prefecture Wine Manufacture's Association | 2005. 3.8 |
| | 山梨県水晶宝飾連合会 Yamanashi Federation of Crystal, Gem and Jewelry Associations | 2005. 8.25 |
| 包括的業務連携協定 Comprehensive Cooperation Business Agreements | 山梨中央銀行 Yamanashi Chuo Bank | 2005. 7.11 |
| | 甲府信用金庫 Kofu Shinkin Bank | 2005.12.21 |
| | 山梨信用金庫 Yamanashi Shinyokinko | 2006. 4.25 |
| 包括的研究連携協定 Comprehensive Cooperation Research Agreement | 東京エレクトロン(株) Tokyo Electron Ltd. | 2004. 6.25 |
| 事業連携協定 Cooperation Business Agreement | 岡谷市 Okaya City | 2004. 6.30 |
| 研究連携協定 Cooperation Research Agreements | タマ生化学(株) Tama Biochemical Co.,Ltd. | 2005. 5.25 |
| | (株) シャトレーゼ Chateraise Co.,Ltd. | 2005.12.7 |
| | (株) 連携 Renkei Co.,Ltd. | 2005.12.13 |
| | (株) はくばく Hakubaku Co.,Ltd. | 2006.11.1 |
| | 古河電工産業電線(株) Furukawa Electric Industrial Cable Co.,Ltd. | 2007. 5.1 |

図書館利用状況 UNIVERSITY LIBRARY

蔵書数 Holdings

平成 25 年 3 月 31 日現在 As of March 31, 2013

| 区分 Classification | 図 書 (単位:冊) Books | | | 雑 誌 (単位:種) Journals | | |
|----------------------|--------------------------|-------------------------|-------------|-----------------------------|----------------------------|-------------|
| | 和図書 Japanese Books | 洋図書 Foreign Books | 合計 Total | 和雑誌 Japanese Journals | 洋雑誌 Foreign Journals | 合計 Total |
| 本館 Central Library | 386,088 | 136,914 | 523,002 | 7,393 | 2,463 | 9,856 |
| 分館 Medical Library | 51,038 | 42,723 | 93,761 | 2,256 | 1,317 | 3,573 |
| 合計 Total | 437,126 | 179,637 | 616,763 | 9,649 | 3,780 | 13,429 |

電子ジャーナル利用統計 E-Journals
全文ダウンロード件数 Fulltext Downloads
(2012.1.1-2012.12.31)

| 名称 E-Journals | 件数 Numbers |
|-------------------------|------------|
| Science Direct | 109,189 |
| Nature Group | 12,778 |
| Science | 3,125 |
| Oxford University Press | 3,372 |

図書・雑誌受入数 Annual Acquisition

平成 25 年 3 月 31 日現在 As of March 31, 2013

| 区分 Classification | 図 書 (単位:冊) Books | | | 雑 誌 (単位:種) Journals | | |
|----------------------|--------------------------|-------------------------|-------------|-----------------------------|----------------------------|-------------|
| | 和図書 Japanese Books | 洋図書 Foreign Books | 合計 Total | 和雑誌 Japanese Journals | 洋雑誌 Foreign Journals | 合計 Total |
| 本館 Central Library | 5,339 | 501 | 5,840 | 2,445 | 183 | 2,628 |
| 分館 Medical Library | 2,319 | 240 | 2,559 | 531 | 110 | 641 |
| 合計 Total | 7,658 | 741 | 8,399 | 2,976 | 293 | 3,269 |

サービス状況 Services

平成 25 年 3 月 31 日現在 As of March 31, 2013

| 区分 Classification | 開館日数 Open Days | 入館者数 Visitors | | 館外貸出冊数 Lending | | | 参考調査件数 Reference Services | 貸借 (単位:冊) Interlibrary Loan Service | | 文献複写 (単位:件) Interlibrary Copying Service | |
|----------------------|-------------------|-----------------------------|---------------|----------------|--------------|---------------|---------------------------------|--|-----------------|---|-----------------------|
| | | 学内者 University Member | 学外者 Others | 学生 Students | 教職員 Staff | 学外者 Others | | 貸出 Lending | 借受 Borrowing | 受付 Request Received | 依頼 Request Made |
| 本館 Central Library | 263 | 110,827 | 2,246 | 25,942 | 2,414 | 1,091 | 2,872 | 255 | 261 | 1,409 | 1,488 |
| 分館 Medical Library | 287 | 150,132 | 386 | 14,463 | 2,660 | 269 | 2,826 | 61 | 65 | 2,253 | 2,728 |
| 合計 Total | | 260,959 | 2,632 | 40,405 | 5,074 | 1,360 | 5,698 | 316 | 326 | 3,662 | 4,216 |

保健管理センター利用状況 HEALTH CARE CENTER

< 甲府キャンパス > Kofu Campus

平成 24 年度 In2012

| 区分 Classification | 健康相談 Consultation | 医療機関紹介 Recommendation | 休 養 Bed Rest | 検 査 Clinical Examination | カウンセリング Counseling | 定期健康診断 Regular Examination | 健康診断証明書発行 Medical Certificate for Health |
|----------------------|----------------------|--------------------------|-----------------|-----------------------------|-----------------------|-------------------------------|---|
| 学 生 Students | 621 | 5 | 62 | 40 | 1,237 | 3,483 | 3,240 |
| 職 員 Staff | 215 | 24 | 14 | 19 | 636* | 604 | 4 |
| 計 Total | 836 | 29 | 76 | 59 | 1,873 | 4,087 | 3,244 |

* カウンセリングのみ保護者対応を含む

< 医学部キャンパス > Medical Campus

平成 24 年度 In2012

| 区分 Classification | 健康相談 Consultation | 医療機関紹介 Recommendation | 休 養 Bed Rest | 検 査 Clinical Examination | カウンセリング及び 薬物療法 Counseling & Pharmacotherapy | 定期健康診断 Regular Examination | 健康診断証明書発行 Medical Certificate for Health |
|----------------------|----------------------|--------------------------|-----------------|-----------------------------|--|-------------------------------|---|
| 学 生 Students | 166 | 81 | 19 | 4 | 33 | 749 | 77 |
| 職 員 Staff | 583 | 427 | 6 | 4 | 88 | 1,569 | 2 |
| 計 Total | 749 | 508 | 25 | 8 | 121 | 2,318 | 79 |

附属病院診療実績 UNIVERSITY HOSPITAL

診療科別病床及び患者数 Bedspace and Patients Classified

平成 24 年度 In2012-2013

| 診 療 科 Clinical Departments | 病床数 Bedspace | 延患者数 Number of Patients | | |
|---|-----------------|----------------------------|---------------------|-----------------------------|
| | | 入院患者 Inpatients | 外来患者 Outpatients | 救急患者数 Emergency Patients |
| 消化器内科 (第一内科) Gastroenterology and Hepatology (Internal Medicine1) | 54 | 19,748 | 26,834 | 313 |
| 循環器内科、呼吸器内科 (第二内科) Cardiovascular Medicine/Pulmonary Medicine (Internal Medicine2) | 37 | 12,706 | 15,870 | 505 |
| 糖尿病・内分泌内科、腎臓内科 (第三内科) Metabolism and Endocrinology / Nephrology (Internal Medicine3) | 37 | 12,452 | 24,040 | 226 |
| 神経内科 Neurology | 15 | 5,521 | 10,496 | 134 |
| 血液・腫瘍内科 Hematology and Oncology | 15 | 5,537 | 6,820 | 203 |
| 小児科 Pediatrics | 46 | 10,632 | 9,679 | 153 |
| 精神科 Psychiatry | 40 | 10,104 | 19,081 | 95 |
| 皮膚科 Dermatology | 15 | 5,220 | 18,913 | 167 |
| 形成外科 Plastic,Reconstructive and Aesthetic surgery | 4 | 615 | 1,265 | 4 |
| 消化器外科、乳腺・内分泌外科 (第一外科) Digestive Surgery / Breast and Endocrine Surgery (Surgery1) | 53 | 15,653 | 19,432 | 209 |
| 心臓血管外科、呼吸器外科、小児外科 (第二外科) Cardiovascular Surgery / General Thoracic Surgery / Pediatric Surgery (Surgery2) | 28 | 7,656 | 6,914 | 134 |
| 整形外科 Orthopaedic Surgery | 46 | 15,668 | 20,344 | 290 |
| 脳神経外科 Neurosurgery | 30 | 11,104 | 7,552 | 198 |
| 麻酔科 Anesthesiology | 1 | 297 | 4,432 | 8 |
| 産婦人科 Obstetrics and Gynecology | 52 | 16,994 | 33,062 | 2,889 |
| 泌尿器科 Urology | 33 | 9,918 | 17,588 | 278 |
| 眼科 Ophthalmology | 34 | 9,810 | 26,100 | 182 |
| 頭頸部・耳鼻咽喉科 Head and Neck, Ear, Nose and Throat Surgery | 31 | 9,298 | 18,145 | 304 |
| 放射線治療科、放射線診断科 Radiation oncology / Diagnostic Radiology | 8 | 1,418 | 7,517 | 38 |
| 歯科口腔外科 Oral and Maxillofacial Surgery | 6 | 1,081 | 13,275 | 121 |
| 救急部 Department of Emergency and Critical Care | 4 | 1,450 | 1,298 | 1,302 |
| 各科共通 Common Use | 17 | | | |
| 計 Total | 606 | 182,882 | 308,657 | 7,753 |

特許出願件数 PATENTS

特許権・特許出願 Patents and Patent Applications

平成 25 年 4 月 1 日現在 As of April 1, 2013

| 国内 Japan | | 外国 Foreign | | | | | | | | | |
|---------------|------------------|---|---------------|------------------|---------------|------------------|---------------|------------------|---------------|------------------|--|
| 出願 Pending | 登録 Registered | PCT 出願 (指定国移行前) International Application (International Stage) | 米国 U.S.A. | | ヨーロッパ Europe | | アジア Asia | | その他 Others | | |
| | | | 出願 Pending | 登録 Registered | 出願 Pending | 登録 Registered | 出願 Pending | 登録 Registered | 出願 Pending | 登録 Registered | |
| 175 | 102 | 19 | 24 | 33 | 19 | 23 | 26 | 14 | 4 | 3 | |

財務年度計画 FINANCIAL YEAR-PLANNING

収入 Income

平成 25 年度 In 2013-2014
(単位：百万円) (In Million Yen)

| 区分 Division | | 金額 Amount of Money |
|---|--|--------------------|
| 運営費交付金 Grant for Administration | | 8,883 |
| 施設整備費補助金 Subsidy for Maintenance of Institutions | | 2,375 |
| 船舶建造費補助金 Subsidy for Ship Building Expenses | | 0 |
| 施設整備資金貸付金償還時補助金 Subsidy for Settlement of Maintenance of Institutions | | 0 |
| 補助金等収入 Profits from Subsidy etc. | | 296 |
| 国立大学財務・経営センター施設費交付金 Grant from the Center for National University Finance and Management | | 54 |
| 自己収入 Self-Incomes | 授業料・入学金及び検定料収入 Tuition, Entrance Fee and Examination Fee | 3,005 |
| | 附属病院収入 Hospital Profit | 15,216 |
| | 財産処分収入 School Property | 25 |
| | 雑収入 Miscellany | 374 |
| 産学連携等研究収入及び寄附金収入等 Profit of Industry-University Corporation, Domination for Education and Study, etc. | | 1,897 |
| 引当金取崩 Breakdown of a Reserve Fund | | 0 |
| 長期借入金収入 Subsidy for Long-term Debt | | 1,445 |
| 貸付回収金 Collection of Loan | | 0 |
| 承継剰余金 Succession Surplus Fund | | 0 |
| 旧法人承継積立金 Succession Financial Reserve (Old Corporation) | | 0 |
| 目的積立金取崩 Purpose Financial Reserve Conversion | | 72 |
| 計 Total | | 33,642 |

支出 Outgo

平成 25 年度 In 2013-2014
(単位：百万円) (In Million Yen)

| 区分 Division | | 金額 Amount of Money |
|---|--|--------------------|
| 業務費 Expenses | 教育研究経費 Education and Study | 10,710 |
| | 診療経費 Medical Examination and Treatment | 16,210 |
| 施設整備費 Expense of Maintenance of Institutions | | 3,874 |
| 船舶建造費 Ship Building Expenses | | 0 |
| 補助金等 Subsidy etc. | | 296 |
| 産学連携等研究経費及び寄附金事業費等 Expenses of Industry-University Corporation, Domination business, etc. | | 1,897 |
| 貸付金 Loan | | 0 |
| 長期借入金償還金 Repayment of Long-term Debt | | 646 |
| 国立大学財務・経営センター施設費納付金 CUFM Payment of Institution | | 9 |
| 計 Total | | 33,642 |

外部資金等 OUTSIDE FUNDS

補助金等 Subsidy etc.

平成 24 年度 In 2012-2013
(単位：円) (In Yen)

| 区分 Classification | 件数 Numbers | 金額 Amount of Money |
|--|------------|--------------------|
| 受託研究 Commissioned Research | 180 | 1,401,341,278 |
| 共同研究 Joint Research | 90 | 174,598,485 |
| 受託事業 Commissioned Project | 119 | 38,302,346 |
| 奨学寄附金 Grant and Endowment | 630 | 605,659,833 |
| 教育研究支援基金 Endowment for Education and Research | 134 | 6,667,000 |
| その他の補助金 Others | 29 | 1,704,655,363 |
| 科学研究費補助金 Subsidies e.g. Grant-in-Aid for Scientific Research | 430 | 843,134,272 |

土地・建物面積 LAND & BUILDINGS

平成 25 年 5 月 1 日現在 As of May 1, 2013

| 区分 Division | 敷地面積 Land | 建物延面積 Building |
|---|------------------------|------------------------|
| 甲府西キャンパス Kofu West Campus | 66,860 m ² | 50,632 m ² |
| 甲府東キャンパス Kofu East Campus | 91,413 m ² | 46,301 m ² |
| 教育人間科学部附属小・中学校, 幼稚園及び医学工学総合研究部附属ワイン科学研究センター Elementary School and Junior High School, Kindergarten, The Institute of Enology and Viticulture etc. | 59,262 m ² | 17,067 m ² |
| 医学部キャンパス Medical Campus | 223,403 m ² | 94,201 m ² |
| その他 Others | 130,311 m ² | 38,687 m ² |
| 計 Total | 571,249 m ² | 246,888 m ² |

所在地・電話番号 LOCATION & TELEPHONE No.

| 部局 Section | 所在地 Location | 電話番号 Telephone No. |
|---|--|--|
| 事務部門(企画・評価課、総合情報戦略部、総務部、産学官連携・研究推進部、財務管理部、施設・環境部、教学支援部) Administrative Section (Planning and Evaluation Division, Integrated Information Strategy Department, General Affairs Development, Social collaboration and Research promotion Department, Financial Management Department, Facilities Management Department, Academic Affairs Support Department) | | 055-220-8004 |
| 教育人間科学部 Faculty of Education and Human Sciences | | 055-220-8103 |
| 生命環境学部 Faculty of Life and Environmental Sciences | 〒 400-8510 甲府市武田 4-4-37 | 055-220-8803 |
| 附属教育実践総合センター Center for Educational Research | 4-4-37, Takeda, Kofu, 400-8510 | 055-220-8325 |
| 附属図書館(本館) University Library (Central Library) | | 055-220-8063 |
| 留学生センター International Student Center | | 055-220-8373 |
| 大学教育研究開発センター Research and Development Center for Higher Education | | 055-220-8044 |
| キャリアセンター Career Center | | 055-220-8319 |
| 保健管理センター(甲府) Health Care Center (Kofu) | | 055-220-8081 |
| 教育人間科学部附属小学校 Attached Elementary School | 〒 400-0005 甲府市北新 1-4-1 1-4-1, Kitashin, Kofu, 400-0005 | 055-220-8290 |
| 教育人間科学部附属中学校 Attached Junior High School | 〒 400-0005 甲府市北新 1-4-2 1-4-2, Kitashin, Kofu, 400-0005 | 055-220-8300 |
| 教育人間科学部附属特別支援学校 Attached Special Support School for Children with Intellectual Disabilities | 〒 400-0006 甲府市天神町 17-35 17-35, Tenjin-cho, Kofu, 400-0006 | 055-220-8282 |
| 教育人間科学部附属幼稚園 Attached Kindergarten | 〒 400-0005 甲府市北新 1-2-1 1-2-1, Kitashin, Kofu, 400-0005 | 055-220-8320 |
| 医学部 Faculty of Medicine | | |
| 附属病院 University Hospital | | |
| 附属図書館(医学分館) University Library (Medical Branch) | 〒 409-3898 中央市下河東 1110 番地 | 055-273-1111 |
| 総合分析実験センター Center for Life Science Research | 1110, Shimokato, Chuo, 409-3898 | |
| 玉穂地区保健センター(医学部) Health Care Center (Medical) | | |
| 附属出生コホート研究センター Center for Birth Cohort Studies | | |
| 工学部 Faculty of Engineering | | 055-220-8403 |
| 機器分析センター Center for Instrumental Analysis | | 055-220-8667 |
| 工学部附属ものづくり教育実践センター Center for Creative Technology | 〒 400-8511 甲府市武田 4-3-11 | 055-220-8622 |
| 生命環境学部附属ライフサイエンス実験施設 Life Science Experimental Facility | 4-3-11, Takeda, Kofu, 400-8511 | 055-220-8826 |
| 医学工学総合研究部附属国際流域環境研究センター International Research Center for River Basin Environment | | 055-220-8603 |
| 生命環境学部附属農場 Experimental Farm | 〒 400-0841 甲府市小曲町字五割 675-1 675-1, Aza-Gowari, Omagari-cho, Kofu, 400-0841 | 055-241-6383 |
| クリーンエネルギー研究センター Clean Energy Research Center | 〒 400-0021 甲府市宮前町 7-32 7-32, Miyamae-cho, Kofu, 400-0021 | 055-220-8618 |
| 燃料電池ナノ材料研究センター Fuel Cell Nanomaterials Center | 〒 400-0021 甲府市宮前町 6-43 6-43, Miyamae-cho, Kofu, 400-0021 | 055-254-7092 |
| 医学工学総合研究部附属クリスタル科学研究センター Center for Crystal Science and Technology | 〒 400-0021 甲府市宮前町 7-32 7-32, Miyamae-cho, Kofu, 400-0021 | 055-220-8611 |
| 医学工学総合研究部附属ワイン科学研究センター Institute of Enology and Viticulture | 〒 400-0005 甲府市北新 1-13-1 1-13-1, Kitashin, Kofu, 400-0005 | 055-220-8604 |
| 学生寄宿舎・芙蓉寮 Student Dormitory, 'Fuyoryo' | 〒 400-0013 甲府市岩窪町中道東 162-1 162-1, Nakamichigashi, Iwakubo-cho, Kofu, 400-0013 | 055-252-2452 |
| 学生寄宿舎・紫運館 Student Dormitory, 'Siyou Kan' | 〒 400-0015 甲府市大手 1-2-11 1-2-11, Oote, Kofu, 400-0015 | - |
| 甲府国際交流会館 International Residence Hall (Kofu) | 〒 400-0013 甲府市岩窪町中道東 180 180, Nakamichigashi, Iwakubo-cho, Kofu, 400-0013 | 055-252-1122 |
| 甲斐路荘 Guest House 'Kaiji Sou' | 〒 400-0016 甲府市武田 4-2-5 4-2-5, Takeda, Kofu, 400-0016 | (受付) 055-220-8384 |
| 玉穂国際交流会館 International Residence Hall (Tamaho) | 〒 409-3821 中央市下河東 472 472, Simokato, Chuo, 409-3821 | 055-273-0996 |
| 鴻臚館 Guest House 'Kouro Kan' | | (受付) 055-273-9253 (会館) 055-273-8105 |

国立大学法人山梨大学 2013 データ版
Data of National University Corporation
"University of Yamanashi" 2013
平成 25 年 7 月発行
編集・発行：山梨大学総務部総務・広報課
URL：http://www.yamanashi.ac.jp/

