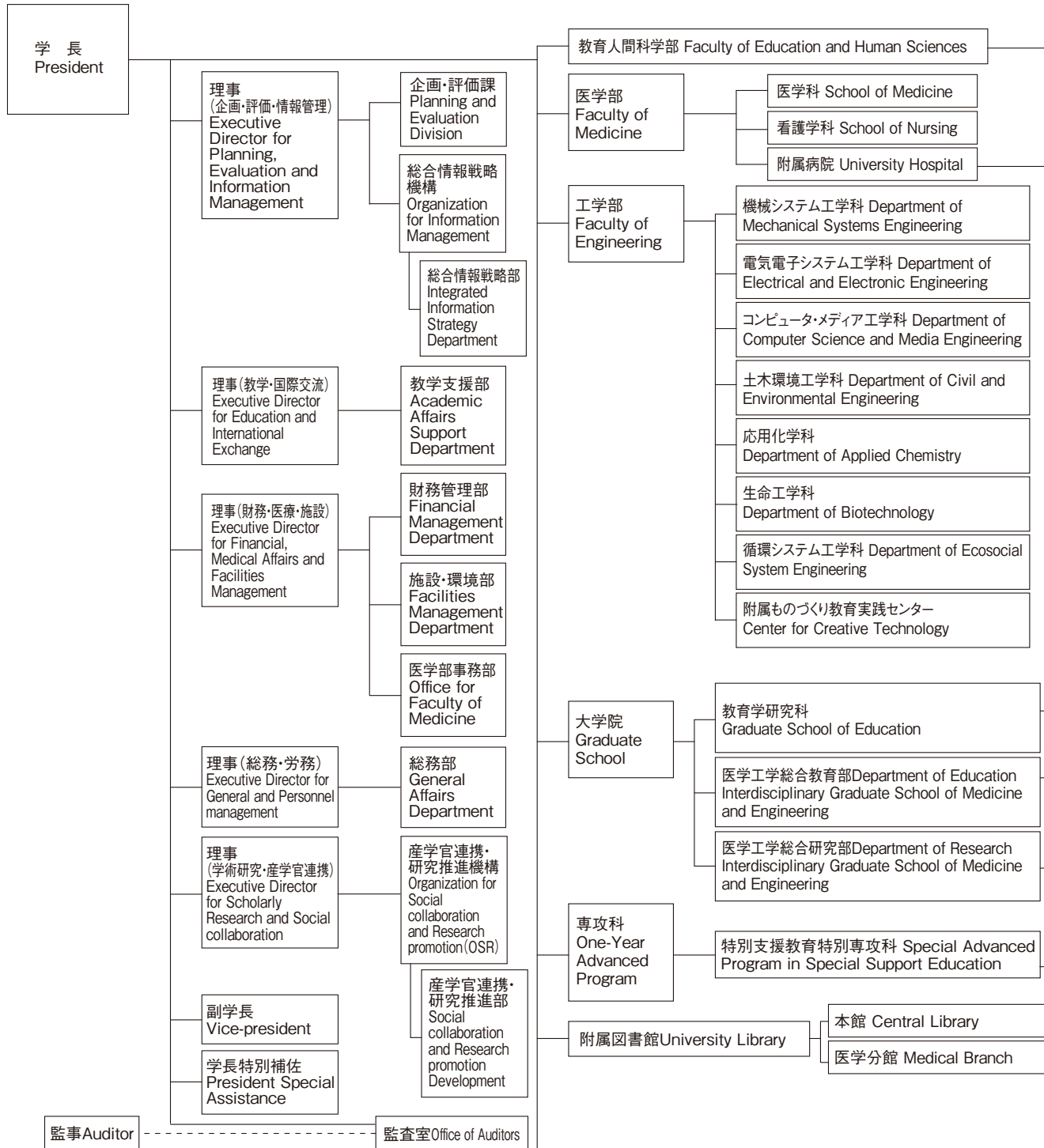


2009  
NATIONAL UNIVERSITY CORPORATION  
UNIVERSITY OF YAMANASHI  
[ 地域の中核、世界の人材 ]  
山梨大学 2009 データ版

CONTENTS

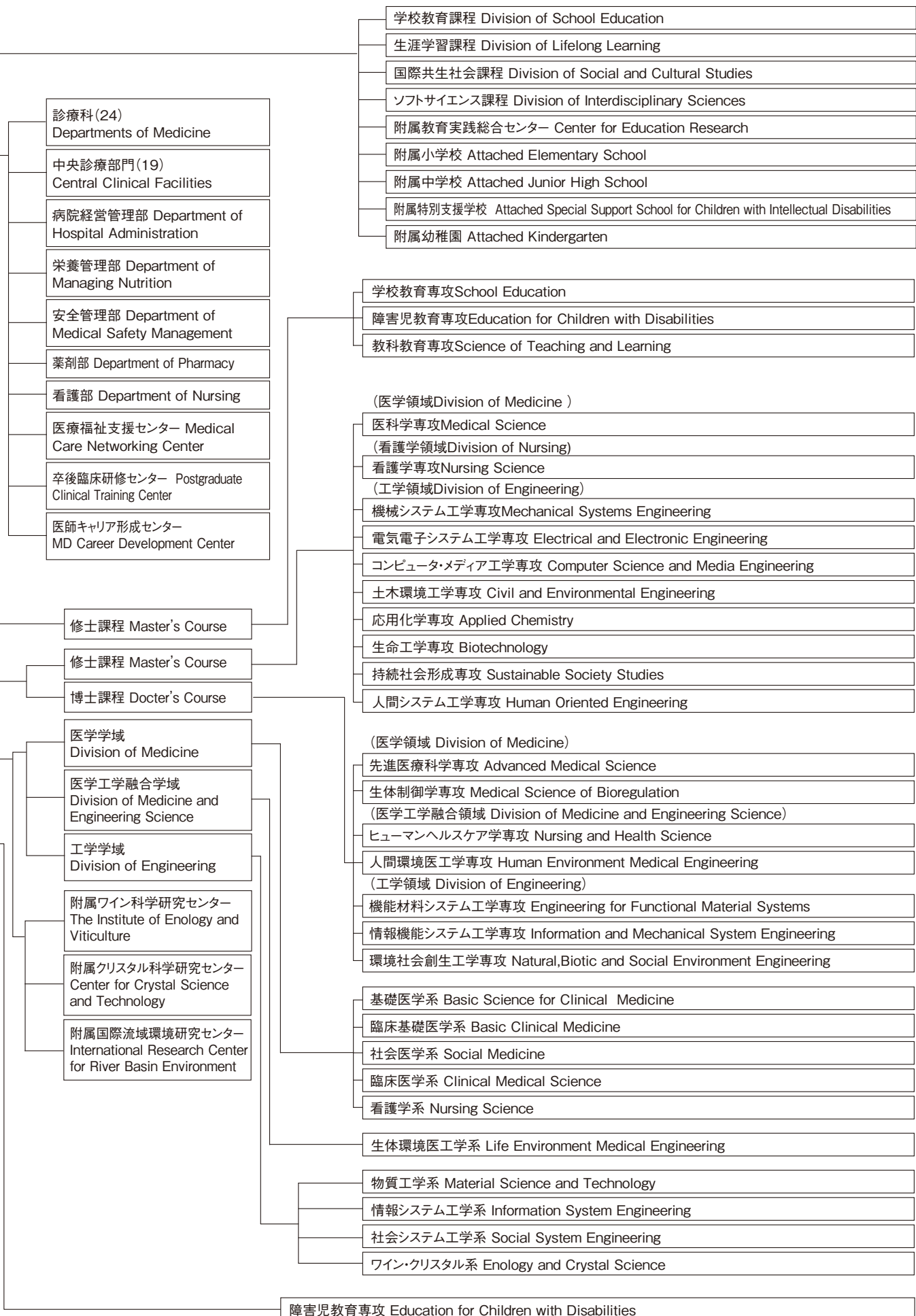
組織図 Organization	2 ~ 3	包括・研究連携協定 Cooperation Agreements	13
運営組織図 Administrative Structure	2	図書館利用状況 University Library	14
年表・沿革 History	4 ~ 5	保健管理センター利用状況 Health Care Center	14
職員数 University Personnel	5	附属病院診療実績 University Hospital	14
役職員等及び運営組織 Administrative Staff	6 ~ 7	特許出願件数 Patents	14
学生の定員及び現員数 Students	8	財務年度計画 Financial Year-planning	15
入学志願者・入学者数 Applicants & Entrants	9	外部資金等 Outside Funds	15
卒業者・修了者数 Graduates	10	土地・建物面積 Land & Buildings	15
卒業・修了後の進路 Postgraduate Activities	11	所在地・電話番号 Location & Telephone No.	16
国際交流 International Exchange	12 ~ 13		

# 組織図 ORGANIZATION



# 運営組織図 ADMINISTRATIVE STRUCTURE



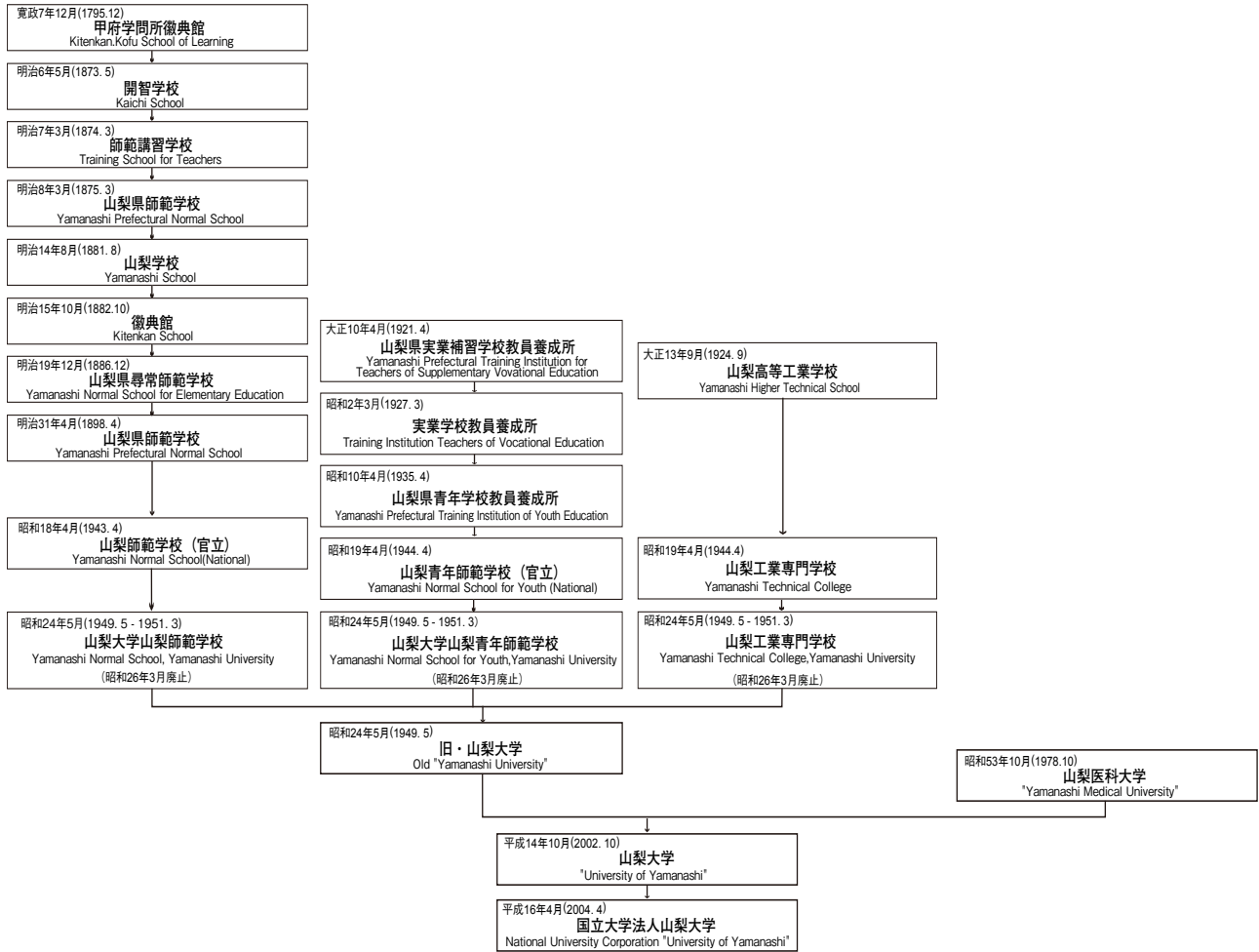


# 年表・沿革 HISTORY

## 年表 Chronological Table

年月 Date	旧・山梨大学 Old "Yamanashi University"	旧・山梨医科大学 Old "Yamanashi Medical University"
昭和24年5月 1949.5	・山梨大学開学。山梨師範学校と山梨青年師範学校を合わせて学芸学部とし、山梨工業専門学校を工学部とする Yamanashi University was established. ("Faculty of Liberal Arts and Science" and "Faculty of Engineering")	
昭和25年4月 1950.4	・工学部附属発酵化学研究施設設置 "Institute of Enology and Viticulture"	
昭和32年4月 1957.4	・工学専攻科設置 "Advanced Program of Engineering"	
昭和37年4月 1962.4	・工学部附属無機合成研究施設設置 "Institute of Inorganic Synthesis"	
昭和40年4月 1965.4	・大学院工学研究科（修士課程）設置 "Graduate School of Engineering (Master's Course)"	
昭和41年4月 1966.4	・学芸学部を教育学部に改組 "Faculty of Liberal Arts and Science" was changed to "Faculty of Liberal Arts and Education"	
昭和42年4月 1967.4	・教育専攻科設置 "Advanced Program of Education"	
昭和44年4月 1969.4	・保健管理センター設置 "Health Care Center"	
昭和53年10月 1978.10		・山梨大学構内において山梨医科大学開学 "Yamanashi Medical University" was established.
昭和54年4月 1979.4	・特殊教育特別専攻科設置 "Special Advanced Program in Special Education"	
昭和55年4月 1980.4		・学生受け入れ開始 Acceptance of Students was begun.
昭和58年4月 1983.4		・附属病院設置 "University Hospital"
昭和58年10月 1983.10		・附属病院診療業務開始 Medical Examination and Treatment were begun.
昭和61年4月 1986.4		・大学院医学研究科博士課程設置 "Graduate School of Medicine"
平成元年4月 1989.4	・工学部改組（全学科を改組し、4学科を設置） "Faculty of Engineering" was altered.	
平成元年5月 1989.5	・教育学部附属実践研究指導センター設置 "Center for Educational Research and Teacher Development"	
平成2年6月 1990.6	・地域共同開発研究センター設置 "Cooperative Research and Development Center"	・附属実験実習機器センター設置 "Instrumental Analysis Center for Experiment"
平成4年4月 1992.4	・大学院工学研究科（博士後期課程）設置 "Graduate School of Engineering (Doctoral Course)" ・大学院工学研究科（修士課程）を同（博士前期課程）に改組 "Graduate School of Engineering (Master's Course)" was altered.	・附属動物実験施設設置 "Facility of Laboratory Animals"
平成7年4月 1995.4	・大学院教育学研究科（修士課程）設置 "Graduate School of Education (Master's Course)" ・機器分析センター設置 "Center for Instrumental Analysis"	・看護学科設置 "School of Nursing"
平成9年4月 1997.4	・総合情報処理センター設置 "Integrated Information Processing Center"	
平成10年4月 1998.4	・教育学部を教育人間科学部に改組 "Faculty of Liberal Arts and Education" was changed to "Faculty of Education and Human Sciences" ・工学部改組（循環システム工学科を設置） "Faculty of Engineering" was altered.	・保健管理センター設置 "Health Care Center"
平成11年4月 1999.4		・大学院医学研究科を同医学系研究科に改称 "Graduate School of Medical Research" was altered. ・大学院医学系研究科（修士課程）看護学専攻設置 "Graduate School of Nursing (Master's Course)"
平成12年4月 2000.4	・工学部附属発酵化学研究施設を同ワイン科学研究センターに改組 "Institute of Enology and Viticulture" was altered.	
平成12年5月 2000.5	・「山梨医科大学との統合推進に関する合意書」に調印 "Statement of Mutual Agreement for Promoting Integration with "Yamanashi Medical University" was signed.	・「山梨大学との統合推進に関する合意書」に調印 "Statement of Mutual Agreement for Promoting Integration with "Yamanashi University" was signed.
平成13年4月 2001.4	・クリーンエネルギー研究センター設置 Clean Energy Research Center ・教育人間科学部附属実践研究指導センターを同教育実践総合センターに改組 "Center for Educational Research and Teacher Development" was changed to "Center for Educational Research"	
平成14年4月 2002.4	・工学部附属無機合成研究施設を同クリスタル科学研究センターに改組 "Institute of Inorganic Synthesis" was changed to "Center for Crystal Science Technology" ・大学院工学研究科（博士前期課程）を改組 "Graduate School of Engineering (Master's Course)" was altered.	・附属実験実習機器センターおよび動物実験施設を廃止し、総合分析実験センターを設置 "Instrumental Analysis Center for Experiment" and "Facility of Laboratory Animals" were changed to "Center for Life Science Research"
平成14年10月 2002.10	・旧・山梨大学と旧・山梨医科大学を統合し、山梨大学が開学 "Yamanashi University" and "Yamanashi Medical University" were unified, and "University of Yamanashi" was established. ・医学部附属病院病院経営管理部、安全管理部設置 "Department of Hospital Administration" and "Department of Medical Safety Management"	
平成15年4月 2003.4	・大学院医学系研究科および工学研究科を廃止し、大学院医学工学総合研究部・教育部を設置 "Graduate School of Medical Research" and "Graduate School of Engineering" were changed to "Interdisciplinary Graduate School of Medicine and Engineering" ・留学生センター設置 "Center for Foreign Students" ・医学部附属病院卒後臨床研修センター、医療福祉支援センター設置 "Postgraduate Clinical Training Center" and "Medical Care Networking Center"	
平成15年10月 2003.10	・知的財産経営戦略本部設置 "Intellectual Property Management-strategy Headquarters"	
平成16年4月 2004.4	・国立大学法人山梨大学が発足 "National university Corporation University of Yamanashi" was established.	
平成17年4月 2005.4	・大学教育研究開発センター設置 "Research and Development Center for Higher Education" ・工学部附属ものづくり教育実践センター設置 "Center for Creative Technology" ・医学部附属病院栄養管理部設置 "Department of Managing Nutrition"	
平成17年10月 2005.10	・医学部附属病院生殖医療センター設置 "Center for Reproductive Medicine and Intertility"	
平成19年4月 2007.4	・キャリアセンター設置 "Career Center" ・工学部附属国際流域環境研究センター設置 "International Research Center for River Basin Environment"	
平成20年4月 2008.4	・燃料電池ナノ材料研究センター設置 "Fuel Cell Nanomaterials Center"	

# 沿革図 Chart



# 職員数 UNIVERSITY PERSONNEL

平成 21 年 5 月 1 日現在 As of May.1,2009

区分 Classificatio	学 長 President	理 事 Executive Director	監 事※ 1 Auditor	副学長 / 学長特別補佐 Vice-president/ President Special Assistance	教 授 Professors	准教授 Associate Professors	講 師 Assistant Professors	助 教 Research Associates	教 諭 Teachers	養護教諭 School Nurses	栄養教諭 School Dietitians	一般職員 General Official	助 手 Research Assistants	医療職員 Medical Official	計 Total
役員等 Officers	1	5	1 [1]	1											8 [1]
事務部門 Administrative Section												272			272
教育人間科学部 (附属教育実践総合センターを含む) Faculty of Education and Human Sciences					57	48	1	1					4		111
教育人間科学部附属学校・園 Attached Schools and Kindergarten									79(1)	4	2				85 (1)
医学部 Faculty of Medicine												1	5		6
医学部附属病院 University Hospital					2	6(2)	31	60(17)				24(4)		379(179)	502 (202)
工学部 (附属ものづくり教育実践センターを含む) Faculty of Engineering						1						24	1		26
大学院医学工学総合研究部 Department of Research Interdisciplinary Graduate School of Medicine and Engineering					110(1)	105(2)	5(2)	130(8)				1	3		354 (13)
総合情報戦略機構 Organization for Information Management					(1)										(1)
産学官連携・研究推進機構 Organization for Social collaboration and Research promotion(OSR)					1(1)	1		2(1)				(5)			4 (7)
クリーンエネルギー研究センター Clean Energy Research Center					3(1)	2									5 (1)
機器分析センター Center for Instrumental Analysis						1						1			2
総合分析実験センター Center for Life Science Research					1	3		2							6
留学生センター International Student Center					2	1	2								5
大学教育研究開発センター※ 2 Research and Development Center for Higher Education					1	1	2	1							5
キャリアセンター Career Center					(1)							(1)			(2)
燃料電池ナノ材料研究センター Fuel Cell Nanomaterials Center					(6)	(2)	(1)	(8)							(17)
保健管理センター Health Care Center						2	1							3	6
計 Total	1	5	1 [1]	1	177(11)	171(6)	42(3)	196(34)	79(1)	4	2	323(10)	13	382(179)	1,397[1] (244)

※ 1 [ ] は非常勤の数で外数 [ ] indicate the Fixed number of the part-time personnel.

※ 2 大学教育研究開発センターにおける教授、助教以外は外国人教員を示す。

The number except for a professor and Research Associate indicates the language instructors.

※ 3 ( ) は特任教職員等の数で外数 ( ) indicate the Fixed number of the Specially Appointed personnel.

# 役員等及び運営組織 ADMINISTRATIVE STAFF

学長・理事・監事 President, Executive Directors and Auditors	
学長 President	前田 秀一郎 MAEDA Shuichiro
理事（企画・評価・情報管理） Executive Director for Planning, Evaluation and Information Management	古屋 長一 FURUYA Nagakazu
理事（教学・国際交流） Executive Director for Education and International Exchange	川村 隆明 KAWAMURA Takaaki
理事（財務・医療・施設） Executive Director for Financial, Medical Affairs and Facilities Management	星 和彦 HOSHI Kazuhiko
理事（総務・労務） Executive Director for General and Personnel management	小島 幸治 KOJIMA Koji
理事（学術研究・産学官連携） Executive Director for Scholarly Research and Social collaboration	田中 正男 TANAKA Masao
監事 Auditor	木村 富司雄 KIMURA Fujio
監事・非常勤 Auditor (Part-time)	早川 正秋 HAYAKAWA Masaaki
副学長 / 学長特別補佐 Vice-president/President Special Assistance	佐野 太 SANO Futoshi

役員会 Members of Executive Committee	
学長 President	前田 秀一郎 MAEDA Shuichiro
理事（企画・評価・情報管理） Executive Director for Planning, Evaluation and Information Management	古屋 長一 FURUYA Nagakazu
理事（教学・国際交流） Executive Director for Education and International Exchange	川村 隆明 KAWAMURA Takaaki
理事（財務・医療・施設） Executive Director for Financial, Medical Affairs and Facilities Management	星 和彦 HOSHI Kazuhiko
理事（総務・労務） Executive Director for General and Personnel management	小島 幸治 KOJIMA Koji
理事（学術研究・産学官連携） Executive Director for Scholarly Research and Social collaboration	田中 正男 TANAKA Masao

学長選考会議 Members of President Nomination Committee	
山梨県副知事 Deputy Governor, Yamanashi Prefecture	小松 重仁 KOMATSU Shigehito
今村企業経営研究所長 Head, Imamura Institute of Economics	今村 義男 IMAMURA Yoshio
桜美林大学大学院国際学研究所教授 Professor, Graduate School of International Studies Obirin University	潮木 守一 USHIOGI Morikazu
学校法人二階堂学園常務理事 Executive Director, School Foundation Nikaido Gakuen	内田 弘保 UCHIDA Hiroyasu
お茶の水女子大学理学部教授 Professor, Department of Biology, School of Science, Ochanomizu University	室伏 きみ子 MUROFUSHI Kimiko
株式会社マルモ代表取締役社長 Chief Executive Officer, Marumo Co.,Ltd	丸茂 紀彦 MARUMO Toshihiko
教育人間科学部長（大学院教育学研究科長） Dean, Faculty of Education and Human Sciences/Graduate School of Education	寺崎 弘昭 TERASAKI Hiroaki
医学部長（大学院医学工学総合研究部長） Dean, Faculty of Medicine/Department of Research Interdisciplinary Graduate School of Medicine and Engineering	有田 順 ARITA Jun
工学部長（大学院医学工学総合教育部長） Dean, Faculty of Engineering/Department of Education Interdisciplinary Graduate School of Medicine and Engineering	中川 恭彦 NAKAGAWA Yasuhiko
医学部附属病院長 Director, University Hospital	島田 眞路 SHIMADA Shinji
教育人間科学部 教授 Professor, Faculty of Education and Human Sciences	中村 享史 NAKAMURA Takashi
大学院医学工学総合研究部 教授 Professor, Department of Research Interdisciplinary Graduate School of Medicine and Engineering	鳥養 映子 TORIKAI Eiko

経営協議会 Members of Management Committee	
学長 President	前田 秀一郎 MAEDA Shuichiro
理事（企画・評価・情報管理） Executive Director for Planning, Evaluation and Information Management	古屋 長一 FURUYA Nagakazu

理事（教学・国際交流） Executive Director for Education and International Exchange	川村 隆明 KAWAMURA Takaaki
理事（財務・医療・施設） Executive Director for Financial, Medical Affairs and Facilities Management	星 和彦 HOSHI Kazuhiko
理事（総務・労務） Executive Director for General and Personnel management	小島 幸治 KOJIMA Koji
理事（学術研究・産学官連携） Executive Director for Scholarly Research and Social collaboration	田中 正男 TANAKA Masao
財務管理部長 Director, Financial Management Department	吉留 義史 YOSHIDOME Yoshifumi
山梨県副知事 Deputy Governor, Yamanashi Prefecture	小松 重仁 KOMATSU Shigehito
今村企業経営研究所長 Head, Imamura Institute of Economics	今村 義男 IMAMURA Yoshio
桜美林大学大学院国際学研究所教授 Professor, Graduate School of International Studies Obirin University	潮木 守一 USHIOGI Morikazu
学校法人二階堂学園常務理事 Executive Director, School Foundation Nikaido Gakuen	内田 弘保 UCHIDA Hiroyasu
お茶の水女子大学理学部教授 Professor, Department of Biology, School of Science, Ochanomizu University	室伏 きみ子 MUROFUSHI Kimiko
株式会社マルモ代表取締役社長 Chief Executive Officer, Marumo Co.,Ltd	丸茂 紀彦 MARUMO Toshihiko
東京エレクトロン株式会社取締役 Corporate Director, Tokyo Electron Limited	原 護 HARA Mamoru

教育研究評議会 Members of Education and Research Council	
学長 President	前田 秀一郎 MAEDA Shuichiro
理事（企画・評価・情報管理） Executive Director for Planning, Evaluation and Information Management	古屋 長一 FURUYA Nagakazu
理事（教学・国際交流） Executive Director for Education and International Exchange	川村 隆明 KAWAMURA Takaaki
理事（財務・医療・施設） Executive Director for Financial, Medical Affairs and Facilities Management	星 和彦 HOSHI Kazuhiko
理事（総務・労務） Executive Director for General and Personnel management	小島 幸治 KOJIMA Koji
理事（学術研究・産学官連携） Executive Director for Scholarly Research and Social collaboration	田中 正男 TANAKA Masao
教育人間科学部長（大学院教育学研究科長） Dean, Faculty of Education and Human Sciences/Graduate School of Education	寺崎 弘昭 TERASAKI Hiroaki
医学部長（大学院医学工学総合研究部長） Dean, Faculty of Medicine/Department of Research Interdisciplinary Graduate School of Medicine and Engineering	有田 順 ARITA Jun
工学部長（大学院医学工学総合教育部長） Dean, Faculty of Engineering/Department of Education Interdisciplinary Graduate School of Medicine and Engineering	中川 恭彦 NAKAGAWA Yasuhiko
附属図書館長 Director, University Library	池田 尚隆 IKEDA Naotaka
医学部附属病院長 Director, University Hospital	島田 眞路 SHIMADA Shinji
教育人間科学部 教授 Professor, Faculty of Education and Human Sciences	進藤 聡彦 SHINDO Toshihiko
教育人間科学部 教授 Professor, Faculty of Education and Human Sciences	村松 俊夫 MURAMATSU Toshio
教育人間科学部 教授 Professor, Faculty of Education and Human Sciences	中村 享史 NAKAMURA Takashi
大学院医学工学総合研究部 教授 Professor, Department of Research Interdisciplinary Graduate School of Medicine and Engineering	香川 知晶 KAGAWA Chiaki
大学院医学工学総合研究部 教授 Professor, Department of Research Interdisciplinary Graduate School of Medicine and Engineering	佐藤 悠 SATO Yu
大学院医学工学総合研究部 教授 Professor, Department of Research Interdisciplinary Graduate School of Medicine and Engineering	武田 正之 TAKEDA Masayuki
大学院医学工学総合研究部 教授 Professor, Department of Research Interdisciplinary Graduate School of Medicine and Engineering	豊木 博泰 TOYOKI Hiroyasu
大学院医学工学総合研究部 教授 Professor, Department of Research Interdisciplinary Graduate School of Medicine and Engineering	鳥養 映子 TORIKAI Eiko
大学院医学工学総合研究部 教授 Professor, Department of Research Interdisciplinary Graduate School of Medicine and Engineering	吉岡 正人 YOSHIOKA Masato
クリーンエネルギー研究センター長 Director, Clean Energy Research Center	内田 裕之 UCHIDA Hiroyuki
教学支援部長 Director, Academic Affairs Support Department	馬淵 憲治 MABUCHI Kenji

教育人間科学部 Faculty of Education and Human Sciences	
教育人間科学部長（大学院教育学研究科長） Dean, Faculty of Education and Human Sciences/Graduate School of Education	寺崎 弘昭 TERASAKI Hiroaki
教育人間科学部附属小学校長 Principal, Attached Elementary School	岩永 正史 IWANAGA Masafumi
教育人間科学部附属中学校長 Principal, Attached Junior High School	宮澤 正明 MIYAZAWA Masaaki
教育人間科学部附属特別支援学校長 Principal, Attached Special School for Children with Intellectual Disabilities	廣瀬 信雄 HIROSE Nobuo
教育人間科学部附属幼稚園長 Principal, Attached Kindergarten	森田 秀二 MORITA Shuji
教育人間科学部附属教育実践総合センター長 Director, Center for Educational Resesarch	石川 啓二 ISHIKAWA Keiji

医学部 Faculty of Medicine	
医学部長（大学院医学工学総合研究部長） Dean, Faculty of Medicine/Department of Research Interdisciplinary Graduate School of Medicine and Engineering	有田 順 ARITA Jun
医学部附属病院長 Director, University Hospital	島田 眞路 SHIMADA Shinji

工学部 Faculty of Engineering	
工学部長（大学院医学工学総合教育部長） Dean, Faculty of Engineering/Department of Education Interdisciplinary Graduate School of Medicine and Engineering	中川 恭彦 NAKAGAWA Yasuhiko
工学部附属ものづくり教育実践センター長 Director, Center for Creative Technology	宮田 勝文 MIYATA Masafumi

大学院医学工学総合研究部 Department of Research Interdisciplinary Graduate School of Medicine Engineering	
附属ワイン科学研究センター長 Director, Institute of Enology and Viticulture	柳田 藤寿 YANAGIDA Fujitoshi
附属クリスタル科学研究センター長 Director, Center for Crystal Science and Technology	中川 清和 NAKAGAWA Kiyokazu
附属国際流域環境研究センター長 Director, International Research Center for River Basin Environment	砂田 憲吾 SUNADA Kengo

附属図書館 University Library	
附属図書館長 Director, University Library	池田 尚隆 IKEDA Naotaka
附属図書館医学分館長 Director, University Library Medical Branch	大野 伸一 OHNO Shinichi

クリーンエネルギー研究センター Clean Energy Research Center	
クリーンエネルギー研究センター長 Director, Clean Energy Research Center	内田 裕之 UCHIDA Hiroyuki

機器分析センター Center for Instrumental Analysis	
機器分析センター長 Director, Center for Instrumental Analysis	松本 俊 MATSUMOTO Takashi

総合分析実験センター Center for Life Science Research	
総合分析実験センター長 Director, Center for Life Science Research	中尾 篤人 NAKAO Atsuhito

留学生センター International Student Center	
留学生センター長 Director, International Student Center	奥村 圭子 OKUMURA Keiko

大学教育研究開発センター Research and Development Center for Higher Education	
大学教育研究開発センター長 Director, Research and Development Center for Higher Education	川村 隆明 KAWAMURA Takaaki

キャリアセンター Career Center	
キャリアセンター長 Director, Career Center	川村 隆明 KAWAMURA Takaaki

燃料電池ナノ材料研究センター Fuel Cell Nanomaterials Center	
燃料電池ナノ材料研究センター長 Director, Fuel Cell Nanomaterials Center	渡辺 政廣 WATANABE Masahiro

保健管理センター Health Care Center	
保健管理センター長 Director, Health Care Center	山縣 然太郎 YAMAGATA Zentarō

総合情報戦略機構 Organization for Information Management	
総合情報戦略機構長 Director, Organization for Information Management	古屋 長一 FURUYA Nagakazu

産学官連携・研究推進機構 Organization for Social collaboration and Research promotion(OSR)	
産学官連携・研究推進機構長 Director, Organization for Social collaboration and Research promotion	田中 正男 TANAKA Masao

事務部門 Administrative Section	
企画・評価課長 Head, Planning and Evaluation Division	白沢 一男 SHIRASAWA Kazuo
総合情報戦略部長 Director, Integrated Information Strategy Department	土屋 治彦 TSUCHIYA Haruhiko
情報支援室長 Head, Information Support Office	越石 武彦 KOSHISHI Takehiko
総務部長 Director, General Affairs Department	酒井 哲夫 SAKAI Tetsuo
総務部総務・広報課長 Head, General Affairs and Public Relations Division	石田 澄夫 ISHIDA Sumio
総務部人事課長 Head, Personnel Division	木村 義徳 KIMURA Yoshinori
総務部教育人間科学部支援課長 Head, Office for Faculty of Education and Human Sciences	鷹野 信吾 TAKANO Shingo
総務部工学部支援課長 Head, Office for Faculty of Engineering	河口 洋光 KAWAGUCHI Hiromitsu
総務部燃料電池研究拠点支援室長 Head, Fuel Cell Nanomaterials Center	原品 光許 HARASHINA Mitsumoto
産学官連携・研究推進部長 Director, Social collaboration and Research promotion Development	窪田 洋二 KUBOTA Yoji
産学官連携・研究推進部課長 Head, Social collaboration and Research promotion Development	阿久津 力 AKUTSU Chikara
財務管理部長 Director, Financial Management Department	吉留 義史 YOSHIDOME Yoshifumi
財務管理部財務管理課長 Head, Financial Management Division	福田 宏 FUKUDA Hiroshi
財務管理部会計課長 Head, Accounting Division	功刀 清雄 KUNUGI Kiyoo
施設・環境部長 Director, Facilities Management Department	香月 賢治 KATSUKI Kenji
施設・環境部施設企画課長 Head, Facility Planning Division	外山 渉 TOYAMA Wataru
施設・環境部施設管理課長 Head, Facility Management Division	中澤 知幸 NAKAZAWA Tomoyuki
教学支援部長 Director, Academic Affairs Support Department	馬淵 憲治 MABUCHI Kenji
教学支援部教務課長 Head, Educational Affairs Division	石原 義和 ISHIHARA Yoshikazu
教学支援部学務課長 Head, Academic Affairs Division	小林 義彦 KOBAYASHI Yoshihiko
教学支援部学生支援課長 Head, Student Supporting Division	山村 勝美 YAMAMURA Katsumi
教学支援部入試課長 Head, Admission Division	入倉 洋子 IRIKURA Yoko
教学支援部図書課長 Head, Library and Information Affairs Division	原 哲夫 HARA Tetsuo
医学部事務部長 Chief Manager, Office for Faculty of Medicine	有井 博文 ARII Hirofumi
医学部総務課長 Head, General Affairs Division	山本 慎一 YAMAMOTO Shinichi
医学部管理課長 Head, Hospital Administrative Division	丸田 由男 MARUTA Yoshio
医学部医事課長 Head, Medical Affairs Division	堀口 幸典 HORIGUCHI Yukinori
医学部病院経営企画室長 Head, Hospital Management Office	山田 徹 YAMADA Toru
監査室長 Head, Office of Auditors	前村 修 MAEMURA Osamu

# 学生の定員及び現員数 STUDENTS

平成 21 年 5 月 1 日現在 As of May.1, 2009

区分 Classification	入学定員 Capacity	現員 Present Enrollment				
		男 Male	女 Female	計 Total		
学部 Faculties	教育人間科学部 Faculty of Education and Human Sciences	学校教育課程 Division of School Education	100	172 (3)	278	450 (3)
		生涯学習課程 Division of Lifelong Learning	20	48 (2)	46	94 (2)
		国際共生社会課程 Division of Social and Cultural Studies	40	52 (1)	121 (5)	173 (6)
		ソフトサイエンス課程 Division of Interdisciplinary Sciences	40	120 (1)	53	173 (1)
	計 Total	200	392 (7)	498 (5)	890 (12)	
	医学部 Faculty of Medicine	医学科 School of Medicine	120	496 (9)	159 (1)	655 (10)
		看護学科 School of Nursing	60 [10]	27	239	266
		計 Total	180 [10]	523 (9)	398 (1)	921 (10)
	工学部 Faculty of Engineering	機械システム工学科 Department of Mechanical Systems Engineering	90 [10]	435 (1)	13 (1)	448 (2)
		電気電子システム工学科 Department of Electrical and Electronic Engineering	70 [5]	326 (7)	13	339 (7)
		コンピュータ・メディア工学科 Department of Computer Science and Media Engineering	75 [5]	314 (5)	48 (1)	362 (6)
		土木環境工学科 Department of Civil and Environmental Engineering	75	292	35	327
		応用化学科 Department of Applied Chemistry	50	196 (4)	38	234 (4)
生命工学科 Department of Biotechnology		35	81	59	140	
循環システム工学科 Department of Ecosocial System Engineering		45	131 (2)	60 (1)	191 (3)	
クリーンエネルギー特別教育プログラム Special Educational Program on Clean Energy		{5}	16	2	18	
ワイン科学特別教育プログラム Special Educational Program on Enology and Viticulture		{5}	10	6	16	
計 Total	440 [20]	1,801 (19)	274 (3)	2,075 (22)		
学部合計 Total of Faculties		820 [30]	2,716 (35)	1,170 (9)	3,886 (44)	
大学院 Graduate Schools, One-Year Advanced Program and etc.	大学院教育学研究科 (修士課程) Graduate School of Education Master's Course	学校教育専攻 School Education	6	5	9	14
		障害児教育専攻 Education for Children with Disabilities	3	2	2	4
		教科教育専攻 Science of Teaching and Learning	33	36 (2)	19 (1)	55 (3)
		計 Total	42	43 (2)	30 (1)	73 (3)
	大学院医学工学総合教育部 (修士課程) Department of Education Interdisciplinary Graduate School of Medicine and Engineering Master's Course	医科学専攻 Medical Science	20	17	7 (2)	24 (2)
		看護学専攻 Nursing Science	16	3	34 (2)	37 (2)
		機械システム工学専攻 Mechanical Systems Engineering	33	69 (1)	1	70 (1)
		電気電子システム工学専攻 Electrical and Electronic Engineering	27	58 (2)	5	63 (2)
		コンピュータ・メディア工学専攻 Computer Science and Media Engineering	30	71 (3)	7	78 (3)
		土木環境工学専攻 Civil and Environmental Engineering	27	36 (1)	1	37 (1)
		物質・生命工学専攻 Applied Chemistry and Biotechnology		1	0	1
		応用化学専攻 Applied Chemistry	30	73 (1)	11	84 (1)
		生命工学専攻 Biotechnology	22	26	20	46
		自然機能開発専攻 Materials and Environment Technology		9 (1)	4	13 (1)
		人間システム工学専攻 Human-Oriented Engineering	18	17	1	18
	持続社会形成専攻 Sustainable Society Studies	30 (6)	6 (1) (1)	15 (1)	21 (2) (1)	
	組込み型統合システム開発教育プログラム Embedded and Integrated System Development	{9}	16	1	17	
	国際流域環境科学特別教育プログラム River Basin Environmental Science	{8}	9	1	10	
	計 Total	253 (6)	411 (1) (10)	108 (1) (4)	519 (2) (14)	
	大学院医学工学総合教育部 (4年博士課程) Department of Education Interdisciplinary Graduate School of Medicine and Engineering Doctor's Course (4 Year's)	先進医療科学専攻 Advanced Medical Science	21	50 (1)	15	65 (1)
		生体制御学専攻 Medical Science of Bioregulation	12	4	3 (1)	7 (1)
	計 Total	33	54 (1)	18 (1)	72 (2)	
	大学院医学工学総合教育部 (3年博士課程) Department of Education Interdisciplinary Graduate School of Medicine and Engineering Doctor's Course (3 Year's)	ヒューマンヘルスケア学専攻 Nursing and Health Science	4	1	19 (5)	20 (5)
		人間環境医学専攻 Human Environment Medical Engineering	18	21 (5)	19 (6)	40 (11)
		機能材料システム工学専攻 Engineering for Functional Material Systems	13	34 (1)	6 (1)	40 (2)
		情報機能システム工学専攻 Information and Mechanical System Engineering	12	15 (4)	1	16 (4)
		環境社会創生工学専攻 Natural, Biotic and Environment Engineering	13	26 (4)	12 (1)	38 (5)
計 Total		60	97 (14)	57 (13)	154 (27)	
大学院医学系研究科博士課程 (岡山製薬科大学) Graduate School of Medicine Doctor's Course	形態系専攻 Morphology		1		1	
	計 Total		1	0	1	
大学院工学研究科博士後期課程 (岡山製薬科大学) Graduate School of Engineering Doctoral Course	物質工学専攻 Material Science and Technology		3 (1)		3 (1)	
	社会・情報システム工学専攻 Social and Information System Engineering		1		1	
	計 Total		4 (1)	0	4 (1)	
大学院合計 Total of Graduate Schools		388 (6)	610 (1) (28)	213 (18)	823 (1) (47)	
大学院 特別支援教育特別専攻科 Special Advanced Program in Special Support Education	障害児教育専攻 Education for Children with Disabilities	30	6	7	13	
	計 Total	30	6	7	13	
大学院・専攻科合計 Total of Graduate Schools and Department of Education and One-Year Advanced Program		418 (6)	616 (1) (28)	220 (18)	836 (1) (47)	
大学院 専攻科等	研究生 Research Students		25	15	40	
	科目等履修生 Partial Students		12	16	28	
	特別聴講学生 Occasional Students		8	6	14	
	計 Total		45	37	82	
総合計 Grand Total		1,238 [30] (6)	3,377 (1) (64)	1,427 (27)	4,804 (1) (91)	

1 [ ] 内は外数で3年次編入学を示し、( ) 内は休学者を、( ) 内は修士課程短期特別コースの学生を内数で示す。 [ ] indicate the Fixed numbers of 3rd-year transfer students, ( ) indicate the number of the students who are withdrawing from school temporarily. ( ) indicate the number of the students of Short-term Special Master's Course.  
 2 特別教育プログラムの [ ] 内の数字は内数で、機械システム工学科、コンピュータ・メディア工学科及び生命工学科の入学定員から各2人、電気電子システム工学科、土木環境工学科、応用化学科及び循環システム工学科の入学定員から各1人を充当している。 [ ] indicate the number of Capacity of Faculty of Engineering.  
 3 組込み型統合システム開発教育プログラムの [ ] 内の数字は内数で、機械システム工学専攻、電気電子システム工学専攻、コンピュータ・メディア工学専攻の入学定員から各3人を充当している。  
 4 国際流域環境科学特別教育プログラムの [ ] 内の数字は内数で、土木環境工学専攻の入学定員から6人、持続社会形成専攻の入学定員から2人を充当している。

## 附属小学校・附属中学校 Elementary School and Junior High School

平成 21 年 5 月 1 日現在 As of May.1, 2009

学校 Schools	入学定員 Fixed Enrollment	総定員 Total	学級数 Classes		現員 Present Enrollment						
			1学年当り Per School Year	全学年 Total	1学年 1st Year	2学年 2nd Year	3学年 3rd Year	4学年 4th Year	5学年 5th Year	6学年 6th Year	計 Total
小学校 Elementary School	120	720	3	18	106	93	91	98	98	111	597
中学校 Junior High School	160	480	4	12	160	158	156				474

## 附属特別支援学校 Special Support School for Children with Intellectual Disabilities

平成 21 年 5 月 1 日現在 As of May.1, 2009

部 Level	総定員 Fixed Enrollment	学級数 Classes	現員 Present Enrollment							
			低学年 1st & 2nd Years	中学年 3rd & 4th Years	高学年 5th & 6th Years	1学年 1st Year	2学年 2nd Year	3学年 3rd Year	計 Total	
小学部 Elementary School Level	18	3	5	6	5					16
中学部 Junior High School Level	18	3				4	3	6		13
高等部 Senior High School Level	24	3				9	8	8		25
計 Total	60	9	5	6	5	13	11	14		54

## 附属幼稚園 Kindergarten

平成 21 年 5 月 1 日現在 As of May.1, 2009

教育区分 Division	総定員 Fixed Enrollment	組数 Classes	現員 Present Enrollment
3歳児 3-Years Olds	35	2	35
4歳児 4-Years Olds	35	1	30
5歳児 5-Years Olds	35	1	31
合計 Total	105	4	96



# 入学志願者・入学者数 APPLICANTS & ENTRANTS

平成 21 年度入学志願者・入学者数 Applicants and Entrants, 2009

平成 21 年 4 月 1 日現在 As of April 1, 2009

学部	区分 Classification	入学定員 Capacity	入学志願者数 Applicants	入学者数 Entrants			
				男 Male	女 Female	計 Total	
学部	教育人間科学部 Faculty of Education and Human Sciences	学校教育課程 Division of School Education	100	775	46	73	119
		生涯学習課程 Division of Lifelong Learning	20	146	16	8	24
		国際共生社会課程 Division of Social and Cultural Studies	40	322	13	30	43
		ソフトサイエンス課程 Division of Interdisciplinary Sciences	40	229	23	19	42
		計 Total	200	1,472	98	130	228
	医学部 Faculty of Medicine	医学科 School of Medicine	120	1,542	87	33	120
		看護学科 School of Nursing	60 (10)	184 (36)	2 (2)	63 (6)	65 (8)
		計 Total	180 (10)	1,726 (36)	89 (2)	96 (6)	185 (8)
	工学部 Faculty of Engineering	機械システム工学科 Department of Mechanical Systems Engineering	90 (10)	193 (12)	98 (5)	2 (1)	100 (6)
		電気電子システム工学科 Department of Electrical and Electronic Engineering	70 (5)	252 (24)	76 (9)	2 (1)	78 (10)
		コンピュータ・メディア工学科 Department of Computer Science and Media Engineering	75 (5)	229 (27)	69 (6)	11	80 (6)
		土木環境工学科 Department of Civil and Environmental Engineering	75	216 (6)	75	8	83
		応用化学科 Department of Applied Chemistry	50	167 (2)	50	9	59
		生命工学科 Department of Biotechnology	35	104 (4)	16 (1)	21	37 (1)
		循環システム工学科 Department of Ecosocial System Engineering	45	113 (2)	32 (1)	16	48 (1)
		クリーンエネルギー特別教育プログラム Special Educational Program on Clean Energy	[5]	18	4	2	6
		ワイン科学特別教育プログラム Special Educational Program on Enology and Viticulture	[5]	18	2	4	6
		計 Total	440 (20)	1,310 (77)	422 (22)	75 (2)	497 (24)
	学部合計 Total of Faculties		820 (30)	4,508 (113)	609 (24)	301 (8)	910 (32)
大学院・専攻科 Graduate Schools and One-Year Advanced Program	大学院教育学研究科修士課程 Graduate School of Education Master's Course	学校教育専攻 School Education	6	8	3	4	7
		障害児教育専攻 Education for Children with Disabilities	3	2	1	1	2
		教科教育専攻 Science of Teaching and Learning	33	30	12	9	21
		計 Total	42	40	16	14	30
	大学院医学工学総合教育部修士課程 Department of Education Interdisciplinary Graduate School of Medicine and Engineering Master's Course	医科学専攻 Medical Science	20	12	8	4	12
		看護学専攻 Nursing Science	16	14	1	13	14
		機械システム工学専攻 Mechanical System Engineering	36	50	41	0	41
		電気電子システム工学専攻 Electrical and Electronic Engineering	27	30	28	0	28
		コンピュータ・メディア工学専攻 Computer Science and Media Engineering	30	53	39	5	44
		土木環境工学専攻 Civil and Environmental Engineering	27	26	21	1	22
		応用化学専攻 Applied Chemistry	30	45	38	5	43
		生命工学専攻 Biotechnology	22	29	13	10	23
		自然機能開発専攻 Materials and Environment Technology	15	10	8	1	9
		持続社会形成専攻 Sustainable Society Studies	30	11	5	4	9
		人間システム工学専攻 Human Oriented Engineering		7	6	1	7
	組込み型統合システム開発教育プログラム Embedded and Integrated System Development		10	7	1	8	
	計 Total	253	297	215	45	260	
	大学院医学工学総合教育部博士課程 Department of Education Interdisciplinary Graduate School of Medicine and Engineering Doctor's Course	先進医療科学専攻 Advanced Medical Science	21	17	10	7	17
		生体制御学専攻 Medical Science of Bioregulation	12	3	1	2	3
		ヒューマンヘルスケア学専攻 Nursing and Health Science	4	4	0	4	4
人間環境医学専攻 Human Environment Medical Engineering		18	2	3	3	6	
機能材料システム工学専攻 Engineering for Functional Material Systems		13	5	7	2	9	
情報機能システム工学専攻 Information and Mechanical System Engineering		12	2	3	1	4	
環境社会創生工学専攻 Natural, Biotic and Social Environment Engineering		13	1	2	2	4	
計 Total	93	34	26	21	47		
大学院合計 Total of Graduate Schools		388	371	257	80	337	
特別支援教育特別専攻科 Special Advanced Program in Special Support Education	障害児教育専攻 Education for Children with Disabilities	30	21	6	7	13	
大学院・専攻科合計 Total of Graduate Schools and One-Year Advanced Program		418	392	263	87	350	
総合計 Grand Total		1,238 (30)	4,900 (113)	872 (24)	388 (8)	1,260 (32)	

(注) 1 ( )内の数字は外数で、3年次編入学を示す。( )indicate the Fixed numbers of 3rd-year transfer students.  
 2 特別教育プログラムの [ ]内の数字は内数で、機械システム工学科、コンピュータ・メディア工学科及び生命工学科の入学定員から各2人、電気電子システム工学科、土木環境工学科、応用化学科及び循環システム工学科の入学定員から各1人を充当している。  
 [ ] indicate the number of Capacity of Faculty of Engineering.  
 3 工学部(循環システム工学科を除く)の入学志願者数は第1志望のみを、入学者数は第2志望を含む数を示す。  
 The number of Entrants of Department of Engineering except Department of Ecosocial System Engineering includes the number of the second choices.  
 4 医学工学総合教育部(博士課程、修士課程)において、入学者数は所属専攻の変更前の数を示す。  
 The number of Entrants of Department of Education Interdisciplinary Graduate School of Medicine and Engineering indicate the number before the reorganization.  
 5 医学工学総合教育部(博士課程)において、入学者数は修士課程からの進学者を含む。  
 The number of Entrants of Department of Education Interdisciplinary Graduate School of Medicine and Engineering Doctor's Course includes the number from Master's Course.

# 卒業生・修了者数 GRADUATES

平成 20 年度卒業生・修了者数 Graduates, 2008

平成 21 年 3 月現在 As of Mar. 2009

区 分 Classification		男 Male	女 Female	計 Total	
学部 Faculty of Education and Human Sciences	学校教育課程 Division of School Education	39	71	110	
	生涯学習課程 Division of Lifelong Learning	9 (2)	12 (1)	21 (3)	
	国際共生社会課程 Division of Social and Cultural Studies	16 (1)	26	42 (1)	
	ソフトサイエンス課程 Division of Interdisciplinary Sciences	24	11	35	
	計 Total	88 (3)	120 (1)	208 (4)	
工学部 Faculty of Engineering	機械システム工学科 Department of Mechanical Systems Engineering	122 (1)	3	125 (1)	
	電気電子システム工学科 Department of Electrical and Electronic Engineering	70	3	73	
	コンピュータ・メディア工学科 Department of Computer Science and Media Engineering	72	8	80	
	土木環境工学科 Department of Civil and Environmental Engineering	65 (2)	6	71 (2)	
	物質・生命工学科 Department of Applied Chemistry and Biotechnology	2		2	
	応用化学科 Department of Applied Chemistry	46	8	54	
	生命工学科 Department of Biotechnology	18	22	40	
	循環システム工学科 Department of Ecosocial System Engineering	32	10	42	
	計 Total	427 (3)	60	487 (3)	
医学部 Faculty of Medicine	医学科 School of Medicine	64	29	93	
	看護学科 School of Nursing	7	66	73	
	計 Total	71	95	166	
卒業生合計 Total of Faculties		586 (6)	275 (1)	861 (7)	
大学院 Graduate Schools and One-Year Advanced Program	大学院教育学研究科(修士課程) Graduate School of Education Master's Course	学校教育専攻 School Education	4	2	6
		障害児教育専攻 Education for Children with Disabilities	1	3	4
		教科教育専攻 Science of Teaching and Learning	11	16	27
		計 Total	16	21	37
	大学院医学工学総合教育部(修士課程) Department of Education Interdisciplinary Graduate School of Medicine and Engineering Master's Course	医科学専攻 Medical Science	5	6	11
		看護学専攻 Nursing Science	1	11 (2)	12 (2)
		機械システム工学専攻 Mechanical System Engineering	34	2	36
		電気電子システム工学専攻 Electrical and Electronic Engineering	25		25
		コンピュータ・メディア工学専攻 Computer Science and Media Engineering	21	6	27
		土木環境工学専攻 Civil and Environmental Engineering	17	2	19
		物質・生命工学専攻 Applied Chemistry and Biotechnology	30	6	36
		自然機能開発専攻 Materials and Environment Technology	21	3	24
		持続社会形成専攻 Sustainable Society Studies	9 (1)	5	14 (1)
組込み型統合システムシステム開発教育プログラム Embedded and Integrated System Development	3		3		
計 Total	166 (1)	41 (2)	207 (3)		
大学院医学工学総合教育部(4年博士課程) Department of Education Interdisciplinary Graduate School of Medicine and Engineering Doctor's Course(4Year's)	先進医療科学専攻 Advanced Medical Science	18 (3)	6 (1)	24 (4)	
	生体制御学専攻 Medical Science of Bioregulation	1		1	
	計 Total	19 (3)	6 (1)	25 (4)	
大学院医学工学総合教育部(3年博士課程) Department of Education Interdisciplinary Graduate School of Medicine and Engineering Doctor's Course(3Year's)	ヒューマンヘルスケア学専攻 Nursing and Health Science		4 (1)	4 (1)	
	人間環境医学専攻 Human Environment Medical Engineering	7 (1)	8 (1)	15 (2)	
	機能材料システム工学専攻 Engineering for Functional Material Systems	6 (2)	2	8 (2)	
	環境社会創生工学専攻 Natural,Biotic and Environment Engineering	3 (1)	3 (2)	6 (3)	
計 Total	16 (4)	17 (4)	33 (8)		
大学院工学研究科博士後期課程(旧山梨大学) Graduate School of Engineering Doctoral Course(before Integration)	物質工学専攻 Material Science and Technology		1	1	
	計 Total		1	1	
特別支援教育特別専攻科 Special Advanced Program in Special Support Education	障害児教育専攻 Education for Children with Disabilities		5	5	
	計 Total		5	5	
修士生合計 Total of Graduate Schools and One-Year Advanced Program		217 (8)	91 (7)	308 (15)	
総 合 計 Grand Total		803 (14)	366 (8)	1,169 (22)	

( ) 内は年度途中の卒業生数・修了生数で内数。( ) indicates the number of graduate in the middle of a year.

## 学位授与者数 Number of Masters and Doctors

平成 21 年 4 月 1 日現在 As of April 1, 2009

区分 Classification	2008 年度修士 Masters	修士累計 Total of Masters	2008 年度博士 Doctors	博士累計 Total of Doctors
大学院教育学研究科 Graduate school of Education	37	452		
大学院医学工学総合教育部 Department of Education Interdisciplinary Graduate School of Medicine and Engineering	207	1,233	58	211

# 卒業・修了後の進路 POSTGRADUATE ACTIVITIES

平成 21 年 5 月 1 日現在 As of May 1, 2009

区分 Classification		就職 Job						進学その他 Graduate School and Others					合計 Grand Total	
		企業 Company Employee	教員 Teacher	公務員 Public Employee	医療従事者等 Medical Staff	看護師等 (Nurse, Hygienist and Midwife)	計 Total	臨床研修医 Clinical Trainee	進学 Graduate School	諸学校 Various Schools	その他 Others	計 Total		
学部 Faculties	教育人間科学部 Faculty of Education and Human Sciences	学校教育課程 Division of School Education	25	47	8			80		20	4	6	30	110
		生涯学習課程 Division of Lifelong Learning	10	3	2			15		5	1		6	21
		国際共生社会課程 Division of Social and Cultural Sciences	33	2	1			36		3	1	2	6	42
		ソフトサイエンス課程 Division of Interdisciplinary Sciences	19	6	2			27		5	1	2	8	35
	医学部 Faculty of Medicine	医学科 Schhol of Medicine						0	89			4	93	93
		看護学科 School of Nursing		2	10		57	69			3	1	4	73
	工学部 Faculty of Engineering	機械システム工学 Department of Mechanical Systems Engineering	75					75		46	2	2	50	125
		電気電子システム工学 Department of Electrical and Electronic Engineering	42					42		31			31	73
		コンピュータ・メディア工学 Department of Computer Science and Media Engineering	43		1			44		36			36	80
		土木環境工学 Department of Civil and Environmental Engineering	34		7			41		28		2	30	71
		物質・生命工学 Department of Applied Chemistry and Biotechnology	2					2					0	2
		応用化学科 Department of Applied Chemistry	14					14		39		1	40	54
		生命工学 Department of Biotechnology	12		1			13		26		1	27	40
	循環システム工学 Department of Ecocscial System Engineering	36		1			37		4		1	5	42	
学部合計 Total of Faculties		345	60	33	0	57	495	89	243	12	22	366	861	
大学院教育学研究科修士課程 Graduate School of Education Master's Course	学校教育専攻 School Education	1	5				6					0	6	
	障害児教育専攻 Education for Children with Disabilities	1	3				4					0	4	
	教科教育専攻 Science of Teaching and Learning	4	16	1			21			2	4	6	27	
大学院医学工学総合教育部 Department of Education Interdisciplinary Graduate School of Medicine and Engineering	修士課程 Master's Course	医学専攻 Medical Science	5			2		7		3		1	4	11
		看護学専攻 Nursing Science		6			5	11		1			1	12
		機械システム工学専攻 Mechanical System Engineering	33					33		3			3	36
		電気電子システム工学専攻 Electrical and Electronic Engineering	24					24		1			1	25
		コンピュータ・メディア工学専攻 Computer Science and Media Engineering	26					26			1		1	27
		土木環境工学専攻 Civil and Environmental Engineering	16		2			18		1			1	19
		物質・生命工学専攻 Applied Chemistry and Biotechnology	36					36					0	36
		自然機能開発専攻 Materials and Environment Technology	19					19		5			5	24
		持続社会形成専攻 Sustainable Society Studies	11		1			12			1	1	2	14
	組込み型統合システムシステム開発教育プログラム Embedded and Integrated System Development	3					3					0	3	
	4年博士課程 Doctor's Course(4Year's)	先進医療科学専攻 Advanced Medical Science		2		17		19		1		4	5	24
		生体制御学専攻 Medical Science of Bioregulation				1		1					0	1
	3年博士課程 Doctor's Course(3Year's)	ヒューマンヘルスクエア学専攻 Nursing and Health Science		3			1	4					0	4
		人間環境医学専攻 Human Environment Medical Engineering	8	5				13				2	2	15
機能材料システム工学専攻 Engineering for Functional Material Systems		6	2				8					0	8	
	環境社会創生工学専攻 Natural,Biotic and Environment Engineering	5	1				6					0	6	
特別支援教育特別専攻科 Special Advanced Program in Special Support Education	障害児教育専攻 Education for Children with Disabilities	1	4				5					0	5	
(旧山梨大学) 大学院工学研究科 (Yamanashi Univ. before Integration) Graduate School of Engineering	博士後期課程 Doctor's Course		1				1					0	1	
大学院・専攻科合計 Total of Graduate Schools and One-Year Advanced Program		199	48	4	20	6	277	0	15	4	12	31	308	
合計 Grand Total		544	108	37	20	63	772	89	258	16	34	397	1,169	

# 国際交流 INTERNATIONAL EXCHANGE

国際交流協定一覧 International Exchange Agreements

2009年5月現在 AS of May, 2009

部局名 Faculty	国名 Country	大学等名 Institution	締結年月日 Agreement date
山梨大学 University of Yamanashi	インドネシア Indonesia	インドネシア大学医学部 The Faculty of Medicine, University of Indonesia	1997.11.5
	中 国 China	四川大学 Sichuan University	1986.5.29
		天津師範大学 Tianjin Normal University	1991.7.16
		中国医科大学 China Medical University	1996.3.11
		中国科学院化学研究所 Institute of Chemistry, Chinese Academy of Sciences	2002.3.1
		内蒙古医学院 Inner Mongolia Medical College	2002.7.2
		中国水利水電科学研究所 Institute of Water Resources and Hydropower Research	2002.7.11
	杭州電子科技大學 Hanzhgzhou Dianzi University	2008.12.18	
	タイ Thailand	アジア工科大学院 The Asian Institute of Technology	2004.3.3
	アメリカ合衆国 U.S.A.	イースタンケンタッキー大学 Eastern Kentucky University	1992.7.31
		アイオワ大学 The University of Iowa	2002.1.29
	イギリス U.K.	オックスフォード・ブルックス大学 Oxford Brookes University	2006.7.10
	オーストラリア Australia	シドニー工科大学 University of Technology, Sydney	1998.6.5
	ドイツ Germany	ドレスデン工科大学 Dresden University of Technology	2005.3.30
韓国 Korea	ソウル大学 Seoul National University	2009.1.8	
カナダ Canada	ブリティッシュ・コロンビア大学イングリッシュ・ランゲージ・インスティテュート English Language Institute University of British Columbia	2008.10.29	
フランス France	リヨン第三大学 University of Jean Moulin, Lyon 3	2006.3.22	
教育人間科学部 Faculty of Education and Human Sciences	ドイツ Germany	ルートヴィヒスブルク教育大学 Ludwigsburg University of Education	2002.3.27
	フランス France	リヨン第三大学外国語学部 Language Department, University of Jean Moulin, Lyon 3	2001.9.27
医 学 部 Faculty of Medicine	タイ Thailand	ボロマラジョナニナパラートバジラ看護大学 Boromarajonani College of Nursing Nopparat Vajira	2000.9.13
	スウェーデン Sweden	ストックホルム医科大学カロリンスカ研究所 Karolinska Institute, Medical University of Stockholm	1999.1.25
	パキスタン Pakistan	FOUNDATION 大学医学部 The Foundation University Medical College	2005.6.7
	インド India	日印再生医療センター Nichi-In Centre for Regenerative Medicine	2007.4.9
	中国 China	大連医科大学 Dalian Medical University	2008.10.27
工 学 部 Faculty of Engineering	韓 国 Korea	漢陽大学セラミック工程研究センター Ceramic Processing Research Center, Hanyang University	1999.10.20
		全北大学工学部 College of Engineering, Chonbuk National University	2007.3.19
		全北大学新・再生エネルギー融合科学技術養成事業団 e-REST, Chonbuk National University	2007.3.19
	中 国 China	武漢工業大学光ファイバーセンサー研究センター Fiber Optic Sensing Technology Center, Wuhan University of Technology	2000.8.1
		中国科学院長春応用化学研究所 Changchun Institute of Applied Chemistry, Chinese Academy of Sciences	2000.11.24
		西南交通大学交通運輸学院 College of Traffic and Transportation, Southwest Jiaotong	2005.11.21
マレーシア Malaysia	北部マレーシア工科大学 Northern Malaysia University College of Engineering	2006.12.11	
インドネシア Indonesia	ブラビジャヤ大学工学部 Faculty of Engineering, Brawijaya University	2007.10.4	

## 過去5年間の留学生数 Number of Foreign Students (2005-2009)

受入年度 Term	国費 Mext						政府派遣学生等 Foreign Government						私費 Private						合計 Total	
	学部 Undergraduates			大学院 Graduate Students			学部 Undergraduates			大学院 Graduate Students			学部 Undergraduates			大学院 Graduate Students				
	正規 Regular	非正規 Irregular	小計 Total	正規 Regular	非正規 Irregular	小計 Total	合計 Total	正規 Regular	非正規 Irregular	小計 Total	合計 Total	正規 Regular	非正規 Irregular	小計 Total	合計 Total	正規 Regular	非正規 Irregular	小計 Total		合計 Total
2005	2		2	17	3	20	22	20		20		20	48	14	62	63	5	68	130	172
2006	1		1	19	2	21	22	25		25	1	26	48	19	67	70	3	73	140	188
2007	2		2	19		19	21	28		28	1	29	49	22	71	71	7	78	149	199
2008	3		3	17		17	20	28		28	3	31	43	16	59	65	3	68	127	178
2009	0		0	24	2	26	26	30		30	2	32	50	21	71	72	4	76	147	205

各年度の在籍者数は、5月1日現在の日数。 As of May 1, Every Year.

国籍別留学生数 Number of Foreign Students by nationalities

平成 21 年 5 月 1 日現在 As of May 1, 2009

国・地域 Nationalities	大学院生 Graduate Students			学部生 Undergraduates			研究生 Research Students			特別聴講学生等 Occasional Students and etc.			計 Total			合計 Total
	国費 Mext	政府派遣 Foreign Government	私費 Private	国費 Mext	政府派遣 Foreign Government	私費 Private	国費 Mext	政府派遣 Foreign Government	私費 Private	国費 Mext	政府派遣 Foreign Government	私費 Private	国費 Mext	政府派遣 Foreign Government	私費 Private	
中国 China	13		53			32			2			10	13	0	97	110
マレーシア Malaysia		2	3		29	3							0	31	6	37
ベトナム Vietnam	1		3			11			1			1	1	0	16	17
韓国 Korea	1		2		1	3						1	1	1	6	8
オーストラリア Australia												4	0	0	4	4
インドネシア Indonesia	1		2										1	0	2	3
タイ Thailand	1		2										1	0	2	3
ネパール Nepal	1		2										1	0	2	3
ドイツ Germany			1									2	0	0	3	3
バングラデシュ Bangladesh	1		1										1	0	1	2
パキスタン Pakistan	1		1										1	0	1	2
イギリス Britain													2	0	2	2
アメリカ U.S.A.													2	0	2	2
アフガニスタン Afghanistan	1												1	0	0	1
カンボジア Cambodia	1												1	0	0	1
エチオピア Ethiopia	1												1	0	0	1
イラク Iraq	1												1	0	0	1
台湾 Taiwan			1										0	0	1	1
ウクライナ Ukraine			1										0	0	1	1
モンゴル Mongolia						1							0	0	1	1
エジプト Egypt								1					1	0	0	1
ブラジル Brazil								1					1	0	0	1
計 Total	24	2	72	0	30	50	2	0	3	0	0	22	26	32	147	205

海外派遣学生 Studying Abroad

平成 20 年度 In2008-2009

派遣国名 Countries	大学名 Universities	派遣学生数 Number of Students
アメリカ U.S.A.	イースタン・ケンタッキー大学 Eastern Kentucky University	1

包括・研究連携協定 COOPERATION AGREEMENTS

平成 21 年 5 月 1 日現在 As of May 1, 2009

区分 Classification	連携先 Name	締結日 Agreement Date
包括的連携協定 Comprehensive Cooperation Agreements	山梨県 Yamanashi Pref	2005. 3.28
	甲府市 Kofu City	2005.10.7
	山梨市 Yamanashi City	2006.11.22
	中央市 Chuo City	2006.12.19
	甲府商工会議所 The Kofu Chamber of Commerce & Industry	2005. 8.23
	富士吉田商工会議所 Fujiyoshida Chamber of Commerce & Industry	2005.12.13
	山梨県ワイン酒造組合 Yamanashi Prefecture Wine Manufacture's Association	2005. 3.8
	山梨県水晶宝飾連合会 Yamanashi Federation of Crystal, Gem and Jewelry Associations	2005. 8.25
包括的業務連携協定 Comprehensive Cooperation Business Agreements	山梨中央銀行 Yamanashi Chuo Bank	2005. 7.11
	甲府信用金庫 Kofu Shinkin Bank	2005.12.21
	山梨信用金庫 Yamanashi Shinyokinko	2006. 4.25
包括的研究連携協定 Comprehensive Cooperation Research Agreement	東京エレクトロン(株) Tokyo Electron Ltd.	2004. 6.25
	田中貴金属工業(株) Tanaka Kikinzoku Kogyo Ltd.	2005.10.1
事業連携協定 Cooperation Business Agreement	岡谷市 Okaya City	2004. 6.30
研究連携協定 Cooperation Research Agreements	タマ生化学(株) Tama Biochemical Co.,Ltd.	2005. 5.25
	(株) シャトレーゼ Chateraise Co.,Ltd.	2005.12.7
	(株) 連携 Renkei Co.,Ltd.	2005.12.13
	スズラン酒造工業(有) Suzuran Winely Co.,Ltd	2006. 2.3
	(株) はくばく Hakubaku Co.,Ltd.	2006.11.1
	古河電工産業電線(株) Furukawa Electric Industrial Cable Co.,Ltd.	2007. 5.1

# 図書館利用状況 UNIVERSITY LIBRARY

蔵書数 Holdings

平成 21 年 3 月 31 日現在 As of March 31, 2009

区分 Classification	図 書 (単位:冊) Books			雑 誌 (単位:種) Journals		
	和図書 Japanese Books	洋図書 Foreign Books	合計 Total	和雑誌 Japanese Journals	洋雑誌 Foreign Journals	合計 Total
本館 Central Library	364,634	132,989	497,623	7,007	2,257	9,264
分館 Medical Library	58,707	50,075	108,782	2,281	1,349	3,630
合計 Total	423,341	183,064	606,405	9,288	3,606	12,894

電子ジャーナル利用統計 E-Journals  
全文ダウンロード件数 Fulltext Downloads  
(2008.1.1-2008.12.31)

名称 E-Journals	件数 Numbers
Science Direct	80,084
Nature Group	11,775
Wiley InterScience	9,261
Karger	1,509
Science	3,638
Oxford University Press	4,274
Blackwell	962

図書・雑誌受入数 Annual Acquisition

平成 21 年 3 月 31 日現在 As of March 31, 2009

区分 Classification	図 書 (単位:冊) Books			雑 誌 (単位:種) Journals		
	和図書 Japanese Books	洋図書 Foreign Books	合計 Total	和雑誌 Japanese Journals	洋雑誌 Foreign Journals	合計 Total
本館 Central Library	8,109	1,301	9,410	2,568	245	2,813
分館 Medical Library	2,294	582	2,876	578	174	752
合計 Total	10,403	1,883	12,286	3,146	419	3,565

サービス状況 Services

平成 21 年 3 月 31 日現在 As of March 31, 2009

区分 Classification	開館日数 Open Days	入館者数 Visitors			館外貸出冊数 Lending			参考調査件数 Reference Services	貸借 (単位:冊) Interlibrary Loan Service		文献複写 (単位:件) Interlibrary Copying Service	
		学内者 University Member	学外者 Others	合計 Total	学生 Students	教職員 Staff	学外者 Others		貸出 Lending	借受 Borrowing	受付 Request Received	依頼 Request Made
本館 Central Library	271 日	117,688	1,962	119,650	23,404	1,866	908	3,538	225	453	2,754	2,220
分館 Medical Library	288 日	133,641	583	134,224	12,647	2,646	469	3,252	134	60	3,767	3,728
合計 Total		251,329	2,545	253,874	36,051	4,512	1,377	6,790	359	513	6,521	5,948

# 保健管理センター利用状況 HEALTH CARE CENTER

< 甲府キャンパス > Kofu Campus

平成 20 年度 In2008

区 分 Classification	健康相談 Consultation	医療機関紹介 Recommendation	休 養 Bed Rest	検 査 Clinical Examination	カウンセリング Counseling	定期健康診断 Regular Examination	健康診断証明書発行 Medical Certificate for Health
学 生 Students	921	12	64	76	1,312	3,173	1,902
職 員 Staff	195	9	10	16	249	508	1
計 Total	1,116	21	74	92	1,561	3,681	1,903

< 医学部キャンパス > Medical Campus

平成 20 年度 In2008

区 分 Classification	健康相談 Consultation	医療機関紹介 Recommendation	休 養 Bed Rest	検 査 Clinical Examination	カウンセリング Counseling	定期健康診断 Regular Examination	健康診断証明書発行 Medical Certificate for Health
学 生 Students	321	85	9	20	75	543	155
職 員 Staff	403	263	0	2	191	1,323	1
計 Total	724	348	9	22	266	1,866	156

# 附属病院診療実績 UNIVERSITY HOSPITAL

診療科別病床及び患者数 Bedspace and Patients Classified

平成 20 年度 In2008-2009

診 療 科 Clinical Departments	病床数 Bedspace	延患者数 Number of Patients		
		入院患者 Inpatients	外来患者 Outpatients	救急患者数 Emergency Patients
第一内科 Internal Medicine1	51	17,527	25,018	262
第二内科 Internal Medicine2	37	11,934	16,634	394
第三内科 Internal Medicine3	40	12,024	20,503	215
神経内科 Neurology	13	5,352	9,475	139
血液内科 Hematology	13	5,281	5,542	74
小児科 Pediatrics	40	10,220	9,077	195
精神神経科 Neuropsychiatry	40	12,336	19,380	114
皮膚科 Dermatology	20	6,609	15,509	133
第一外科 Surgery1	55	17,635	17,005	214
第二外科 Surgery2	28	8,889	6,392	162
整形外科 Orthopaedic Surgery	46	15,587	20,146	298
脳神経外科 Neurosurgery	36	9,239	7,040	141
麻酔科 Anesthesiology	0	0	4,640	16
産婦人科 Obstetrics and Gynecology	54	18,387	36,190	3,530
泌尿器科 Urology	33	10,714	15,337	285
眼科 Ophthalmology	34	10,749	28,922	275
耳鼻咽喉科 Otorhinolaryngology	31	10,143	16,908	291
放射線科 Radiology	9	2,808	7,653	35
歯科口腔外科 Oral and Maxillofacial Surgery	7	1,600	11,549	243
各科共通 (救急部・R I) Common Use (Emergency Medicine, Radiotherapy)	13	819	846	927
計 Total	600	187,853	293,766	7,943

# 特許出願件数 PATENTS

特許権・特許出願 Patents and Patent Applications

平成 21 年 4 月 1 日現在 As of April 1, 2009

国内 Japan		外国 Foreign									
出願 Pending	登録 Registered	PCT 出願 (指定国移行前) International Application (International Stage)	米国 U.S.A.		ヨーロッパ Europe		アジア Asia		その他 Others		
			出願 Pending	登録 Registered	出願 Pending	登録 Registered	出願 Pending	登録 Registered	出願 Pending	登録 Registered	
163	29	15	25	9	16	4	21	4	2	1	

# 財務年度計画 FINANCIAL YEAR-PLANNING

## 収入 Income

平成 21 年度 In 2009-2010  
(単位：百万円) (In Million Yen)

区分 Division		金額 Amount of Money
運営費交付金 Grant for Administration		9,657
施設整備費補助金 Subsidy for Maintenance of Institutions		975
船舶建造費補助金 Subsidy for Ship Building Expenses		0
施設整備資金貸付金償還時補助金 Subsidy for Settlement of Maintenance of Institutions		0
補助金等収入 Profits from Subsidy etc.		0
国立大学財務・経営センター施設費交付金 Grant from the Center for National University Finance and Management		51
自己収入 Self-Incomes	授業料・入学金及び検定料収入 Tuition, Entrance Fee and Examination Fee	2,767
	附属病院収入 Hospital Profit	12,577
	財産処分収入 School Property	0
	雑収入 Miscellany	293
産学連携等研究収入及び寄附金収入等 Profit of Industry-University Corporation, Domination for Education and Study, etc.		2,001
引当金取崩 Breakdown of a Reserve Fund		0
長期借入金収入 Subsidy for Long-term Debt		0
貸付回収金 Collection of Loan		0
承継剰余金 Succession Surplus Fund		13
旧法人承継積立金 Succession Financial Reserve (Old Corporation)		0
目的積立金取崩 Purpose Financial Reserve Conversion		758
計 Total		29,092

## 支出 Outgo

平成 21 年度 In 2009-2010  
(単位：百万円) (In Million Yen)

区分 Division		金額 Amount of Money
業務費 Expenses	教育研究経費 Education and Study	7,810
	診療経費 Medical Examination and Treatment	14,438
一般管理費 General Admiration		2,910
施設整備費 Expense of Maintenance of Institutions		1,026
船舶建造費 Ship Building Expenses		0
補助金等 Subsidy etc.		0
産学連携等研究経費及び寄附金事業費等 Expenses of Industry-University Corporation, Domination business, etc.		2,001
貸付金 Loan		0
長期借入金償還金 Repayment of Long-term Debt		907
国立大学財務・経営センター施設費納付金 CUFM Payment of Institution		0
計 Total		29,092

## 外部資金等 OUTSIDE FUNDS

### 補助金等 Subsidy etc.

平成 20 年度 In 2008-2009  
(単位：円) (In Yen)

区分 Classification	件数 Numbers	金額 Amount of Money
受託研究 Commissioned Research	171	2,581,587,277
共同研究 Joint Research	90	157,550,103
受託事業 Commissioned Project	180	95,997,658
科学研究費等補助金 Subsidies e.g. Grant-in-Aid for Scientific Research	267	575,759,652
その他の補助金 Others	11	488,810,000
奨学寄附金 Grant and Endowment	637	552,241,161
教育研究支援基金 Endowment for Education and Research	304	16,839,111

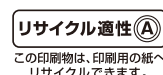
## 土地・建物面積 LAND & BUILDINGS

区分 Division	敷地面積 Land	建物延面積 Building
甲府西キャンパス Kofu West Campus	67,921 m <sup>2</sup>	48,865 m <sup>2</sup>
甲府東キャンパス Kofu East Campus	91,412 m <sup>2</sup>	45,014 m <sup>2</sup>
教育人間科学部附属小・中学校・幼稚園及び附属ワイン科学研究センター Elementary School and Junior High School, Kindergarten, The Institute of Enology and Viticulture	58,639 m <sup>2</sup>	17,050 m <sup>2</sup>
医学部キャンパス Medical Campus	221,621 m <sup>2</sup>	93,259 m <sup>2</sup>
計 Total	439,593 m <sup>2</sup>	204,188 m <sup>2</sup>

# 所在地・電話番号 LOCATION & TELEPHONE No.

部局 Section	所在地 Location	電話番号 Telephone No.
事務部門 (企画・評価課、総合情報戦略部、総務部、産学官連携・研究推進部、財務管理部、施設・環境部、教学支援部) Administrative Section (Planning and Evaluation Division, Integrated Information Strategy Department, General Affairs Development, Social collaboration and Research promotion Division, Financial Management Department, Facilities Management Department, Academic Affairs Support Department)		055-220-8004
教育人間科学部 Faculty of Educatin and Human Sciences	〒 400-8510 甲府市武田 4-4-37	055-220-8103
附属教育実践総合センター Center for Educational Research		055-220-8325
附属図書館 (本館) University Library (Central Library)	4-4-37, Takeda, Kofu, 400-8510	055-220-8063
留学生センター International Student Center		055-220-8373
大学教育研究開発センター Research and Development Center for Higher Education		055-220-8044
キャリアセンター Career Center		055-220-8319
保健管理センター (甲府) Health Care Center (Kofu)		055-220-8081
教育人間科学部附属小学校 Attached Elementary School	〒 400-0005 甲府市北新 1-4-1 1-4-1, Kitashin, Kofu, 400-0005	055-220-8290
教育人間科学部附属中学校 Attached Junior High School	〒 400-0005 甲府市北新 1-4-2 1-4-2, Kitashin, Kofu, 400-0005	055-220-8300
教育人間科学部附属特別支援学校 Attached Special Support School for Children with Intellectual Disabilities	〒 400-0006 甲府市天神町 17-35 17-35, Tenjin-cho, Kofu, 400-0006	055-220-8284
教育人間科学部附属幼稚園 Attached Kindergarten	〒 400-0005 甲府市北新 1-2-1 1-2-1, Kitashin, Kofu, 400-0005	055-220-8320
医学部 Faculty of Medicine		
附属病院 University Hospital	〒 409-3898 中央市下河東 1110 番地	055-273-1111
附属図書館 (医学分館) University Library (Medical Branch)		
総合分析実験センター Center for Life Science Research	1110, Shimokato, Chuo, 409-3898	
玉穂地区保健センター (医学部) Health Care Center (Medical)		
工学部 Faculty of Engineering		055-220-8403
機器分析センター Center for Instrumental Analysis	〒 400-8511 甲府市武田 4-3-11	055-220-8667
工学部附属ものづくり教育実践センター Center for Creative Technology	4-3-11, Takeda, Kofu, 400-8511	055-220-8622
医学工学総合研究部附属国際流域環境研究センター International Research Center for River Basin Environment		055-220-8603
クリーンエネルギー研究センター Clean Energy Research Center	〒 400-0021 甲府市宮前町 7-32 7-32, Miyamae-cho, Kofu, 400-0021	055-220-8618
燃料電池ナノ材料研究センター Fuel Cell Nanomaterials Center	〒 400-0021 甲府市宮前町 6-43 6-43, Miyamae-cho, Kofu, 400-0021	055-220-8620
医学工学総合研究部附属クリスタル科学研究センター Center for Crystal Science and Technology	〒 400-0021 甲府市宮前町 7-32 7-32, Miyamae-cho, Kofu, 400-0021	055-220-8611
医学工学総合研究部附属ワイン科学研究センター Institute of Enology and Viticulture	〒 400-0005 甲府市北新 1-13-1 1-13-1, Kitashin, Kofu, 400-0005	055-220-8604
学生寄宿舎・芙蓉寮 Student Dormitory, 'Fuyoryo'	〒 400-0013 甲府市岩窪町中道東 162-1 162-1, Nakamichihigashi, Iwakubo-cho, Kofu, 400-0013	055-252-2452
甲府国際交流会館 International Residence Hall (Kofu)	〒 400-0013 甲府市岩窪町中道東 180 180, Nakamichihigashi, Iwakubo-cho, Kofu, 400-0013	055-252-1122
甲斐路荘 Guest House 'Kaiji Sou'	〒 400-0016 甲府市武田 4-2-5 4-2-5, Takeda, Kofu, 400-0016	(受付) 055-220-8384
玉穂国際交流会館 International Residence Hall (Tamaho)	〒 409-3821 中央市下河東 472 472, Simokato, Chuo, 409-3821	055-273-0996
鴻臚館 Guest House 'Kouro Kan'		(受付) 055-273-9253 (会館) 055-273-8105

国立大学法人山梨大学 2009 データ版  
Data of National University Corporation  
"University of Yamanashi" 2009  
平成 21 年 7 月発行  
編集・発行：山梨大学総務部総務・広報課  
URL： <http://www.yamanashi.ac.jp/>



**JAO**  
ISO14001  
登録番号  
07JAO-EA023